

🕒 Создано: 16.01.2026 в 16:05

Обновлено: 16.01.2026 в 15:02

<https://spb.move.ru/objects/9288056542>

Собственник

74954760059

Санкт-Петербург, улица Бутлерова, 40

56 000 ₽

Санкт-Петербург, улица Бутлерова, 40

Округ

[СПБ, Калининский район](#)

Улица

[улица Бутлерова](#)

Квартира

Количество комнат

1

Жилая площадь

15 м²

Площадь кухни

12 м²

Общая площадь

35.2 м²

Этаж

10/24

Детали объекта

Тип сделки

Сдаю

Раздел

[Квартиры](#)

Тип балкона

лоджия

Квартира в новостройке

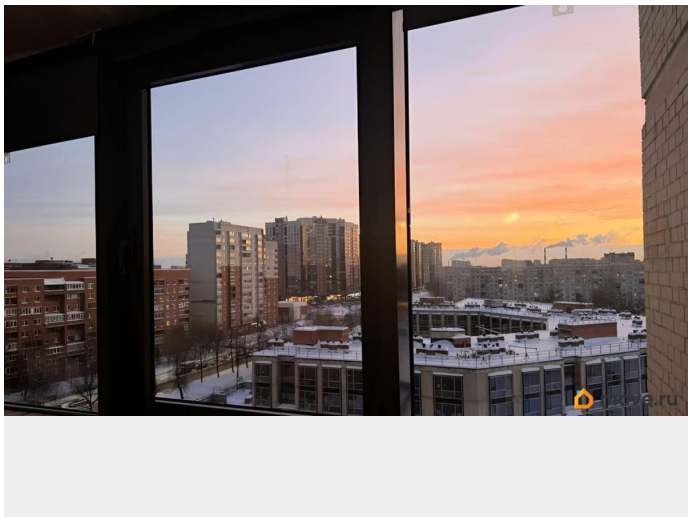
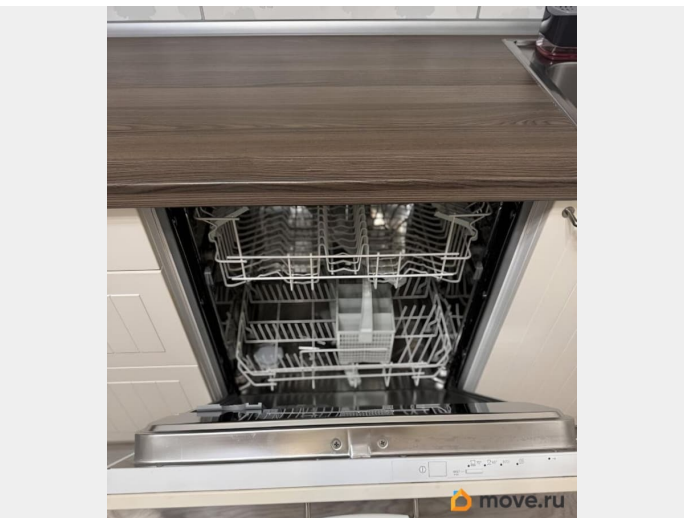
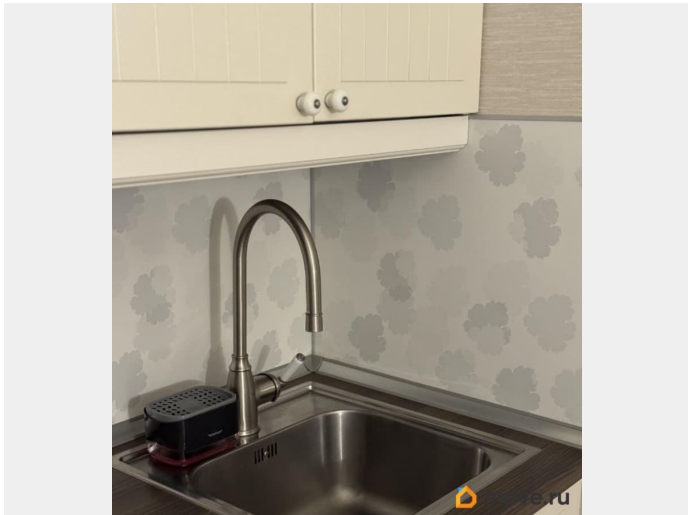
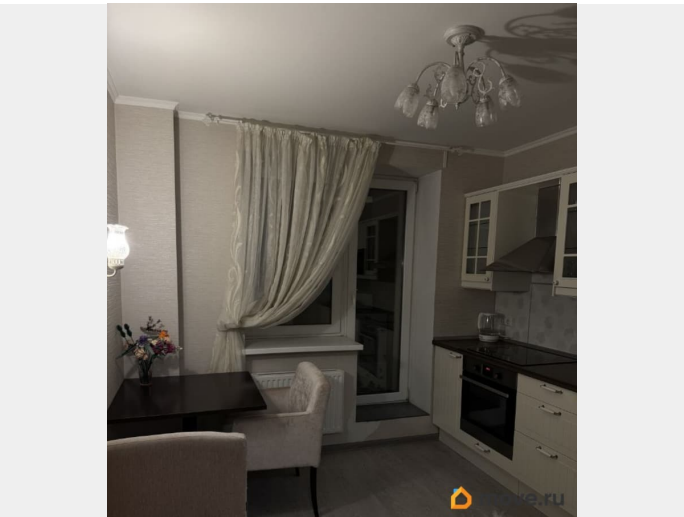
да

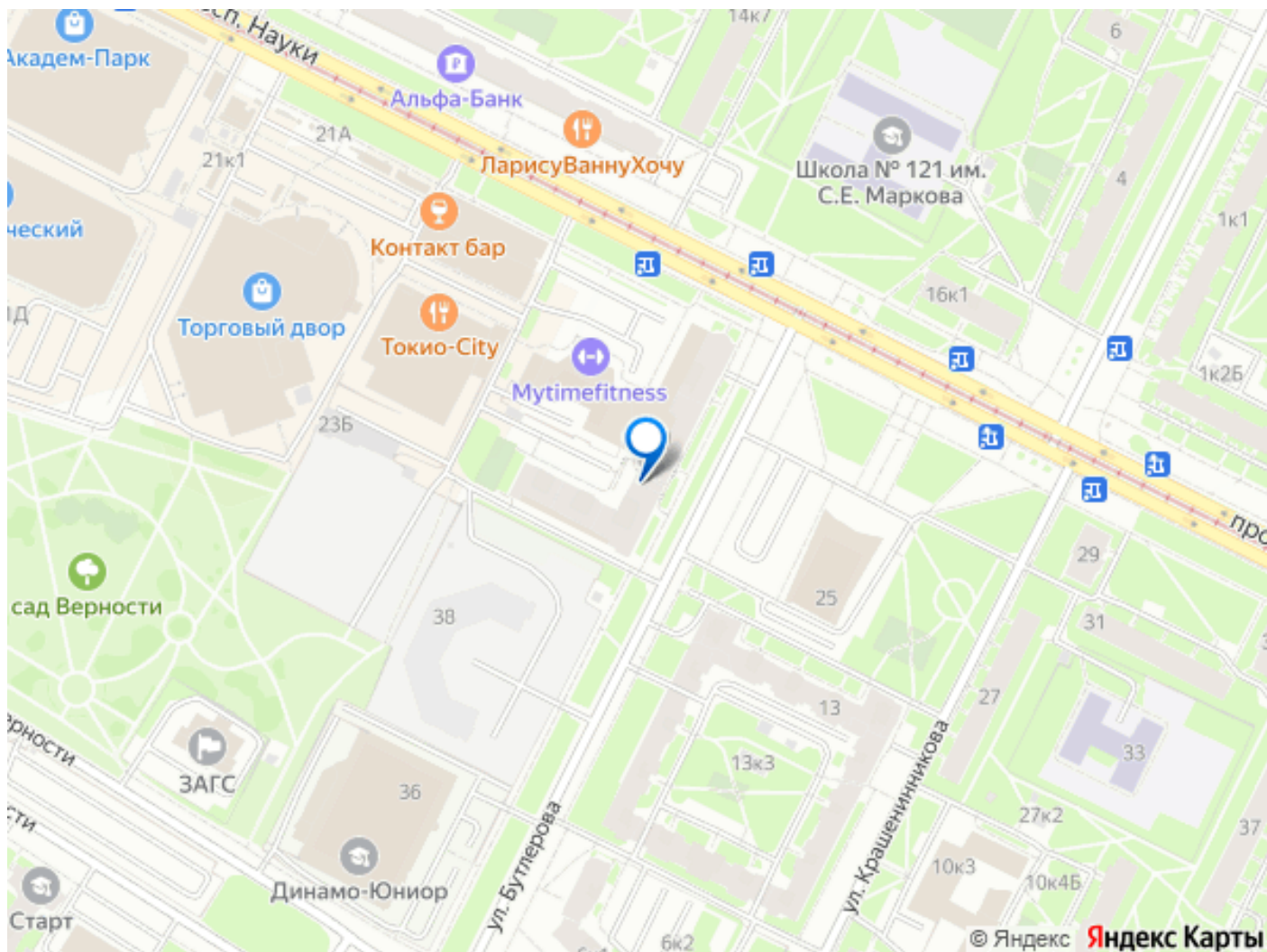
для заметок



Описание

БЕЗ КОМИССИИ! ОТ СОБСТВЕННИКА! Общая площадь квартиры с лоджией 42 м2. Можно с животными разных размеров Сдается в аренду на длительный срок светлая и уютная квартира в Калининском районе. Квартира находится в 5-ти минутах ходьбы от станции метро Академическая. Рядом есть всё: торговые центры, рестораны, новые фитнес-залы, школа, детский сад. Большое количество парков. Из окон открывается живописный вид на красивые закаты. Квартира находится на солнечной стороне, всегда светит солнышко и тепло! Благодаря грамотной планировке, квартира очень комфортная и удобная. Подойдет для пары, одного человека. Можем рассмотреть заселение семьи с 1 ребенком. Большая, светлая кухня с большим количеством мест для хранения. Есть посудомоечная машина, микроволновая печь, индукционная плита, духовой шкаф, холодильник, посуда. Просторная комната с удобным шкафом. Большой двухспальной кроватью с ортопедическим матрасом. Большой телевизор. Есть кондиционер, утюг, увлажнитель воздуха. В коридоре большое зеркало в полный рост, много мест для хранения. Совмещенный санузел, ванная, стиральная машина и также много мест для хранения. Большая просторная лоджия, на которой приятно проводить летние вечера Во дворе есть огромная парковка, место для машины есть всегда! Тихие соседи. В доме круглосуточно работает диспетчер и консьерж.





Move.ru - вся недвижимость России