

🕒 Создано: 04.04.2026 в 01:18

Обновлено: 04.04.2026 в 00:38

Собственник

74954760059

Санкт-Петербург, улица Бадаева, 8к1

40 000 ₽

Санкт-Петербург, улица Бадаева, 8к1

Округ

[СПБ, Невский район](#)

Улица

[улица Бадаева](#)

Квартира

Количество комнат

1

Жилая площадь

18.6 м²

Площадь кухни

8.4 м²

Общая площадь

35.3 м²

Этаж

3/18

Детали объекта

Тип сделки

Сдаю

Раздел

[Квартиры](#)

Тип балкона

лоджия

Квартира в новостройке

да

для заметок



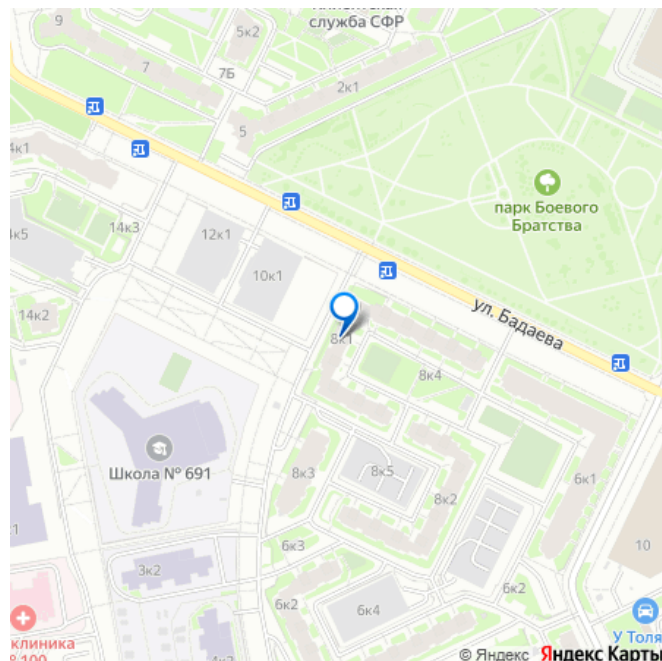
Год сдачи

2008 г.

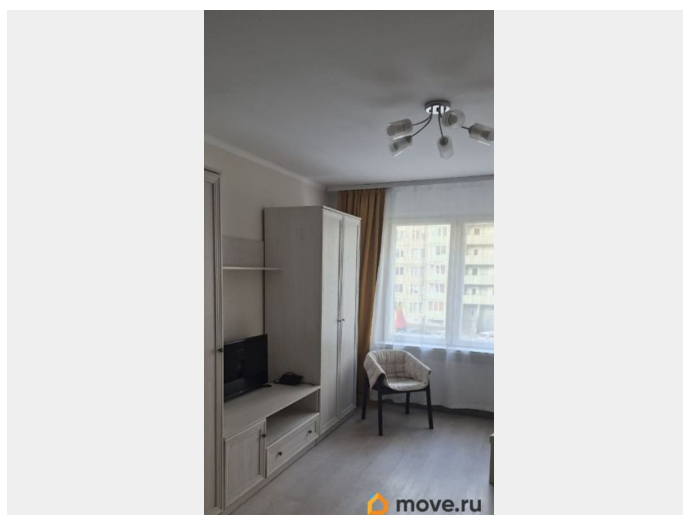
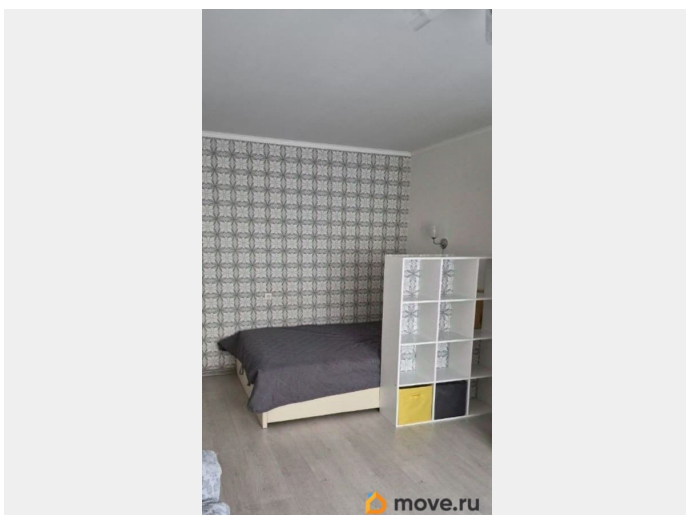
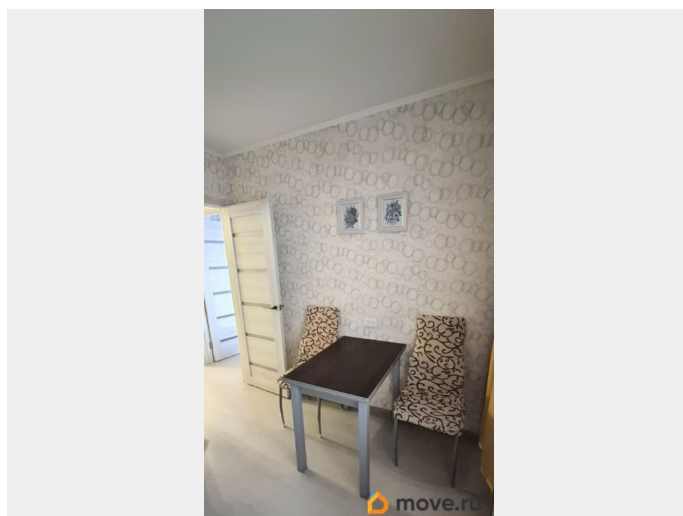
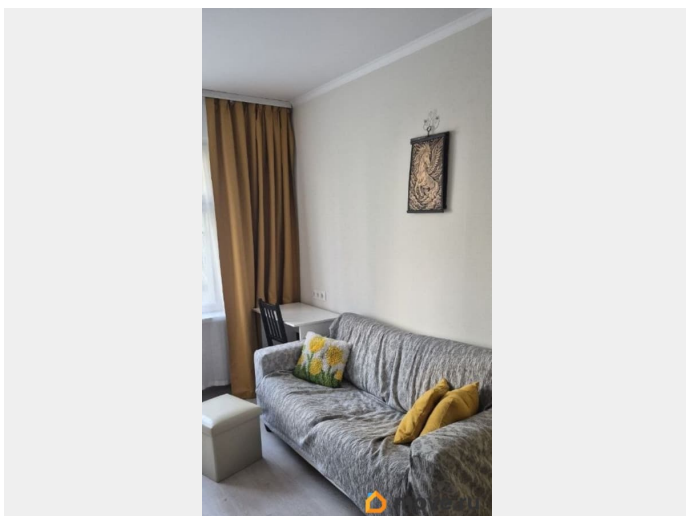
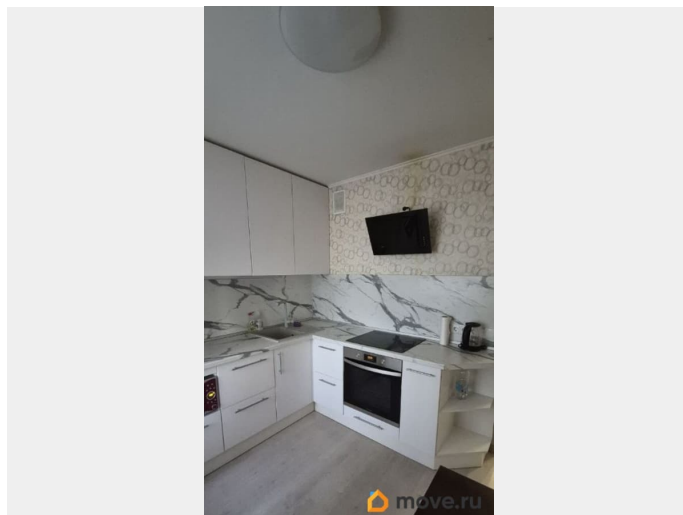
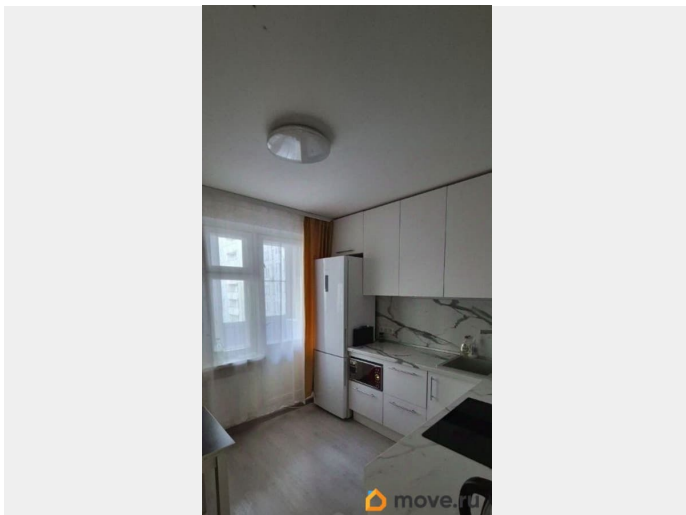
лифт

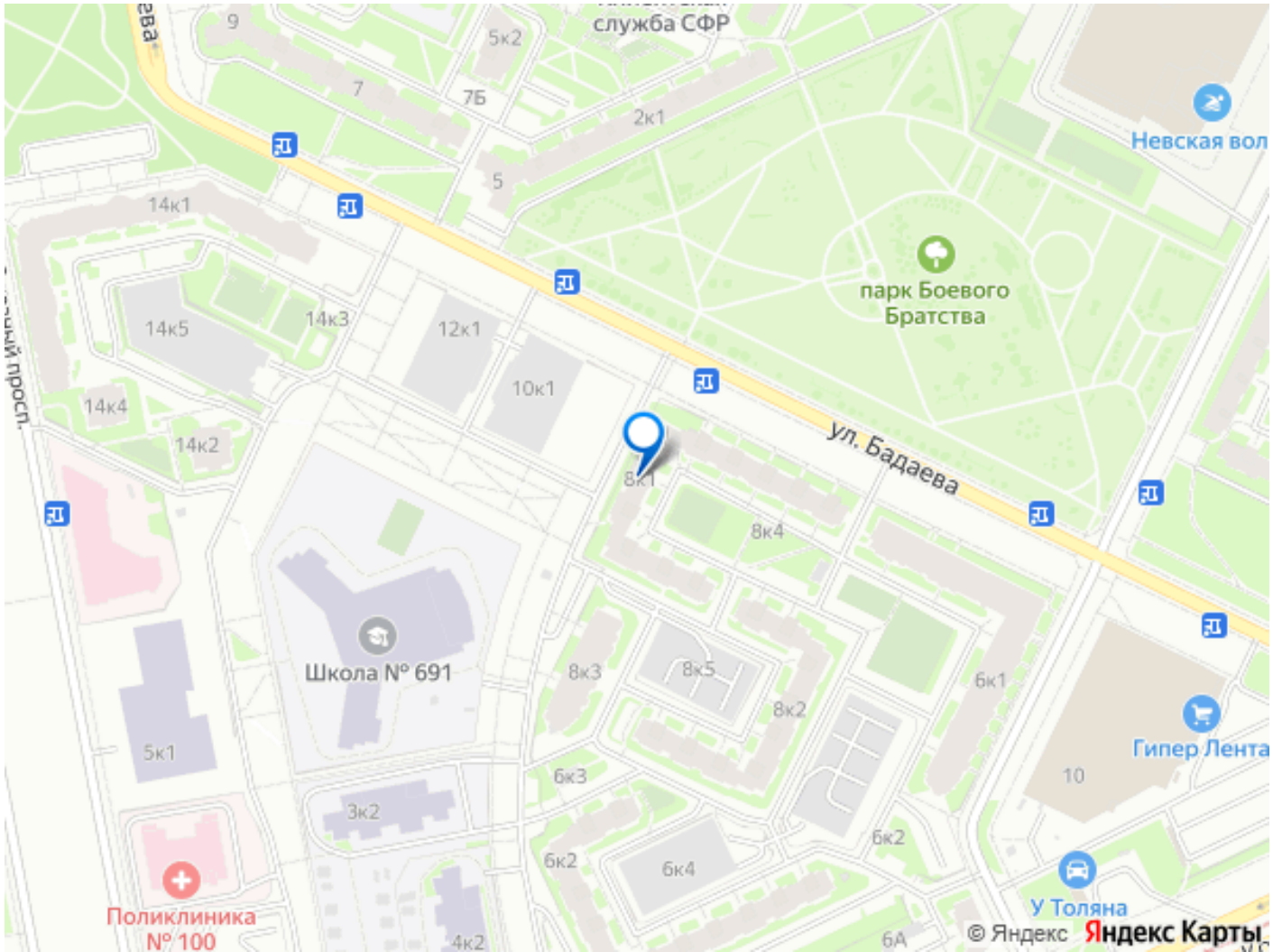
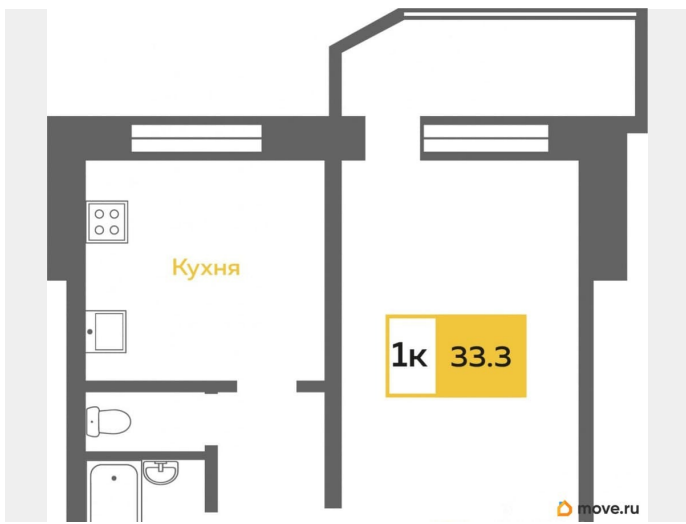
Описание

Сдается уютная однокомнатная квартира в 15 минутах пешком от метро «Проспект Большевиков». Общая площадь квартиры составляет 35.3 кв. м, из которых 18.6 кв. м занимает жилая площадь и 8.4 кв. м приходится на кухню. Квартира расположена на 3 этаже 18-этажного дома, построенного в 2008 году. Окна выходят во двор, что добавляет тишины и уюта. В квартире выполнен качественный евроремонт. Просторная комната обставлена мебелью, на кухне также есть вся необходимая мебель. Для вашего комфорта в наличии современная бытовая техника: телевизор, холодильник и стиральная машина. Ванная комната оборудована ванной. Потолки высотой 2.55 метра создают ощущение простора. Лоджия добавляет дополнительное пространство для отдыха и хранения вещей. Дом панельный, в хорошем состоянии, оборудован пассажирским и грузовым лифтами. Для удобства жителей предусмотрены мусоропровод и пандус. В доме проведен интернет, поэтому можно без проблем работать и отдыхать онлайн. Район предлагает развитую инфраструктуру: рядом находятся школы, детские сады, клиники и магазины. Через дорогу от дома расположен красивый современный парк Боевого братства. Аренда осуществляется от собственника, без комиссии. При заключении договора потребуется залог. Квартира отлично подходит для проживания одного человека или пары. Можно с кошкой или



небольшой воспитанной собакой :)





Move.ru - вся недвижимость России