

Наталья Похилова, INHAUS

79678439549

Санкт-Петербург, улица Плесецкая, 24

39 000 ₽

Санкт-Петербург, улица Плесецкая, 24

Округ

[СПБ, Приморский район](#)

Улица

[улица Плесецкая](#)

Квартира

Количество комнат

1

Высота потолков

2.75 м

Жилая площадь

14.2 м²

Площадь кухни

10 м²

Общая площадь

35.63 м²

Этаж

11/17

Детали объекта

Тип сделки

Сдаю

Раздел

[Квартиры](#)

Тип балкона

лоджия

для заметок



Тип санузла	совмещенный
Вид из окна	во двор
Ремонт	евро
Квартира в новостройке	да
Год сдачи	2025 г.
Заселение с детьми	да

интернет, мебель, мебель на кухне, телевизор, стиральная машина, холодильник, лифт, парковка

Описание

Представляем вашему вниманию идеальное решение для комфортной жизни — просторную 1-комнатную квартиру, расположенную в современном жилом комплексе «ЦДС Dreamline (Дримлайн)» в престижном Приморском районе Санкт-Петербурга. Приморский район: Зелёные Лёгкие Города Приморский район заслуженно считается одним из самых экологически чистых и благоприятных для проживания. Почти четверть его территории (порядка 25%) занимают обширные парки, ухоженные скверы и живописные зелёные зоны, среди которых легендарный Удельный парк и знаменитый Парк 300-летия Санкт-Петербурга. Район уверенно входит в ТОП-5 локаций Северной столицы с наиболее комфортной экологической обстановкой. Здесь вы сможете дышать полной грудью и наслаждаться близостью к природе, не

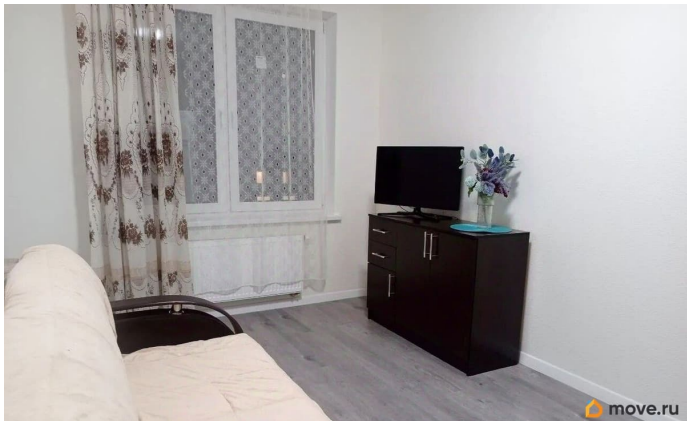
отрываясь от городской жизни. Развитая Инфраструктура для Полноценной Жизни Приморский район предлагает всё необходимое для полноценного и удобного образа жизни. Здесь расположены многочисленные современные детские сады, престижные школы, а также частные гимназии и лицеи, обеспечивающие высокое качество образования. Медицинская инфраструктура представлена широким спектром клиник и лабораторий, а также крупными коммерческими и государственными учреждениями, такими как НМИЦ имени Алмазова и больница МЧС РФ, гарантируя доступ к качественной медицинской помощи.

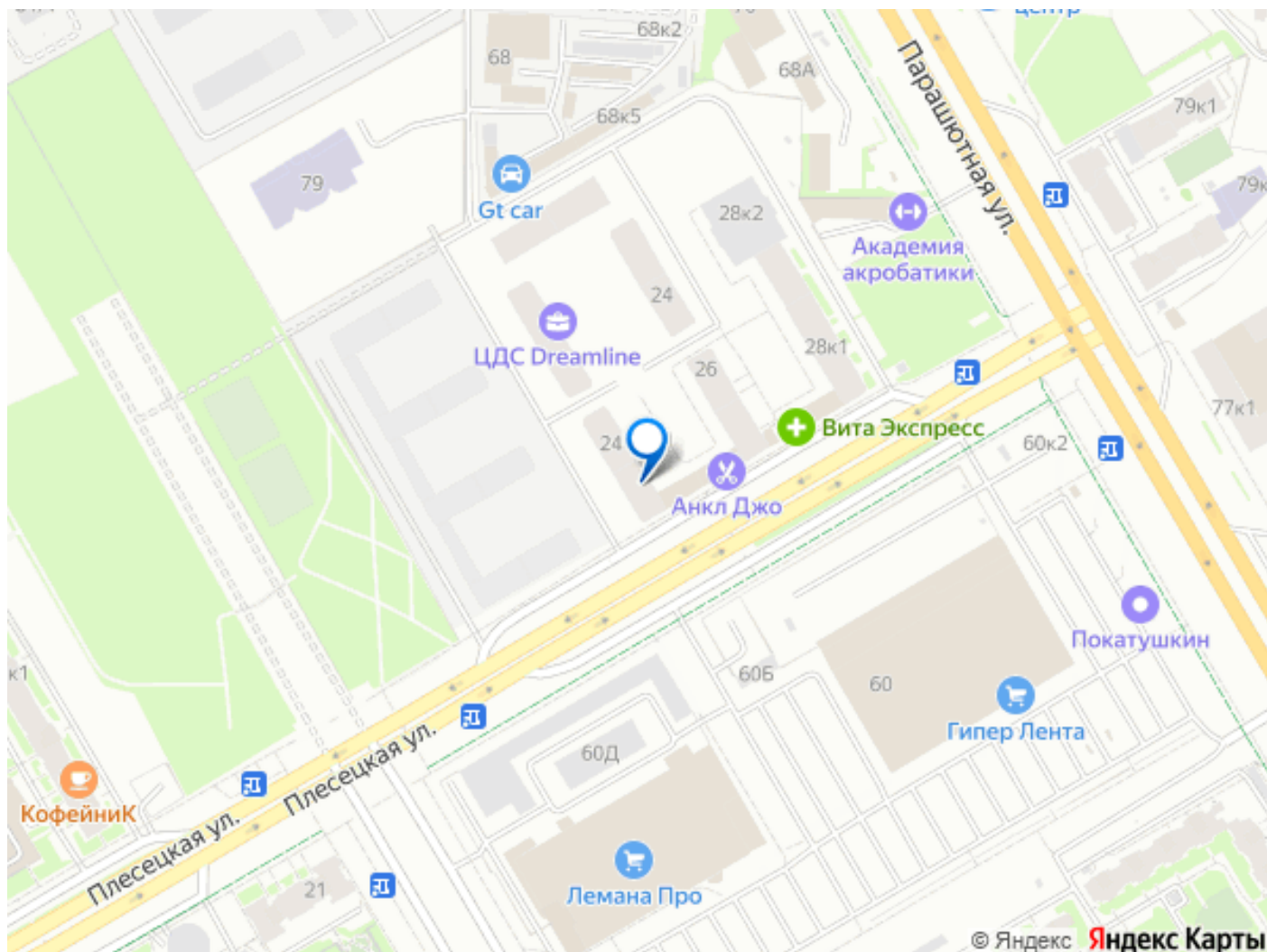
Квартира: Идеальное Пространство для Вас Эта квартира — абсолютно новая! В ней никто не проживал, и вы станете её первыми жильцами. Идеально подойдёт как для комфортного проживания одного человека, так и для уютного обустройства семейной пары. Продуманная планировка включает:

- Просторную комнату площадью 14.2 кв.м.
- Функциональную кухню 10 кв.м. с прямым выходом на светлую лоджию 3.4 кв.м., идеальную для утреннего кофе или отдыха.
- Вместительную прихожую 4.4 кв.м., где удобно разместить систему хранения.
- Для вашей безопасности и комфорта установлен современный видеодомофон.

Не упустите возможность стать первыми жильцами в этой прекрасной квартире, где каждая деталь ждет вашего индивидуального стиля и комфорта.

2129/2988 Свяжитесь с нами для организации просмотра уже сегодня! 1096998





Move.ru - вся недвижимость России