

Создано: 31.12.2025 в 09:53

Обновлено: 31.12.2025 в 18:29

<https://spb.move.ru/objects/9287766940>

Агент

79117418572

**Санкт-Петербург, Московское шоссе,
262к1**

29 500 ₽

Санкт-Петербург, Московское шоссе, 262к1

Округ

[СПБ, Пушкинский район](#)

Квартира

Количество комнат

1

Высота потолков

2.75 м

Жилая площадь

16 м²

Площадь кухни

9 м²

Общая площадь

35 м²

Этаж

8/10

Детали объекта

Тип сделки

Сдаю

Раздел

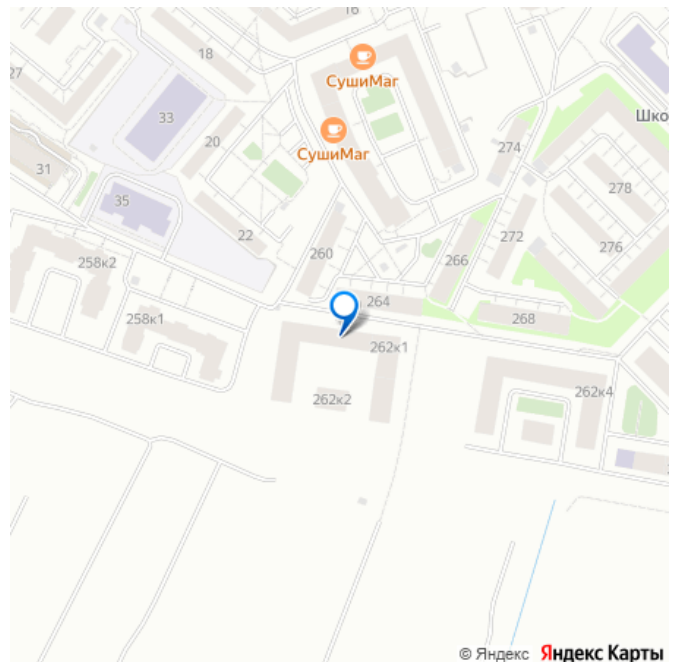
[Квартиры](#)

Тип балкона

балкон

Тип санузла

для заметок



совмещенный

Ремонт

косметический

Квартира в новостройке

да

Год сдачи

2024 г.

Заселение с детьми

да

Заселение с животными

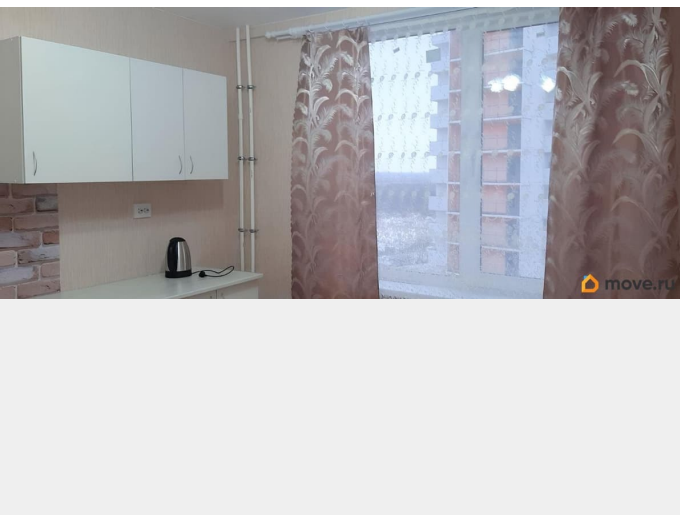
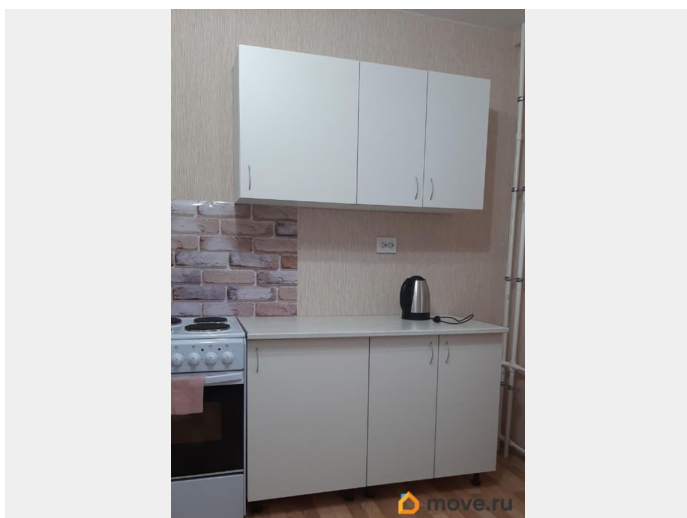
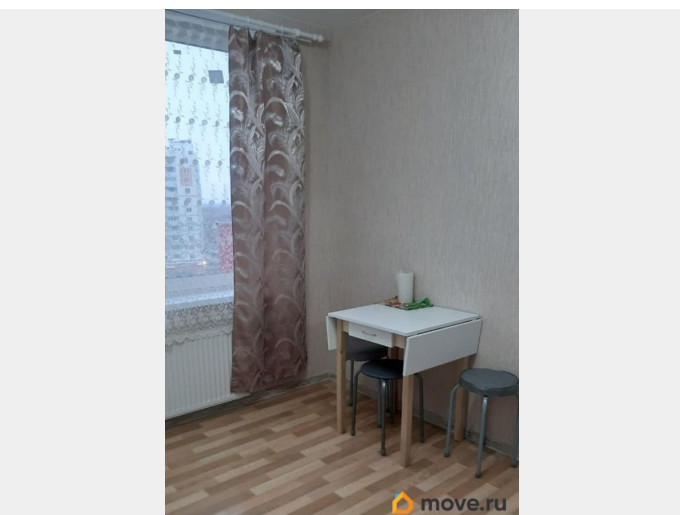
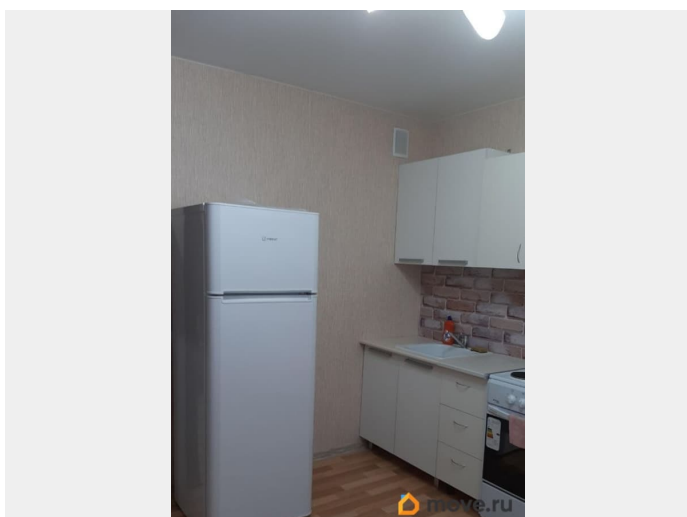
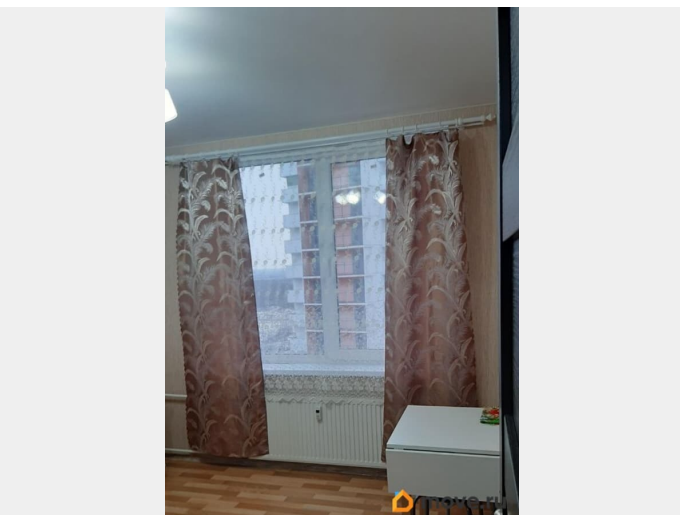
да

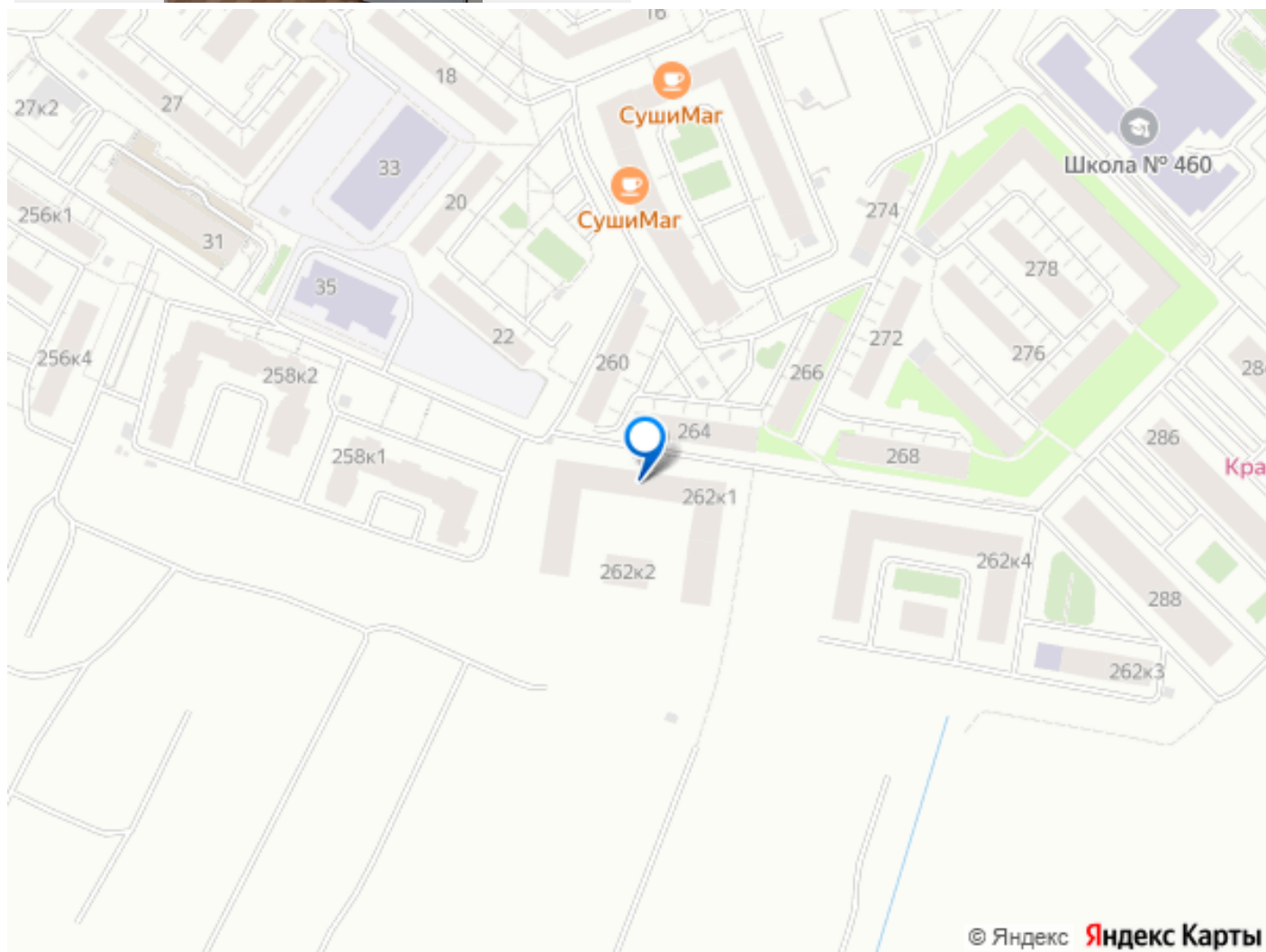
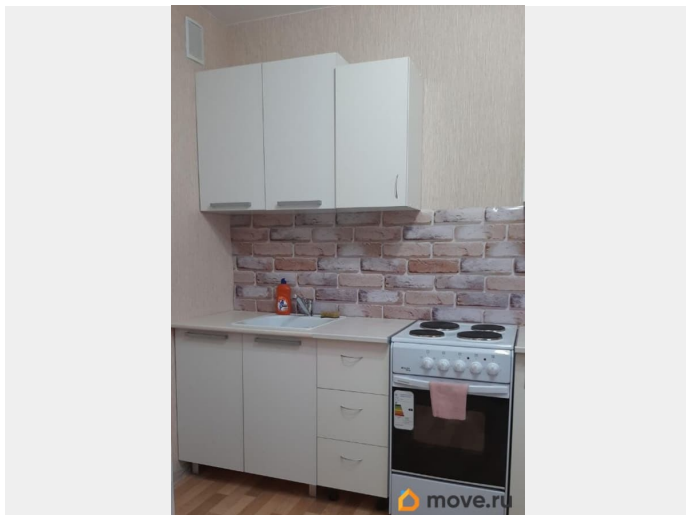
мебель, мебель на кухне, стиральная машина, холодильник

Описание

Впервые сдаётся уютная однокомнатная квартира в новом доме, построенном в 2024 году. Общая площадь квартиры составляет 35 кв. м, из которых 16 кв. м занимает жилая зона, балкон 3м? выход из комнаты, кухня — 9 кв. м. Квартира расположена на 8 этаже 11-этажного дома. Высота потолков — 2,75 метра. Окна выходят на улицу. В квартире сделан косметический ремонт. В комнате и на кухне есть необходимая мебель, что позволяет сразу заехать и жить без лишних хлопот. Из техники — холодильник и стиральная машина. Дом оборудован как пассажирским, так и грузовым лифтом, поэтому удобно перемещаться с любым грузом. Есть наземная парковка для вашего авто. В районе хорошо развита инфраструктура: рядом находятся школы, детские сады, в доме магазин пятёрочка, Wildberries, поэтому все необходимое всегда под рукой. До метро Шушары, Звездная можно добраться на автомобиле или

общественном транспорте за 15-20 минут,
остановка общественного транспорта в 5
минутах от дома. Аренда осуществляется на
основе стандартного договора. оплата 27000
+КУ(2500?), 27000залог, 50% агентская
комиссия Предпочтение семейная пара,
можно с детьми, животные по согласованию.





Move.ru - вся недвижимость России