

Санкт-Петербург, Гражданская улица, 20

53 000 ₽

Санкт-Петербург, Гражданская улица, 20

Округ

[СПБ, Адмиралтейский район](#)

Улица

[улица Гражданская](#)

Квартира

Количество комнат

1

Общая площадь

35 м²

Этаж

1/5

Детали объекта

Тип сделки

Сдаю

Раздел

[Квартиры](#)

Тип санузла

совмещенный

Вид из окна

во двор

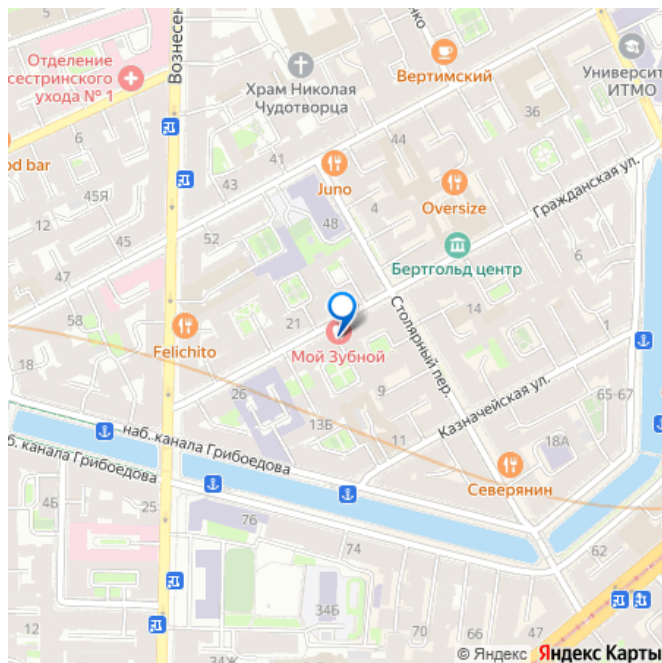
Ремонт

дизайнерский

Заселение с детьми

да

для заметок



интернет, мебель, мебель на кухне, телевизор, стиральная машина, холодильник

Описание

Квартира «Малевич» БЕЗ КОМИССИИ!!!

Сдается краткосрочно от 1 месяца (можно меньше) с сентября 2025, максимум до мая 2026! !!!Для двух человек максимум!!!

Стоимость 65.000 руб. в месяц актуальна при аренде от 2-х месяцев Заключаем договор аренды. Можем оформить документы на юр. лицо, предоставляем отчетные документы.

Уютная квартира в тихом дворике

исторического центра Петербурга: -

двуспальная кровать, диван - ванная комната

В двух шагах исторические

достопримечательности и локальные кафе и

рестораны. - площадь 30 м - кухня с полной

комплектацией - ванная комната с душем,

стиральной машиной - телевизор, Wi-Fi Район:

Канал Грибоедова и Мойка, Исаакиевский

собор и Сенная площади - ближайшие

достопримечательности в пешеходной

доступности от апартаментов. Вокруг

множество кафе и ресторанов, баров и

закусочных, а также - продуктовые магазины

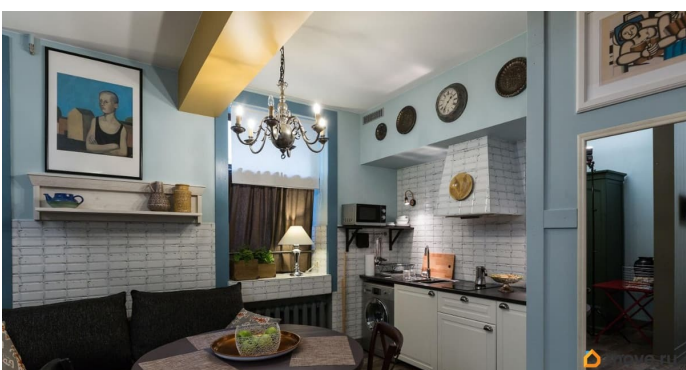
и известный Сенной рынок. СТОИМОСТЬ :

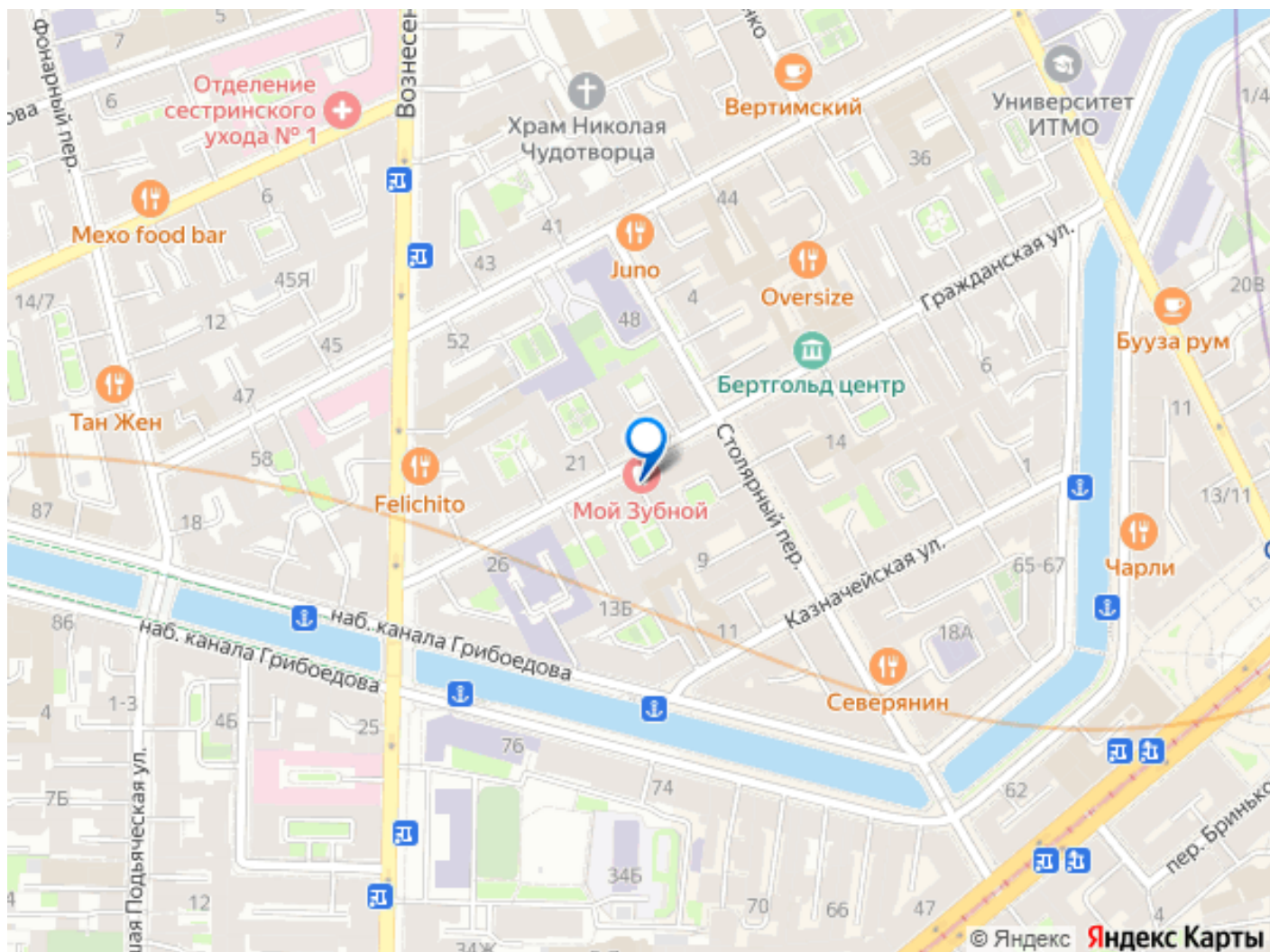
55.000 руб/месяц залог 35.000 руб. (можно

разбить на 2 суммы, все обсуждаемо)

Дополнительно оплачивается финальная

уборка 2500 руб.





Move.ru - вся недвижимость России