

Royal Realty, Royal Realty
79812324525

Создано: 13.01.2026 в 16:09
Обновлено: 16.01.2026 в 21:00

Санкт-Петербург, набережная Макарова,
60

67 000 ₽

Санкт-Петербург, набережная Макарова, 60

Округ

[СПБ, Василеостровский район](#)

Квартира

Количество комнат

1

Жилая площадь

20 м²

Площадь кухни

10 м²

Общая площадь

39 м²

Этаж

2/11

Детали объекта

Тип сделки

Сдаю

Раздел

[Квартиры](#)

Тип санузла

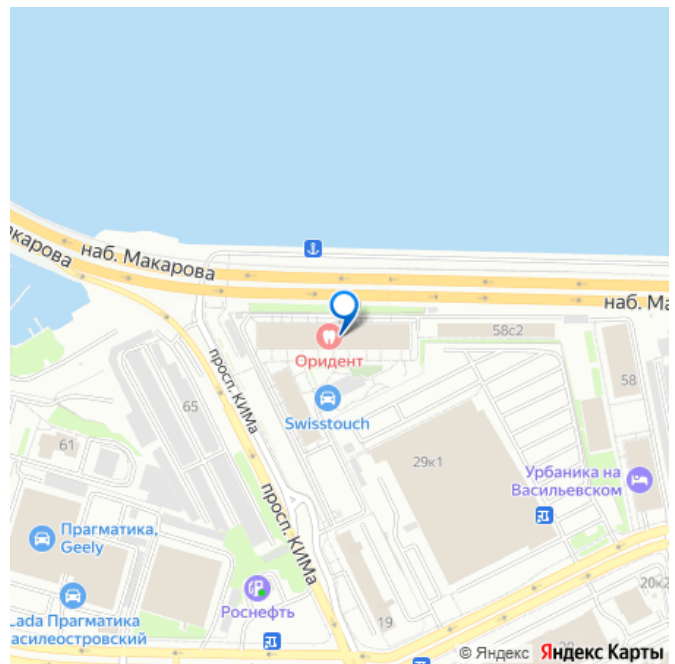
совмещенный

Вид из окна

на улицу

Ремонт

для заметок



Квартира в новостройке

да

Год сдачи

2018 г.

Заселение с детьми

да

Заселение с животными

да

интернет, мебель, мебель на кухне, телевизор, стиральная машина, холодильник, лифт, парковка

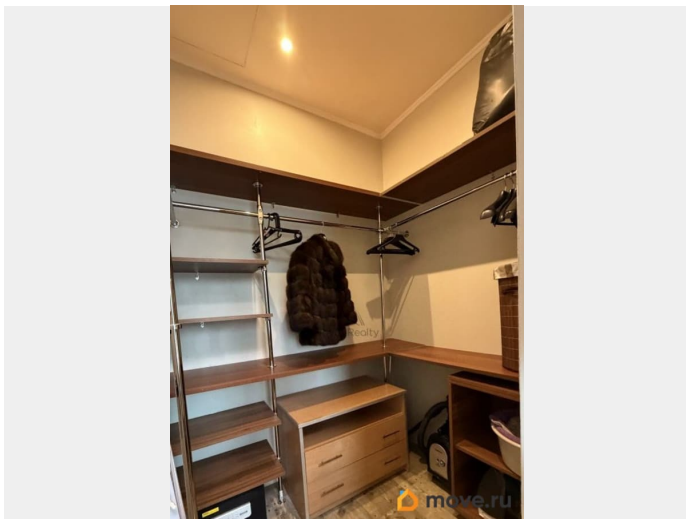
Описание

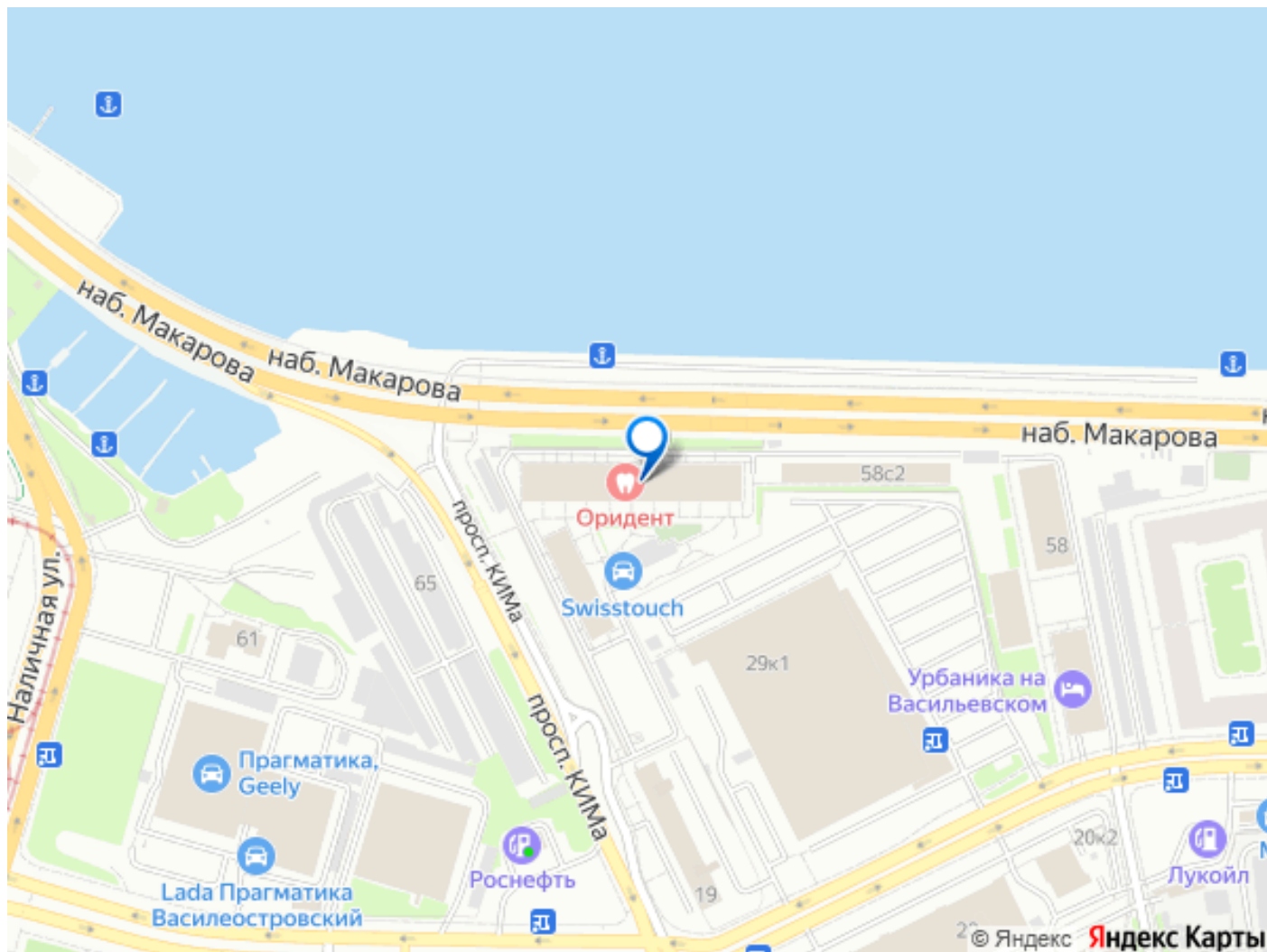
Арт. 128547188 Однокомнатная квартира площадью 35 м² в ЖК «Docklands» (Докландс) — это вариант жилья бизнес-класса в современном лофте-квартале на Васильевском острове. Комплекс расположен на набережной Макарова, прямо на берегу Малой Невы, что обеспечивает панорамные виды на реку и Финский залив. Описание квартиры Уютная однокомнатная квартира со всем необходимым для комфортного проживания. Изолированная комфортная спальня, большая кухня с небольшой гостиной зоной для приятных встреч, кухня полностью оборудована: холодильник, микроволновая печь, чайник, посудомоечная машина, духовой шкаф, стиральная машина, большой ТВ. Удобный просторный санузел с душем. Инфраструктура ЖК На территории комплекса создана развитая инфраструктура для комфортной жизни: Фитнес-центр с тренажёрным залом и бассейном. Детский досугово-развлекательный комплекс с бассейном. Рестораны и кафе. Подземный паркинг на 246 мест и придомовая парковка

на 64 места. Детские и спортивные площадки, зоны отдыха и озеленения, включая парк с хвойными деревьями и воркаут-зоной. Территория комплекса огорожена, находится под круглосуточной охраной и видеонаблюдением. Доступ осуществляется через КПП. Для жителей доступна услуга консьержа, доставка еды из ресторана и уборка. Инфраструктура района

В шаговой доступности от ЖК находятся: школы и детские сады; поликлиники и медицинские учреждения; супермаркеты («Дикси», «Пятёрочка», «Перекрёсток»), гипермаркет «Лента». Также рядом расположены остановки общественного транспорта, откуда можно добраться до разных районов города. Транспортная доступность До станции метро «Приморская» — примерно 1,5 км (пешая прогулка займёт около 1520 минут). До станции «Василеостровская» можно доехать на транспорте за 10 минут. По набережной Макарова можно быстро добраться до ЗСД, Приморского и Московского проспектов. До исторического центра и Невского проспекта — около 10 минут на автомобиле, до аэропорта Пулково — примерно 30 минут. Вблизи проходят трассы: ЗСД, Морская набережная, улицы Наличная, Кораблестроителей и Уральская.







Move.ru - вся недвижимость России