

🕒 Создано: 19.01.2026 в 17:25

Обновлено: 22.01.2026 в 00:03

Санкт-Петербург, Парашютная улица, 65

35 000 ₽

Санкт-Петербург, Парашютная улица, 65

Округ

[СПБ, Приморский район](#)

Улица

[улица Парашютная](#)

Квартира

Количество комнат

1

Высота потолков

2.7 м

Жилая площадь

15 м²

Площадь кухни

9 м²

Общая площадь

35 м²

Этаж

17/25

Детали объекта

Тип сделки

Сдаю

Раздел

[Квартиры](#)

Тип балкона

балкон и лоджия

<https://spb.move.ru/objects/9288120463>

Игорь Ваховский, Инд.

Предприниматели

79819545087

для заметок



Тип санузла

совмещенный

Вид из окна

на улицу

Ремонт

евро

Квартира в новостройке

да

Год сдачи

2017 г.

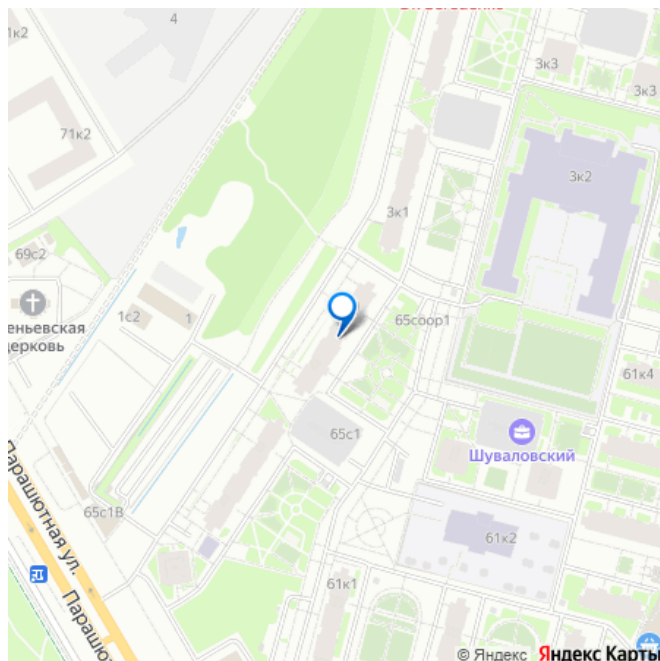
Заселение с детьми

да

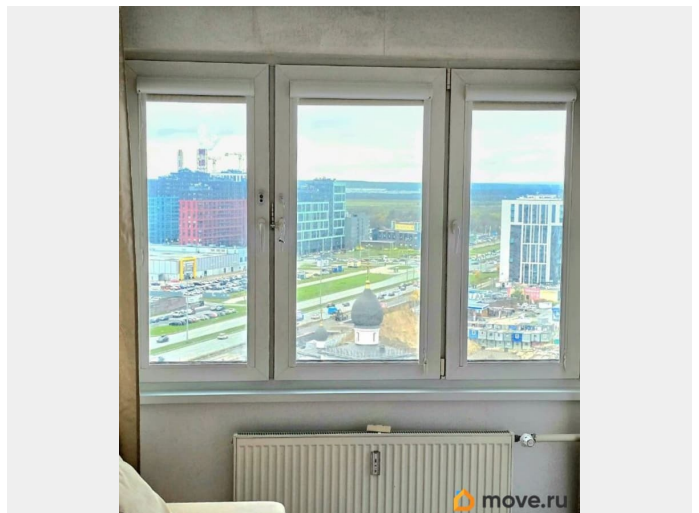
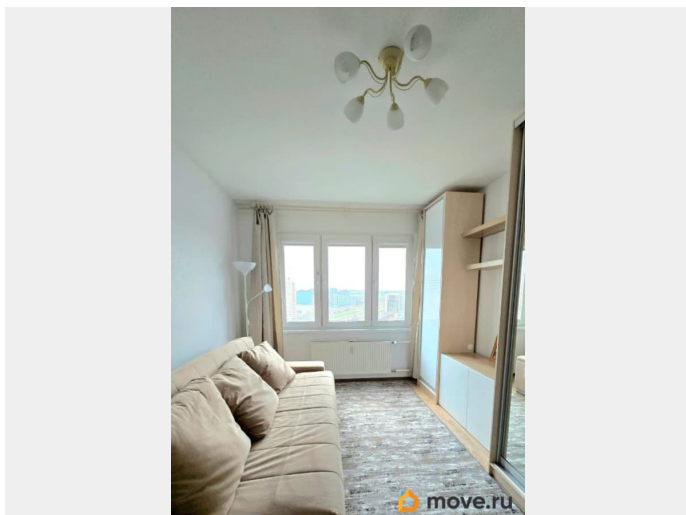
интернет, мебель, мебель на кухне, телевизор, стиральная машина, холодильник, лифт, парковка

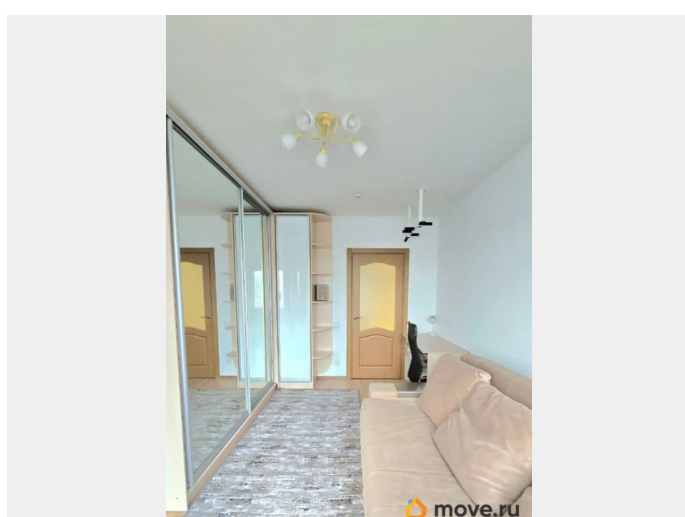
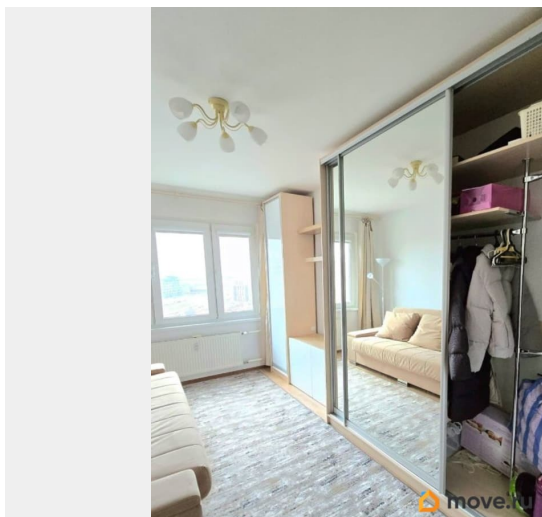
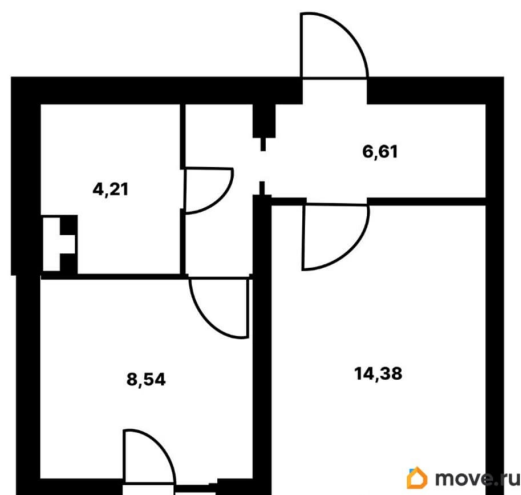
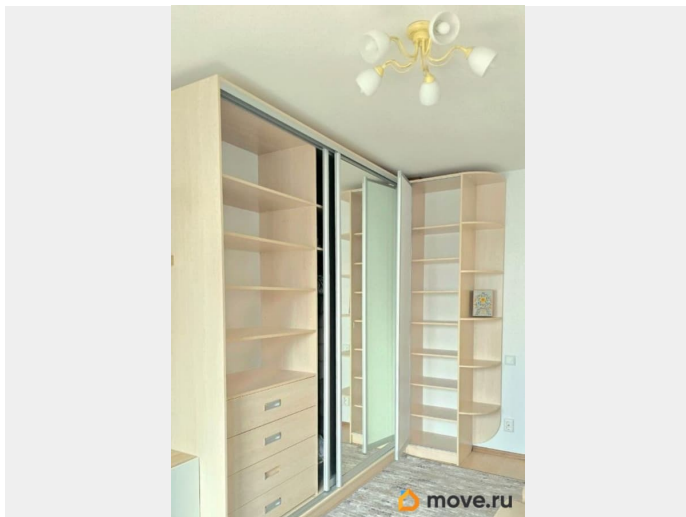
Описание

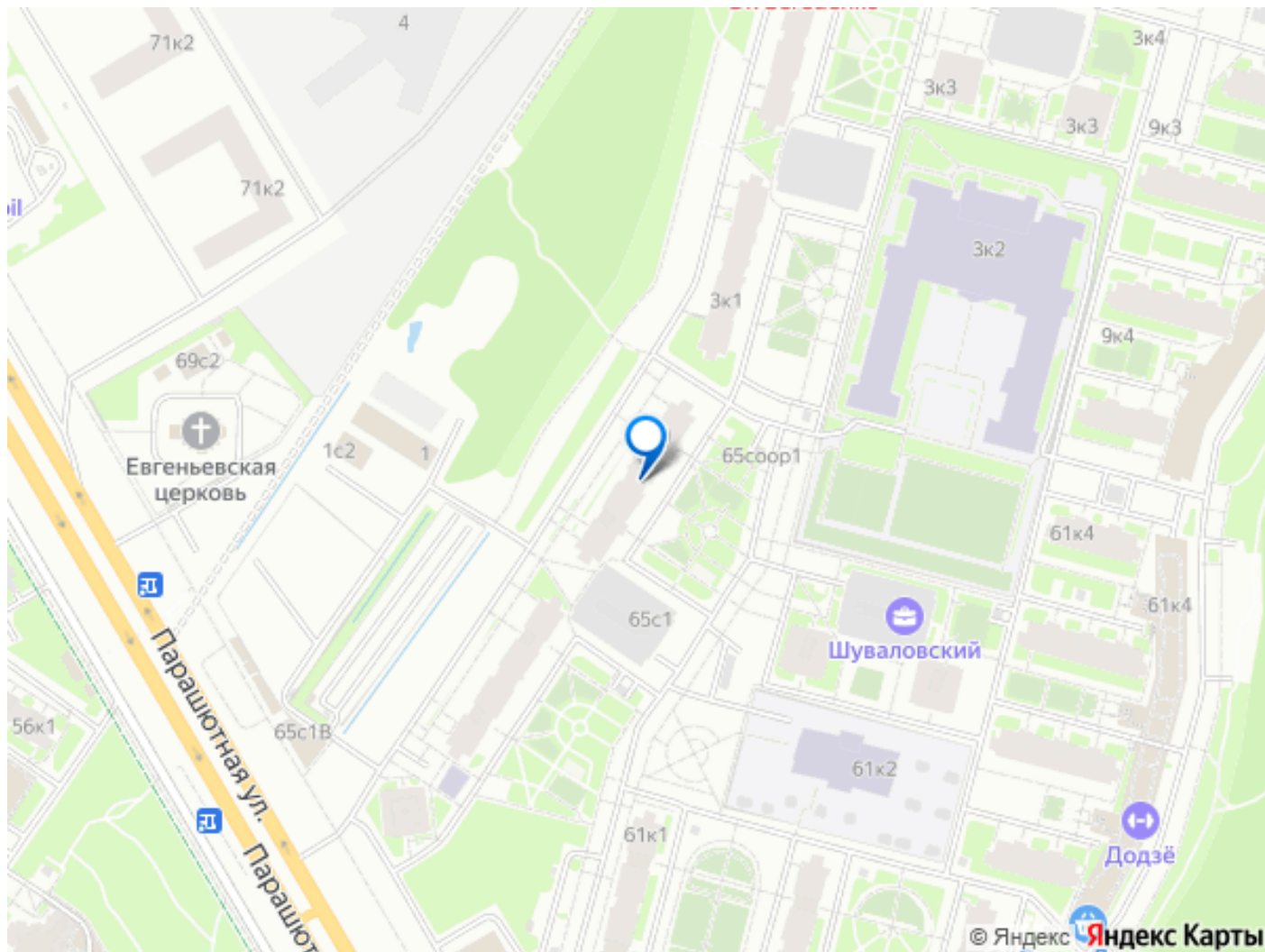
Сдаётся уютная квартира на длительный срок! Квартира расположена на комфортном 17 этаже в современном доме с хорошей тепло и шумоизоляцией. Из окон открывается живописный вид на красивую церковь! Есть вся необходимая современная мебель и техника: холодильник с морозильной камерой, свч, посудомоченая и стиральная машина, варочная панель, соковыжималка, блендер, по согласованию сторон возможна докупка ТВ, вся техника в исправном и хорошем состоянии! Планировка включает совмещённый санузел. Большая Комната оснащена двухспальным диван-кроватью Аскон, большой вместительный шкаф, стол под рабочее место, турник для поддержания физической формы. По всей квартире организована вместительная система хранения для вещей, в прихожей вместительная гардеробная . На кухне выход



на застекленный панорамный балкон, Всё готово для комфортного проживания! Дом оснащён 4-мя лифтами, поэтому не возникнет проблем с подъёмом на этаж. На территории предусмотрена многоуровневая парковка для жильцов, и наземная для жильцов и гостей! Очень удобная транспортная доступность, развита сеть общественного транспорта, близко расположены выезды/заезды на КАД и ЗСД. Остановка общественного транспорта в 100 метрах от парадной, от неё ходит много маршрутов по всем направлениям. До исторического центра 25 минут на автомобиле, до станции метро Пионерская, или Удельная, или Комендантский пр 15 мин на общественном транспорте. Дом расположен в очень хорошей локации со сложившейся инфраструктурой, вокруг есть всё необходимое для повседневной жизни, включая магазины и гипермаркеты, фитнес-клубы, супермаркеты, аптеки, кофейни, пекарни, пункты выдачи товаров. Социальная инфраструктура тоже в достатке, вокруг много школ, дет садов, поликлиника взр. и детская! Наличие своего пляжа и озера станут отличным дополнением уже к имеющейся инфраструктуре! Условия аренды: квартира сдаётся на длительный срок. Залог за один месяц. Отдельно оплачивается ку.







Move.ru - вся недвижимость России