

Создано: 02.02.2026 в 13:53

Обновлено: 02.02.2026 в 14:55

https://spb.move.ru/objects/9288648397

Собственник

79819045863

Санкт-Петербург, Планерная улица, 95к1

46 500 ₽

Санкт-Петербург, Планерная улица, 95к1

Округ

[СПБ, Приморский район](#)

Улица

[улица Планерная](#)

## Квартира

Количество комнат

1

Жилая площадь

14 м<sup>2</sup>

Площадь кухни

13 м<sup>2</sup>

Общая площадь

35 м<sup>2</sup>

Этаж

11/13

## Детали объекта

Тип сделки

Сдаю

Раздел

[Квартиры](#)

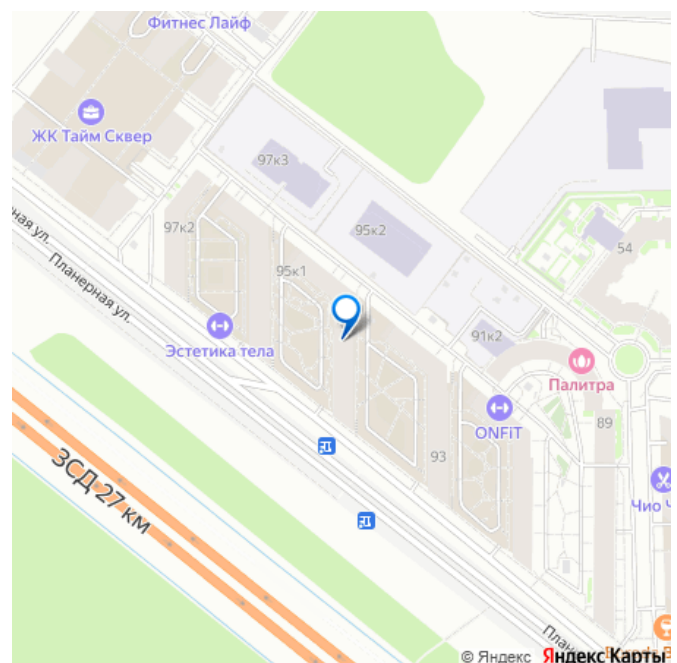
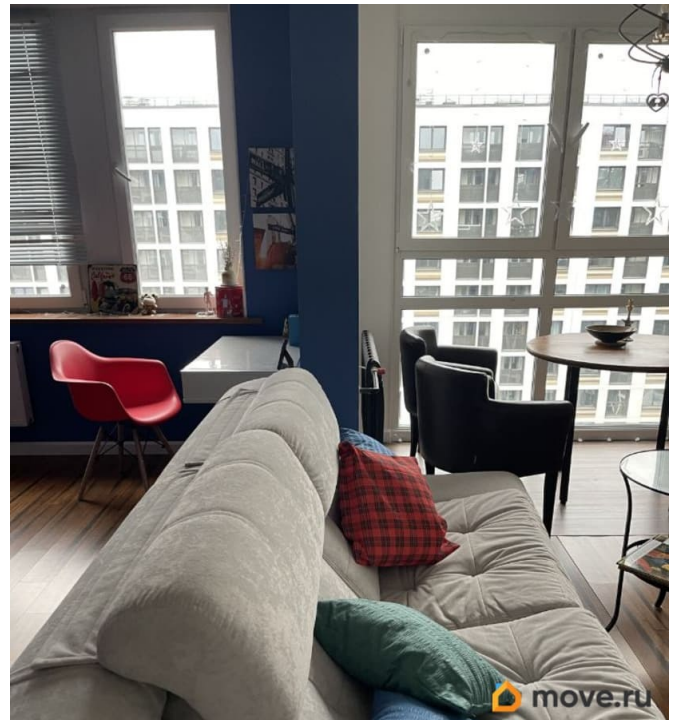
Квартира в новостройке

да

Год сдачи

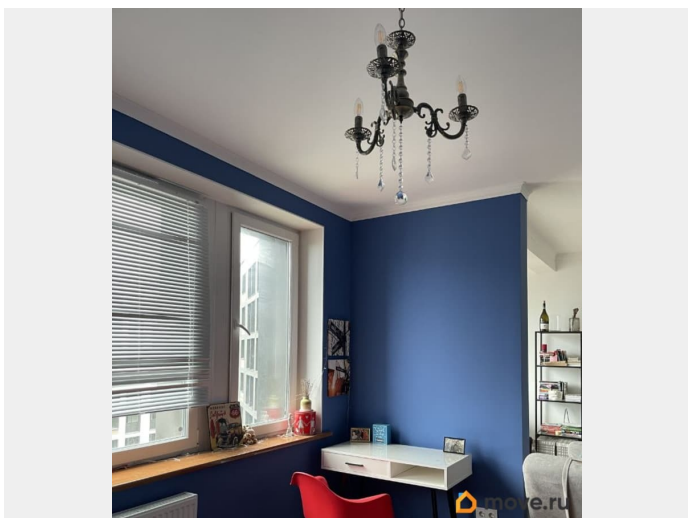
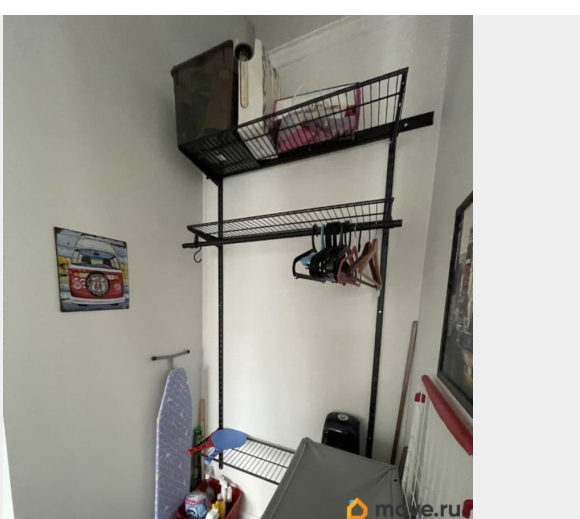
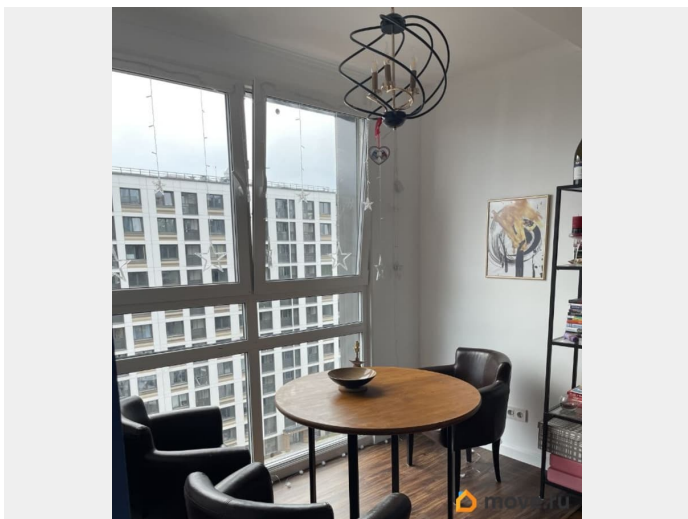
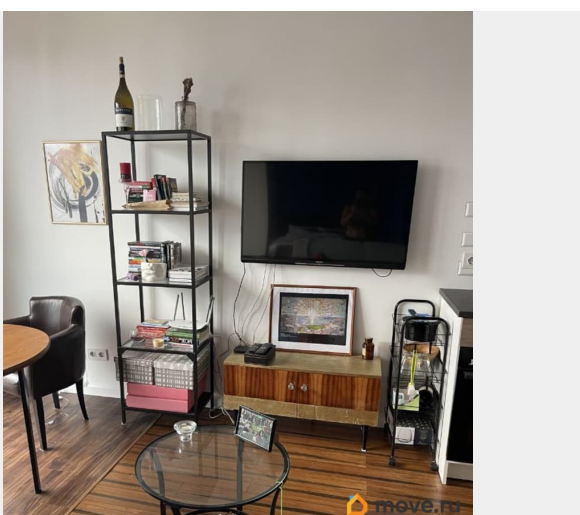
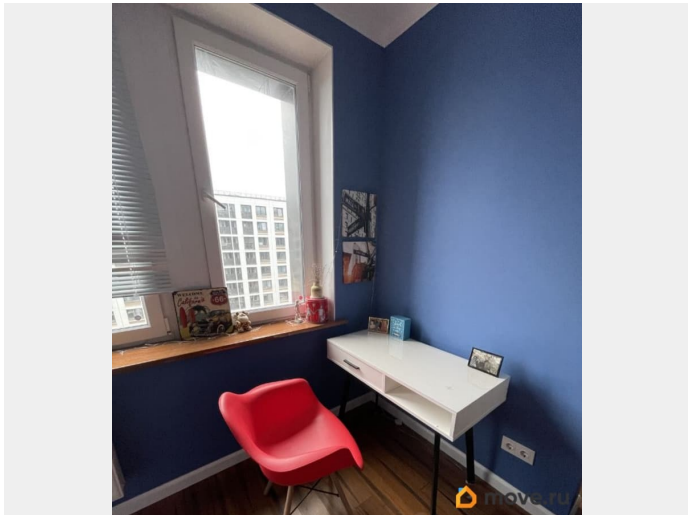
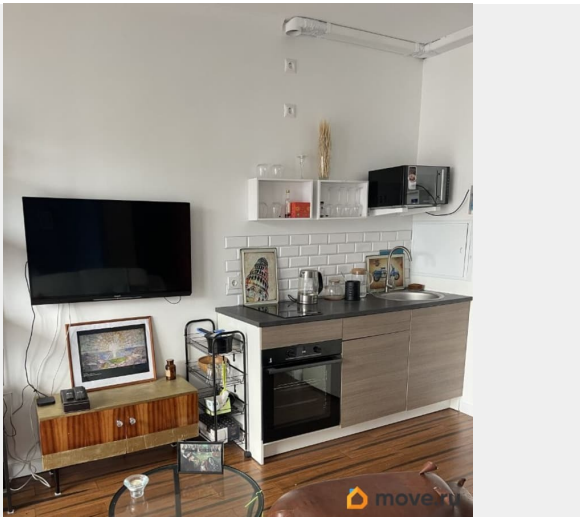
2022 г.

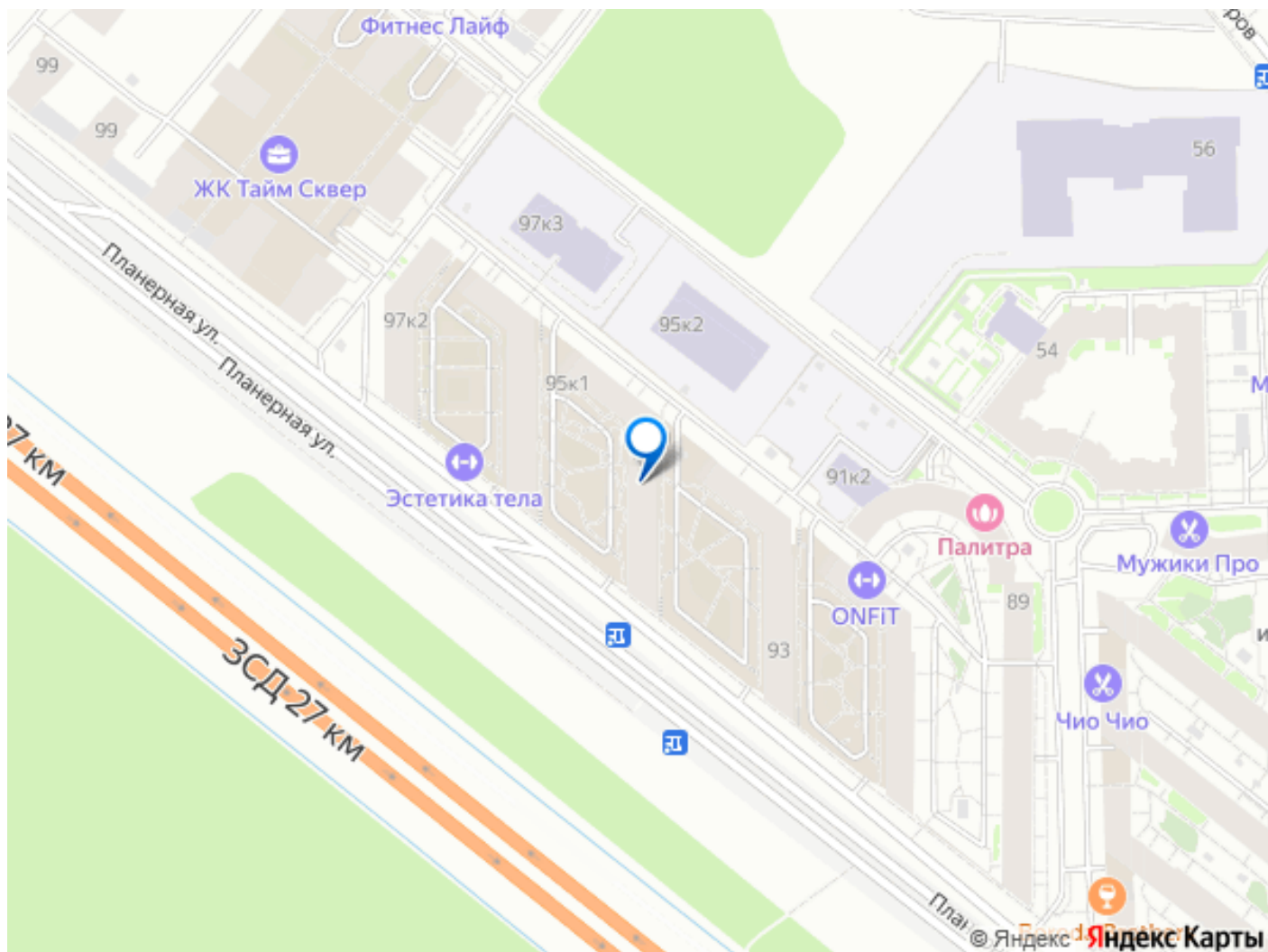
для заметок



## Описание

Пока объявление висит- оно актуально! я собственник в качестве арендаторов рассматриваю одного человека или пару, без детей . Только в долгосрок, от 11 мес ЖК New Time комфорт класс, закрытая территория, безопасность. Светлая 1 к. кв., авторский ремонт, высокий этаж. Панорамное остекление, открывается прекрасный вид на парк. Из техники: Телевизор плазма 4K, холодильник Bosh, микроволновка, духовка, индукционная панель + посуда к ней, стиральная машина, высокоскоростной wifi. Паркет из бамбука, теплый пол в зоне гостиной. Ванна. Рабочее пространство. ортопедический матрас средней жёсткости. Имеется небольшая гардеробная, утюг, гладильная доска, сушилка для вещей. Экологический район у Юнтоловского лесопарка, 15 мин.езды до м. Комендантский проспект, м. Старая Деревня на машине. В 5 минутах ходьбы Юнтоловский лесопарк для прогулок на свежем воздухе 15 минут пешком до автобусной остановки. Собственная инфраструктура, магазины, кафе, пекарни, пункты доставки, аптеки, салоны красоты. Двор без машин, подземный паркинг. Удобная транспортная развязка (рядом выезд на ЗСД, КАД), фитнес - клубы, недалеко ТЦ Leo Moll. аренда + КУ (по счетчикам) Залог можно разбить. обсуждаемо Питомец- обсуждаемо Заключаем договор.





Move.ru - вся недвижимость России