

🕒 Создано: 09.02.2026 в 22:23

Обновлено: 09.02.2026 в 22:19

**Санкт-Петербург, Шуваловский проспект,
84к1**

43 000 ₽

Санкт-Петербург, Шуваловский проспект, 84к1

Округ

[СПБ, Приморский район](#)

Улица

[проспект Шуваловский](#)

Квартира

Количество комнат

1

Жилая площадь

18 м²

Площадь кухни

10 м²

Общая площадь

35 м²

Этаж

2/13

Детали объекта

Тип сделки

Сдаю

Раздел

[Квартиры](#)

лифт, парковка

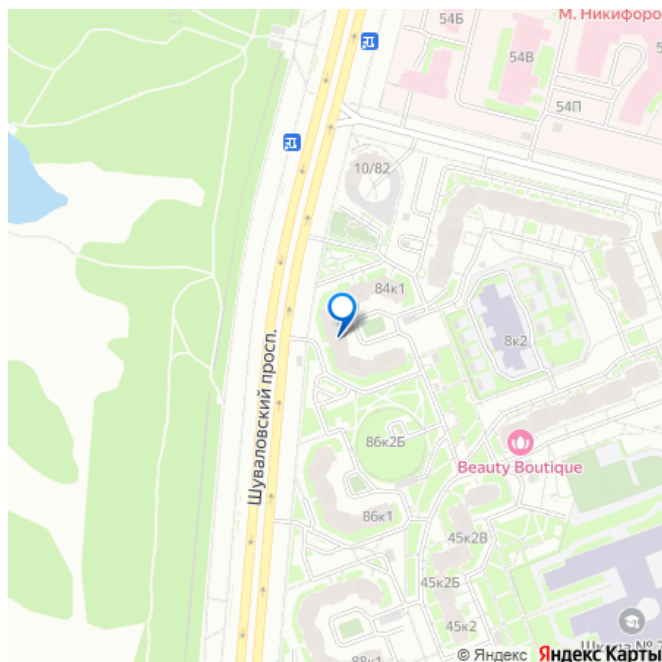
Описание

<https://spb.move.ru/objects/9289604527>

Собственник

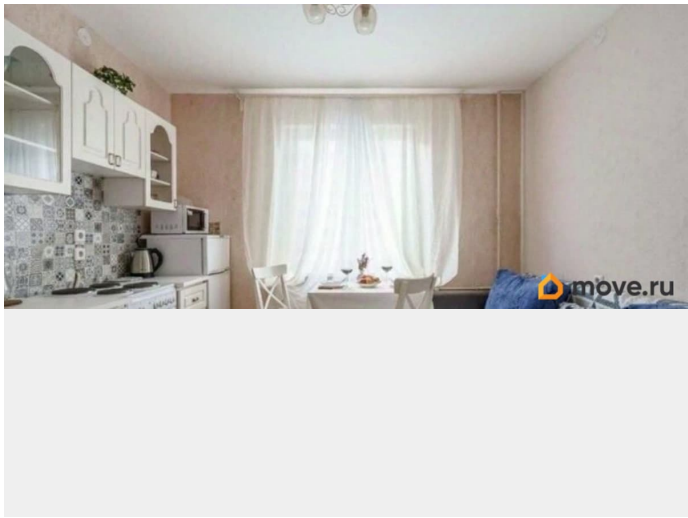
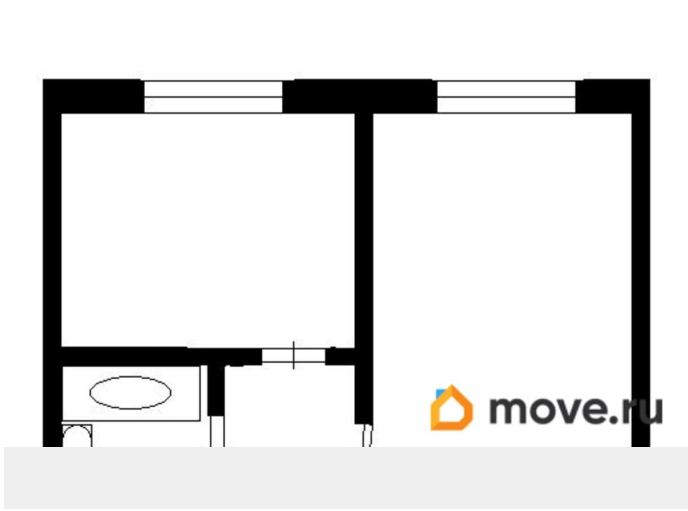
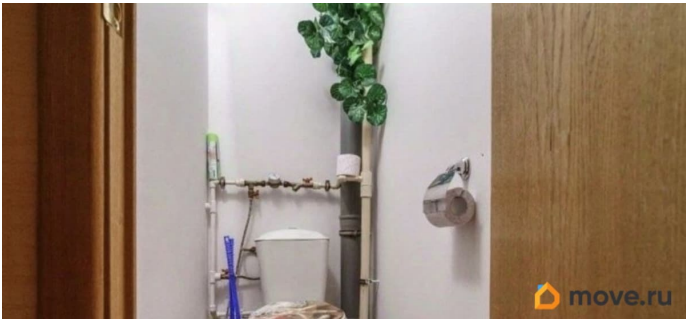
**79811709211,7911179
2347**

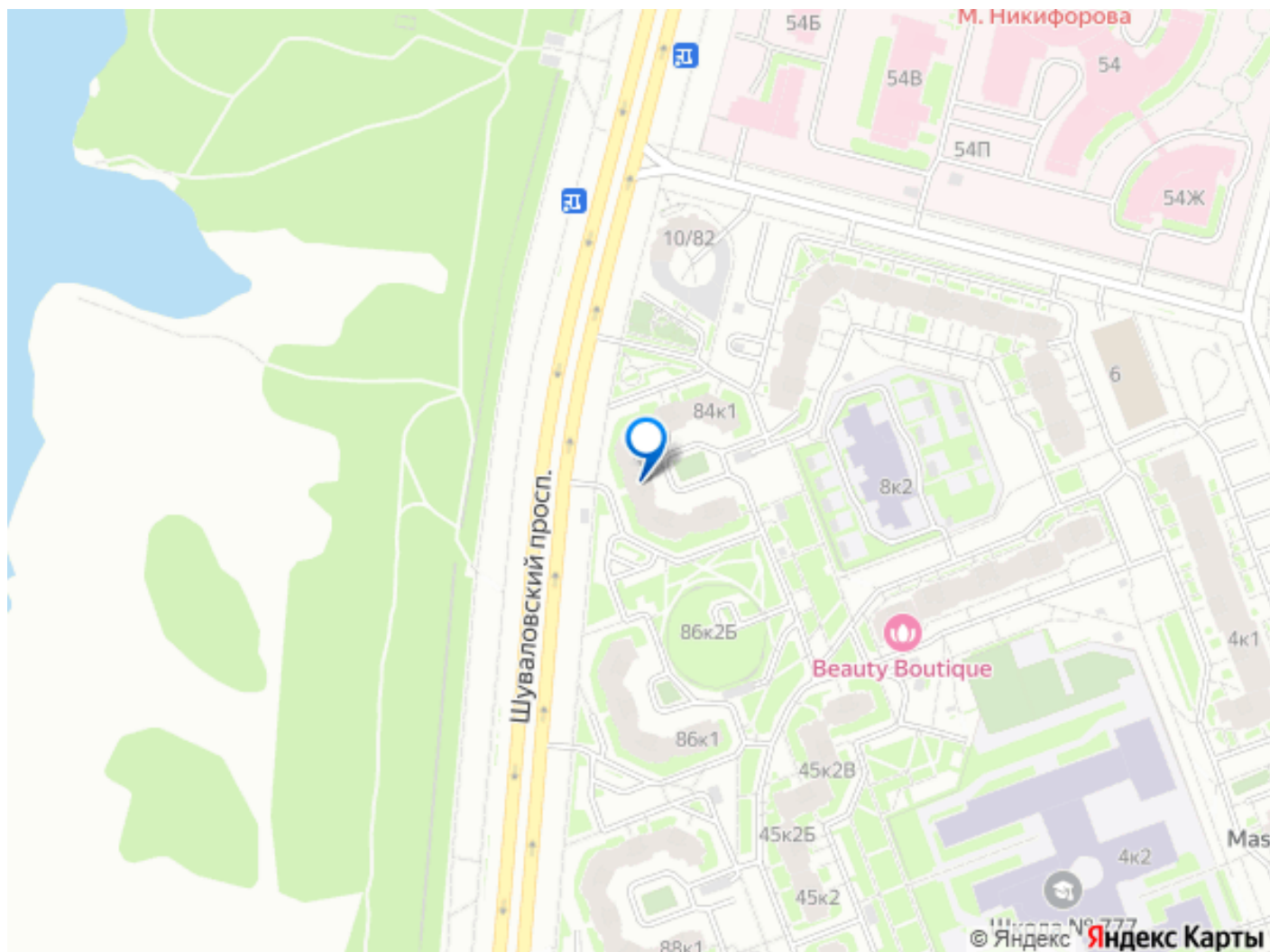
для заметок



Сдаётся уютная однокомнатная квартира в Санкт-Петербурге по адресу: Шуваловский проспект, 34, к.1. Общая площадь квартиры составляет 35 квадратных метров, из которых 20 квадратных метров — это жилая площадь, а кухня занимает 10 квадратных метров. Квартира находится на 2-м этаже 19-этажного дома. Высокие потолки 2.7 метра создают ощущение простора и света.

Квартира в хорошем состоянии с косметическим ремонтом. Здесь есть всё необходимое для комфортного проживания: в комнате и на кухне установлена мебель, а также имеется вся необходимая техника - холодильник, микроволновая печь и стиральная машина. Ванная комната оборудована ванной. Окна выходят во двор, поэтому в квартире всегда тихо и спокойно. Дом в хорошем состоянии, оборудован пассажирским и грузовым лифтами. Для удобства жильцов предусмотрена наземная парковка, поэтому вам не придется беспокоиться о месте для автомобиля. Район обладает развитой инфраструктурой: в шаговой доступности находятся школы, детские сады, клиники и магазины. До станции метро «Беговая» можно дойти пешком за 20 минут, что позволяет быстро добираться до центра города. Условия аренды: без комиссии. Квартира сдаётся на длительный срок. Подходит для проживания одного или двух человек. Залог обсуждается индивидуально. Приглашаем вас на просмотр квартиры, чтобы создать уютный дом в этом прекрасном районе Санкт-Петербурга. Записывайтесь на удобное для





Move.ru - вся недвижимость России