

Создано: 10.02.2026 в 18:49

Обновлено: 10.02.2026 в 18:23

**Санкт-Петербург, Манчестерская улица,  
Зк2**

**61 000 ₽**

Санкт-Петербург, Манчестерская улица, Зк2

Округ

[СПБ, Выборгский район](#)

Улица

[улица Манчестерская](#)

## Квартира

Количество комнат

1

Жилая площадь

10 м<sup>2</sup>

Площадь кухни

17 м<sup>2</sup>

Общая площадь

35 м<sup>2</sup>

Этаж

12/12

## Детали объекта

Тип сделки

Сдаю

Раздел

[Квартиры](#)

Тип балкона

лоджия

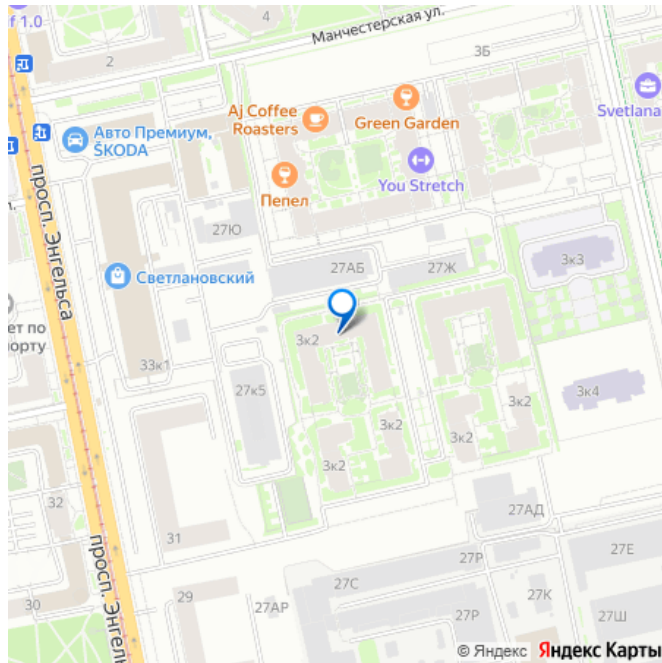
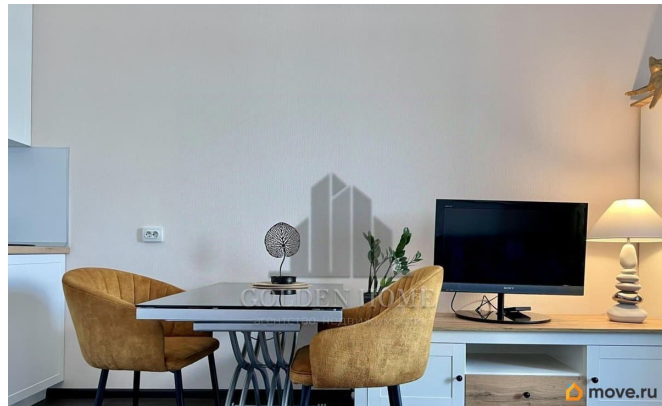
Квартира в новостройке

<https://spb.move.ru/objects/9289604981>

**Инна Орлова, Golden Home**

**79112763898**

для заметок



---

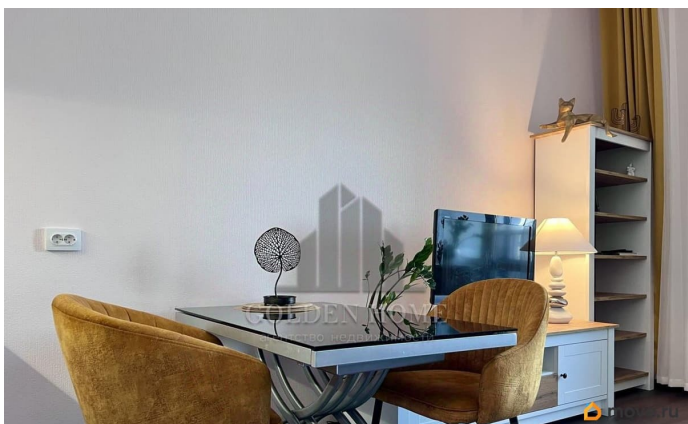
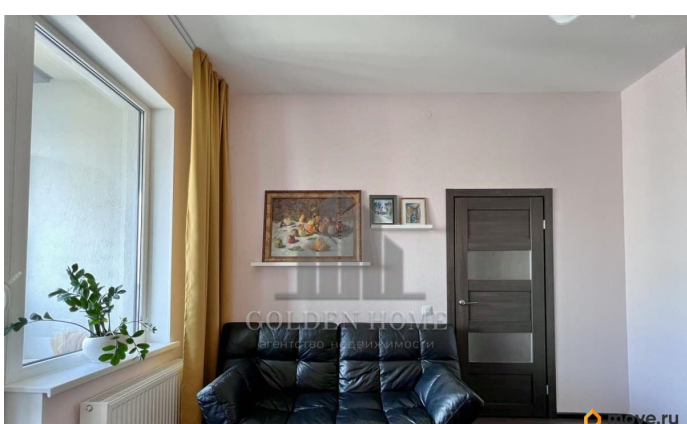
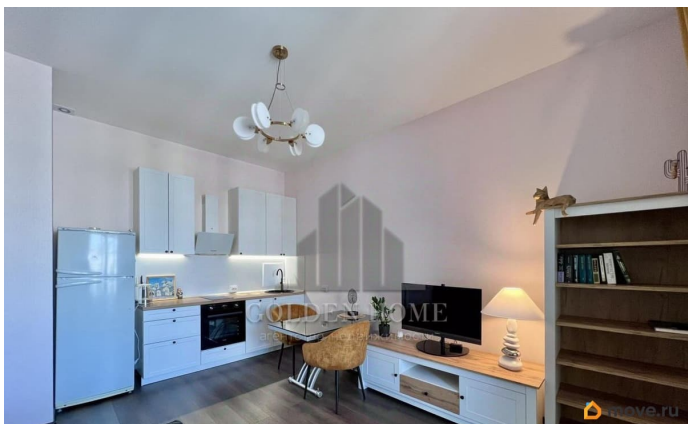
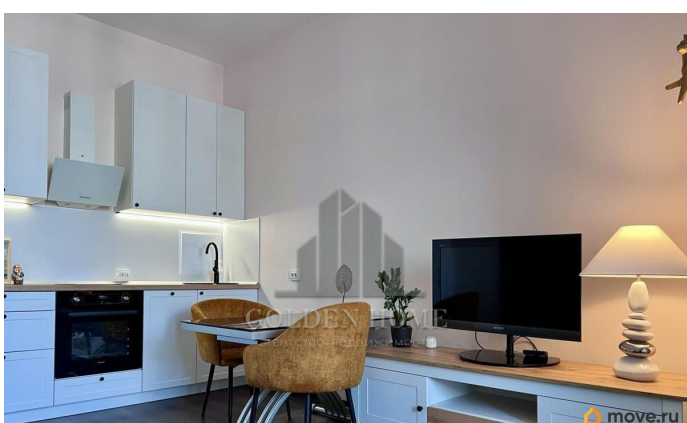
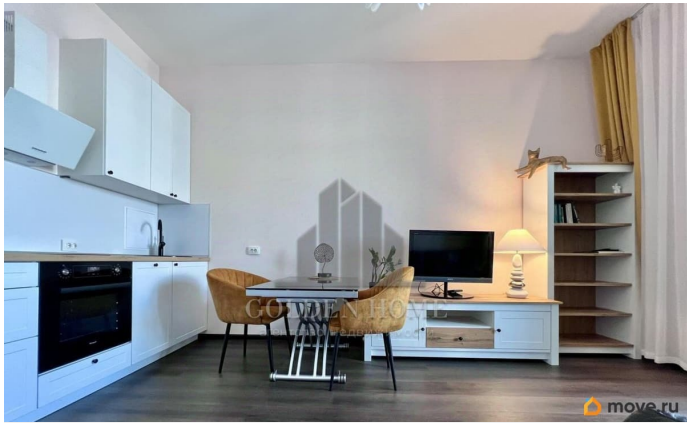
Год сдачи2022 г.

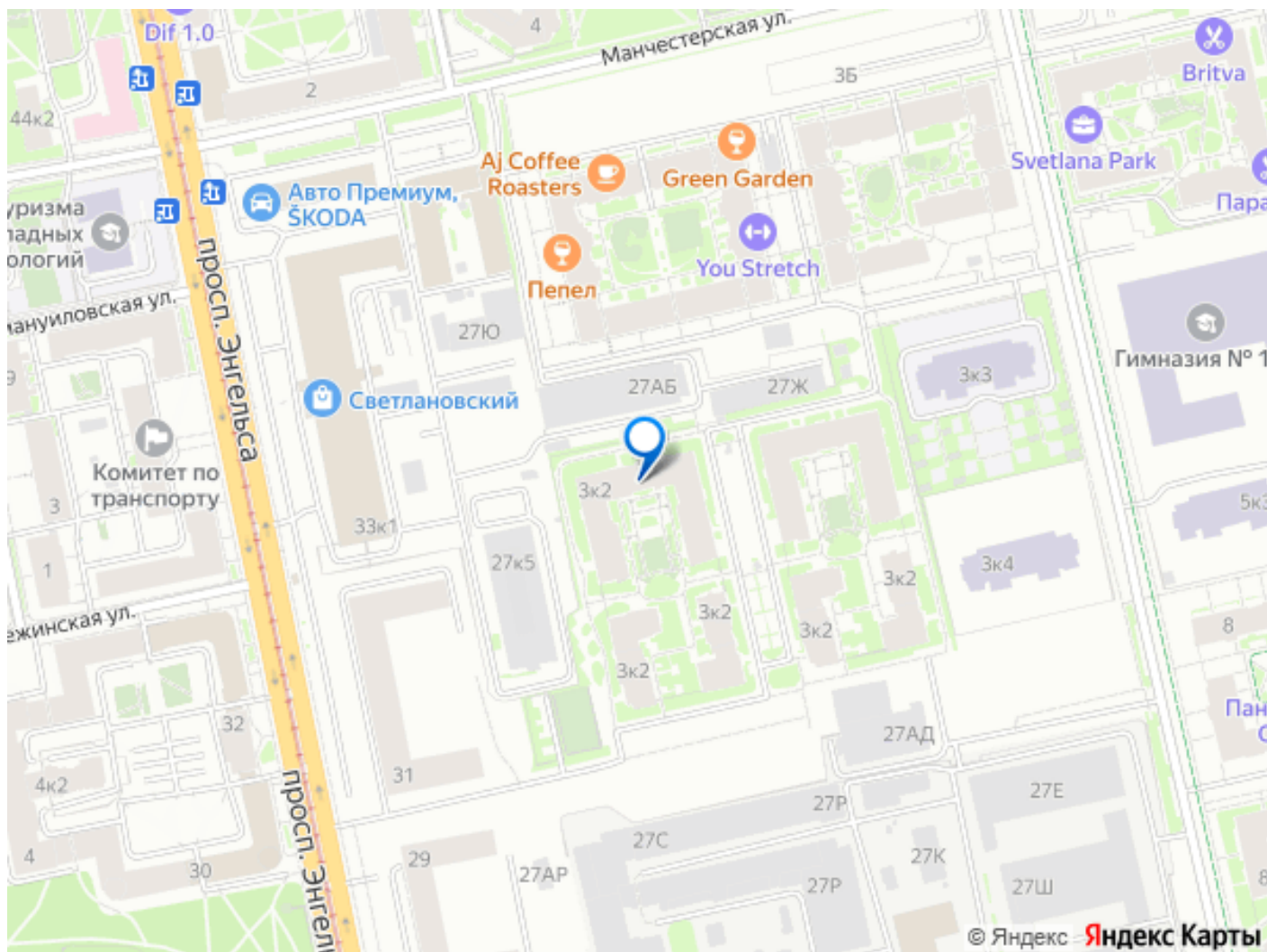
---

лифт, парковка

**Описание**

id:5684. Предлагается в аренду на длительный срок светлая и стильная квартира в жилом комплексе Панорама Парк Сосновка. Произведен дизайнерский ремонт. Благодаря грамотной планировке, квартира очень комфортная и удобная. Полностью меблирована и технически оснащена. (Посудомоечная машина, духовка, индукционная плита, стиральная машина, матрас аскон 160-200, 2хспальное одеяло, 1 комплект постельного белья, гладильная доска, утюг, чайник, посуда). На территории комплекса имеется круглосуточный сервис поддержки, охрана, закрытая территория, шлагбаум, подземная и открытая парковка, двор без машин. Дом находится в окружении двух парков - Сосновка и Удельный парк. Окна выходят в тихий двор без машин. Развитая инфраструктура района создает комфортный уровень проживания. Локация для тех, кто любит парки - рядом парк Сосновка и Удельный парк. Удобная транспортная развязка. Удобный доступ к общественному транспорту, магазинам. Метро Удельная 15-20 минут пешком. Остановки общественного транспорта 5 минут пешком. Магазин Перекресток в 5 минутах ходьбы.





Move.ru - вся недвижимость России