

🕒 Создано: 25.03.2026 в 08:43

🔄 Обновлено: 25.03.2026 в 09:54

**Санкт-Петербург, Железнодорожный  
проспект, 14к1**

**49 000 ₹**

Санкт-Петербург, Железнодорожный проспект, 14к1

Округ

[СПБ, Невский район](#)

Улица

[Железнодорожный переулок](#)

## Квартира

Количество комнат

1

Высота потолков

2.75 м

Жилая площадь

16 м<sup>2</sup>

Площадь кухни

10 м<sup>2</sup>

Общая площадь

35 м<sup>2</sup>

Этаж

17/25

## Детали объекта

Тип сделки

Сдаю

Раздел

[Квартиры](#)

Тип балкона

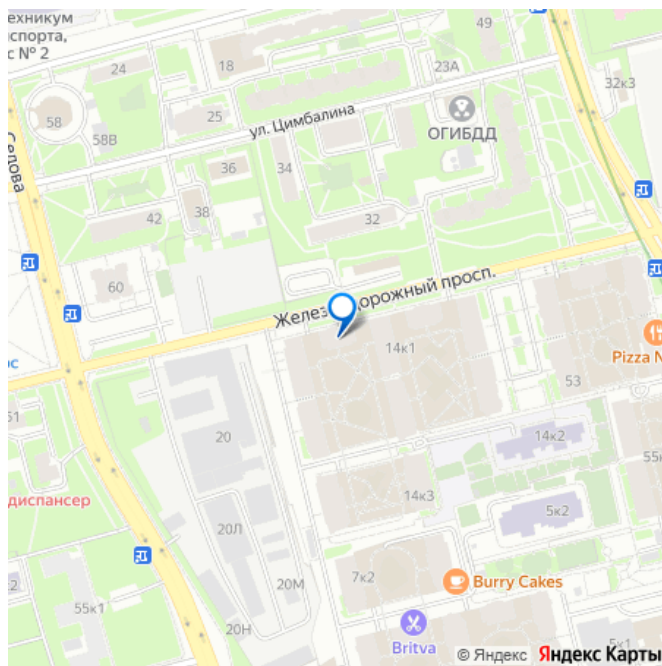
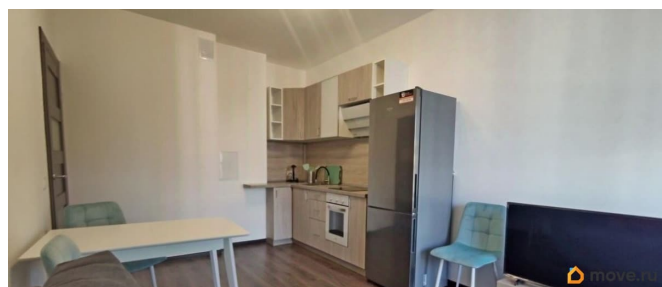
<https://spb.move.ru/objects/9292573970>

**Витольд Матусевич, Витольд**

**Матусевич**

**79118162142**

для заметок



лоджия

Тип санузла

совмещенный

Вид из окна

во двор

Ремонт

дизайнерский

Квартира в новостройке

да

Год сдачи

2021 г.

интернет, мебель, мебель на кухне, телевизор, стиральная машина, холодильник, лифт

## Описание

ЖК КОМФОРТ-КЛАССА СТРИЖИ от SetlCity!

Уютная однокомнатная с кроватью, и доп местом диваном. Отличный ремонт с качественными материалами. Квартира оборудована всей необходимой бытовой техникой и полностью меблирована.

Современная бытовая техника : плита, стиральная машина, микроволновка, встроенный холодильник; - ванна; -

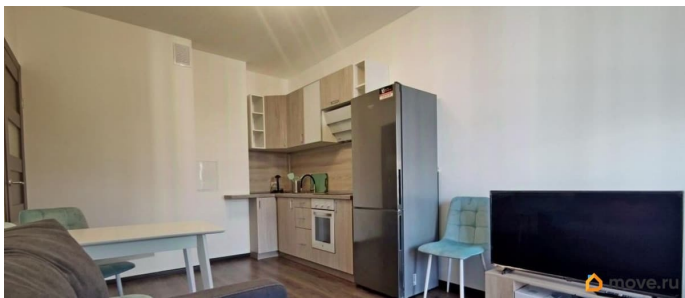
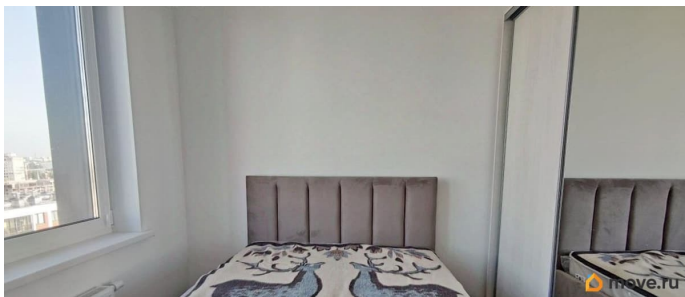
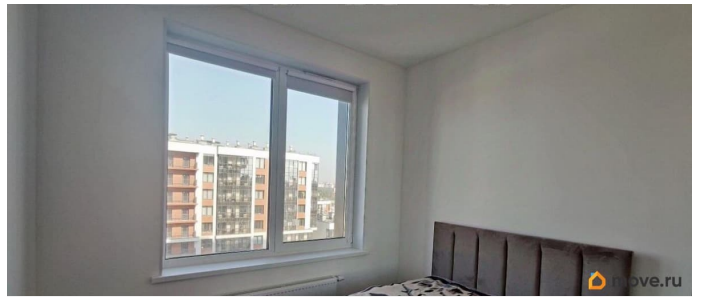
Встроенный шкаф в прихожей и шкаф в комнате - много места для хранения; -

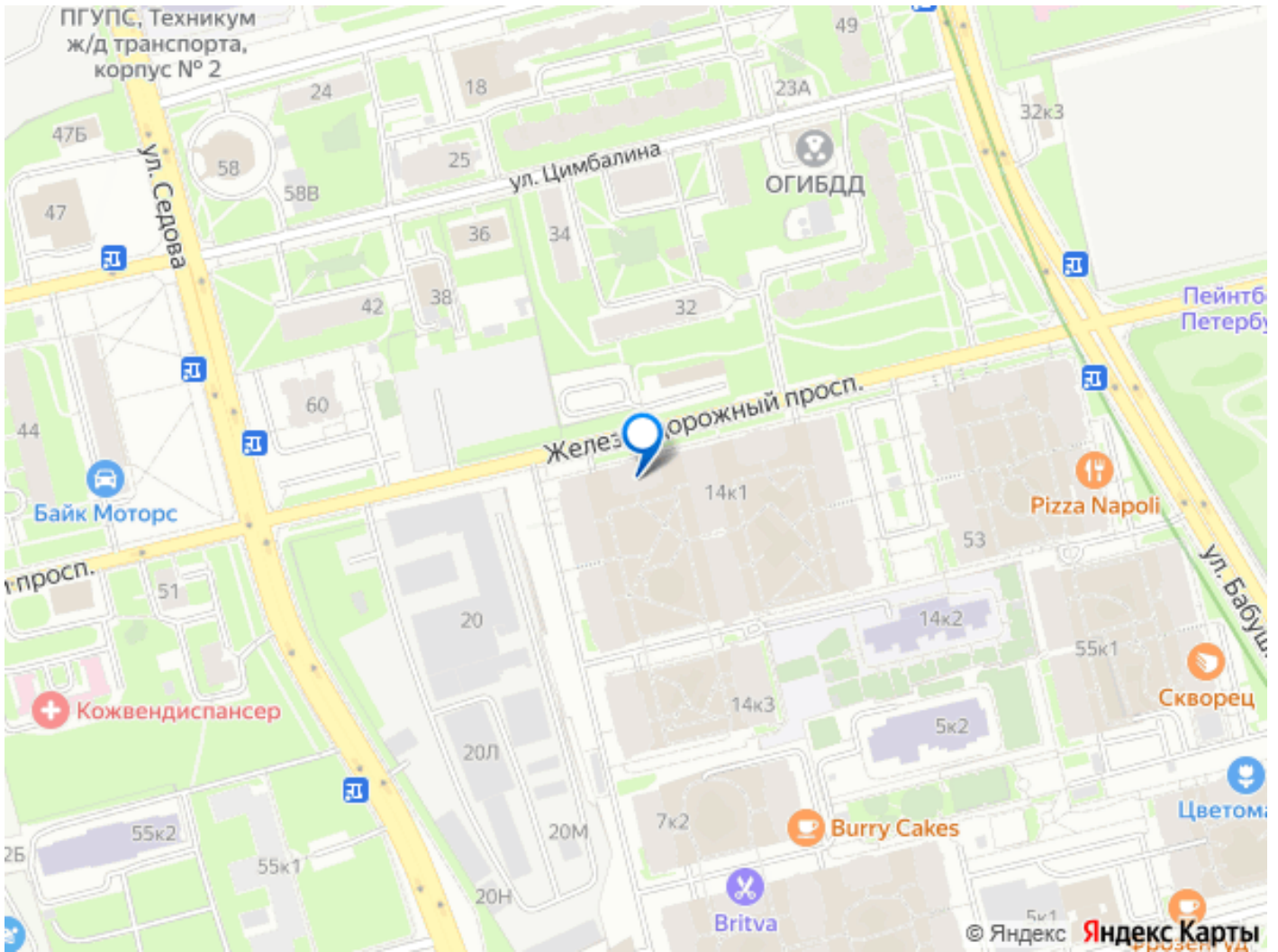
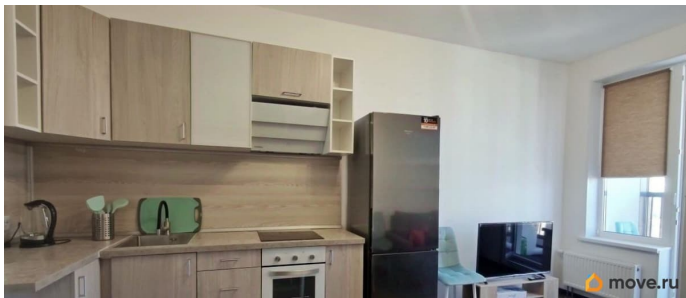
Комфортное спальное место: кровать и ортопедический матрас; - Застекленная лоджия 6 м2 с красивым видом - Надежная входная дверь , тихие спокойные соседи .

Бесшумные скоростные лифты. Красивая входная группа. Коммунальные платежи невысокие . Современный жилой комплекс с парящими дворами , ухоженной территорией, детскими площадками и зонами отдыха, где летом можно уютно устроиться с ноутбуком

или книгой, Жилой комплекс Стрижи в Невском находится у парка им. Бабушкина, в 500 метрах от берега Невы и в десяти минутах ходьбы от метро Ломоносовская. Это самая зеленая часть Невского района в шаговой доступности от домов расположены парк Куракина Дача, Виноградовский сквер, Ивановский и Ломоносовский сады. С трех сторон от жилого квартала останавливаются автобусы, маршрутные такси и троллейбус 14. Дорога на автомобиле до центра города займет при отсутствии пробок пятнадцать минут, до КАД десять минут, до федеральной трассы М10 Россия двадцать минут, до международного аэропорта Пулково около получаса. Из дома будет удобно выезжать на основные магистрали города, в том числе на проспект Обуховской обороны, Ивановскую и Народную улицы, Октябрьскую набережную. 10 минут пешком до метро Ломоносовская, Магазины, кафе, пекарню, аптеку и другие объекты. Поблизости работают торговые комплексы Елизаровский и Алекс, сетевые супермаркеты Магнит, Дикси и Пятерочка. Ozon, WB, ВкусВилл, напротив метро магазин «Лента». УСЛОВИЯ СДАЧИ В АРЕНДУ. Договор аренды заключается напрямую с собственником на 11 месяцев. Имеется залог в размере месячной арендной платы, который возвращается при освобождении квартиры. Все коммунальные услуги оплачиваются по квитанциям, счетчики по показаниям. По договору собственник раз в месяц по согласованию с Вами будет приходить смотреть состояние квартиры. К сожалению, проживание с домашними животными невозможно. Просим отнестись с пониманием. Просмотр возможен по предварительной договоренности, в удобное для вас время! Мы готовы организовать всё

максимально быстро и оперативно! Для записи на просмотр предпочтительно позвонить, но также можно написать сообщение.





Move.ru - вся недвижимость России