

🕒 Создано: 31.03.2026 в 20:38

Обновлено: 31.03.2026 в 20:18

**Собственник**

**74954760059**

**Санкт-Петербург, Малиновская улица, 8**

**43 000 ₽**

Санкт-Петербург, Малиновская улица, 8

Округ

[СПБ, Пушкинский район](#)

для заметок

## Квартира

Количество комнат

1

Высота потолков

2.7 м

Жилая площадь

18 м<sup>2</sup>

Площадь кухни

11 м<sup>2</sup>

Общая площадь

35 м<sup>2</sup>

Этаж

1/6

## Детали объекта

Тип сделки

Сдаю

Раздел

[Квартиры](#)

Тип балкона

лоджия

Тип санузла

раздельный



Ремонт

евро

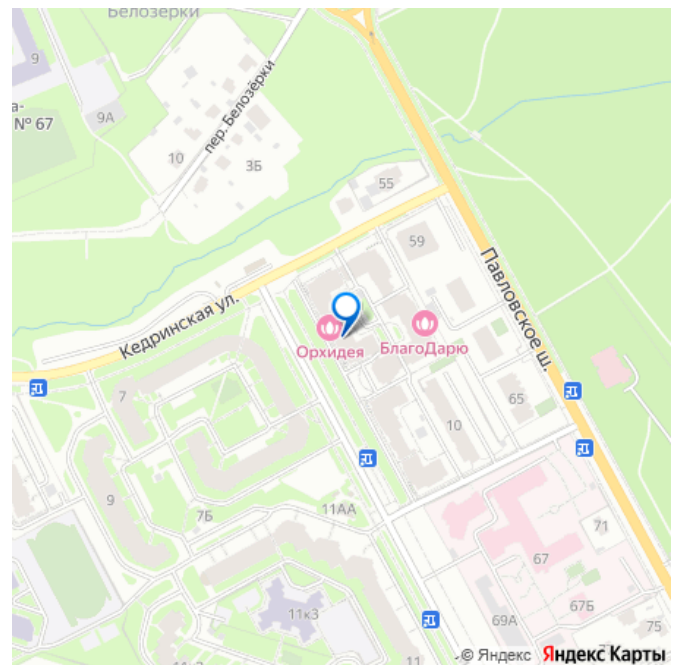
Заселение с детьми

да

интернет, мебель, мебель на кухне, телевизор, стиральная машина, холодильник, лифт, парковка

## Описание

Сдаётся стильная и уютная однокомнатная квартира в Пушкинском районе Санкт-Петербурга (ул. Малиновская). Предлагается в аренду современная однокомнатная квартира общей площадью 35 м² с просторной кухней 11 м². Квартира расположена на высоком первом этаже (бельэтаж) дома 2006 года постройки. Интерьер выполнен с акцентом на экологичность и качество: использованы натуральные и безопасные материалы, установлены стеклопакеты с деревянными рамами, в жилой зоне — пол из натурального дерева и качественные гипоаллергенные обои. В кухне, коридоре и санузлах — итальянская плитка. Квартира полностью готова к комфортному проживанию и оснащена всем необходимым: — Жилая комната: встроенный шкаф с подсветкой, комод, рабочее место, стеллаж, офисный стул — Кухня: функциональный кухонный гарнитур (IKEA), обеденная зона, диван, телевизор — Встроенная техника: варочная панель, духовой шкаф, микроволновая печь, посудомоечная машина, отдельностоящий большой холодильник — Ванная комната: полноценная ванна, стиральная машина Bosch, новый электрический бойлер. Высокоскоростной интернет (оптоволокно) и современный роутер обеспечивают стабильную связь для работы и отдыха.

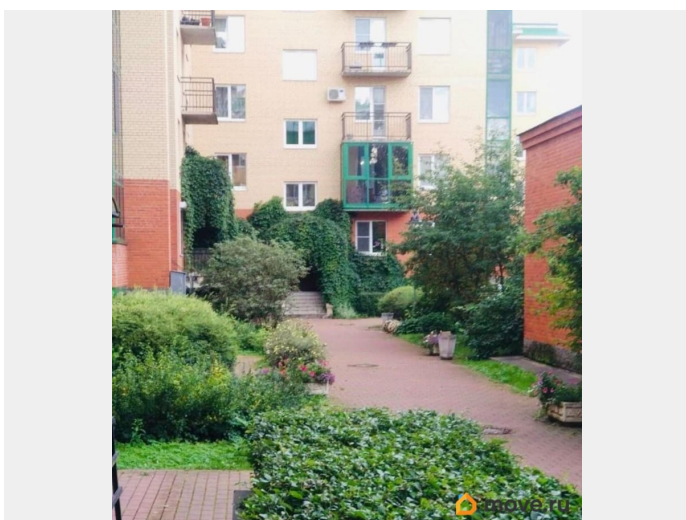
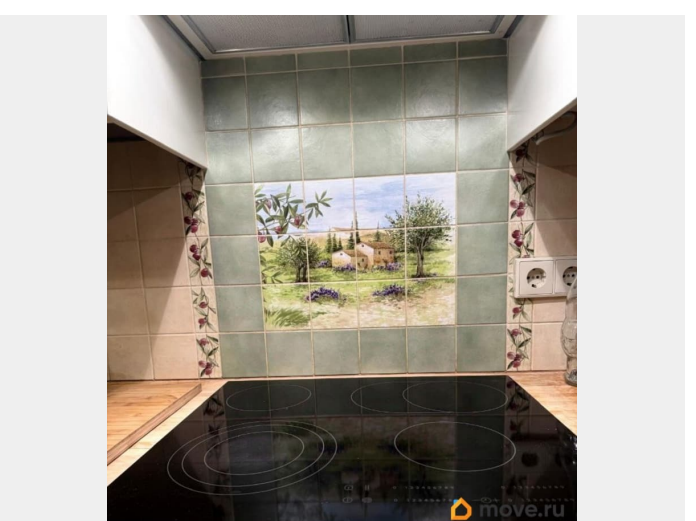
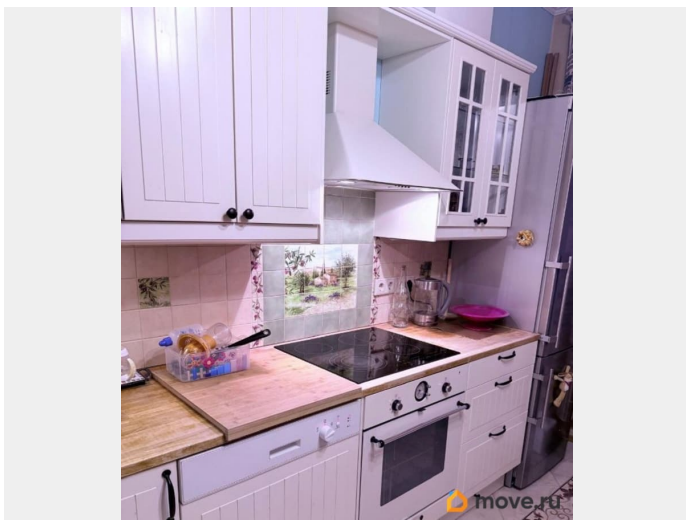
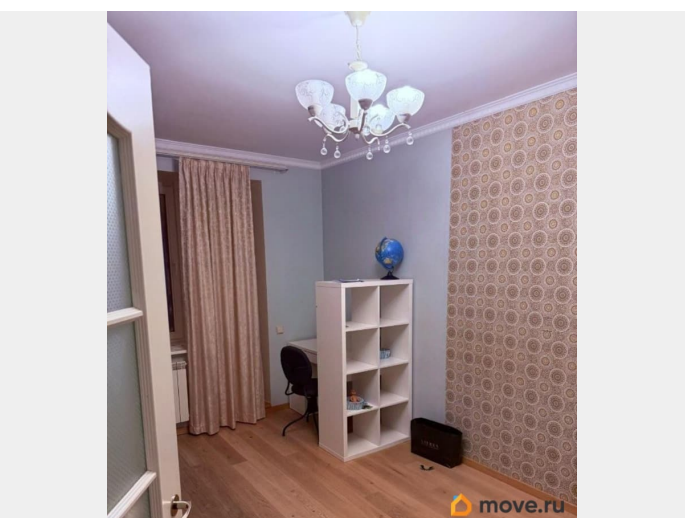
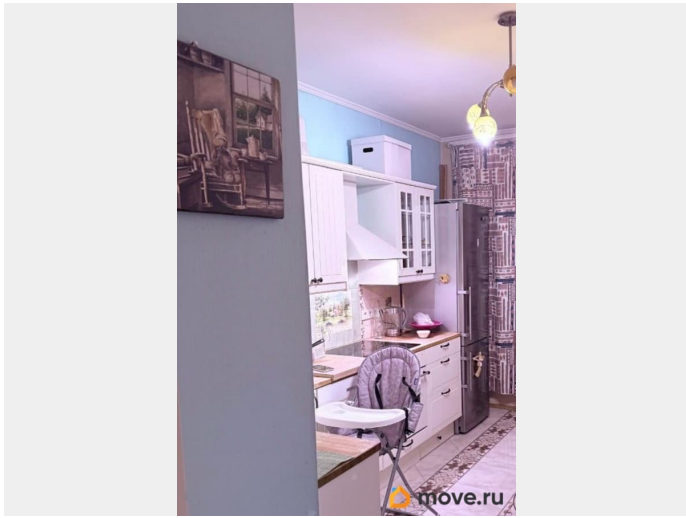
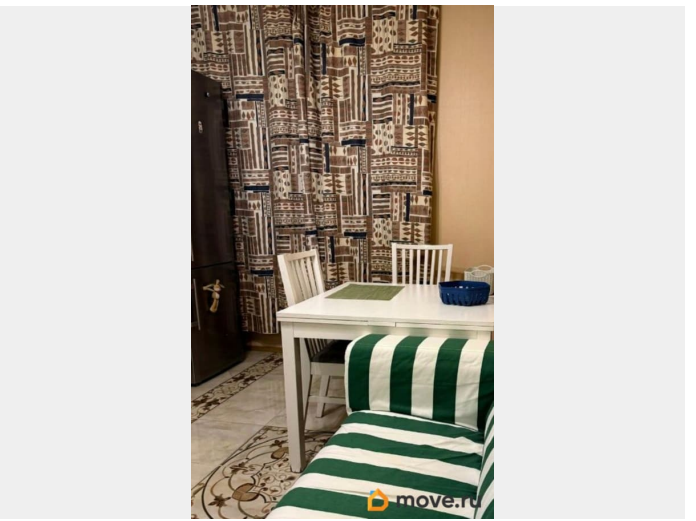
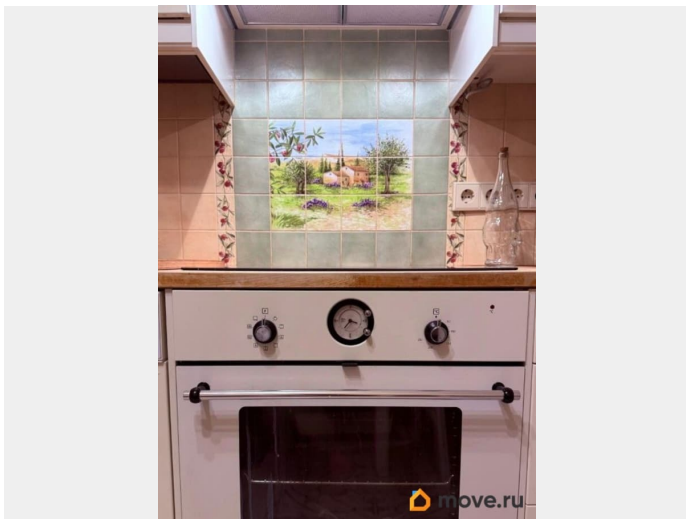


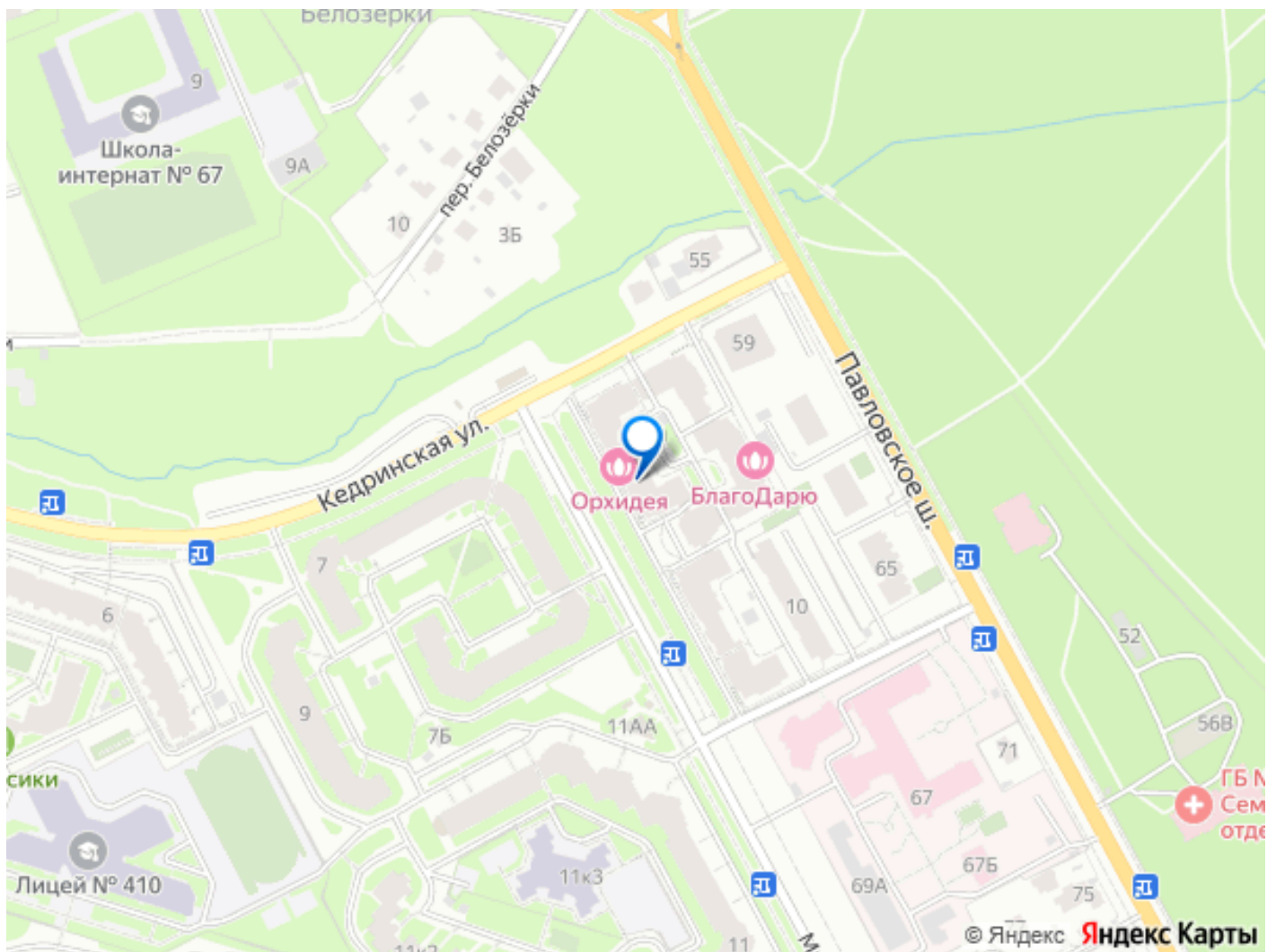
Локация сочетает комфорт городской инфраструктуры и близость к природе: — В доме: продуктовый магазин, салон красоты, бытовые услуги — В пешей доступности: Сбербанк, почта, школа и детские сады, пункты выдачи Ozon и Wildberries — Благоустроенный двор с новой детской площадкой — У дома всегда есть свободные парковочные места, парковка бесплатная

Особое преимущество — уникальное окружение: — В 5 минутах — Нижний парк с прогулочными зонами и водоёмом и благоустроенным пляжем — В 10 минутах — Павловский парк с дворцово-парковым ансамблем, Екатерининский и Александровский парки с их потрясающими пейзажами английского сада

Отличная транспортная доступность: — Остановки общественного транспорта до метро Купчино и Московская 2 мин от дома — Ж/д станция Павловск — 10 минут пешком (25 минут до Витебского вокзала, Санкт-Петербург)

Квартира идеально подойдёт для арендаторов, ценящих комфорт, качество и спокойную атмосферу пригородной жизни рядом с природой. Требования к арендатору: порядочность, чистоплотность, стабильный доход. Курение не разрешено, без животных. максимальное количество проживающих 3 человека (2 взрослых) Свяжитесь для получения дополнительной информации и организации просмотра. Агентов и агентства просьба НЕ БЕСПОКОИТЬ.





Move.ru - вся недвижимость России