

🕒 Создано: 03.04.2026 в 17:11

Обновлено: 03.04.2026 в 18:02

Агент

79817955613

Санкт-Петербург, улица Салова, 61

53 900 ₹

Санкт-Петербург, улица Салова, 61

Округ

[СПБ, Фрунзенский район](#)

Улица

[улица Салова](#)

Квартира

Количество комнат

1

Общая площадь

35 м²

Этаж

5/19

Детали объекта

Тип сделки

Сдаю

Раздел

[Квартиры](#)

Ремонт

евро

Квартира в новостройке

да

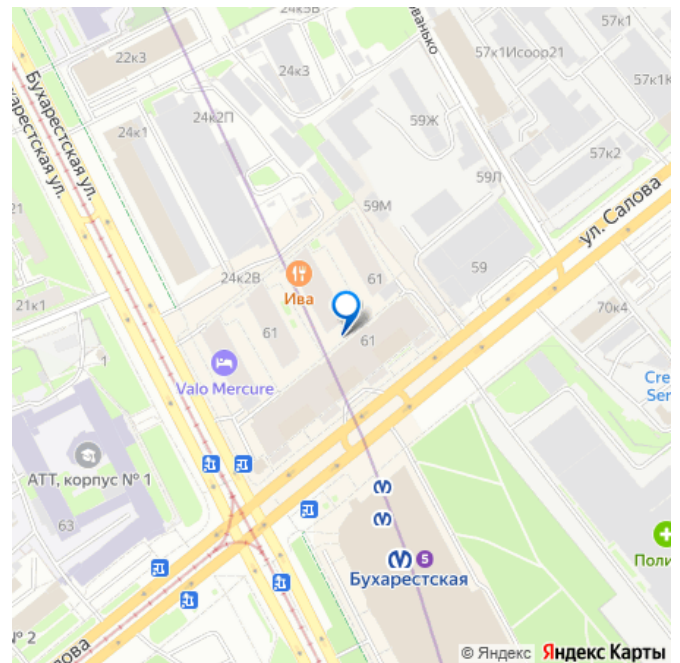
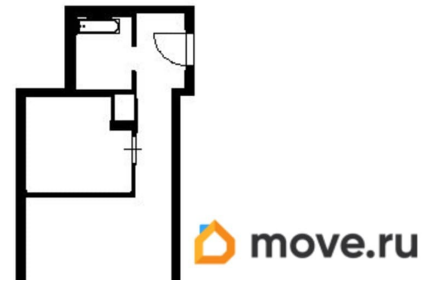
Год сдачи

2019 г.

Заселение с детьми

да

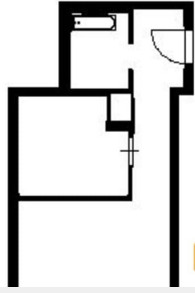
для заметок



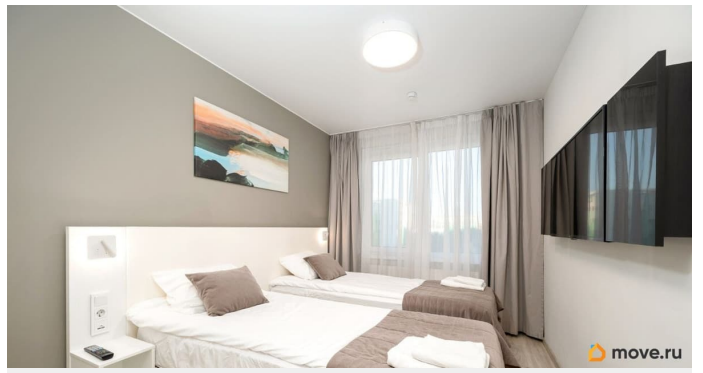
мебель, мебель на кухне, телевизор, стиральная машина, холодильник, лифт


Описание

Доступных квартир в этом доме несколько, уточняйте в личных сообщениях Сдается в долгосрочную аренду однокомнатная квартира в доме, построенном в 2023 году до мая 2026. Уникальное расположение всего в 50 метрах от входа в метро. БЕЗ КОМИССИИ! 44 900 руб в месяц + 45 000 залог + оплата коммунальных услуг Залог можно разделить на 2 части Расположение: Всего 50 метров до метро Бухарестская, крупных торговых центров, ресторанов и магазинов. До центра города - 15 мин. на авто. Рядом супермаркеты, кофейни, аптеки. Прямо в доме множество магазинов и рестораны Комфортное размещение для 2 человек: - двуспальная кровать (180x200, кровать можно разъединить на две) Квартира полностью соответствует всем фото. В ней вас ждут: - В кухонной зоне: посудомоечная машина, плита, холодильник, чайник, посуда и столовые приборы на любой случай. - В ванной комнате: туалет, ванна, стиральная машина, фен, утюг. - В местах отдыха: ЖК телевизор со Smart TV, зеркало в полный рост, шторы блэкаут, кондиционер. Размещение с животными возможно после согласования Запрещено: - Курить в квартире! Мы оперативно отвечаем на звонки и сообщения с 9.00 до 23.00 Просмотр квартиры в удобное для Вас время!




 move.ru

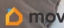


 move.ru

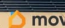


 move.ru




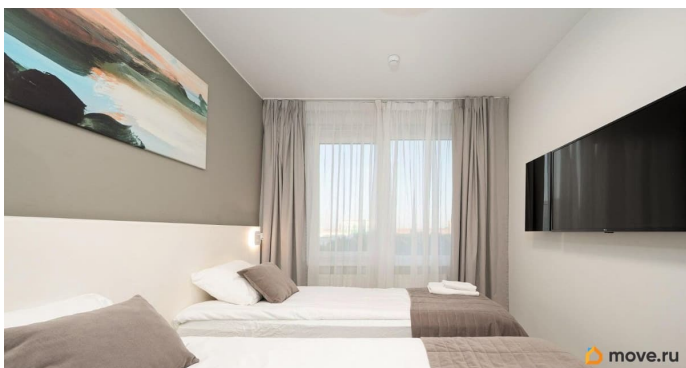
 move.ru

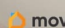


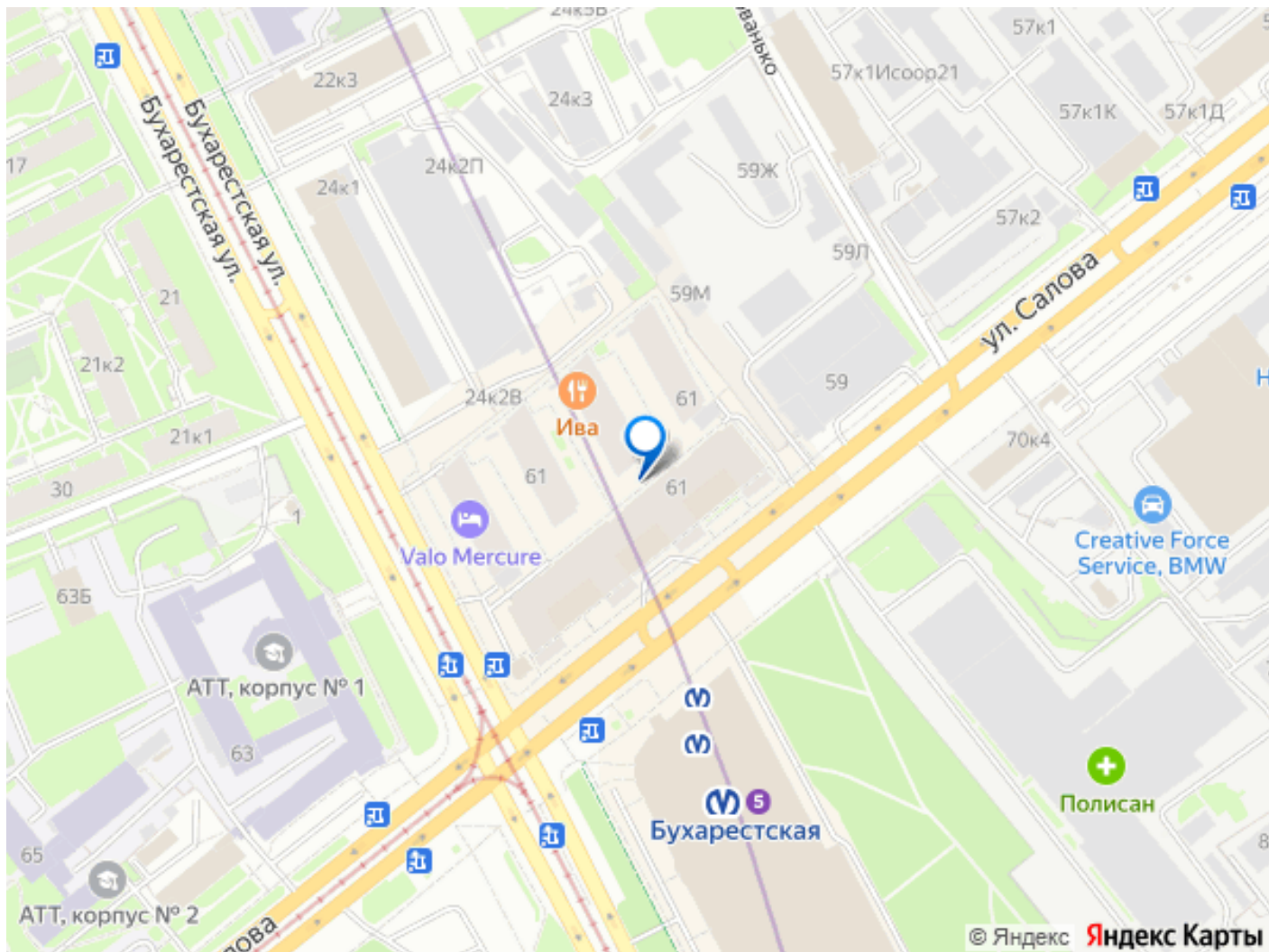
 move.ru



 move.ru



 move.ru



Move.ru - вся недвижимость России