

🕒 Создано: 18.03.2026 в 22:09

🔄 Обновлено: 18.04.2026 в 11:19

**Юлия Косарева, Адвекс**

**79817205282**

**Санкт-Петербург, Дальневосточный  
проспект, 39к2**

**54 500 ₽**

Санкт-Петербург, Дальневосточный проспект, 39к2

Округ

[СПБ, Невский район](#)

Улица

[проспект Дальневосточный](#)

## Квартира

Количество комнат

1

Жилая площадь

12.3 м<sup>2</sup>

Площадь кухни

17.3 м<sup>2</sup>

Общая площадь

36.2 м<sup>2</sup>

Этаж

22/26

## Детали объекта

Тип сделки

Сдаю

Раздел

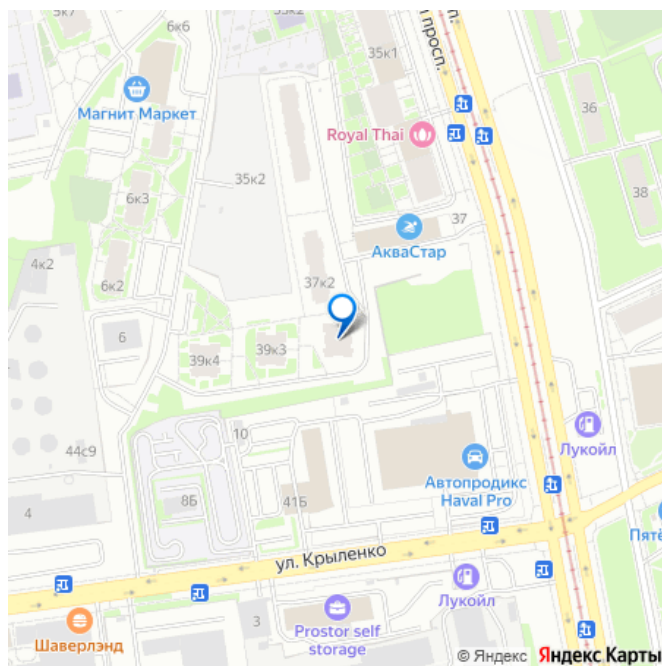
[Квартиры](#)

Тип балкона

ЛОДЖИЯ

Вид из окна

для заметок



на улицу

Ремонт

дизайнерский

Квартира в новостройке

да

Год сдачи

2024 г.

Заселение с детьми

да

Заселение с животными

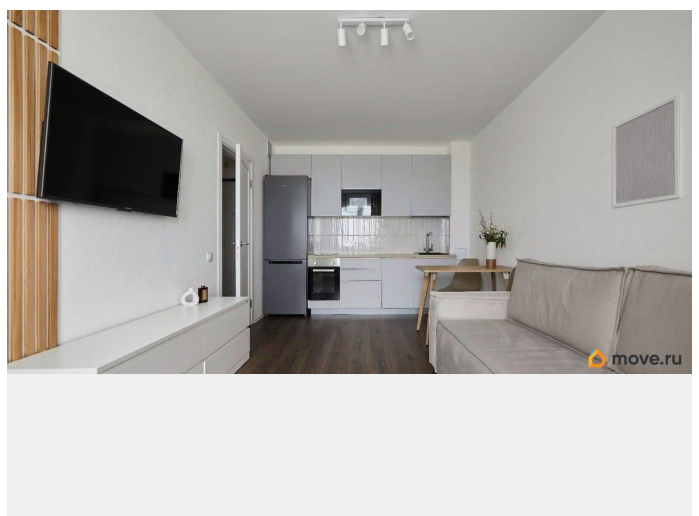
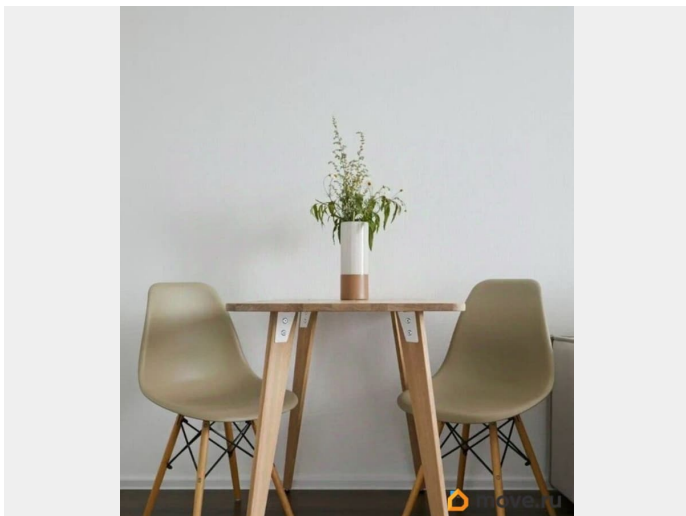
да

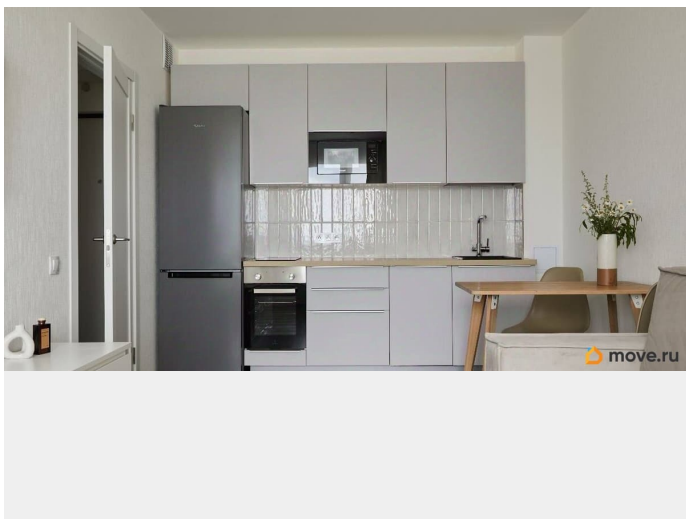
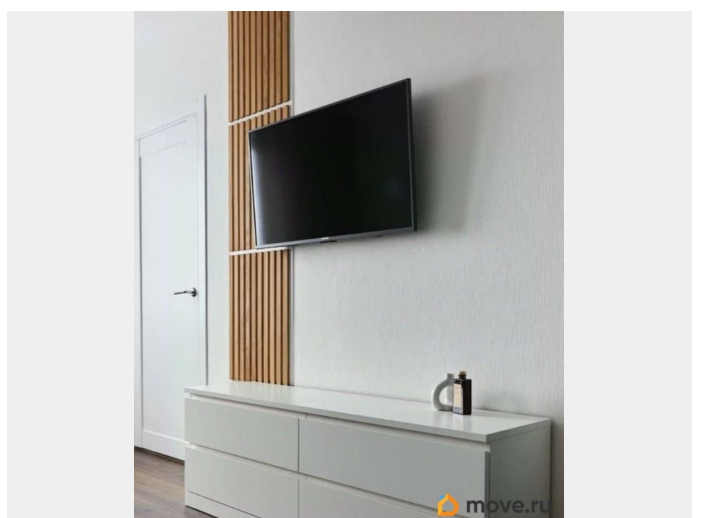
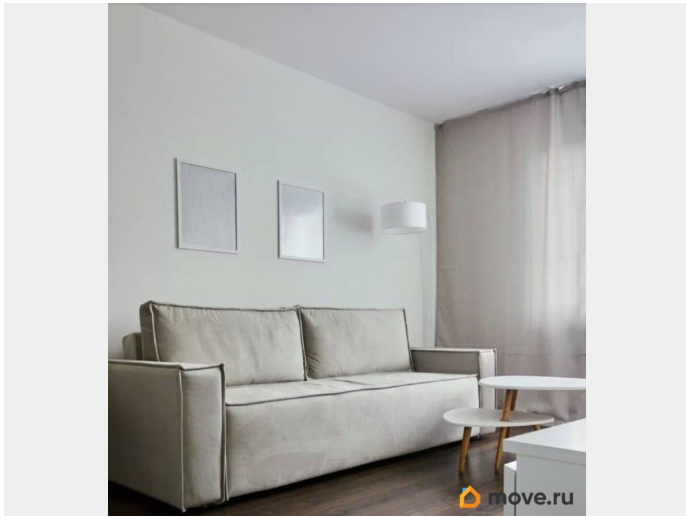
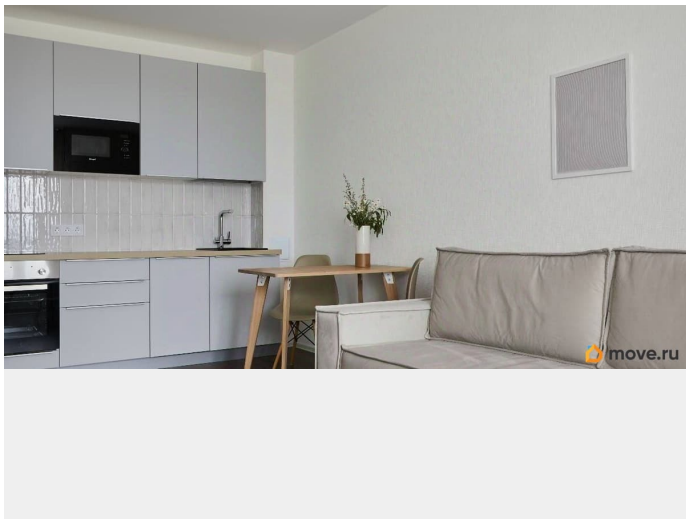
интернет, мебель, мебель на кухне, телевизор, стиральная машина, холодильник, лифт, парковка

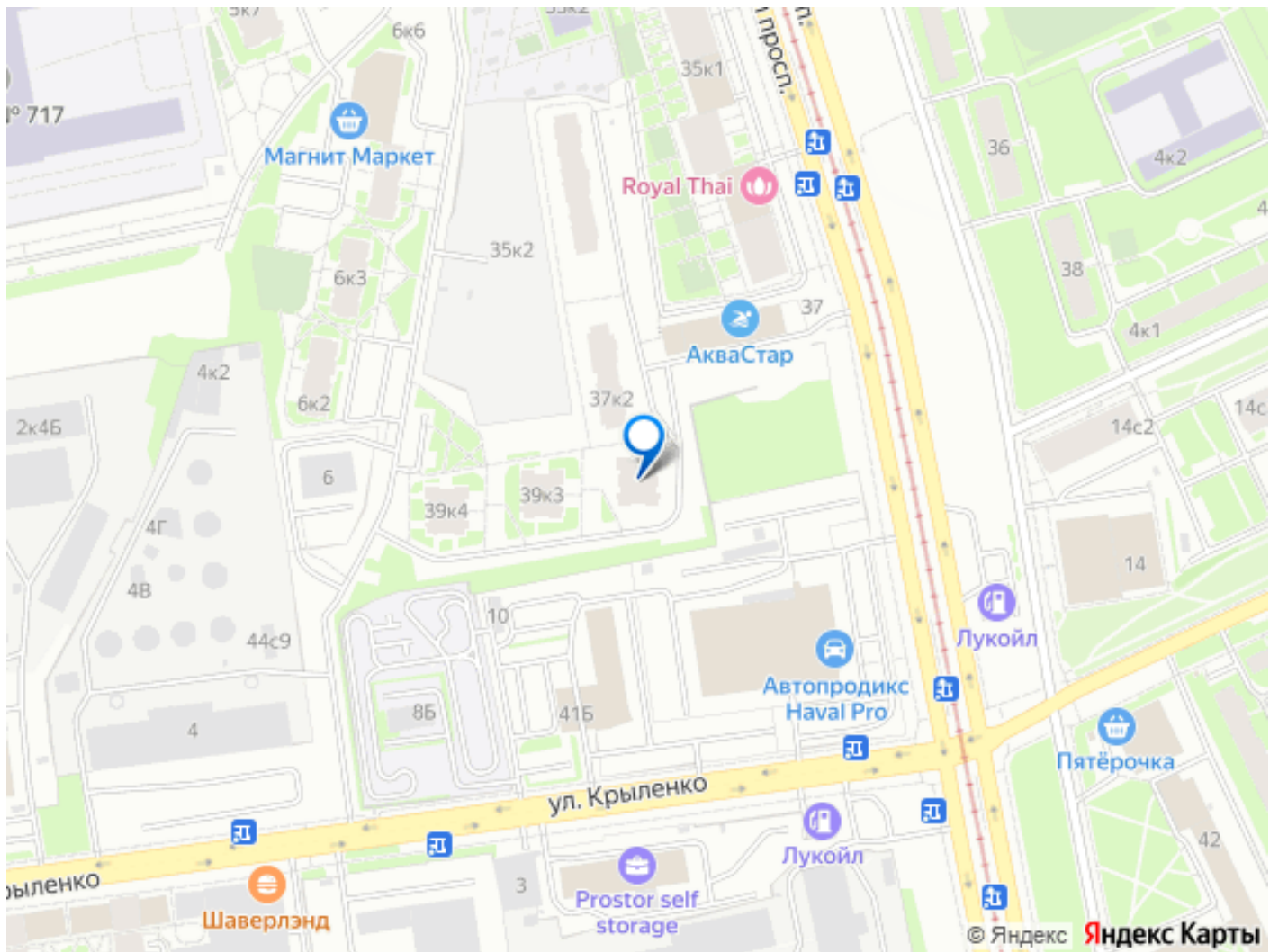
## Описание

ID: 394483 Сдаю отличную квартиру с просторной кухней-гостиной и с прекрасным видом на город! Квартира имеет множество плюсов: + Хорошая правильная планировка: кухня-гостиная = 17,3 кв.м. , комната = 12,3 кв.м. с выходом на просторную застекленную лоджию, удобная ванная комната, вместительная входная зона. + Дизайнерский ремонт в постельных приглушенных тонах. + Есть всё для комфортного проживания: + Оборудованная современной техникой и мебелью - кухня: есть посудомоечная машина, духовой шкаф, варочная панель, микроволновая печь, вытяжка и т.д. + В зоне гостиной можно удобно расположиться на диване и смотреть телевизор. + В спальне большая 2-х спальная кровать с ортопедическим матрасом, а также вместительный гардеробный шкаф. + Вся мебель и техника практически новые! ВАЖНО. Есть кондиционер на случай жаркого

лета! + С высоты 22-го этажа из окон открывается умопомрачительный вид на город! Особенно красиво вечером, когда все вокруг светится. + Квартира очень теплая, светлая и уютная! + Дом новый, ухоженные парадные зоны, установлены системы видеонаблюдения и охраны, есть консьерж, у входа установлены стойки для парковки велосипедов. + Открытый двор с детской площадкой, рядом наземный паркинг, проблем с парковкой нет. + Район богат на инфраструктуру: рядом есть кафе, различные магазины, СПбГУТ им. Бонч-Бруевича, банки, школы, дет.сады и т.д. + Удачное расположение и хорошая транспортная доступность: до метро Ул. Дыбенко можно добраться на общественном транспорте всего за несколько минут, либо прогуляться пешком - 10-15 мин. До центра Санкт-Петербурга не более 10-15 минут на автомобиле. В пешей доступности - Набережная реки Невы. Сдаем на долгий срок, ищем людей без вредных привычек. Проживание с животными - обсуждается отдельно. Залог можно разбить на 2 платежа. Интересно? Звоните!







Move.ru - вся недвижимость России