

🕒 Создано: 07.04.2026 в 12:09

🔄 Обновлено: 08.04.2026 в 12:14

Агент

**79812543827**

**Санкт-Петербург, улица Константина**

**Тимошина, 4**

**47 000 ₽**

Санкт-Петербург, улица Константина Тимошина, 4

Округ

[СПБ, Петродворцовый район](#)

### Квартира

Количество комнат

1

Жилая площадь

16.7 м<sup>2</sup>

Площадь кухни

12.2 м<sup>2</sup>

Общая площадь

36.2 м<sup>2</sup>

Этаж

2/4

### Детали объекта

Тип сделки

Сдаю

Раздел

[Квартиры](#)

Тип балкона

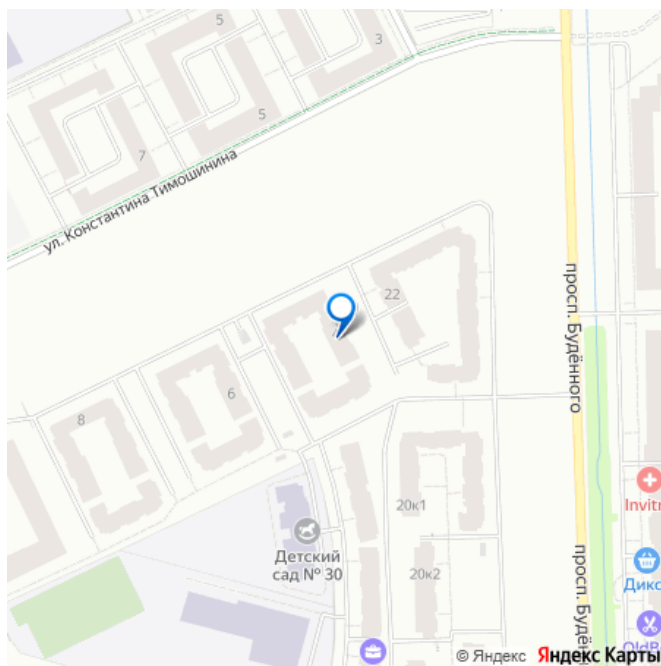
балкон и лоджия

Тип санузла

совмещенный

Вид из окна

для заметок



Ремонт

евро

---

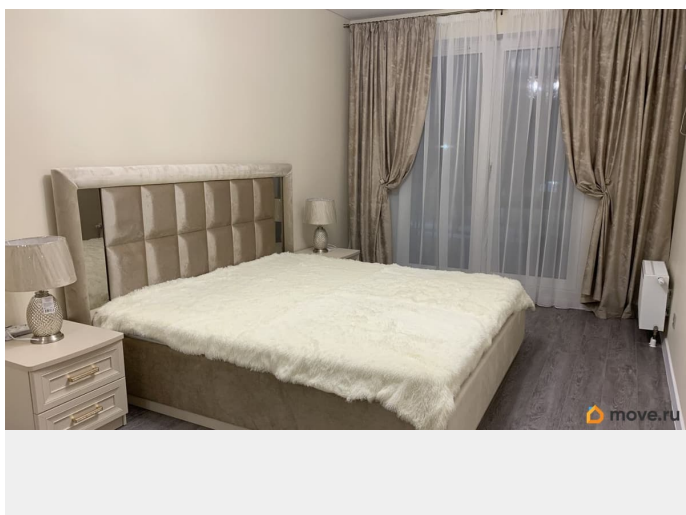
мебель, мебель на кухне, стиральная машина, холодильник,  
лифт, парковка

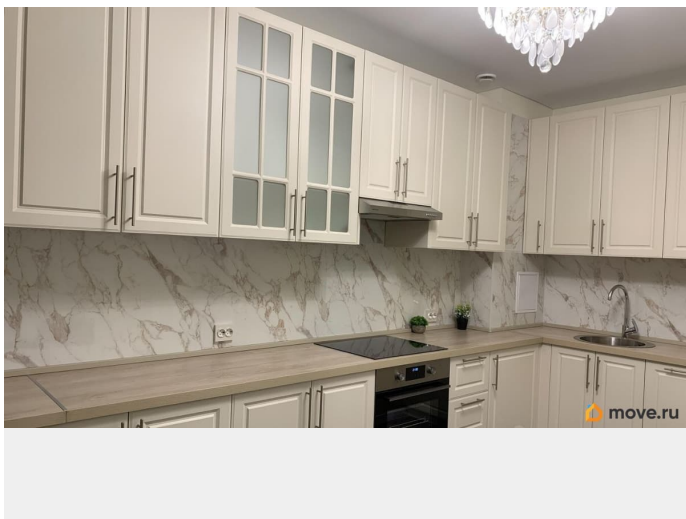
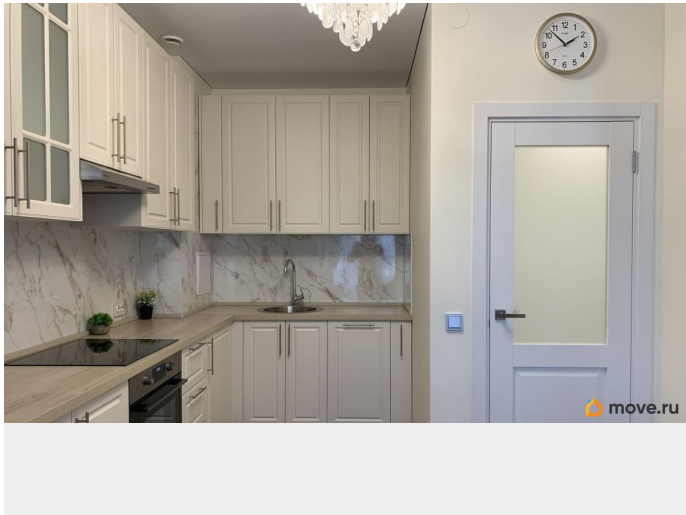
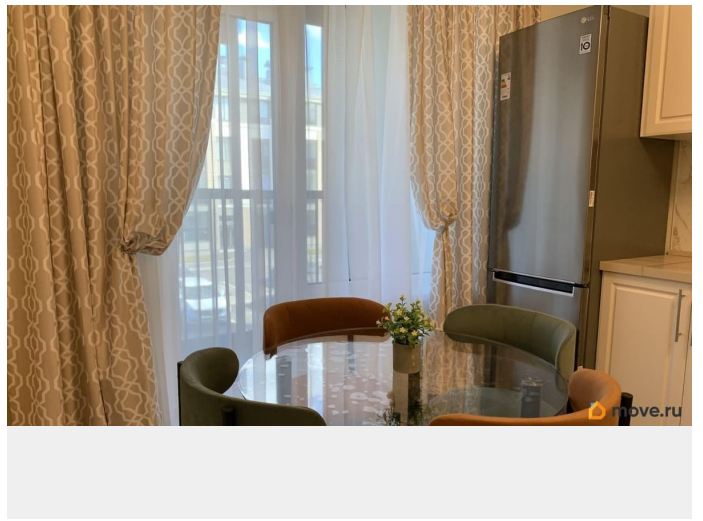
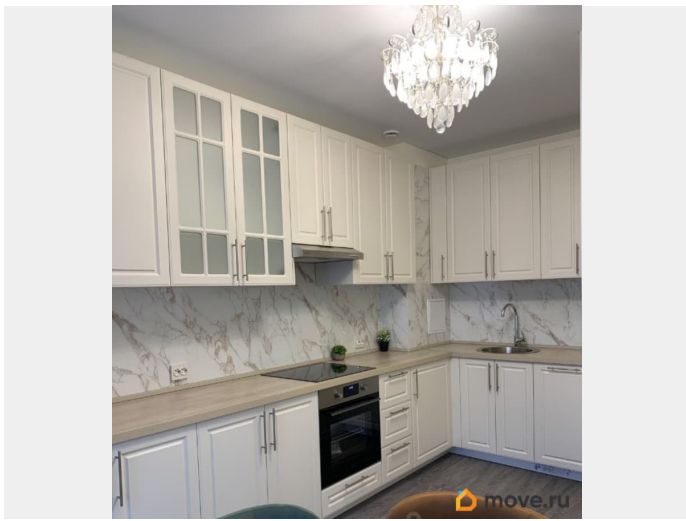
## **Описание**

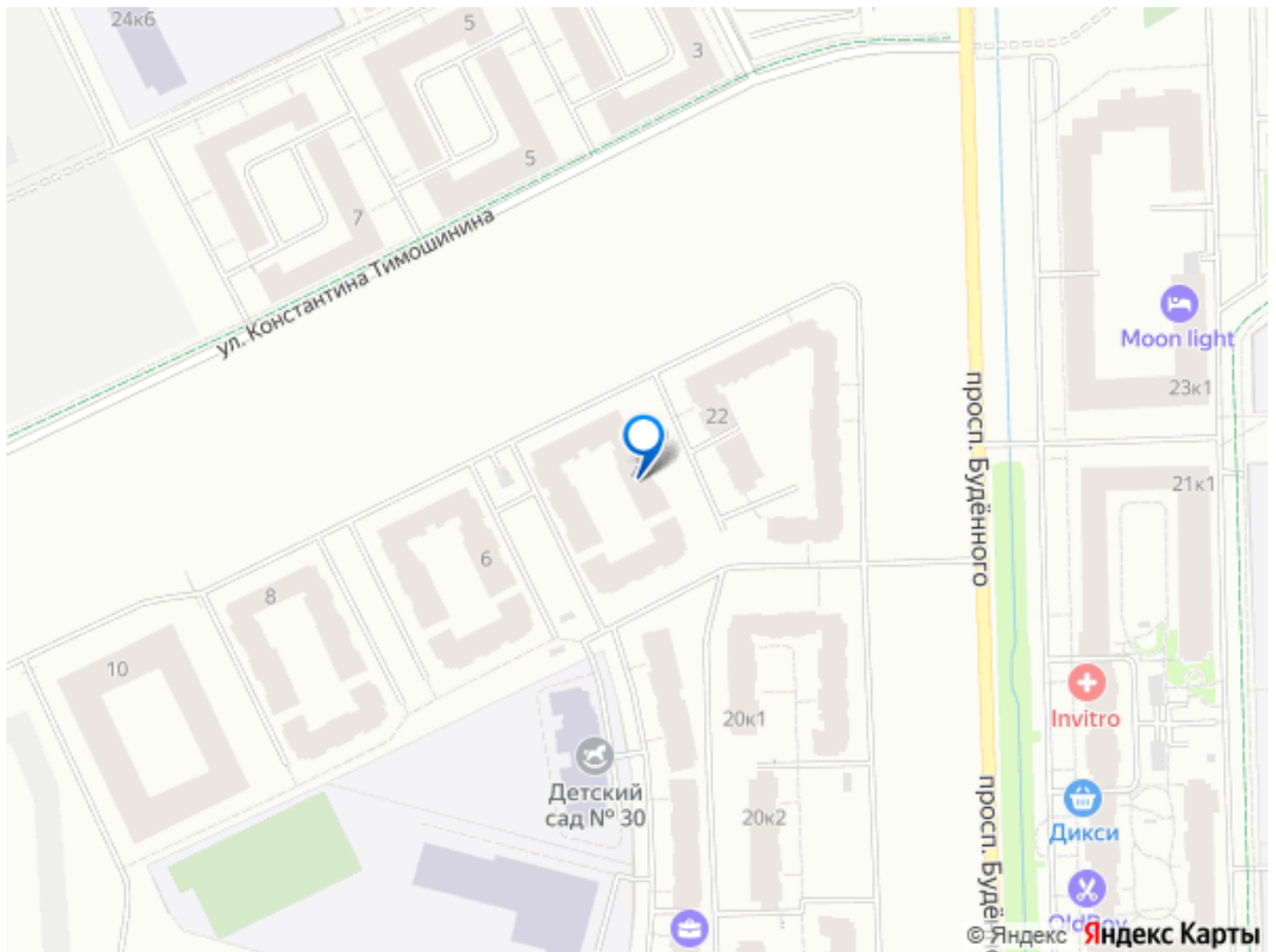
Сдам на длительный срок: просторную, уютную однокомнатную квартиру отдельной планировки общей площадью 36,2 м2. Квартира расположена в ЖК Дворцовый фасад, построенном в 2025 году с полностью благоустроенной территорией. В квартире выполнен ремонт в светлых тонах с применением качественных материалов в отделке, т.к. делался для проживания семьи собственника, а не для сдачи в аренду. Во всех помещениях установлены натяжные потолки, новая бытовая техника и мебель. В комнате мебельный гарнитур включает в себя кровать больших размеров 180x200, а также матрас известной марки для максимально комфортного отдыха и сна. Широкий четырехстворчатый шкаф позволяет вместить значительный объем личных вещей. Санузел совмещенный с теплыми полами и отличной сантехникой, стиральной машиной. Все помещения продуманы в обустройстве и эргономичны в использовании. В квартире есть застекленная лоджия, а также открытый французский балкон с панорамными окнами в пол. Двор благодаря архитектурной закрытой форме - полностью приватное пространство. Ландшафтный дизайн разработан в стилистике, создающей естественное природное окружение. Благодаря продуманному сочетанию хвойных, лиственных деревьев, кустарников, растений

облик двора в каждое сезонное время красив и приятен для прогулок и отдыха взрослых и детей. Детские площадки выполнены из натуральных природных материалов спокойных оттенков. В комплексе есть видеонаблюдение, охрана. Все самое нужное находится рядом с домом. Открыты уютные кафе и кондитерские, продуктовые магазины, отделения банков, салоны красоты все то, что необходимо в повседневной жизни. Жилой комплекс возведен в ближайшем окружении пяти парков: Южно-Приморский, Полежаевский, Новознаменка, Сосновая Поляна и собственный парк на территории. В 15 минутах езды расположены дворцово-парковые ансамбли Петродворца и Стрельны. Рядом Финский залив. Хорошая транспортная доступность: в пешей доступности остановки общественного транспорта, позволяющие доехать до станции метро Проспект Ветеранов в пределах 25 минут, а также железнодорожная станция Сергиево. В качестве нанимателей рассматриваются граждане без животных и маленьких детей. Курение в квартире запрещено. -----

Примечание: у собственника могут быть дополнительные пожелания к жильцам - обсудите их в чате или по телефону







Move.ru - вся недвижимость России