

🕒 Создано: 08.04.2026 в 19:12

Обновлено: 10.04.2026 в 19:08

**Вероника Пуцина, NEDmax**

**79819768131**

**Санкт-Петербург, Петровский проспект,  
24к2**

**85 000 ₹**

Санкт-Петербург, Петровский проспект, 24к2

Округ

[СПБ, Петроградский район](#)

Улица

[Петровский переулок](#)

## Квартира

Количество комнат

1

Высота потолков

3 м

Жилая площадь

14 м<sup>2</sup>

Площадь кухни

15 м<sup>2</sup>

Общая площадь

36.2 м<sup>2</sup>

Этаж

5/8

## Детали объекта

Тип сделки

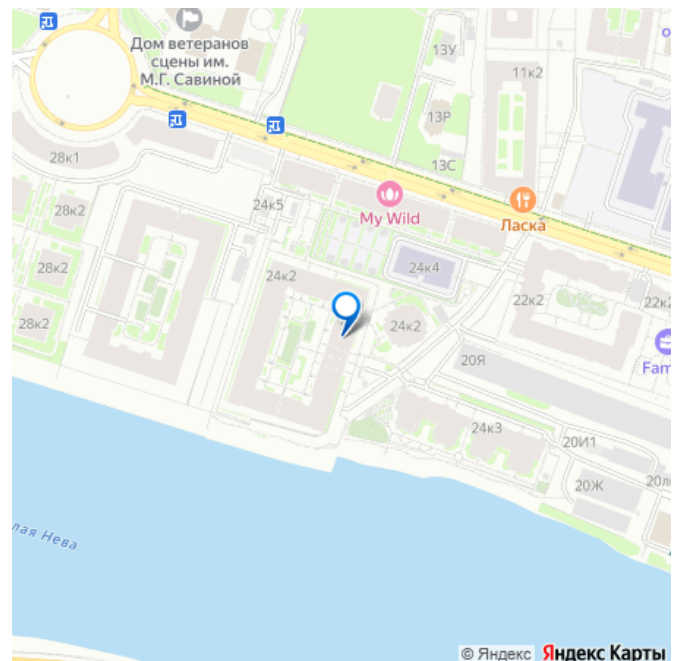
Сдаю

Раздел

[Квартиры](#)

Тип балкона

для заметок



лоджия

Тип санузла

раздельный

Вид из окна

во двор

Ремонт

дизайнерский

Квартира в новостройке

да

Год сдачи

2019 г.

Заселение с детьми

да

Заселение с животными

да

интернет, мебель, мебель на кухне, телевизор, стиральная машина, холодильник, лифт, парковка

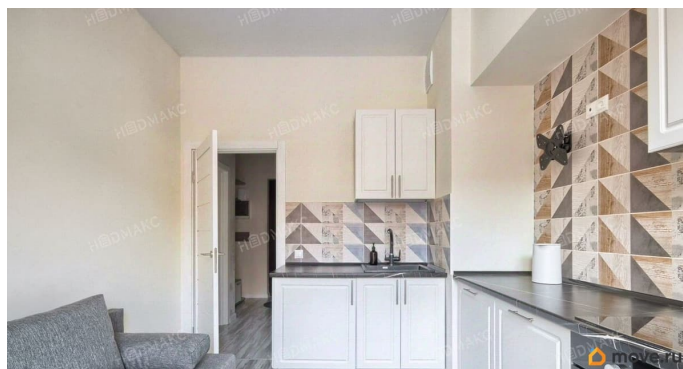
## Описание

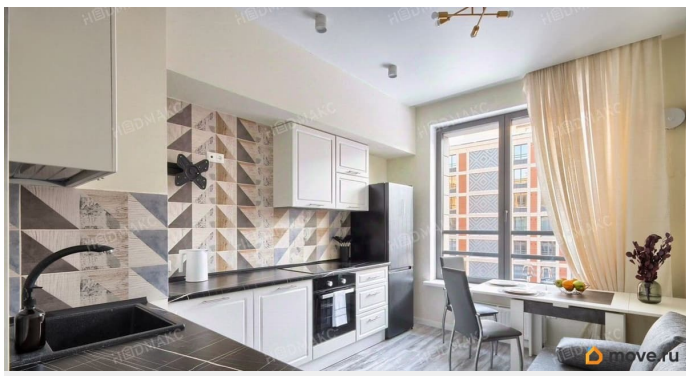
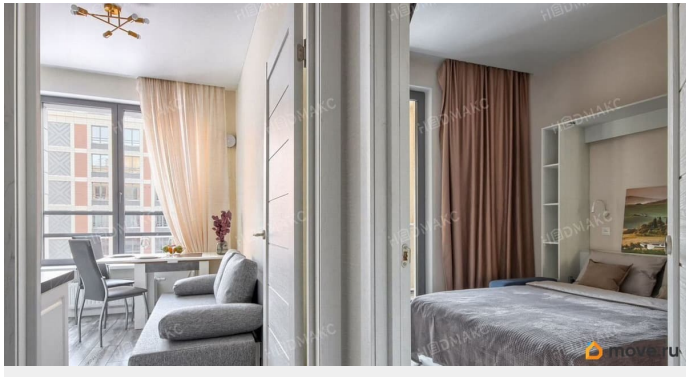
Арт. 134234785 С 18.04. предлагается в аренду на длительный срок стильная однокомнатная квартира в новом престижном ЖК «Петровский квартал на воде» на Петровском острове по адресу: Петровский проспект, дом 24, корпус 2. Потолки - 3 метра, окна выходят во двор, что создаёт атмосферу уюта и тишины. В квартире есть вся мебель и бытовая техника для комфортного проживания. Кухня просторная - 15 кв. м, полностью оборудована : кухонный гарнитур, холодильник, варочная панель, духовой шкаф, аэрогриль (в нем же можно разогревать пищу), чайник, посуда на 6 персон, столовые приборы. Установлены

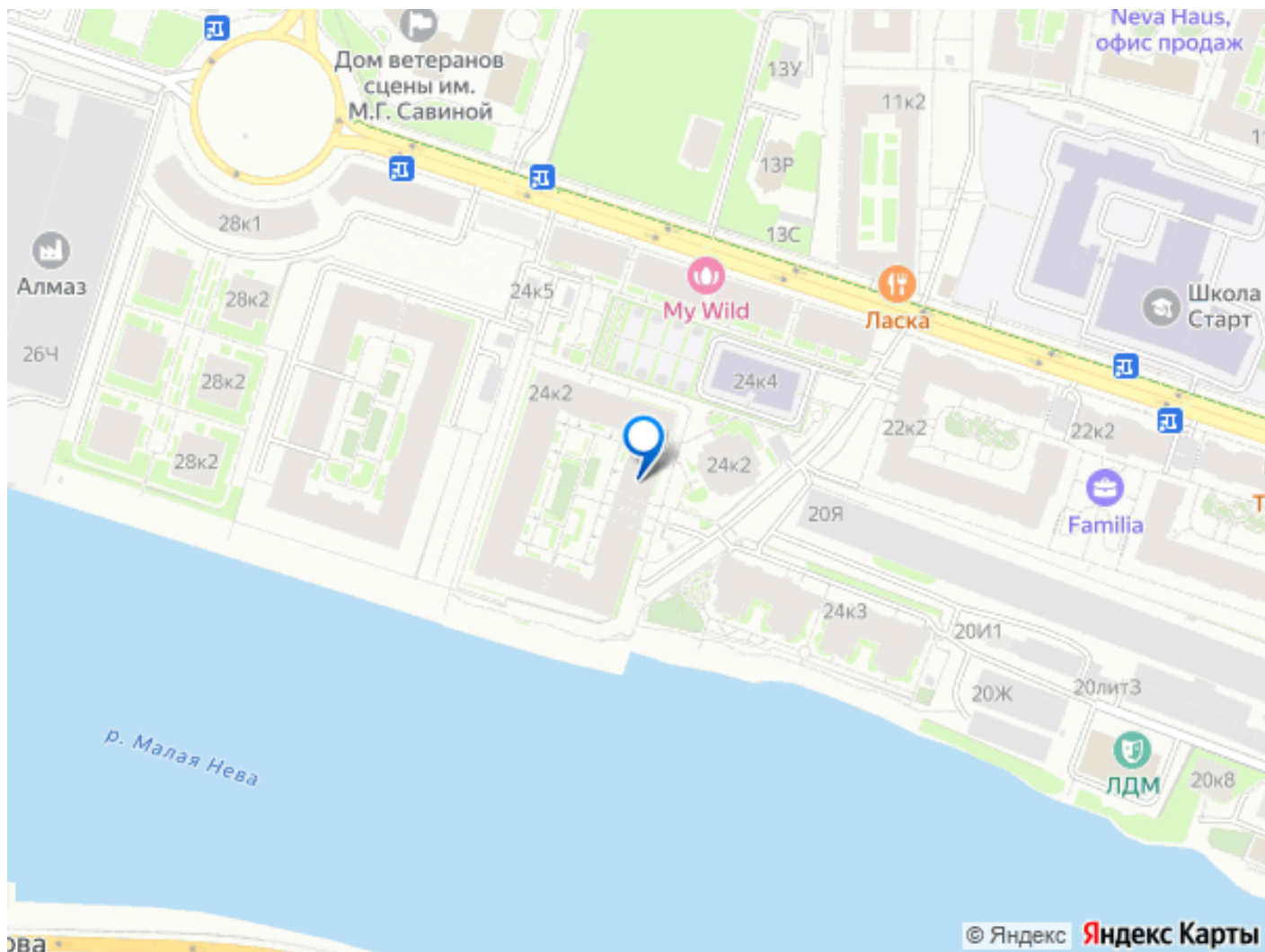
фильтры для воды. В кухне также есть удобный раздвижной диван. В комнате расположен вместительный встроенный шкаф, телевизор и просторная функциональная кровать -шкаф .

Продолжением комнаты является просторная 4-х метровая утепленная лоджия. Санузел раздельный , туалет оснащен гигиеническим душем, ванная комната оборудована душевой кабиной. Пол в туалете и ванной с подогревом. Жилой корпус находится на береговой линии Малой Невы со своей прогулочной набережной. Дом находится под круглосуточным видеонаблюдением, охрана, служба консьерж . Лифт спускается в подземный паркинг, есть велопарковки и гостевая парковка. Район с развитой инфраструктурой: в шаговой доступности расположены школы, детские сады, клиники и магазины. Рядом находятся популярные рестораны с красивыми видами , старинный парк на Петровском острове и ЦПКиО на Крестовском. Транспортная доступность: • 10 минут пешком до метро Крестовский остров • 30 минут на авто до любой точки города • Удобный выезд на ЗСД • Отсутствие транспортной загруженности в районе

Коммунальные услуги оплачиваются дополнительно. С детьми и животными по согласованию. Просмотры с 18.04.







Move.ru - вся недвижимость России