

🕒 Создано: 25.12.2025 в 16:20

Обновлено: 21.01.2026 в 19:09

<https://spb.move.ru/objects/9287698729>

Михаил Свинцов, МИДОМ

79110960741

**Санкт-Петербург, проспект Обуховской
обороны, 36**

62 000 ₽

Санкт-Петербург, проспект Обуховской обороны, 36

Округ

[СПБ, Невский район](#)

Улица

[проспект Обуховской Обороны](#)

Квартира

Количество комнат

1

Высота потолков

2.8 м

Жилая площадь

11 м²

Площадь кухни

15 м²

Общая площадь

36.4 м²

Этаж

7/7

Детали объекта

Тип сделки

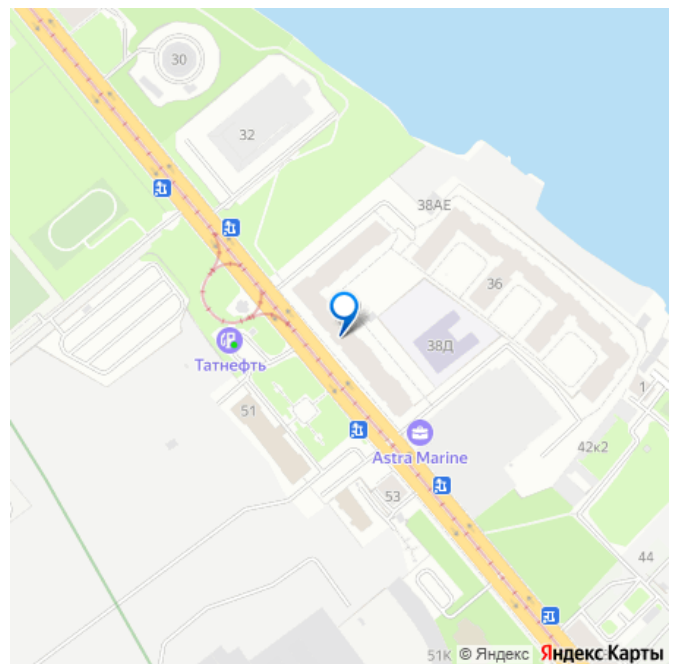
Сдаю

Раздел

[Квартиры](#)

Тип балкона

для заметок



балкон и лоджия

Тип санузла

два

Вид из окна

на улицу

Ремонт

дизайнерский

Квартира в новостройке

да

Год сдачи

2024 г.

Заселение с детьми

да

Заселение с животными

да

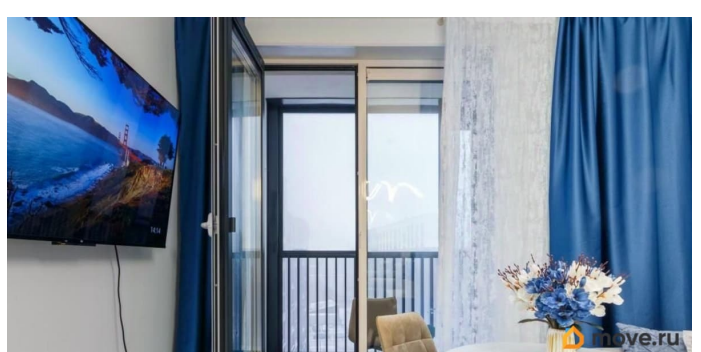
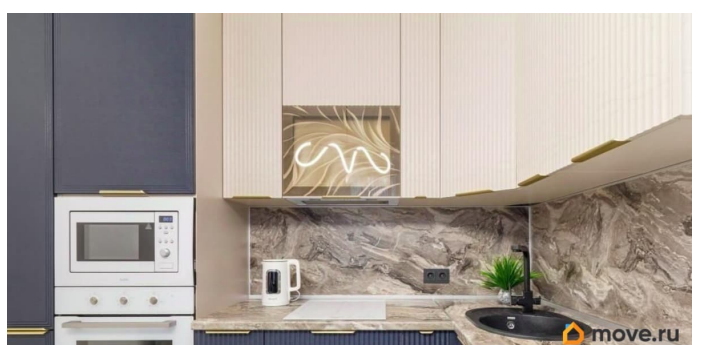
мебель, телевизор, стиральная машина, холодильник,

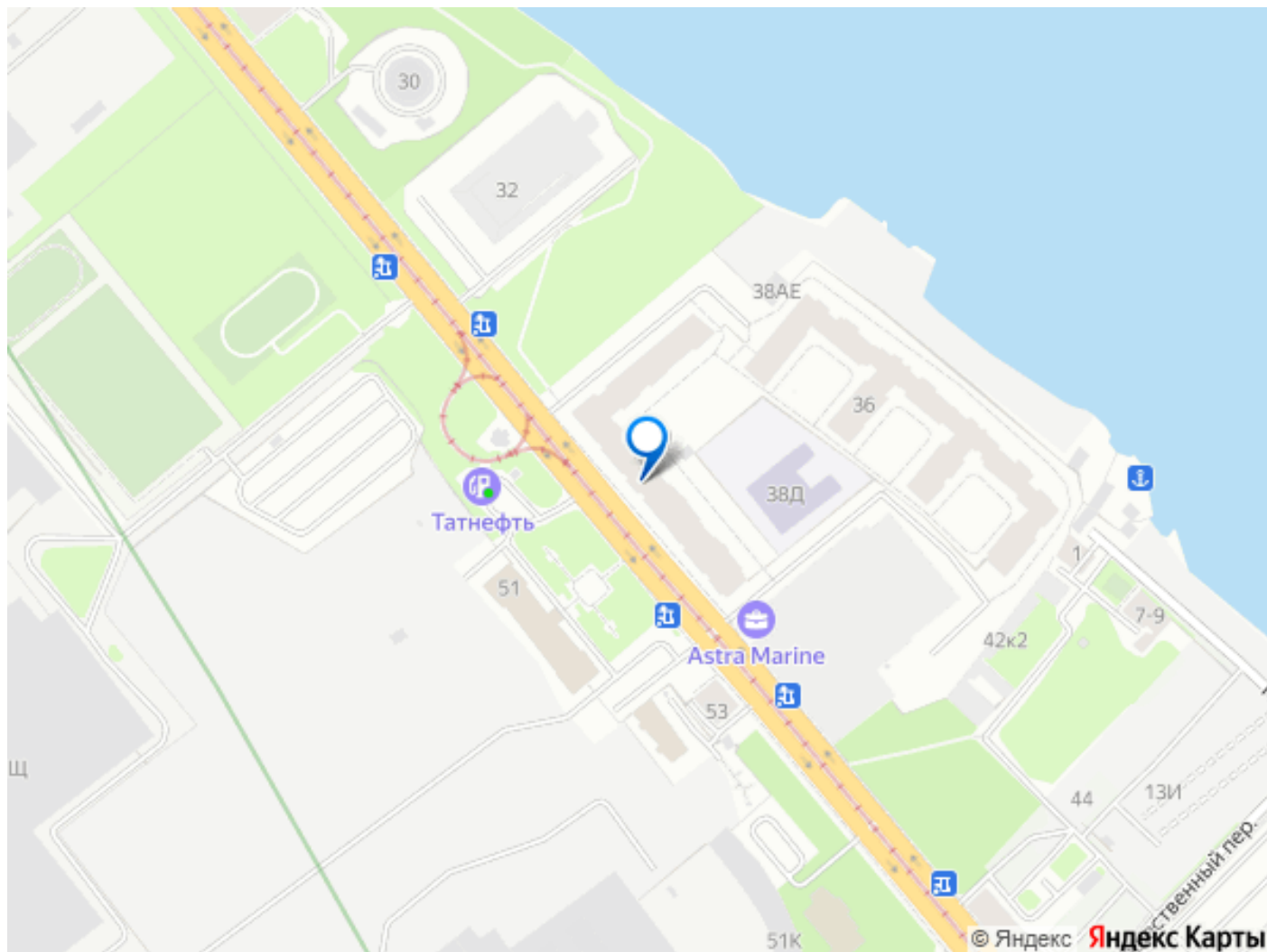
парковка

Описание

Арт. 90585338. Сдается БЕЗ КОМИССИИ уютная ЕвроДвушка. Рассмотрим варианты сдачи на Новогодние праздники! Рядом с метро Александра Невского, 7 мин в час пик. На длительный срок впервые сдается в аренду однокомнатная квартира в жилом комплексе высокого комфорт-класса «Астра Марин». Здесь есть все необходимое для комфортного проживания! Квартира полностью готова к проживанию в день заезда! Площадь квартиры - 36,4 кв.м. Квартира расположена на 7 этаже с видом на Неву и Храм О КВАРТИРЕ: Функциональная кухня с полным набором бытовой техники: - Встроенный холодильник - Посудомоечная машина - Духовой шкаф - Варочная панель -

Микроволновая печь - Вытяжка - Чайник -
Полный набор посуды -В зоне гостиной
расположен практичный и удобный
раскладной диван, столовая группа и
телевизор 55 дюймов. - В спальне
установлена встроенная группа шкафов с
двуспальной кроватью и ортопедическим
матрасом, а так же подвесной туалетный
столик с зеркалом с подсветкой - Телевизор
на 55 дюймов -В прихожей удобный шкаф с
вешалками для верхней одежды, обувница с
мягким сидением, а так же зеркало и консоль
для мелочей. В квартире увеличенные
оконные проемы, и прекрасный вид! О ДОМЕ:
- Новый дом от надежного застройщика в
окружении парков и Невы - Дворы безопасны
и закрыты от автомобилей Внутри квартала
создано общественное пространство с
игровыми и спортивными площадками,
зонами для отдыха и занятий йогой. Для
детей установлены площадки SetlKids с
уникальным наполнением. До метро
«Елизаровская» всего 10 минут ходьбы, а до
набережной Невы 2 минуты! До метро
«Александра Невского» 7 минут на машине
или трамвае в час пик. В нескольких минутах
от дома расположены парки. Благодаря
близости центра города и КАД добираться до
работы, учебы, ТРК и
достопримечательностей можно за
считанные минуты. Дом находится в
окружении развитой торговой и социальной
инфраструктуры. Во дворе дома уже открыт
детский сад, недалеко от дома находятся
школа, творческие студии и спортивные
секции, поликлиники и магазины.
Звоните/пишите, организуем просмотр в
удобное для вас время!





Move.ru - вся недвижимость России