

🕒 Создано: 01.04.2026 в 10:35

🔄 Обновлено: 06.04.2026 в 13:11

Собственник

79154396486

**Санкт-Петербург, улица Лидии Зверевой,
5к1**

37 000 ₽

Санкт-Петербург, улица Лидии Зверевой, 5к1

Округ

[СПБ, Приморский район](#)

Квартира

Количество комнат

1

Высота потолков

2.68 м

Площадь кухни

6 м²

Общая площадь

36.8 м²

Этаж

12/25

Детали объекта

Тип сделки

Сдаю

Раздел

[Квартиры](#)

Тип санузла

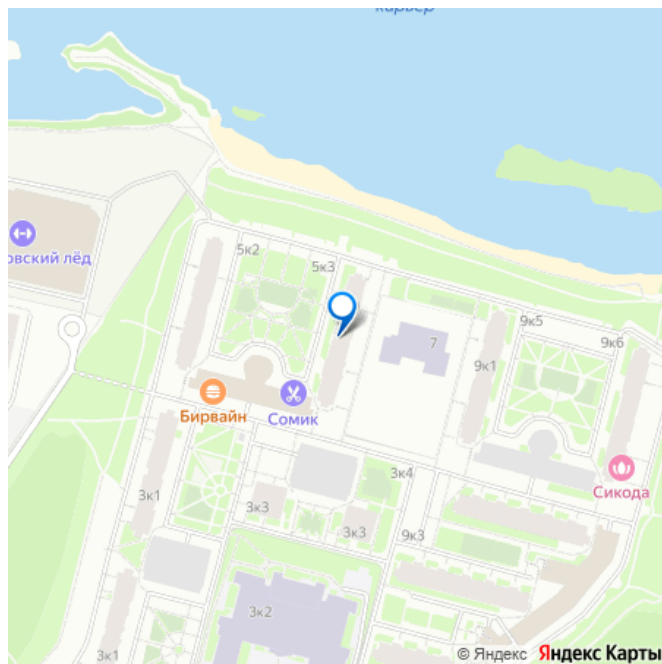
совмещенный

Квартира в новостройке

да

Год сдачи

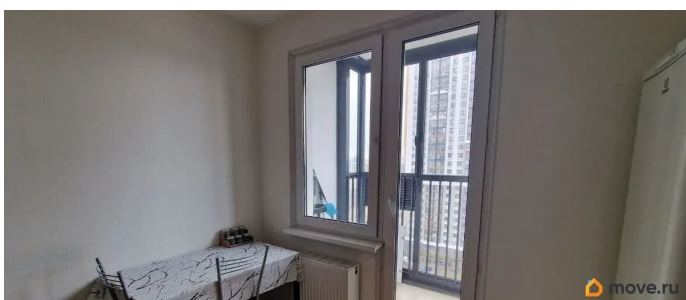
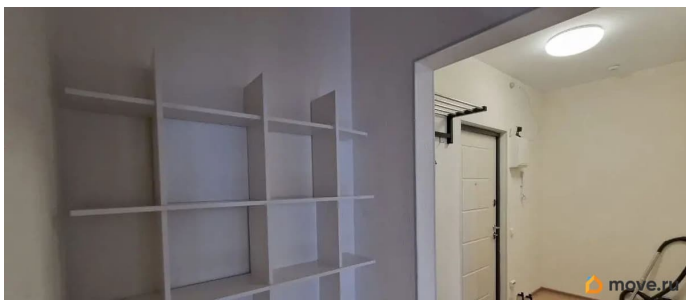
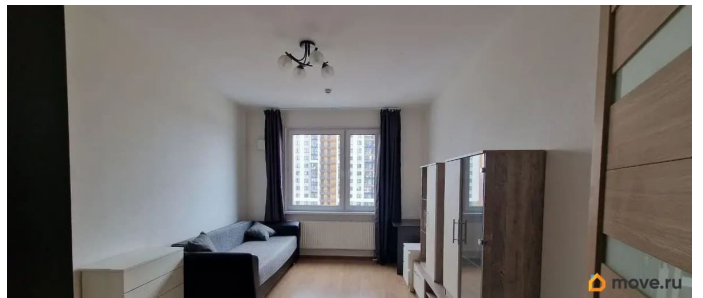
для заметок

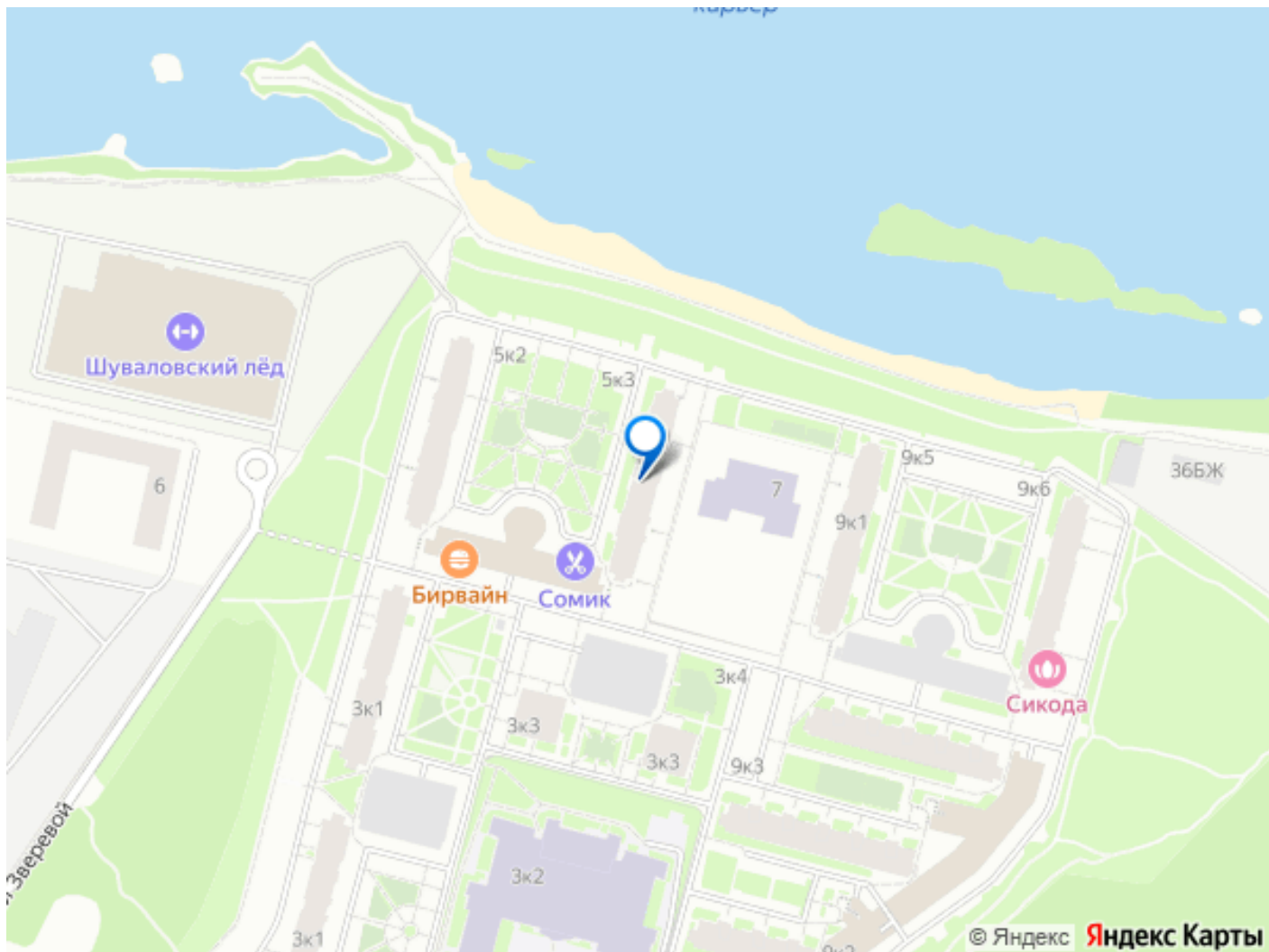


мебель, мебель на кухне, лифт, парковка

Описание

Сдается уютная однокомнатная квартира в современном жилом комплексе по адресу: Санкт-Петербург, улица Лидии Зверевой, дом 5, корпус 1, строение 1. Общая площадь квартиры составляет 36 квадратных метров, расположена она на 12-м этаже 25-этажного дома. В квартире есть все необходимое для жизни. В шаговой доступности от дома находится зеленая зона, где можно гулять и отдыхать на природе. Сам дом с ухоженным подъездом и благоустроенным двором, оборудован четырьмя лифтами и многоуровневой парковкой, поэтому вам всегда будет удобно добираться домой и не придется беспокоиться о месте для автомобиля. Инфраструктура в пешей доступности включает все необходимое: магазины, пункты выдачи, кофейни. Также в районе более 12 детских садов и 3 школы, а также кружки, спортивные и музыкальные секции. Транспортная доступность также очень удобная: всего несколько минут до ЗСД, около 30 минут до юга города, примерно 25 минут до Финского залива на автомобиле, а до метро Комендантский проспект можно доехать за 9 минут. В перспективе в 2028-2030 году планируется открытие станции метро, что дополнительно повысит удобство района. Арендная плата составляет 37 000 рублей в месяц плюс залог за один месяц. Комиссия агентству — 100%. Далее полная оплата квитанции





Move.ru - вся недвижимость России