

Создано: 15.01.2026 в 20:41

Обновлено: 15.01.2026 в 20:58

<https://spb.move.ru/objects/9288027143>

Собственник

**79810114070**

**Санкт-Петербург, набережная**

**Строителей, 6**

**31 000 ₽**

Санкт-Петербург, набережная Строителей, 6

Округ

[СПБ, Курортный район](#)

## Квартира

Количество комнат

1

Жилая площадь

21.9 м<sup>2</sup>

Площадь кухни

6.9 м<sup>2</sup>

Общая площадь

36.9 м<sup>2</sup>

Этаж

12/12

## Детали объекта

Тип сделки

Сдаю

Раздел

[Квартиры](#)

Тип санузла

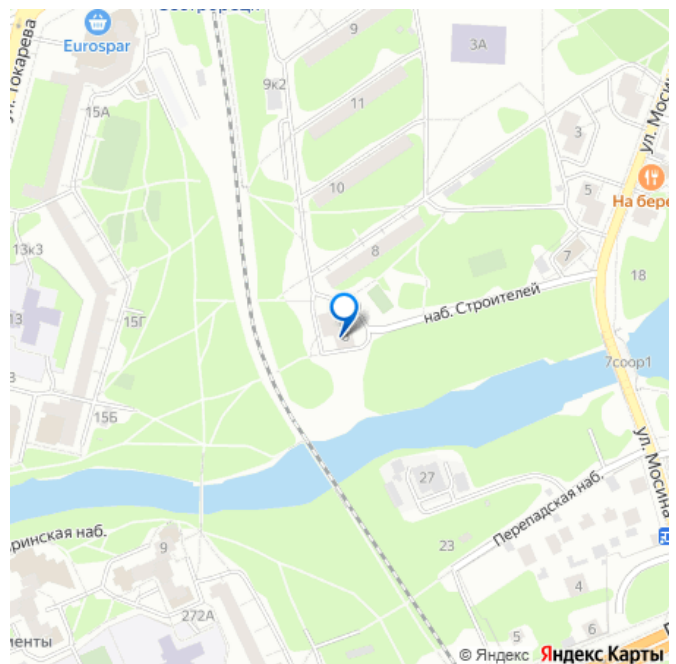
совмещенный

Вид из окна

на улицу

Ремонт

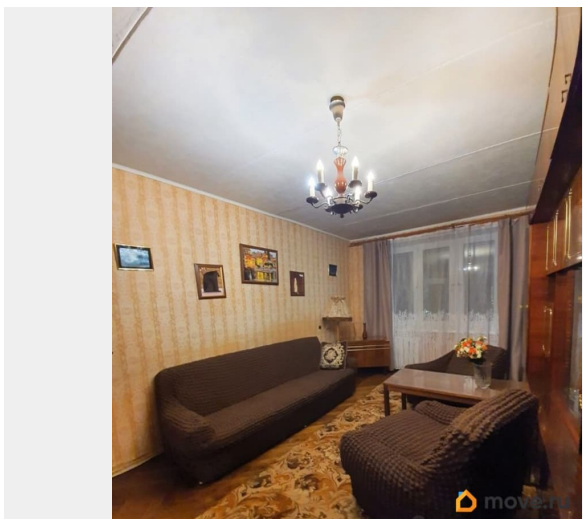
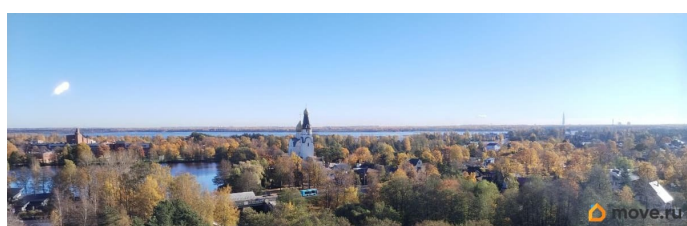
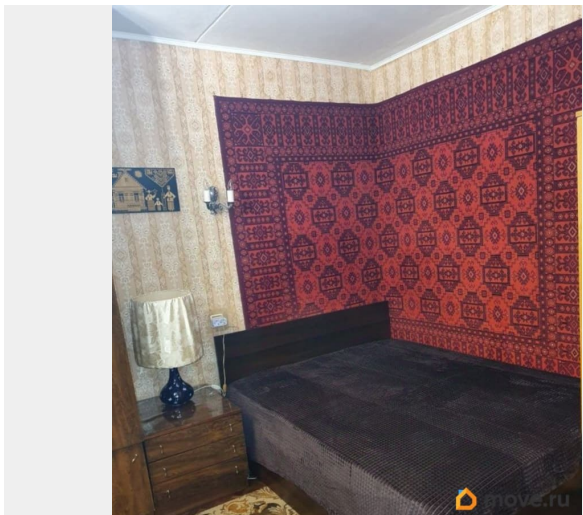
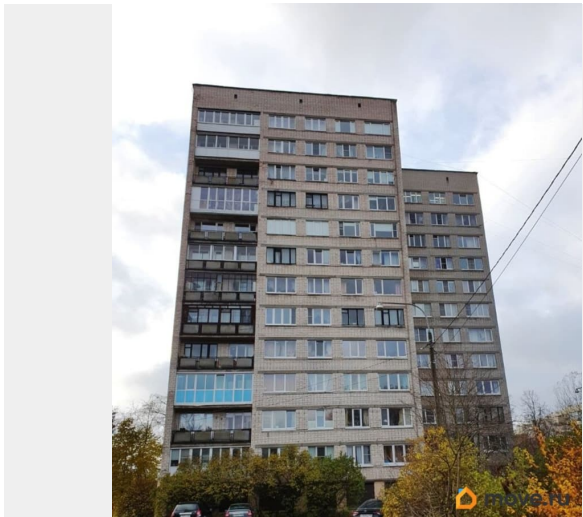
для заметок

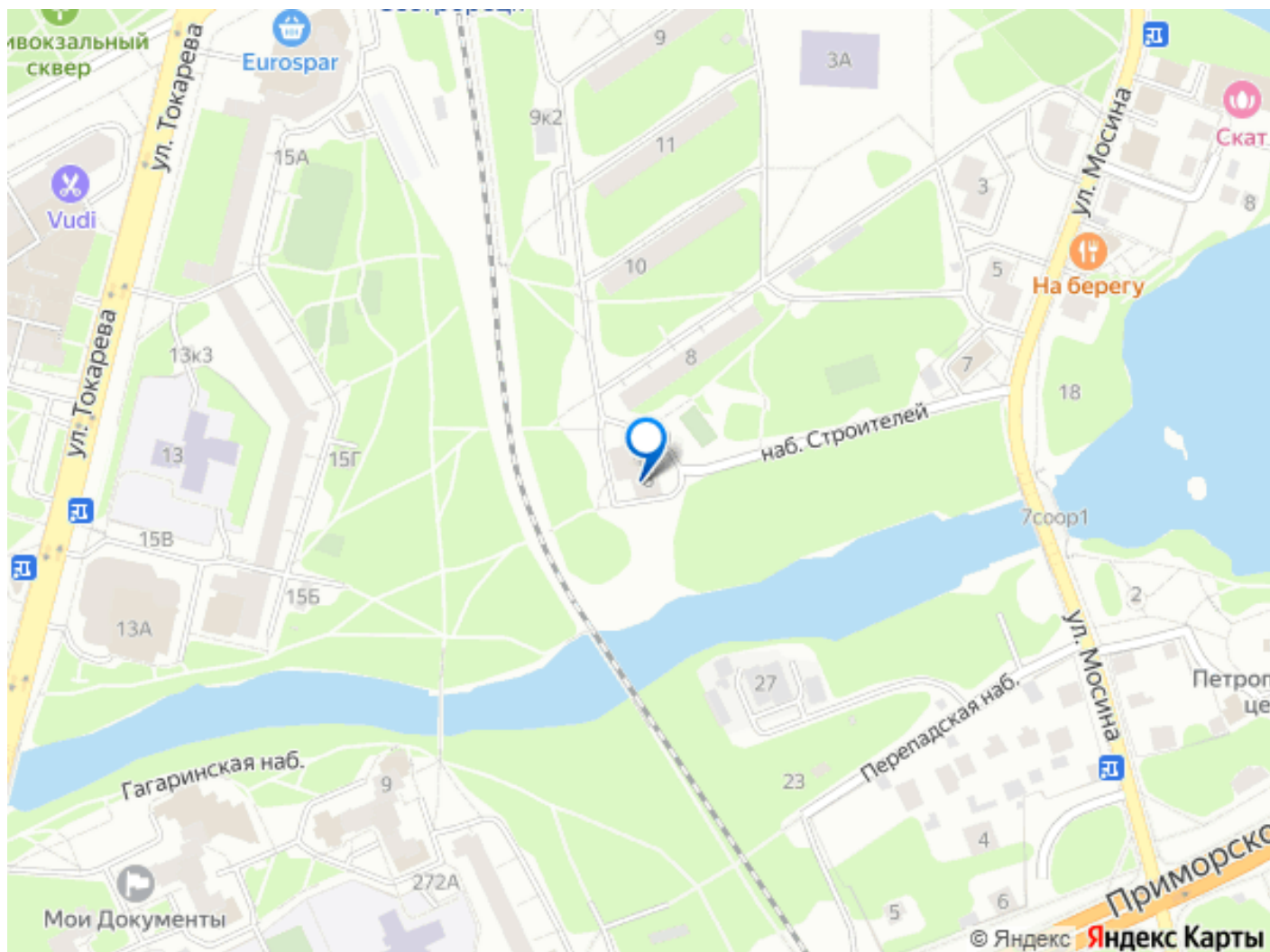


мебель, мебель на кухне, стиральная машина, холодильник, лифт, парковка

## Описание

Уютная ВИДОВАЯ 1-комнатная квартира с видом на плотину и озеро Разлив в тихом центре Сестрорецка. Кирпичный дом 1970 года постройки, панорамные окна, 12/12 эт. Площадь 37 кв.м, комната 22 кв.м, кухня 7 кв.м. Светлая, чистая, полностью готова к проживанию. В квартире есть всё необходимое: двуспальная кровать и диван, холодильник, стиральная машина, кухонная мебель, пластиковые окна, шторы блэкаут. Санузел совмещенный с ванной. Облагороженная придомовая территория, волейбольная площадка, тренажёры для занятий спортом и места для отдыха. Развитая инфраструктура. В шаговой доступности парк Дубки, Финский залив, кафе, рестораны и магазины (Пятёрочка, EUROSPAR, Перекрёсток), общественная баня с парной 1898 г., Спортивный клуб Федерации бокса, школы (в т.ч. музыкальная), детские сады (в т.ч. новый). Станция Сестрорецк рядом. Метро «Беговая» находится в 28 минутах на автомобиле. Рядом с домом есть места для парковки автомобиля. Жители дома дружные, доброжелательные, сплочённые, с активной жизненной позицией. Возможность проживания для одного или двух человек. На длительный срок. Без животных. Депозит обязателен Коммунальные услуги оплачиваются отдельно: — летом ~2800 ? — зимой ~4000 ?





Move.ru - вся недвижимость России