

Создано: 10.11.2025 в 18:54

Обновлено: 17.02.2026 в 11:29

<https://spb.move.ru/objects/9286461150>

Олег Сипченко, Адвекс

79812268695

**Санкт-Петербург, Ленинский проспект,
76к1**

45 000 ₽

Санкт-Петербург, Ленинский проспект, 76к1

Округ

[СПБ, Красносельский район](#)

Улица

[проспект Ленинский](#)

Квартира

Количество комнат

1

Жилая площадь

19 м²

Площадь кухни

9 м²

Общая площадь

36 м²

Этаж

13/16

Детали объекта

Тип сделки

Сдаю

Раздел

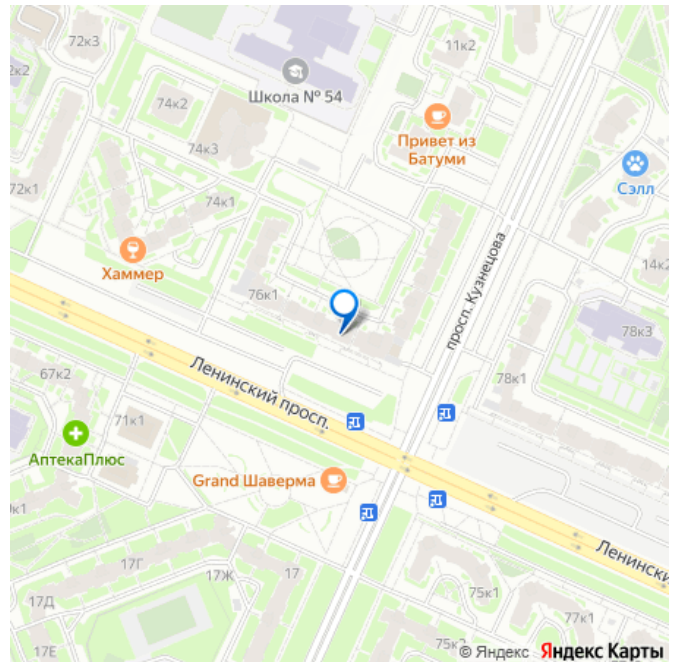
[Квартиры](#)

Тип балкона

лоджия

Тип санузла

для заметок



раздельный

Вид из окна

на улицу

Ремонт

дизайнерский

Квартира в новостройке

да

Год сдачи

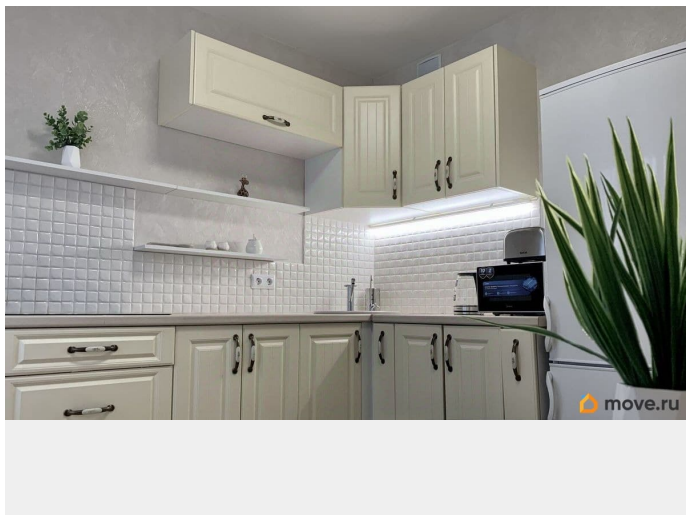
2010 г.

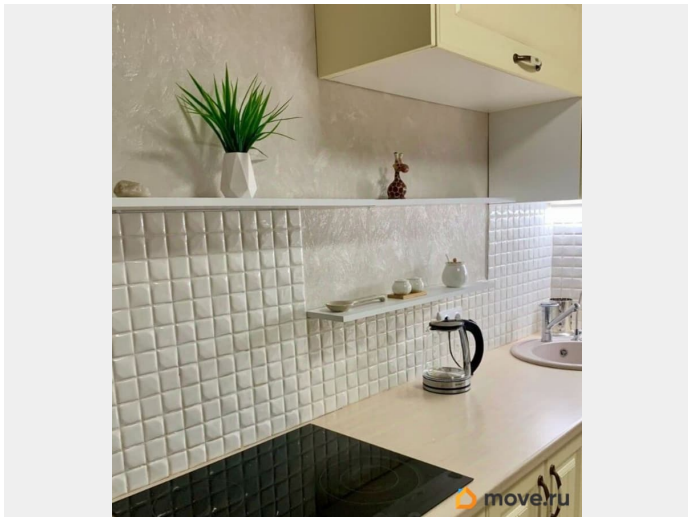
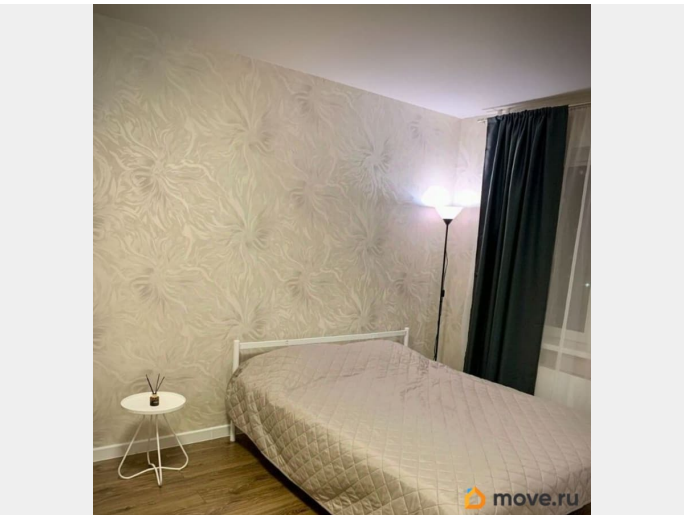
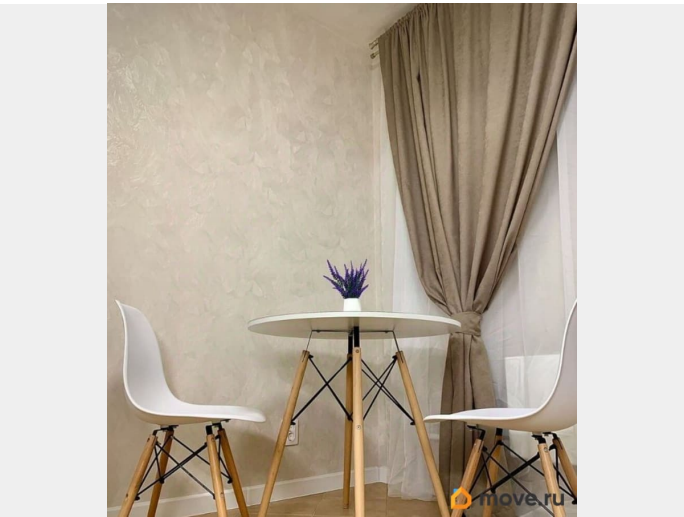
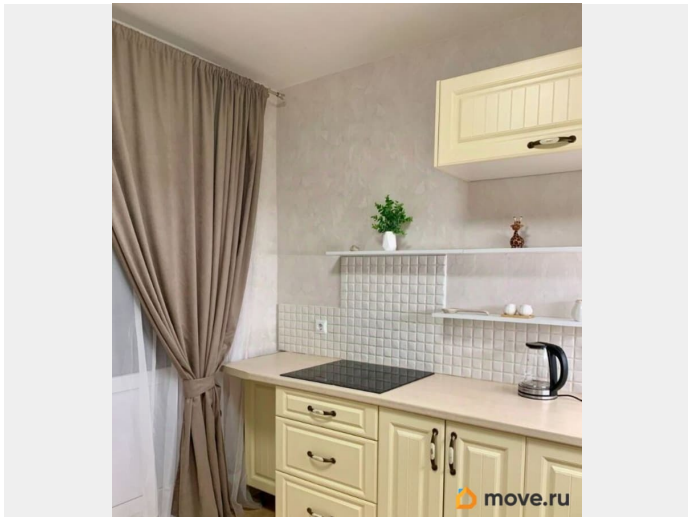
интернет, мебель, мебель на кухне, телевизор, стиральная машина, холодильник, лифт, парковка

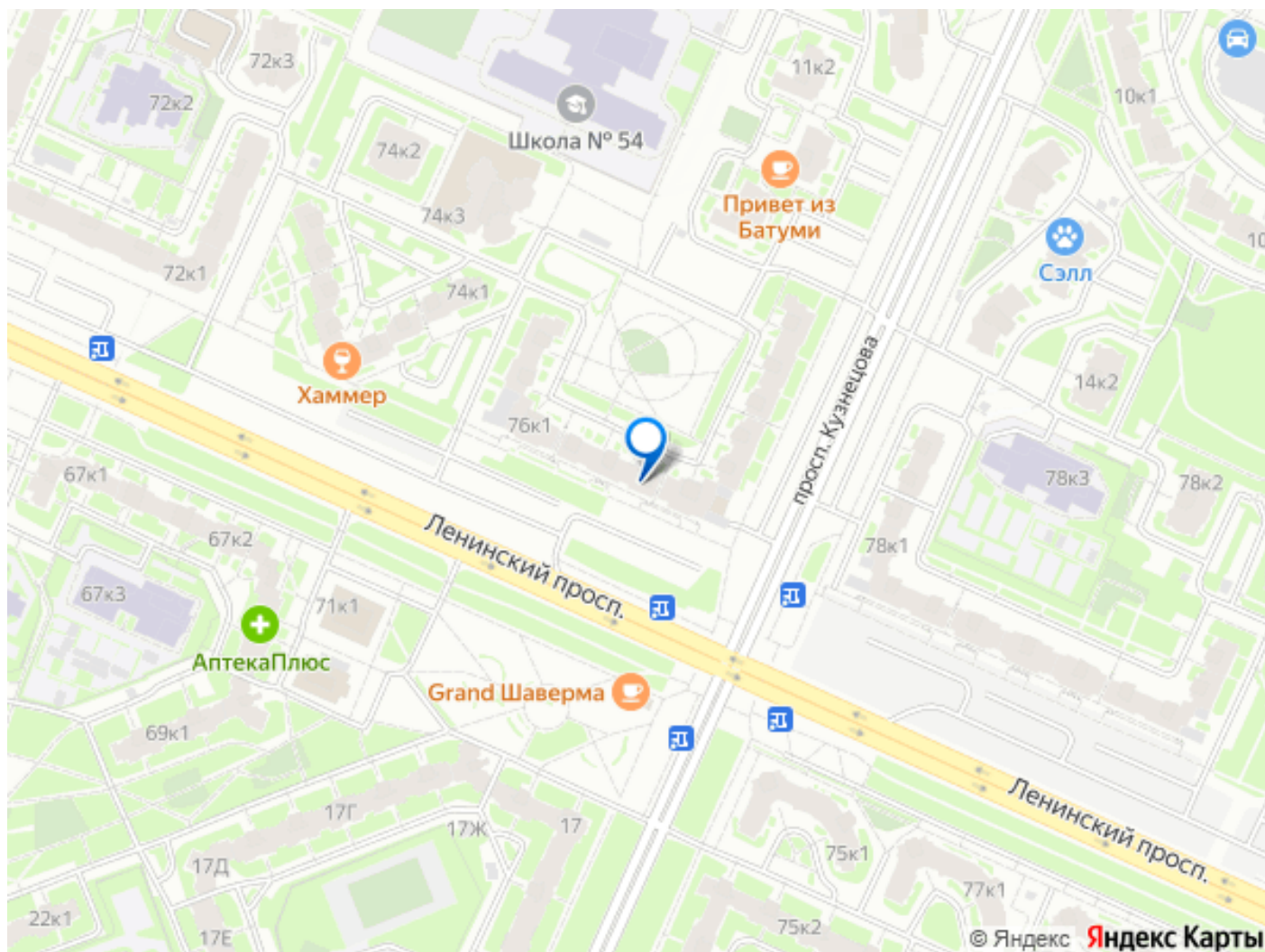
Описание

ID: 392864 1-комн. квартира в светлых тонах - минималистичный дизайн, спокойные цветовые решения, свежий ремонт и качественные материалы. - Высокий 13-ый этаж, лоджия с панорамным остеклением, солнечная сторона и перспективный вид . - Уютная кухня в классическом стиле, современная мебель. - Необходимый для жизни комплект оборудования: 2-х камерный холодильник, индукционная ВП, СВЧ, эл. чайник и тостер, стиральная машина - Раздельные туалет и ванная комната, полноценная ванна с душем. - Большая 2-х спальная кровать с НОВЫМ матрасом и раскладной диван-книжка. - Телевизор, пылесос, утюг, гладильная доска, сушилка для белья, спальный комплект: одеяло и подушки - Просторный двор с детской площадкой, вместительная парковка для авто во дворе и вокруг дома. - Зелёный микрорайон, рядом всё необходимое для жизни: продуктовые магазины, аптеки, кафе, ТЦ и парки отдыха - Транспортная доступность: 15 мин на городском

транспорте до ст. м. Ленинский проспект, 25 мин до центра на авто, 10 мин выезд на КАД - рядом Петергофское шоссе и выезд к южному берегу Финского залива в направлении пригородных достопримечательностей: дворцово-парковых ансамблей, императорских резиденций, пляжей и пляжей и природных мест отдыха. Станция МЕТРО «Юго-западная» готовится к открытию в этом году!!! всего в 3-х остановках (15 мин пешком)!!! - Квартира сдается на длительный срок (11 мес.) с пролонгацией договора. - Возможна РАССРОЧКА на 2 месяца на внесение ЗАЛОГА. ОГРАНИЧЕНИЯ: - Проживание с домашними животными - Проживание с детьми дошкольного возраста - КУПЕНИЕ в квартире и на лоджии. - Курение на лестницах и местах общего пользования согласно «Внутренним правилам проживания в доме», также запрещено.







Move.ru - вся недвижимость России