

**Санкт-Петербург, 26-я Васильевского
острова линия, 7**

58 500 ₽

Санкт-Петербург, 26-я Васильевского острова линия, 7

Округ

[СПБ, Василеостровский район](#)

Квартира

Количество комнат

1

Высота потолков

2.75 м

Жилая площадь

17.6 м²

Площадь кухни

10.2 м²

Общая площадь

36 м²

Этаж

4/10

Детали объекта

Тип сделки

Сдаю

Раздел

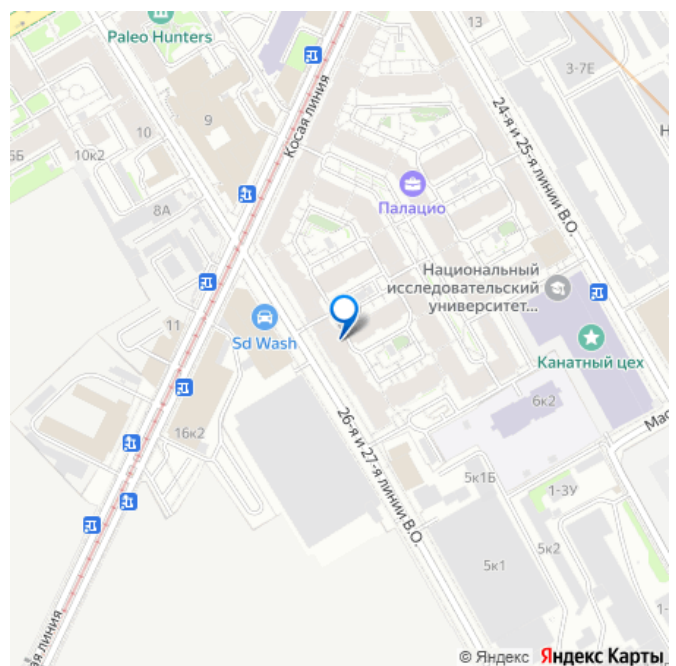
[Квартиры](#)

Тип балкона

лоджия

Тип санузла

для заметок



совмещенный

Вид из окна

на улицу

Ремонт

евро

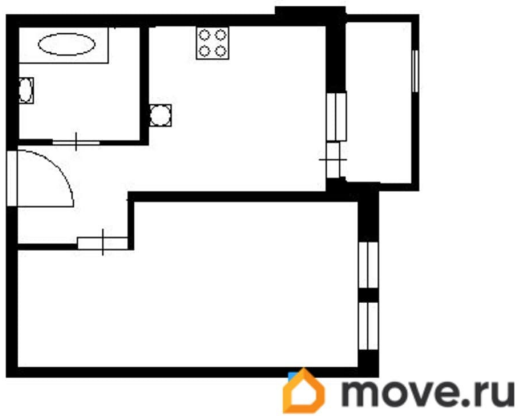
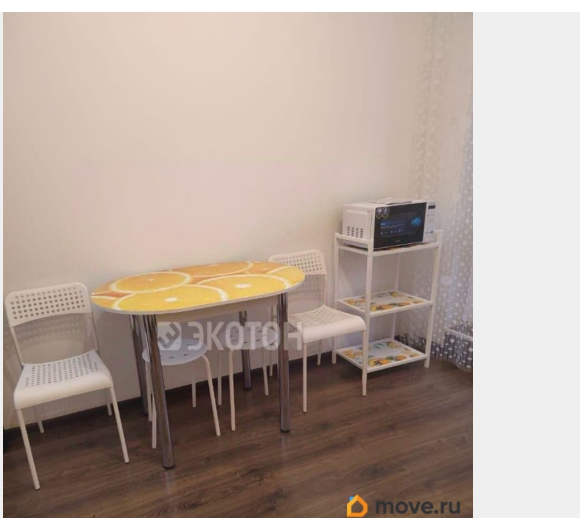
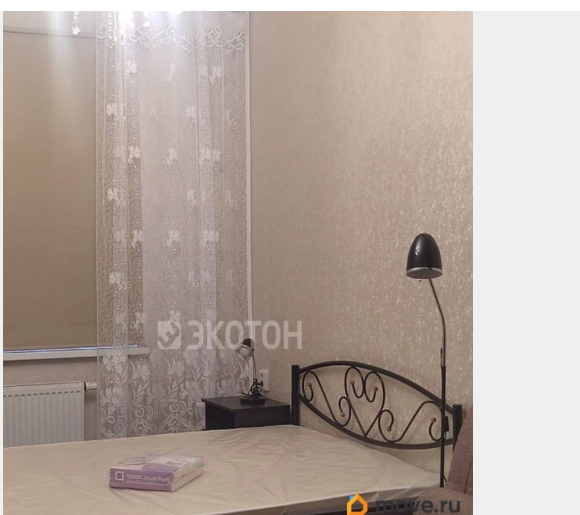
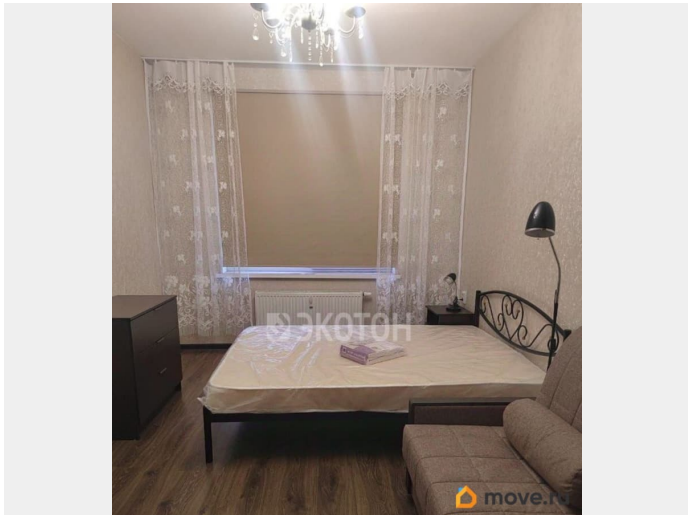
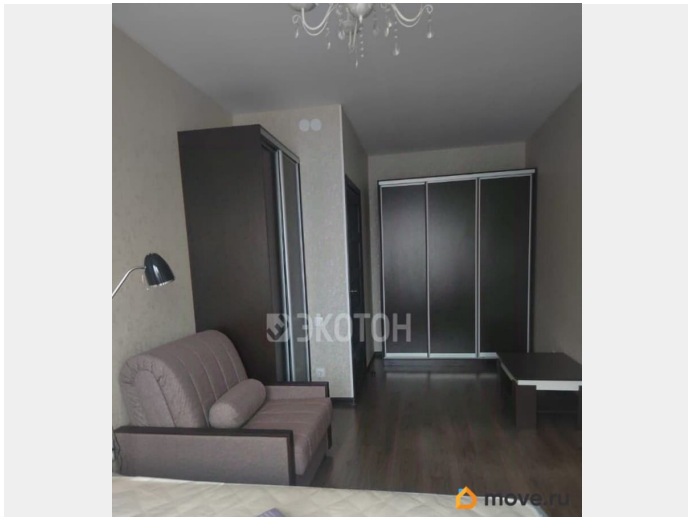
Квартира в новостройке

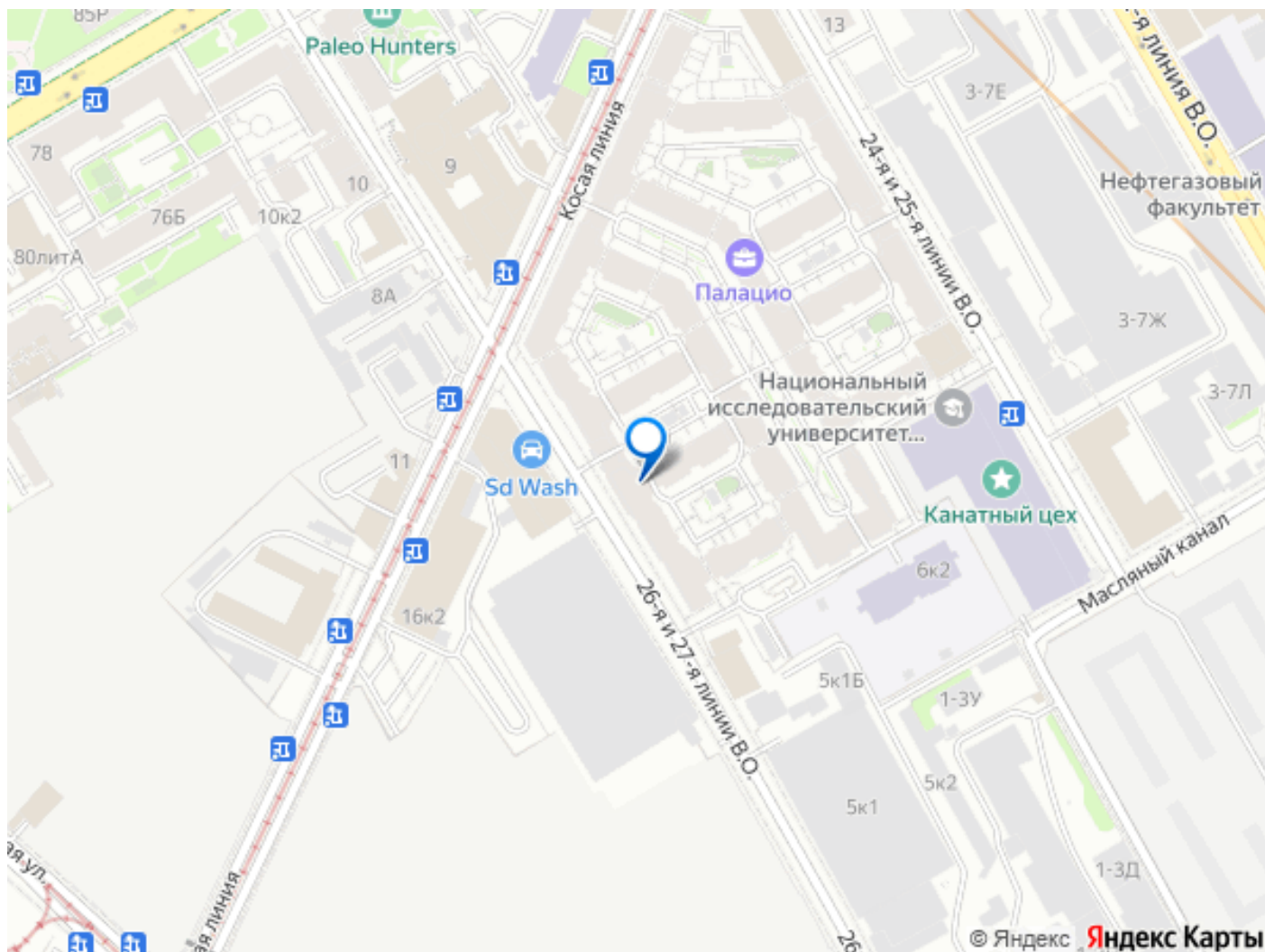
да

интернет, мебель, мебель на кухне, стиральная машина,
холодильник, лифт, парковка

Описание

Арт. 128516021 Сдается однокомнатная квартира по адресу 26-я линия В.О. д.7 В новом ЖК «Палацио» /бизнес класс/. Общая 36 кв.м Комната 17.6 кв.м . Кухня квадратная 10.2 кв.м с выходом на застекленную лоджию. Совмещенный санузел 4 кв.м с полноценной ванной. Техника : стиральная машина, холодильник, плита с духовым шкафом, новая вытяжка и новая микроволновая печь. В комнате новая кровать с матрасом, 2 шкафа. Дом 2018 года. Закрытая охраняемая территория без машин, видеонаблюдение. Приятная входная группа с местом для хранения велосипедов . 2 лифта Копе. Комплекс расположен в историческом районе города с развитой инфраструктурой /торговые центры, кафе, магазины/. Набережная Невы. До станции метро «Горный институт» 5 минут пешком. Рядом сад «Василеостровец», т «Севкабель Порт», культурный центр « Брусницын» Выезд на ЗСД. Для 1 человека, пары без животных.





Move.ru - вся недвижимость России