

🕒 Создано: 15.01.2026 в 22:19

Обновлено: 17.01.2026 в 01:54

<https://spb.move.ru/objects/9288026857>

Собственник

79811101753

**Санкт-Петербург, Белградская улица,
26к9**

45 000 ₽

Санкт-Петербург, Белградская улица, 26к9

Округ

[СПБ, Фрунзенский район](#)

Улица

[улица Белградская](#)

Квартира

Количество комнат

1

Высота потолков

2.6 м

Жилая площадь

15.4 м²

Площадь кухни

8.7 м²

Общая площадь

36 м²

Этаж

4/18

Детали объекта

Тип сделки

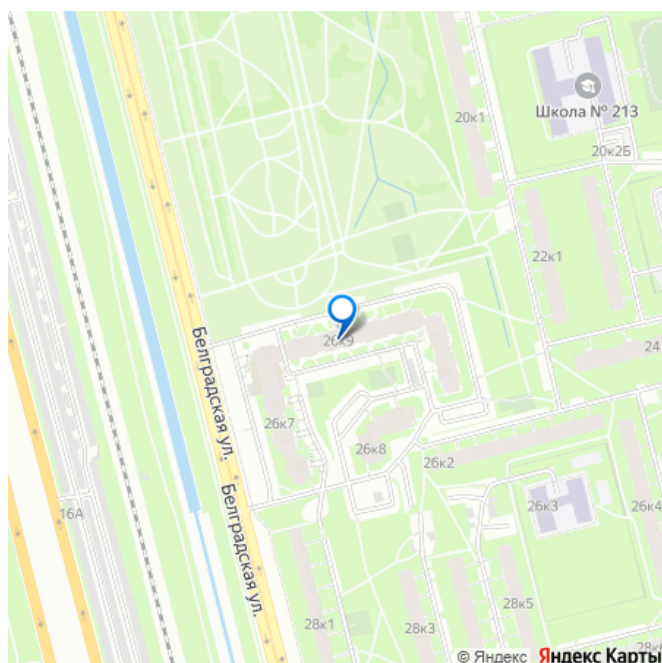
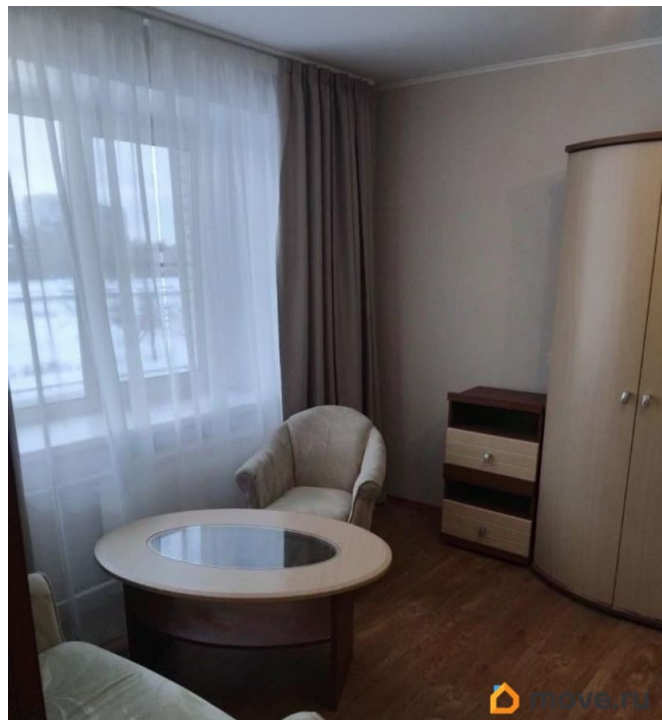
Сдаю

Раздел

[Квартиры](#)

Тип санузла

для заметок



Вид из окна

на улицу

Ремонт

евро

Заселение с детьми

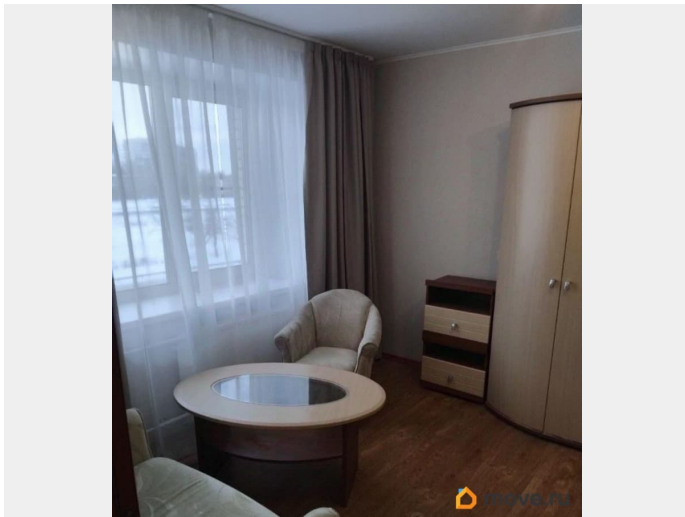
да

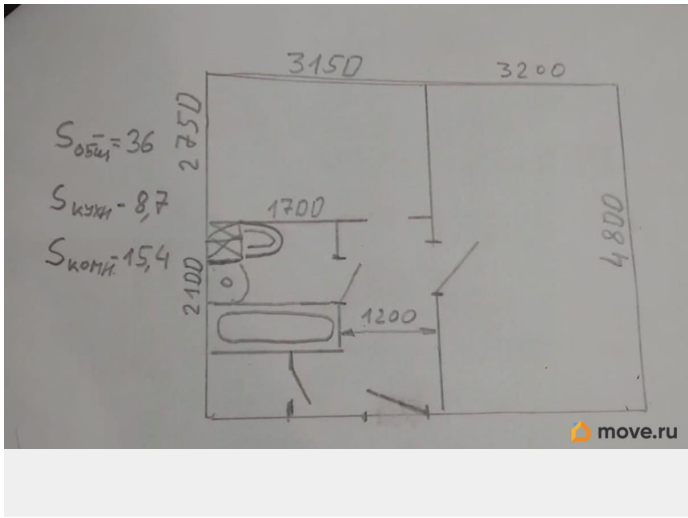
интернет, мебель, мебель на кухне, телевизор, холодильник,
лифт, парковка

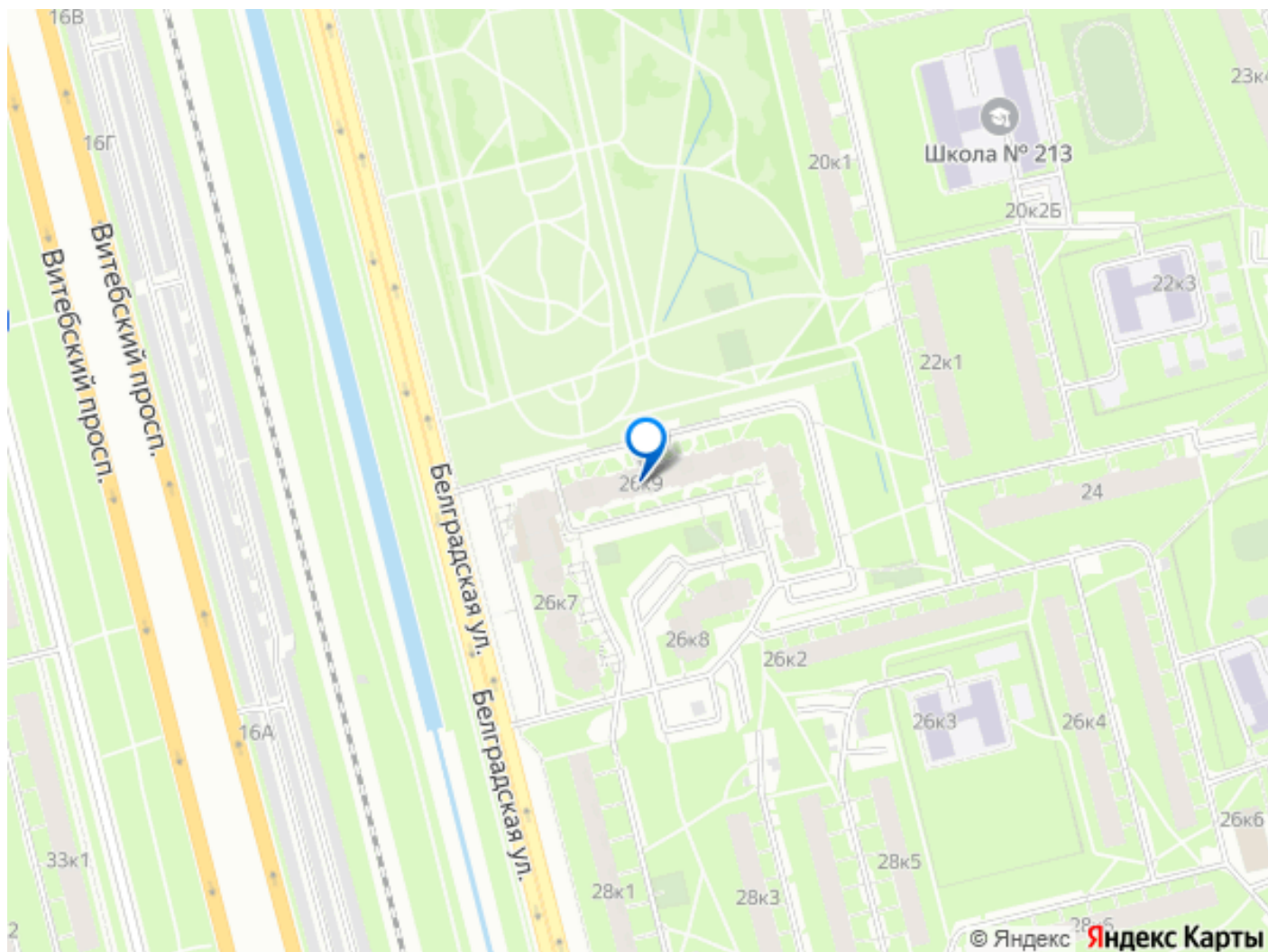
Описание

Сдаётся уютная однокомнатная квартира площадью 36 кв. м на 4-м этаже 18-этажного дома, построенного в 2006 году. Квартира находится в районе метро «Международная», до станции всего 15 минут пешком или на городском транспорте 2 остановки. Это идеальный вариант для тех, кто ценит комфорт и доступность городской инфраструктуры. Квартира с евроремонтом, в ней есть всё необходимое для комфортной жизни. Жилая площадь составляет 15,4 кв. м, кухня - 8,7 кв. м. В кухне и комнате есть мебель, также установлены холодильник и телевизор, все в состоянии идеальном. Планировка включает совмещённый санузел с ванной. Окна выходят на улицу, что обеспечивает хороший уровень естественного освещения. Высота потолков - 2,6 метра, поэтому пространство кажется более просторным. Дом в хорошем состоянии, оборудован двумя пассажирскими и одним грузовым лифтами. Для вашего удобства есть наземная парковка и пандус. Мусоропровод функционирует, поэтому можно быстро избавиться от мусора. Подключён интернет, что позволяет оставаться на связи и работать удалённо. В непосредственной близости от

дома расположены школы, детские сады, клиники и магазины. Всё, что нужно для комфортной жизни, находится в шаговой доступности. Отличная транспортная доступность позволит вам быстро добираться до центра города и других районов. в пешей доступности железнодорожное южное сообщение с пригородными электричками, станция проспект Славы с Витебского вокзала. Условия аренды обсуждаются индивидуально. Рассматриваем ответственных арендаторов, предпочтительно на длительный срок. Залог и предоплата обсуждаются при встрече. Если у вас есть вопросы или вы хотите посмотреть квартиру, не стесняйтесь обращаться. Ключи у меня. Приглашаем вас записаться на просмотр и оценить все преимущества этой квартиры лично! ----- Примечание: у собственника могут быть дополнительные пожелания к жильцам - обсудите их в чате или по телефону







Move.ru - вся недвижимость России