

Создано: 29.01.2026 в 19:45

Обновлено: 29.01.2026 в 20:30

<https://spb.move.ru/objects/9288543092>

Собственник

79111932168

**Санкт-Петербург, улица Черняховского,
56**

60 000 ₽

Санкт-Петербург, улица Черняховского, 56

Округ

[СПБ, Центральный район](#)

Улица

[улица Черняховского](#)

Квартира

Количество комнат

1

Площадь кухни

12 м²

Общая площадь

36 м²

Этаж

5/5

Детали объекта

Тип сделки

Сдаю

Раздел

[Квартиры](#)

Тип санузла

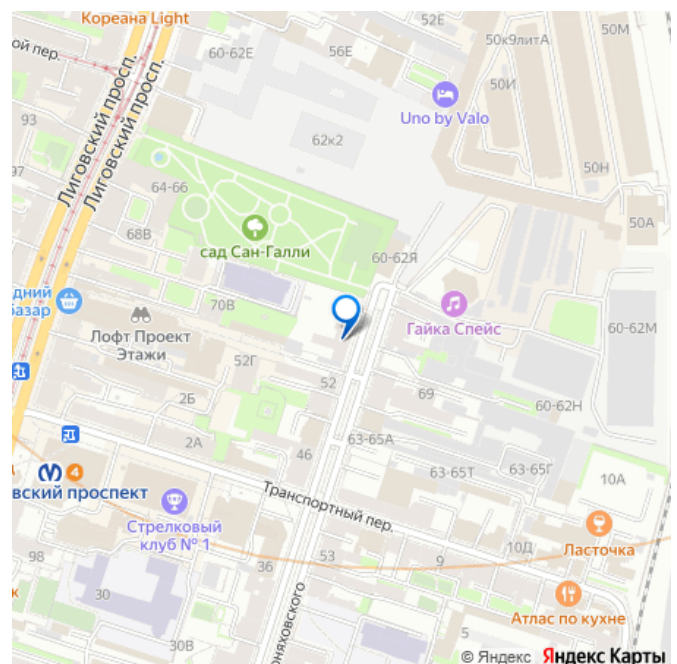
совмещенный

Вид из окна

на улицу

Ремонт

для заметок



Заселение с детьми

да

Заселение с животными

да

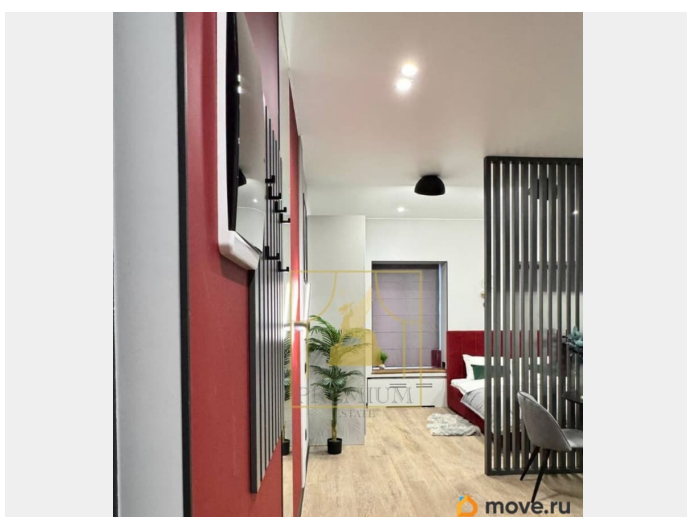
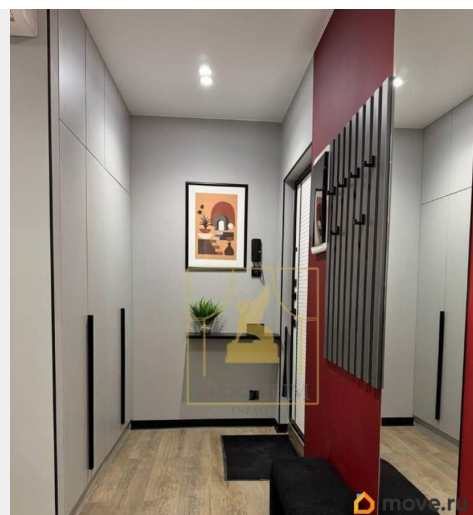
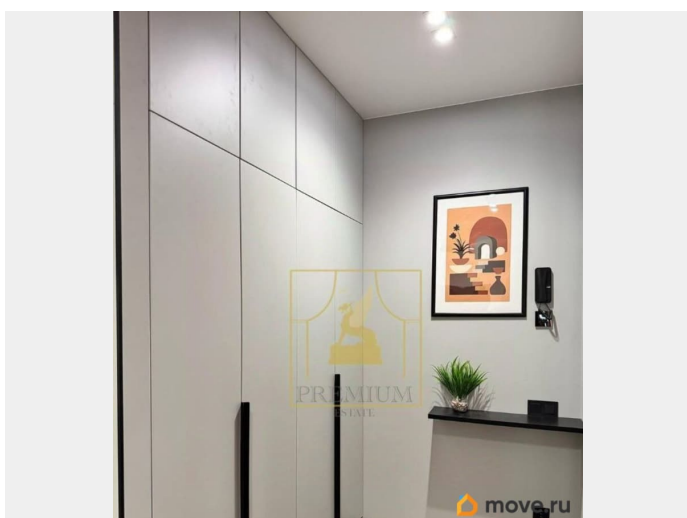
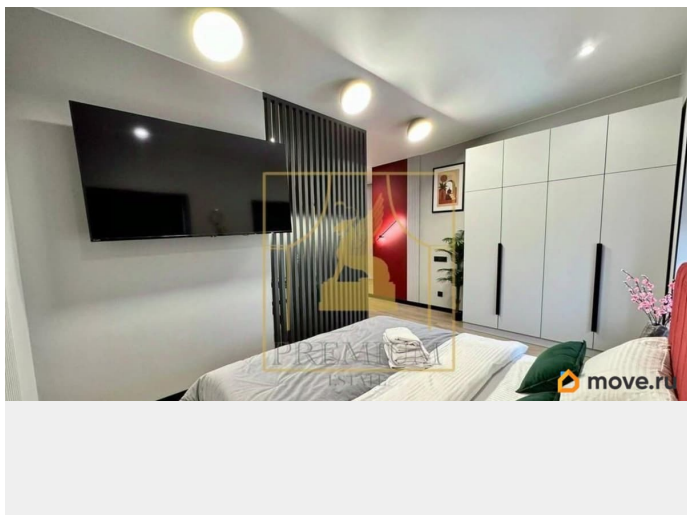
интернет, мебель, мебель на кухне, телевизор, стиральная машина, холодильник, лифт

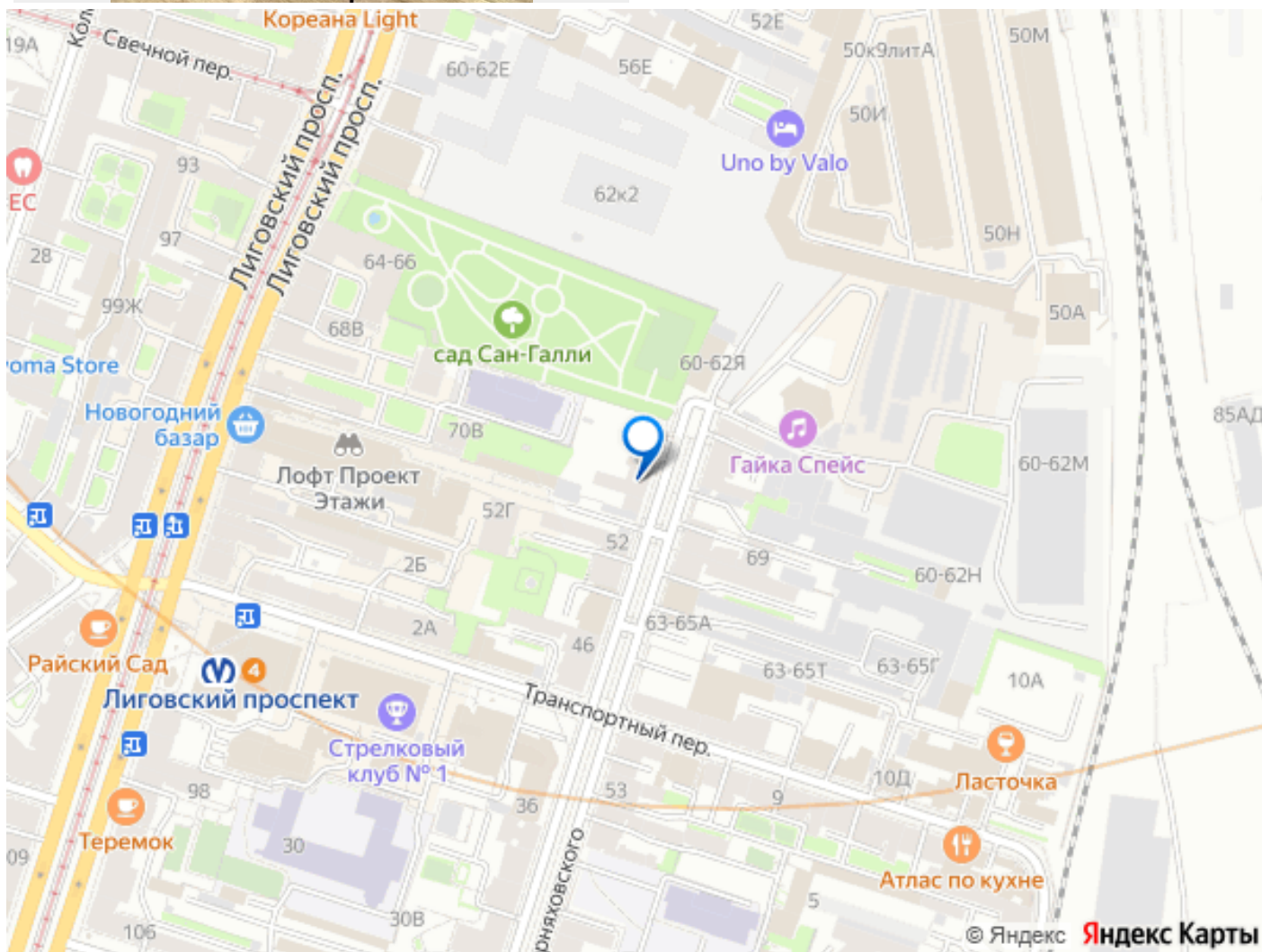
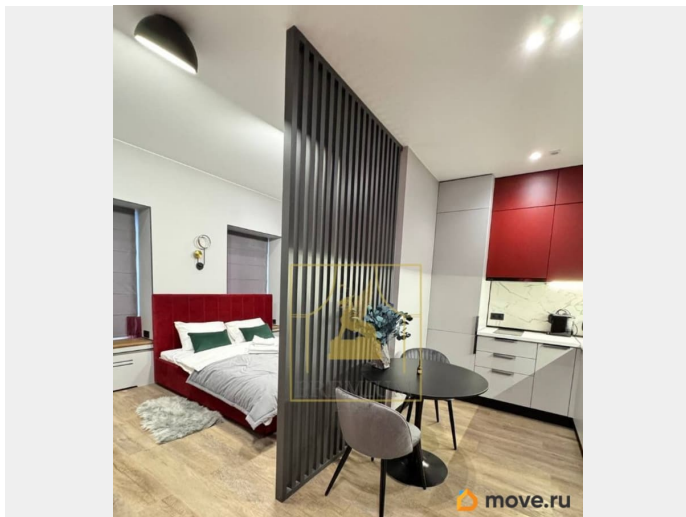
Описание

Стильная дизайнерская квартира в апартаментном комплексе «Черняховского 56».

Расположение дома вблизи центра означает наличие транспортной инфраструктуры. В 350 м находится станция метро Лиговский проспект, в 1,2 км — Обводный канал, в 1,4 км — Площадь Восстания. Помимо метро доступны автобусы, маршрутки, троллейбусы и трамваи. Важную роль для поездок на большие расстояния играют автовокзал 2 и Московский вокзал, до каждого из которых меньше 1,5 км. Автомобилисты из двора дома выезжают на улицу Черняховского, в Транспортный переулок, а затем на Лиговский проспект, набережную Обводного канала, Невский проспект. Центральный район обжит, объектов инфраструктуры довольно много. Это, например, детсады 20, 23, 100, 145, СОШ 304, 309, детская поликлиника 44, взрослая поликлиника 38, клиническая инфекционная больница им. С. П. Боткина, магазины Пятерочка, Корея маркет, Удачный, ВкусВилл, ТЦ Платформа, фитнес-центр Alex Fitness, гребной клуб Каякер и физкультурно-оздоровительный центр Октябрьской железной дороги. Дом практически граничит с садом Сан-Галли — зеленой зоной, приспособленной для прогулок. Плотная окружающая застройка

приглушает шум машин, идущих по
Лиговскому проспекту, а также шум от
поездов.





Move.ru - вся недвижимость России