

🕒 Создано: 03.02.2026 в 13:26

Обновлено: 03.02.2026 в 14:08

Санкт-Петербург, улица Плесецкая, 28к1

42 000 ₽

Санкт-Петербург, улица Плесецкая, 28к1

Округ

[СПБ, Приморский район](#)

Улица

[улица Плесецкая](#)

Квартира

Количество комнат

1

Высота потолков

2.8 м

Жилая площадь

12 м²

Площадь кухни

16 м²

Общая площадь

36 м²

Этаж

4/15

Детали объекта

Тип сделки

Сдаю

Раздел

[Квартиры](#)

Тип балкона

лоджия

<https://spb.move.ru/objects/9288706057>

Собственник

79110103124,7981146

5299

для заметок



Тип санузла

совмещенный

Вид из окна

на улицу

Ремонт

евро

Квартира в новостройке

да

Год сдачи

2023 г.

интернет, мебель, мебель на кухне, стиральная машина,
холодильник, лифт, парковка

Описание

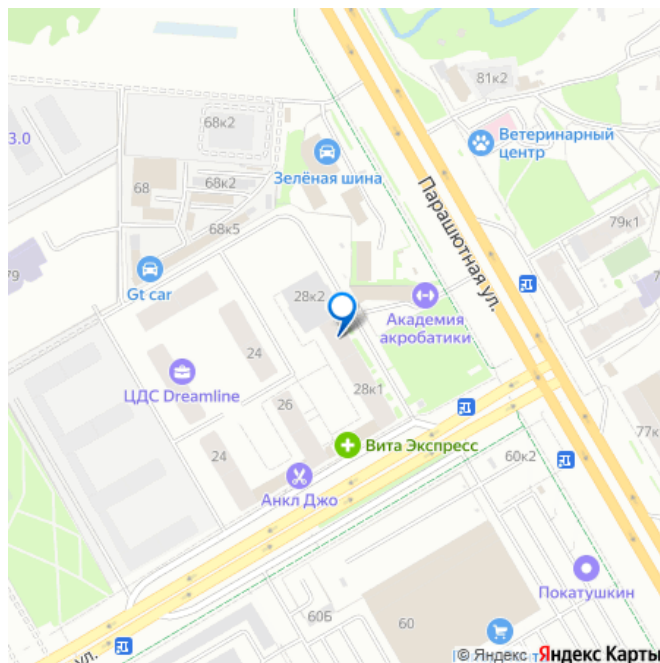
Сдается уютная евро двушка! Квартира в тихом зеленом месте. Есть все для жизни! Только в долгосрочную аренду от года! Аренда 42 тыс плюс коммунальные платежи. Жилой комплекс комфорт-класса ЖК Dreamliner. Новая квартира 2023 года постройки. Новый ремонт. Полностью обустроена мебелью и техникой для комфортного проживания

Кухонная зона: - Встроенная кухня с техникой: - Варочная панель 4 конфорки - Духовой шкаф - Вытяжка - Посудомоечная машина - Холодильник - Обеденный стол и стулья - диван-кровать

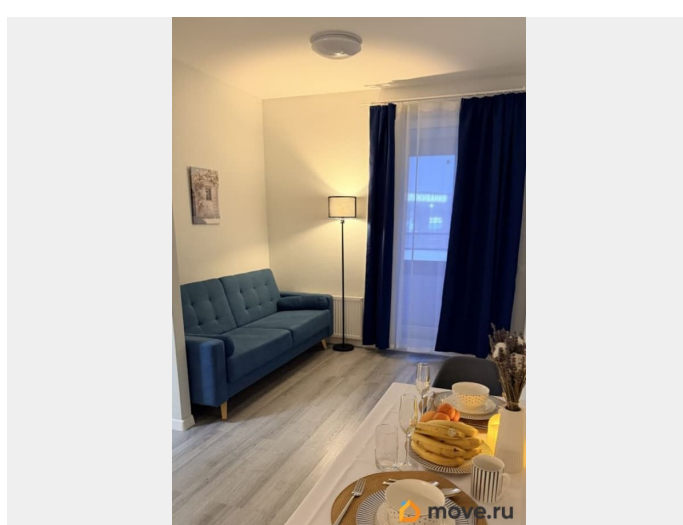
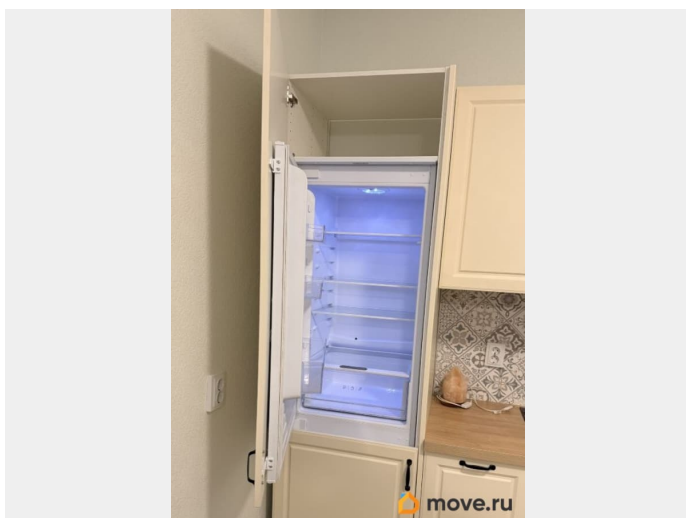
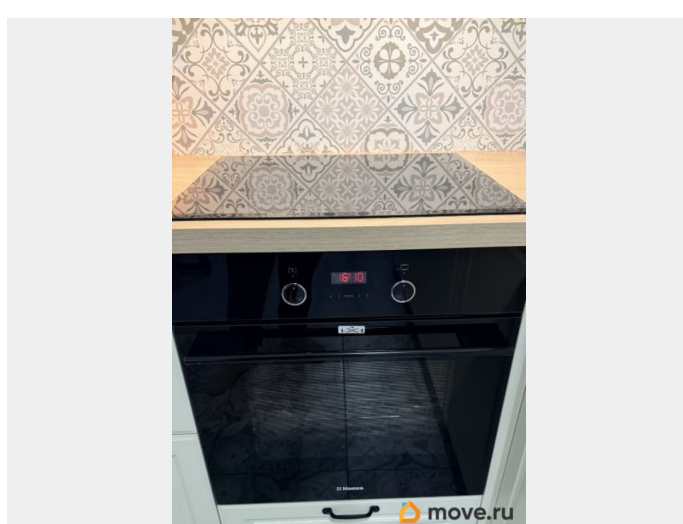
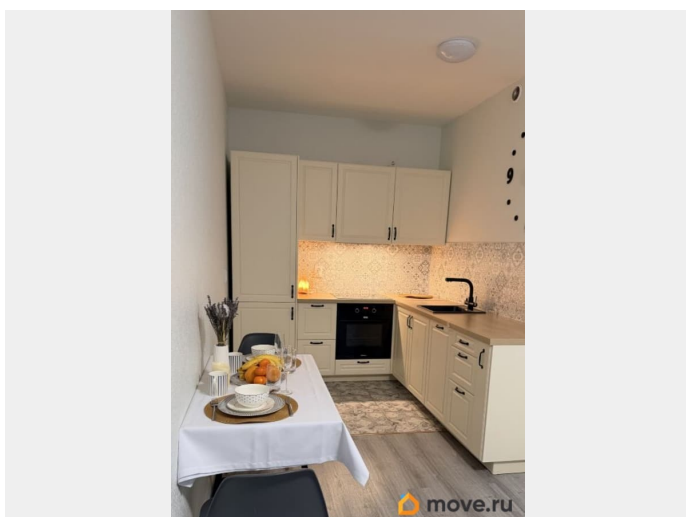
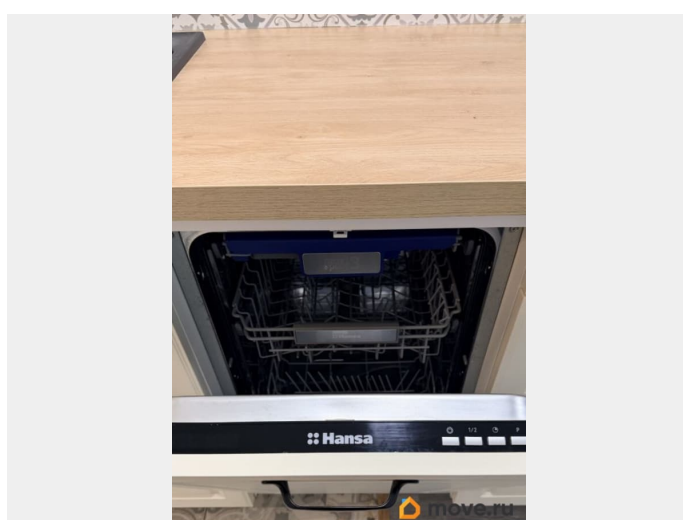
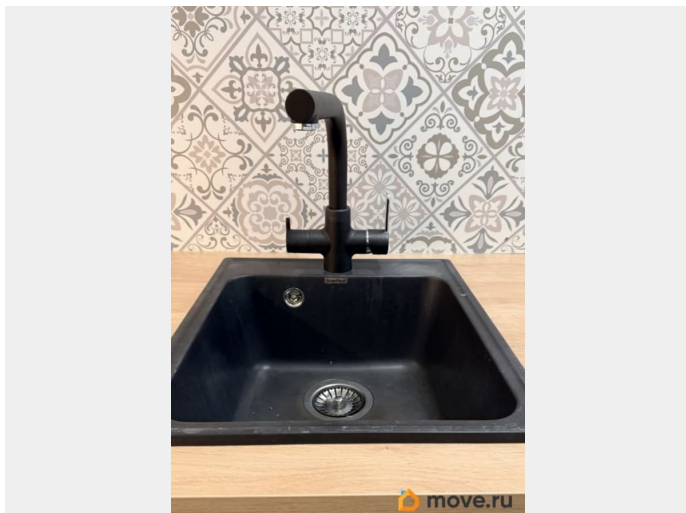
Спальня: - Двухспальная кровать с ортопедическим матрасом - Шкаф

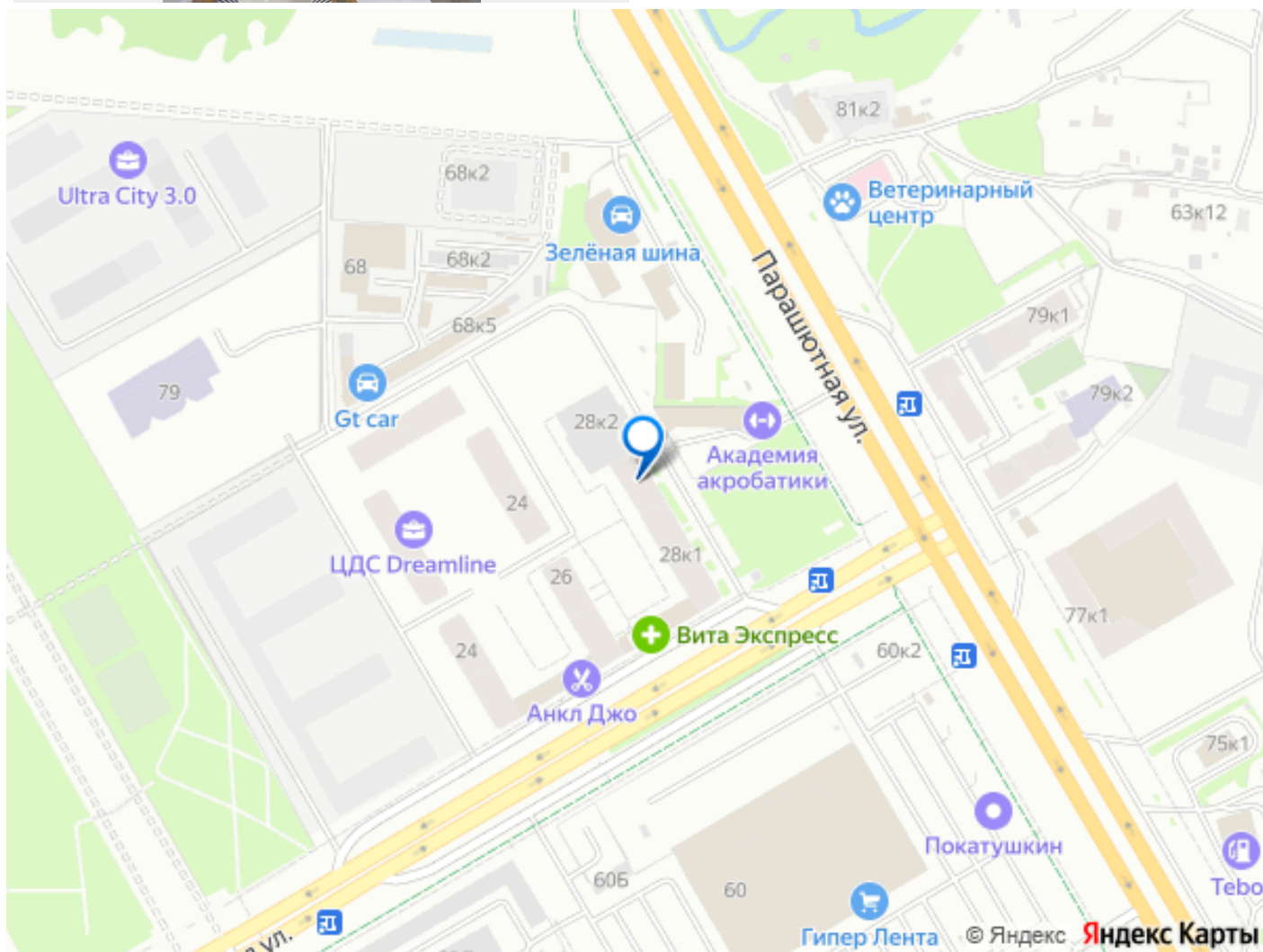
Дополнительно: - Прихожая-шкаф - Стиральная машина

Коммунальные услуги оплачиваются отдельно и не входят в стоимость аренды. Адрес: Приморский район, метро Комендантский проспект, метро Пионерская, Плесецкая улица, дом 28, корпус 1 Напротив дома остановка общественного транспорта 50 метров, до метро 8 минут на



транспорте, рядом с домом магазин
гипермаркет магазин гипермаркет Лента и
ЛеманаПро (Леруа). В доме пункт выдачи
Озон, кофейня, аптека, магазин. Большая
наземная автопарковка рядом с подъездом.
Предложение от собственника! Напрямую,
без КОМИССИИ





Move.ru - вся недвижимость России