

Создано: 03.02.2026 в 11:55

Обновлено: 03.02.2026 в 10:45

<https://spb.move.ru/objects/9288812288>

Светлана Алиева, Частный маклер

79811734103

Санкт-Петербург, проспект

Авиаконструкторов, 69

48 000 ₽

Санкт-Петербург, проспект Авиаконструкторов, 69

Округ

[СПБ, Приморский район](#)

Улица

[проспект Авиаконструкторов](#)

Квартира

Количество комнат

1

Жилая площадь

24 м²

Площадь кухни

10 м²

Общая площадь

36 м²

Этаж

7/25

Детали объекта

Тип сделки

Сдаю

Раздел

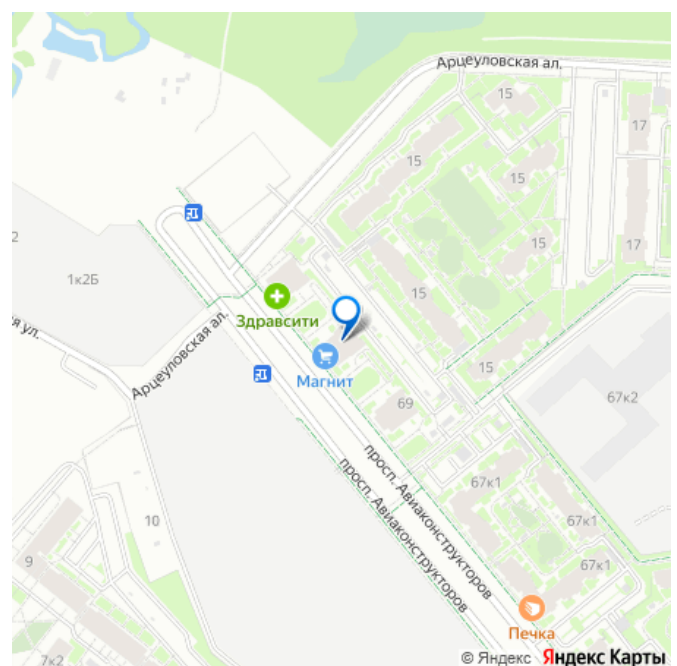
[Квартиры](#)

Тип балкона

лоджия

Тип санузла

для заметок



совмещенный

Вид из окна

во двор

Ремонт

дизайнерский

Квартира в новостройке

да

Год сдачи

2023 г.

Заселение с детьми

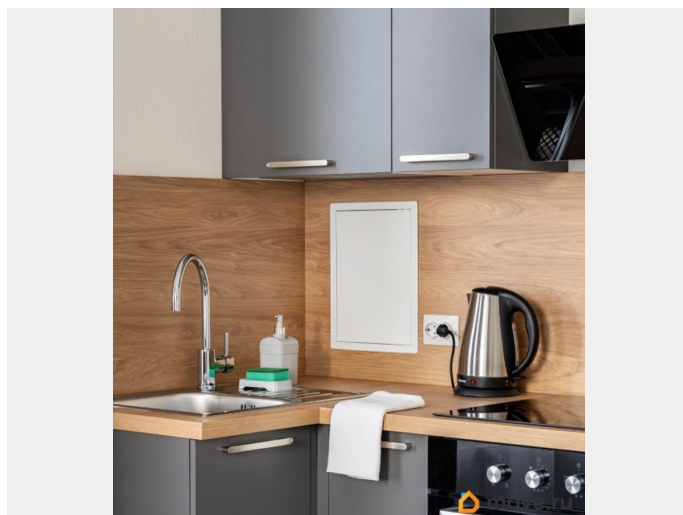
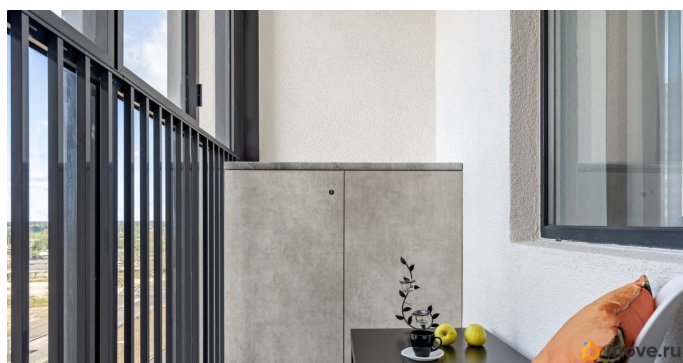
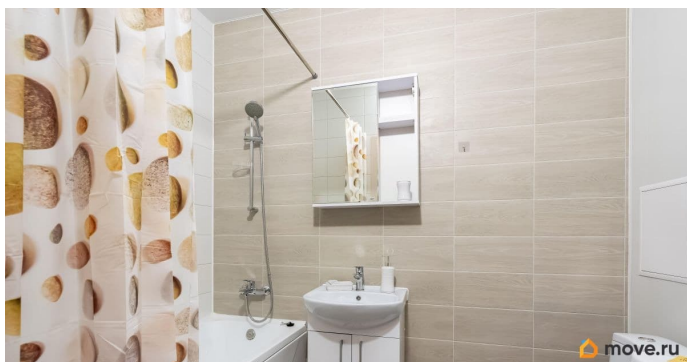
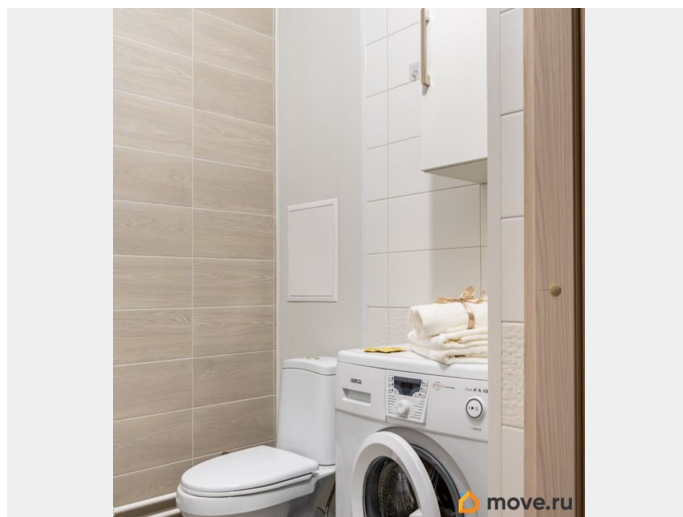
да

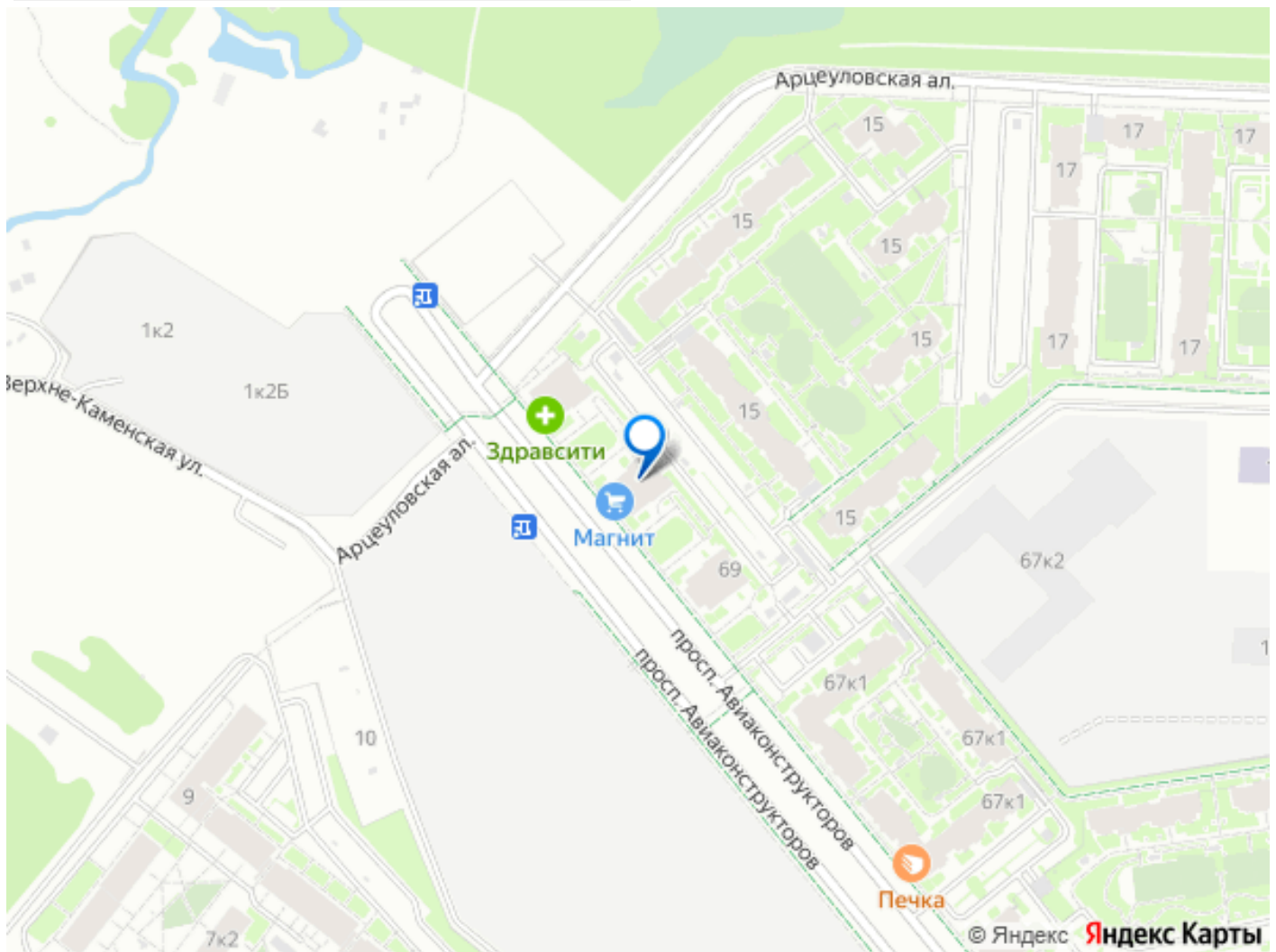
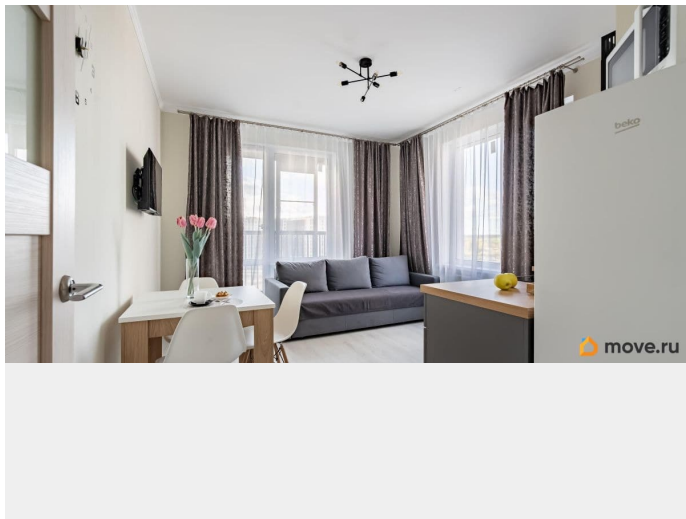
интернет, мебель, мебель на кухне, телевизор, стиральная машина, холодильник, лифт, парковка

Описание

В квартире есть все для комфортного проживания! Белье, текстиль оплачивается отдельно. ТРАНСПОРТНАЯ ДОСТУПНОСТЬ: Ст. метро Комендантский проспект 20 минут на транспорте и 20 минут до центра города Удобный и быстрый выезд на КАД и ЗСД ЧТО РЯДОМ: Международный центр репродуктивной медицины Центр проточной терапии МИБС Медицинский центр репродукции Скандинавия Медицинский центр центр неврологической диагностики Гипермаркет Лента, Леруа-Мерлен, Пятерочка, Магнит, аптеки, кафе, пекарни ДЛЯ ВАШЕГО КОМФОРТА: Двухспальная кровать (спальное место 160*200) Двухспальный диван (спальное место 160*200) Кухня со всем необходимым (холодильник, варочная панель, духовой шкаф, микроволновка, чайник, а так же посуда, приборы) Стиральная машина, фен, утюг, гладильная доска, сушилка для

одежды Шкаф Цифровое ТВ, WI-FI В КВАРТИРЕ
КАТЕГОРИЧЕСКИ ЗАПРЕЩАЕТСЯ: Курение
ЛЮБЫХ форм курительных средств,
жидкостей и пр. Шумные вечеринки Это не
только требование закона, но и простое
уважение к соседям Нарушение данного
условия влечёт за собой досрочное
выселение с удержанием обеспечительного
платежа в полном объёме





Move.ru - вся недвижимость России