

Создано: 07.12.2025 в 14:17

Обновлено: 08.12.2025 в 12:05

Санкт-Петербург, Планерная улица, 91к1

55 000 ₽

Санкт-Петербург, Планерная улица, 91к1

Округ

[СПБ, Приморский район](#)

Улица

[улица Планерная](#)

Квартира

Количество комнат

1

Высота потолков

2.75 м

Общая площадь

37.3 м²

Этаж

5/14

Детали объекта

Тип сделки

Сдаю

Раздел

[Квартиры](#)

Тип балкона

лоджия

Тип санузла

совмещенный

Ремонт

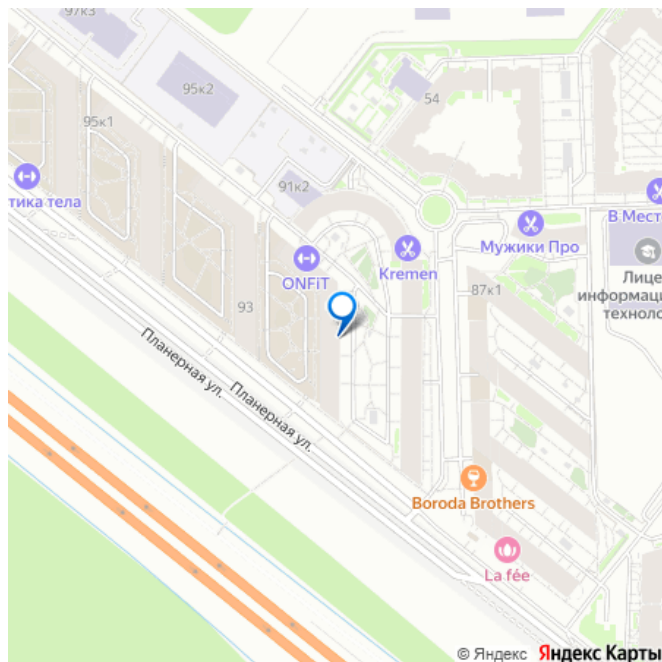
евро

<https://spb.move.ru/objects/9287206978>

Собственник

**79812800954,7981877
1626**

для заметок



Квартира в новостройке

да

Год сдачи

2021 г.

Заселение с детьми

да

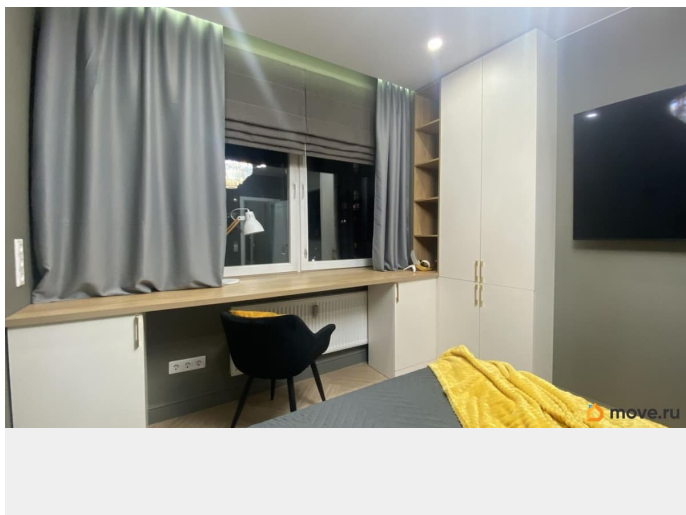
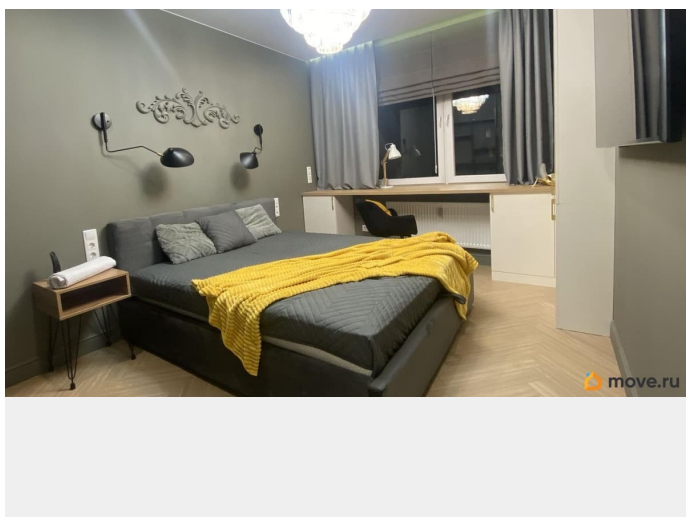
интернет, мебель, мебель на кухне, телевизор, стиральная машина, холодильник, лифт, парковка

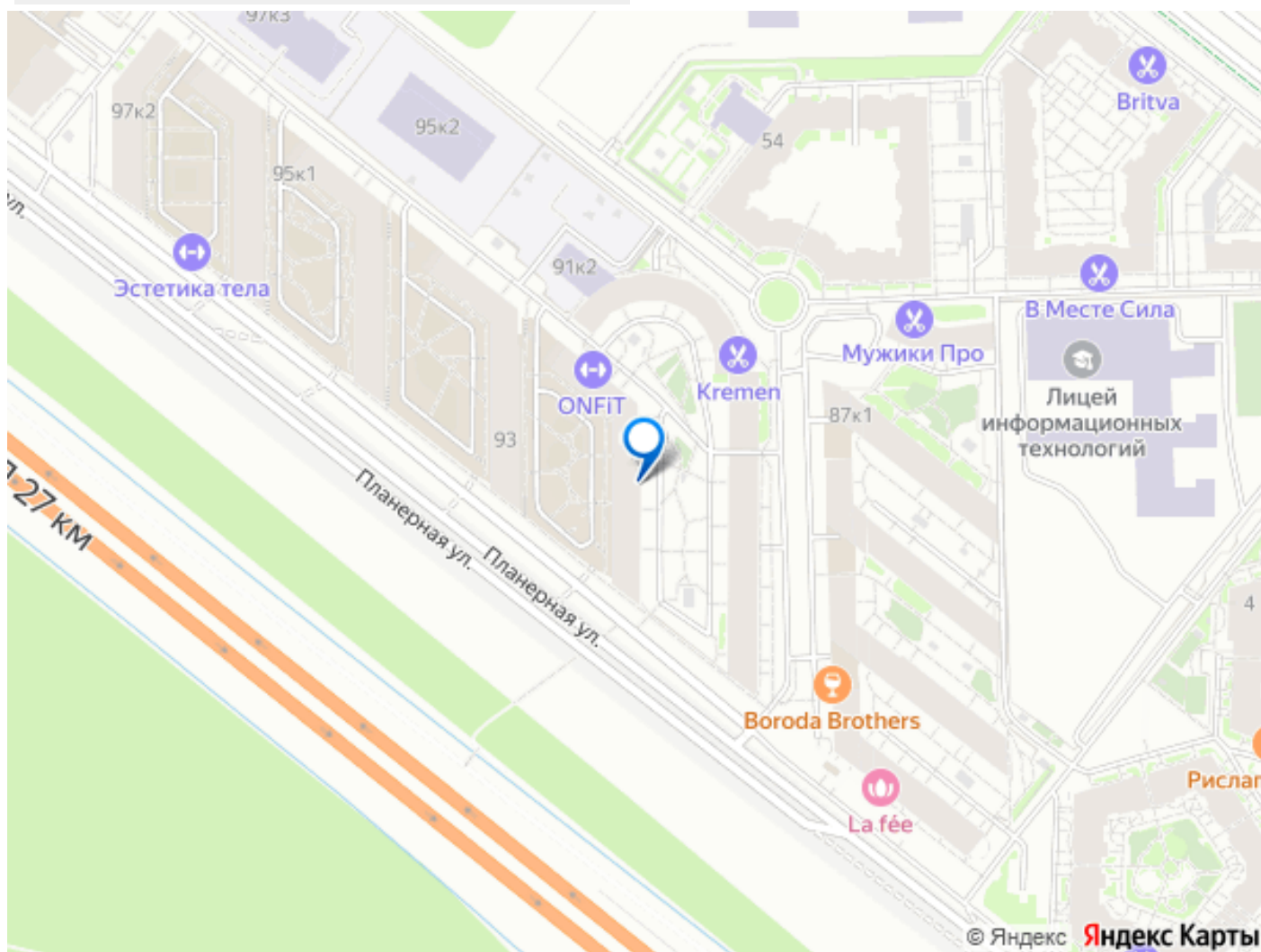
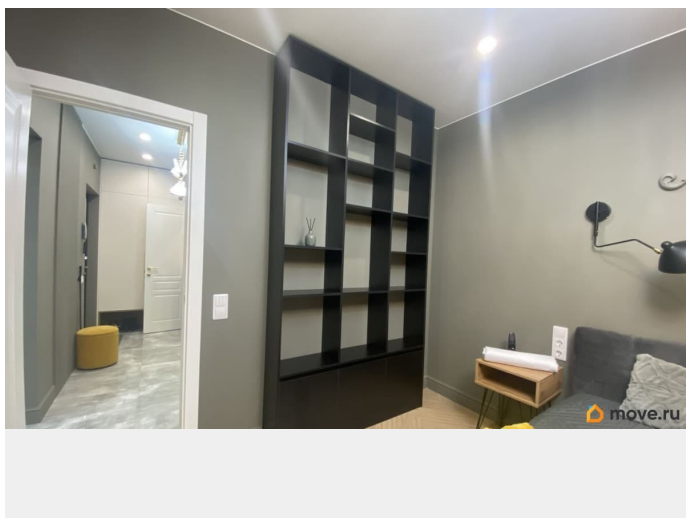
Описание

Уютная однокомнатная квартира с кухней-гостиной, все включено Входная зона с большим шкафом для верхней одежды и обуви, изолированная спальня, санузел с душевой кабиной и гигиеническим душем, в отдельном помещении располагается гардероб-прачечная-хоз.блок. Комплектация и состояние квартиры соответствуют фото (свежий ремонт, мебель, техника, сушилка, гладильные принадлежности, уборочный инвентарь, текстиль, декор, посуда). Квартира идеально подойдет как одному человеку, так и семье. Стоимость арендной платы 55000 рублей в месяц включая место для автомобиля в теплом паркинге, 50000 рублей в месяц без паркинга. ЖКУ оплачиваются отдельно в соответствии с выставленными счетами. Заключение договора с собственником на 11 месяцев, с возможностью ежегодного продления (без посредников и агентского вознаграждения). Приморский район, ЖК New Time, дом сдан в 2021 году, дворы закрытые (без парковок). Квартира располагается на 5 этаже из 14, в подъезде 2 лифта. Два выхода из подъезда: с 1-го этажа в основной двор с детской площадкой и заездом для автомобилей (пребывание на территории ограничено 45

минут, используется для возможности погрузки-выгрузки и спец.транспорта); со 2-го этажа во внутренний двор с детской и спортивной площадками. Из паркинга можно сразу попасть в подъезд. В шаговой доступности есть вся необходимая инфраструктура: продуктовые магазины, аптеки, отделение почты, кофейни/пекарни/рестораны, пункты выдачи с маркетплейсов, цветочные и сувенирные магазины, фермерские продукты, фитнес-клубы (один из них в ЖК, работает 24/7). Для пешеходных прогулок есть Экопарк, тропы из деревянные настилов, места отдыха (~7 минут пешком). Напротив ЖК располагается Юнтоловский заказник. Для досуга есть ТРК Leo Mall (~10 минут на автомобиле, ~20 минут пешком), в паркинге ТРК есть автомойка М3. Также в районе есть ТРК 5 озер, ТРК Атмосфера. Из района удобный выезд на ЗСД в обоих направлениях с Шуваловского проспекта. В радиусе 3-4 км от дома есть пять разных АЗС. Может быть интересно: - Стол и диван на кухне раскладываются - В спальне кровать с хранением - В оконных откосах встроены розетки - Балкон холодный, но установлены теплые полы, при желании можно отапливать (учитывайте стоимость электричества) Требования к арендатору: - Стабильная платежеспособность - Чистоплотность - Своевременная передача показаний счетчиков по электроснабжению и водоснабжению - Ответственное отношение к установленным законами нормам в области шума и общественного поведения - Ответственное отношение к имуществу в квартире - Без домашних животных - Курение допускается только на балконе, в том числе в зимнее время Честные минусы: - Без автомобиля, ближайшая станция метро -

Комендантский проспект. На общественном транспорте ~40 минут, до остановки ~10 минут - Завершается строительство многополосной дороги для комфортного въезда в район и выезда из него. До окончания строительства закладывать дополнительные 5-10 минут к маршруту - Звукоизоляция соответствует современному строительству





Move.ru - вся недвижимость России