

🕒 Создано: 29.01.2026 в 23:12

Обновлено: 29.01.2026 в 22:33

<https://spb.move.ru/objects/9288542747>

Собственник

79817611859

**Санкт-Петербург, переулок Вилеровский,
8**

40 000 ₽

Санкт-Петербург, переулок Вилеровский, 8

Округ

[СПБ, Пушкинский район](#)

Квартира

Количество комнат

1

Высота потолков

2.65 м

Жилая площадь

18 м²

Площадь кухни

9 м²

Общая площадь

37.5 м²

Этаж

20/25

Детали объекта

Тип сделки

Сдаю

Раздел

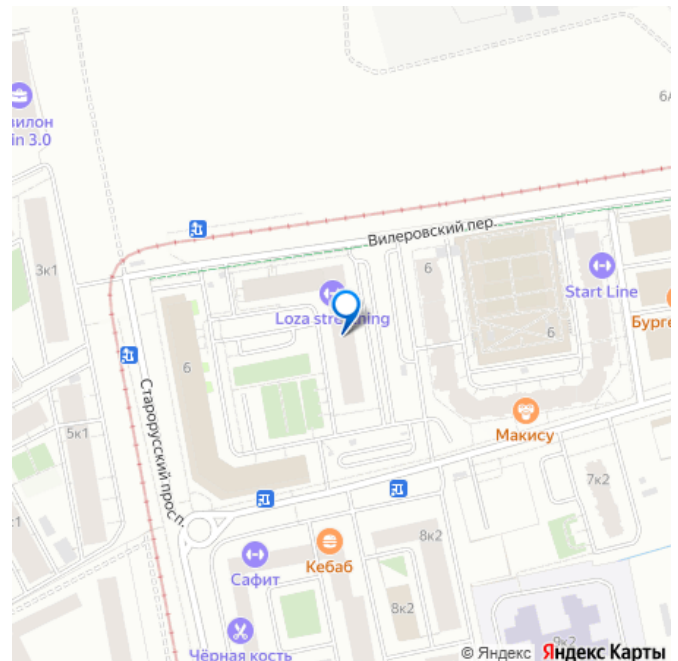
[Квартиры](#)

Тип балкона

лоджия

Тип санузла

для заметок



совмещенный

Вид из окна

во двор

Ремонт

евро

Квартира в новостройке

да

Год сдачи

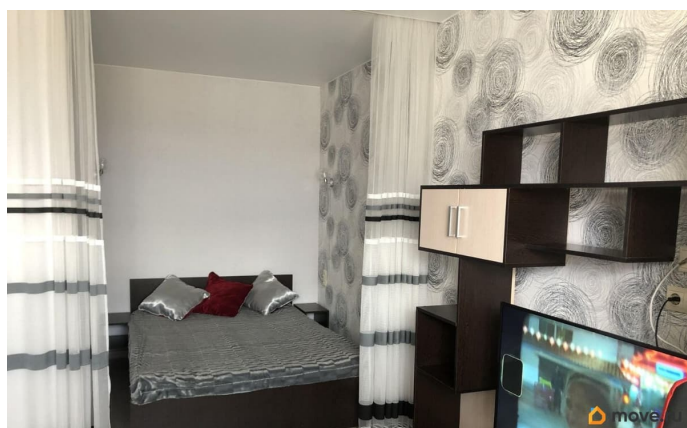
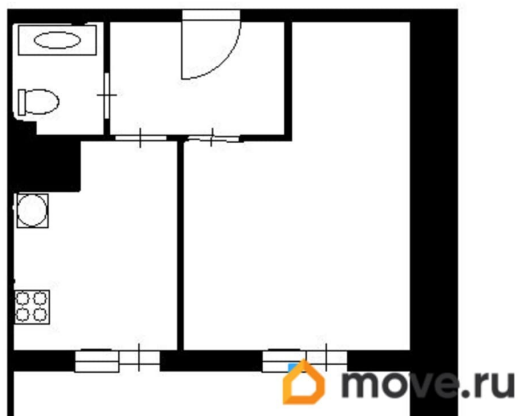
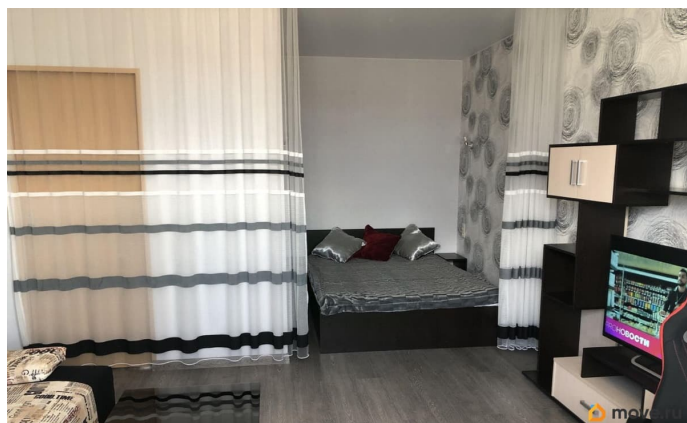
2017 г.

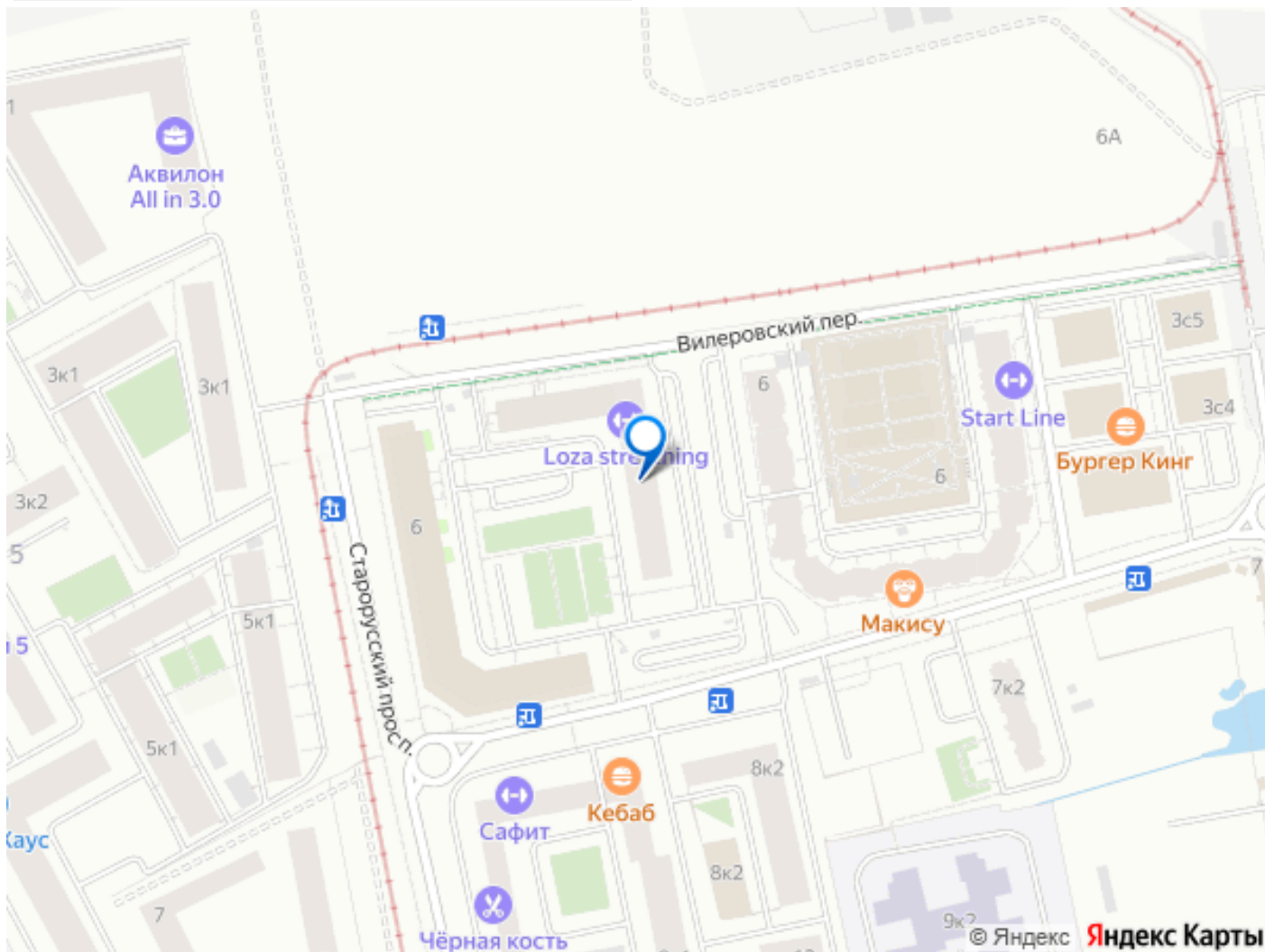
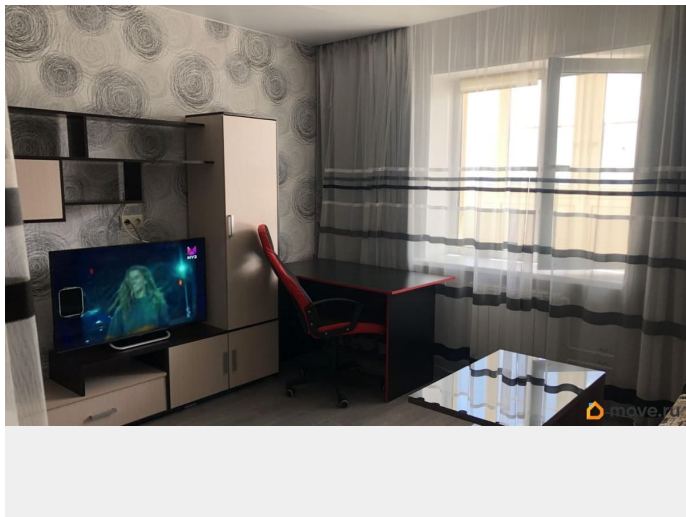
мебель, мебель на кухне, телевизор, стиральная машина,
холодильник, лифт

Описание

Просторная элегантная однокомнатная квартира со свежим ремонтом, множеством удобных розеток (30 штук) и многоуровневым освещением. В особенности планировки входит наличие ниши для кровати, которую, при желании, можно отгородить занавеской. Оснащена всей необходимой новой мебелью и техникой: холодильник, стиральная машина, микроволновка, чайник, телевизор. При желании, есть возможность встроить Вашу посудомоечную машину. На воду установлен ЭКО фильтр. Огромная лоджия (7 метров) застеклена, снабжена электричеством и освещением, там установлен просторный стеллаж. В комнате находятся двуспальная кровать и раскладной диван- в общей сложности четыре спальных места. В наличии компьютерный стол с креслом. Много мест хранения. В коридоре огромный встроенный зеркальный шкаф. Окна выходят во двор, где расположена детская площадка. Рядом детские сады, много магазинов и кафе, имеются парковки. В шаговой доступности (5 минут) пешком

остановки различных автобусов, следующих до метро Купчино, Звездная, Московские ворота, трамвайная остановка напротив парадной. Агентов прошу не беспокоить. Возможен онлайн показ.





Move.ru - вся недвижимость России