

Собственник

79810021103

Создано: 19.09.2024 в 22:12

Обновлено: 19.01.2026 в 14:14

Санкт-Петербург, улица Парфеновская,
14к1

63 000 ₽

Санкт-Петербург, улица Парфеновская, 14к1

Округ

[СПБ, Адмиралтейский район](#)

Квартира

Количество комнат

1

Высота потолков

2.72 м

Общая площадь

37 м²

Этаж

7/17

Детали объекта

Тип сделки

Сдаю

Раздел

[Квартиры](#)

Тип балкона

лоджия

Тип санузла

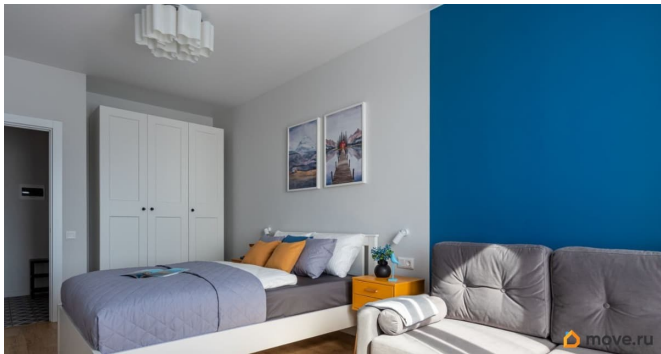
совмещенный

Ремонт

дизайнерский

Квартира в новостройке

для заметок



Год сдачи2021 г.

интернет, мебель, мебель на кухне, телевизор, стиральная машина, холодильник, лифт, парковка

Описание

Просторная однокомнатная квартира находится недалеко от центра города в новом жилом комплексе с современным ремонтом, оснащённая всем необходимым для комфортного проживания одного / двух арендаторов. Поблизости располагаются: - продуктовые магазины (ВкусВилл, Азбука Daily, Перекресток, гипермаркет Лента) - пекарни (Буше) - ресторан (The Kitchen) - аптеки, банки. В шаговой доступности находится крупный фудкорт Vokzal 1853 с вечерними развлекательными программами и кинотеатром, а также спортзалом. Квартира сдаётся на длительный срок (до конца мая/начала июня 2026): - есть все необходимое для проживания - КУ не включены в стоимость аренды и оплачиваются отдельно - залог 45.000 рублей (можно разбить на две части) - комиссия 10.000 рублей.

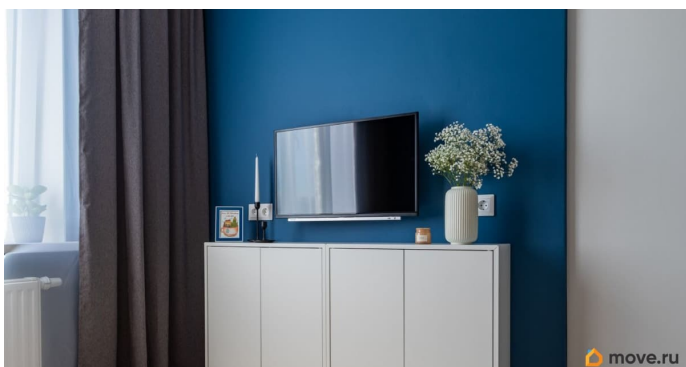
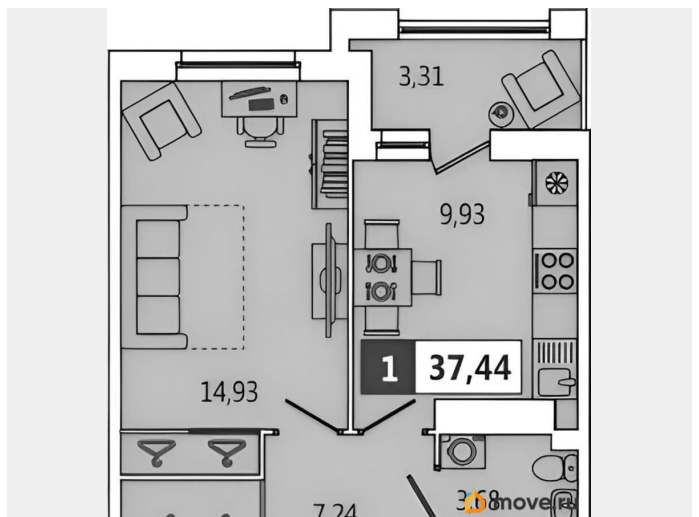
ОСНАЩЕНИЕ КВАРТИРЫ

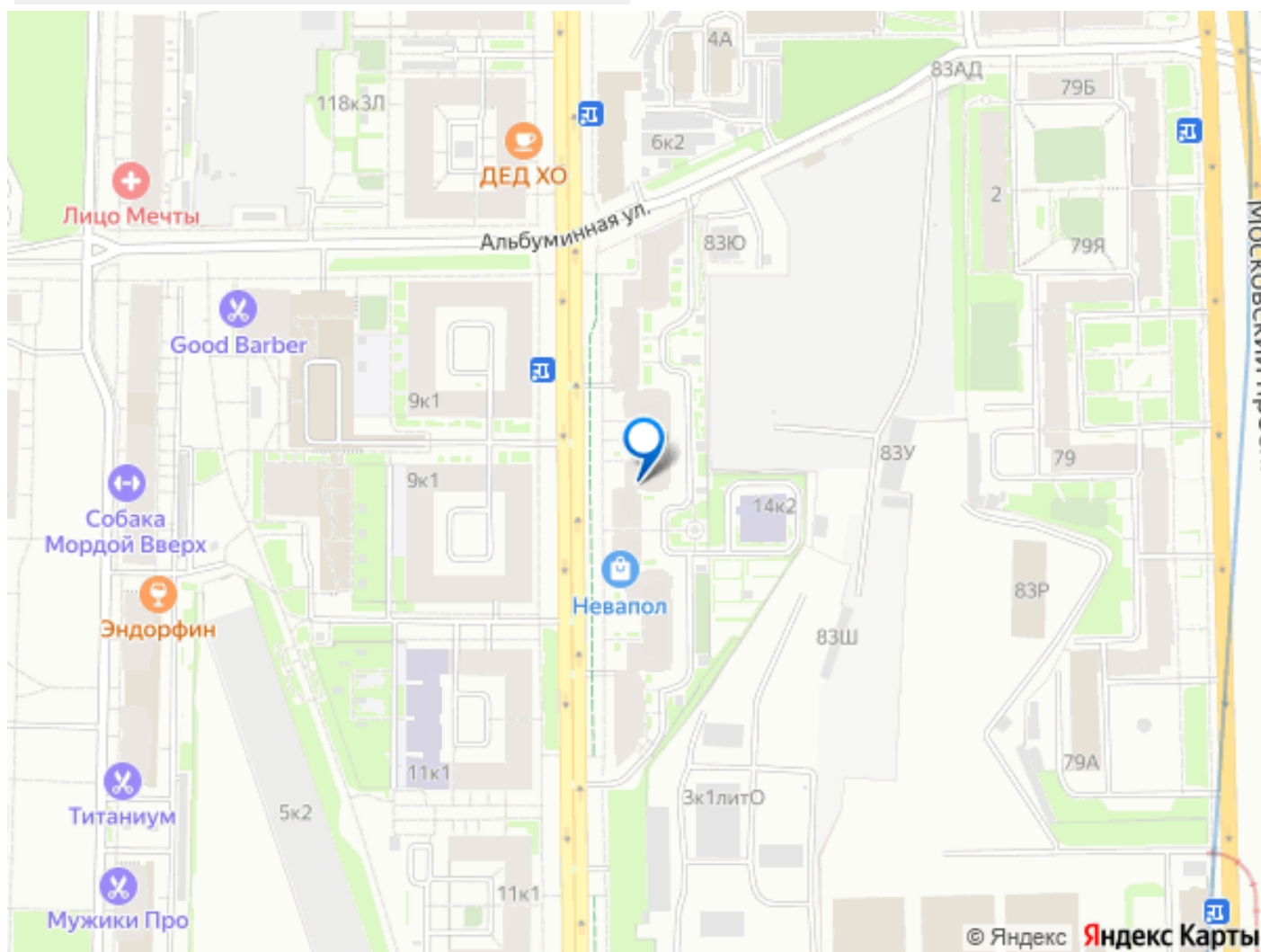
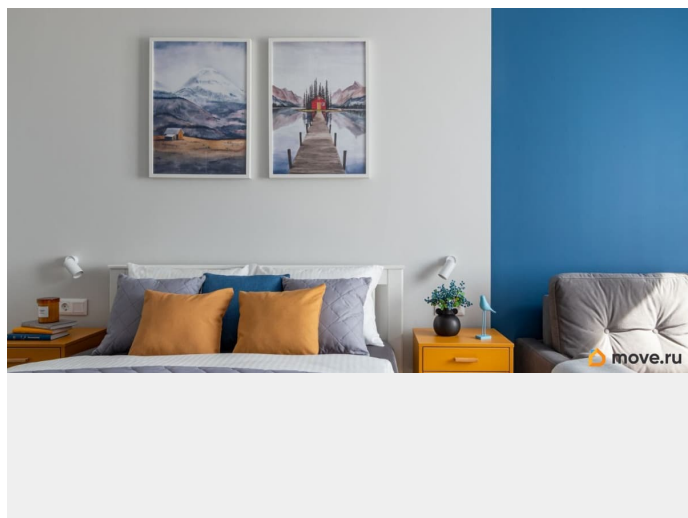
Двухспальная кровать, диван, Телевизор Smart TV, WI-FI, Кухонный гарнитур, включающий в себя холодильник, плиту, посудомоечную машину, микроволновую печь, электрический чайник, фильтр с чистой питьевой водой, а также всю необходимую посуду. Стиральная машина, фен, электрический полотенцесушитель. Два вместительных шкафа, гладильная доска, утюг, сушилка для белья, пылесос.

ТРАНСПОРТНАЯ ДОСТУПНОСТЬ

Ближайшие станции метро Балтийская / Московские ворота - 15 минут пешком.

(красная и синяя ветки) До исторического центра Санкт-Петербурга можно добраться за 15 минут на машине/такси, 30 минут на общественном транспорте Невский проспект, Мариинский театр, Исаакиевский собор, Эрмитаж 5 км Ждем Вас !





Move.ru - вся недвижимость России