

🕒 Создано: 14.01.2026 в 14:05

Обновлено: 14.01.2026 в 14:33

<https://spb.move.ru/objects/9287956920>

Алёна Дворникова, ЛЕГКО

79117753275

Санкт-Петербург, проспект

Круженштерна, 4

63 000 ₽

Санкт-Петербург, проспект Круженштерна, 4

Округ

[СПБ, Василеостровский район](#)

Квартира

Количество комнат

1

Высота потолков

2.75 м

Жилая площадь

16 м²

Площадь кухни

5 м²

Общая площадь

37 м²

Этаж

12/15

Детали объекта

Тип сделки

Сдаю

Раздел

[Квартиры](#)

Тип балкона

лоджия

Тип санузла

для заметок



совмещенный

Вид из окна

во двор

Ремонт

дизайнерский

Квартира в новостройке

да

Год сдачи

2024 г.

Заселение с детьми

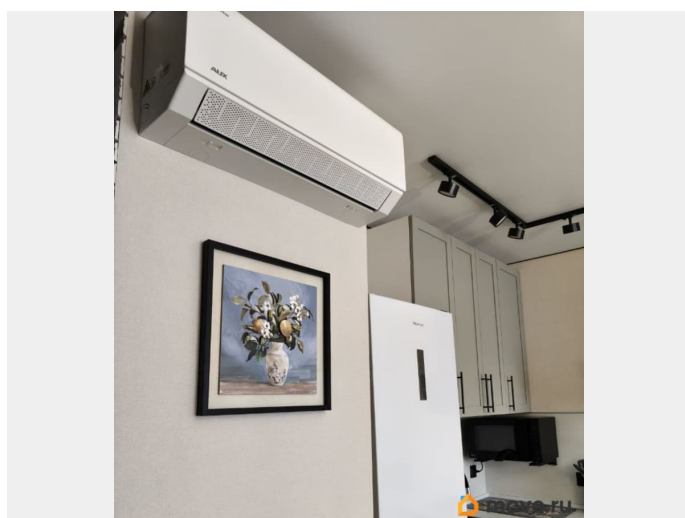
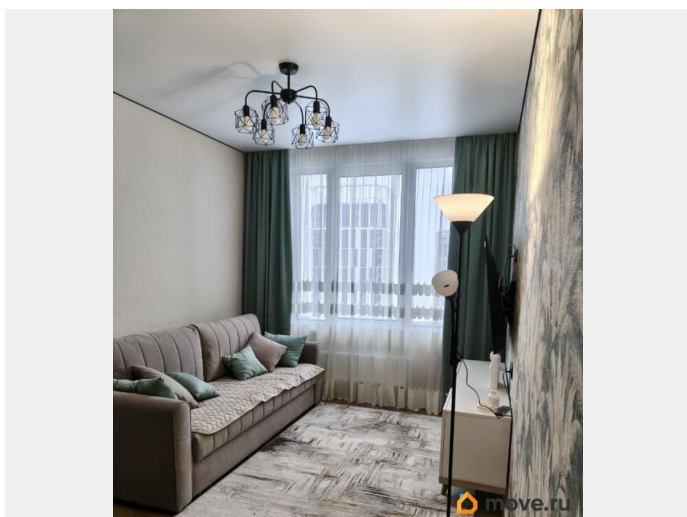
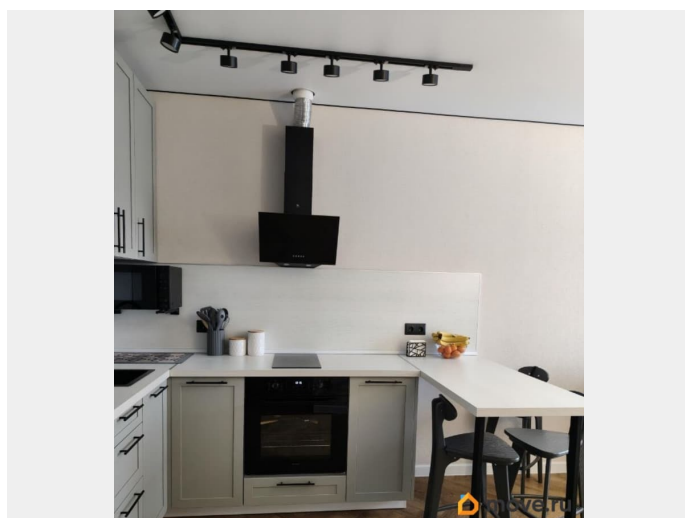
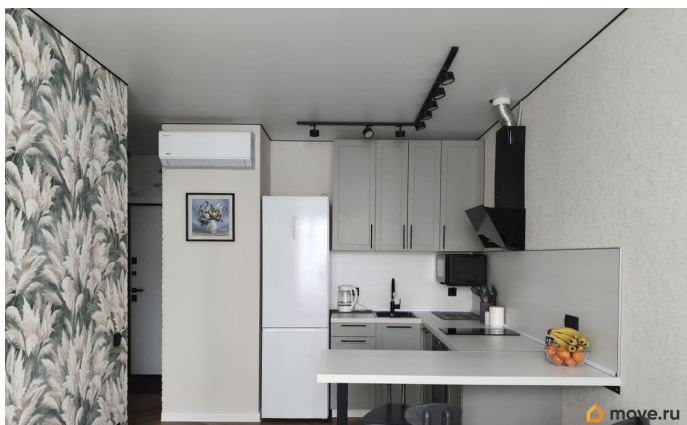
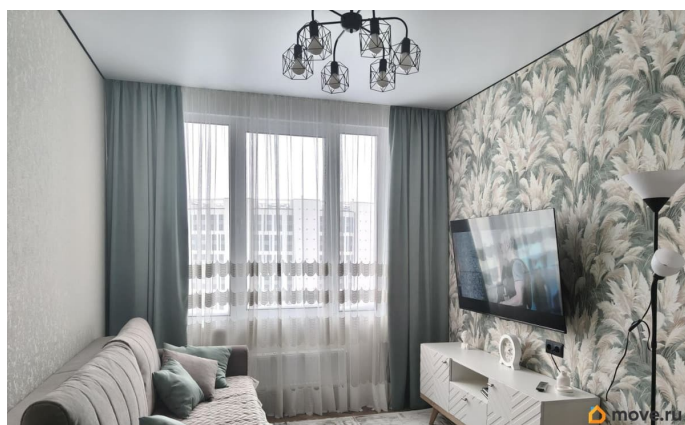
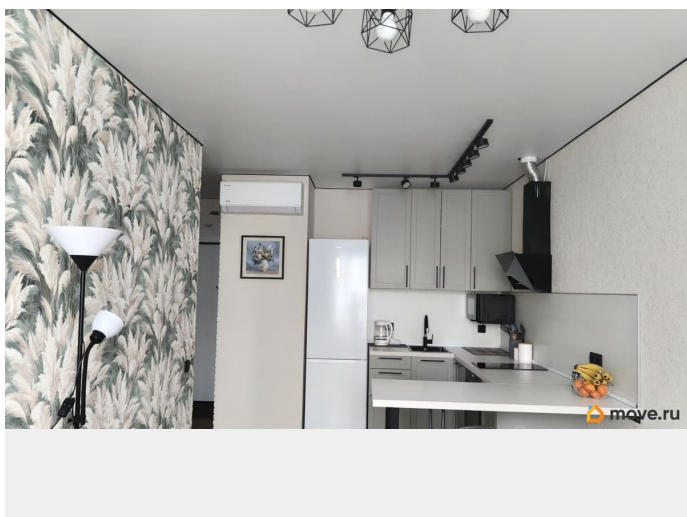
да

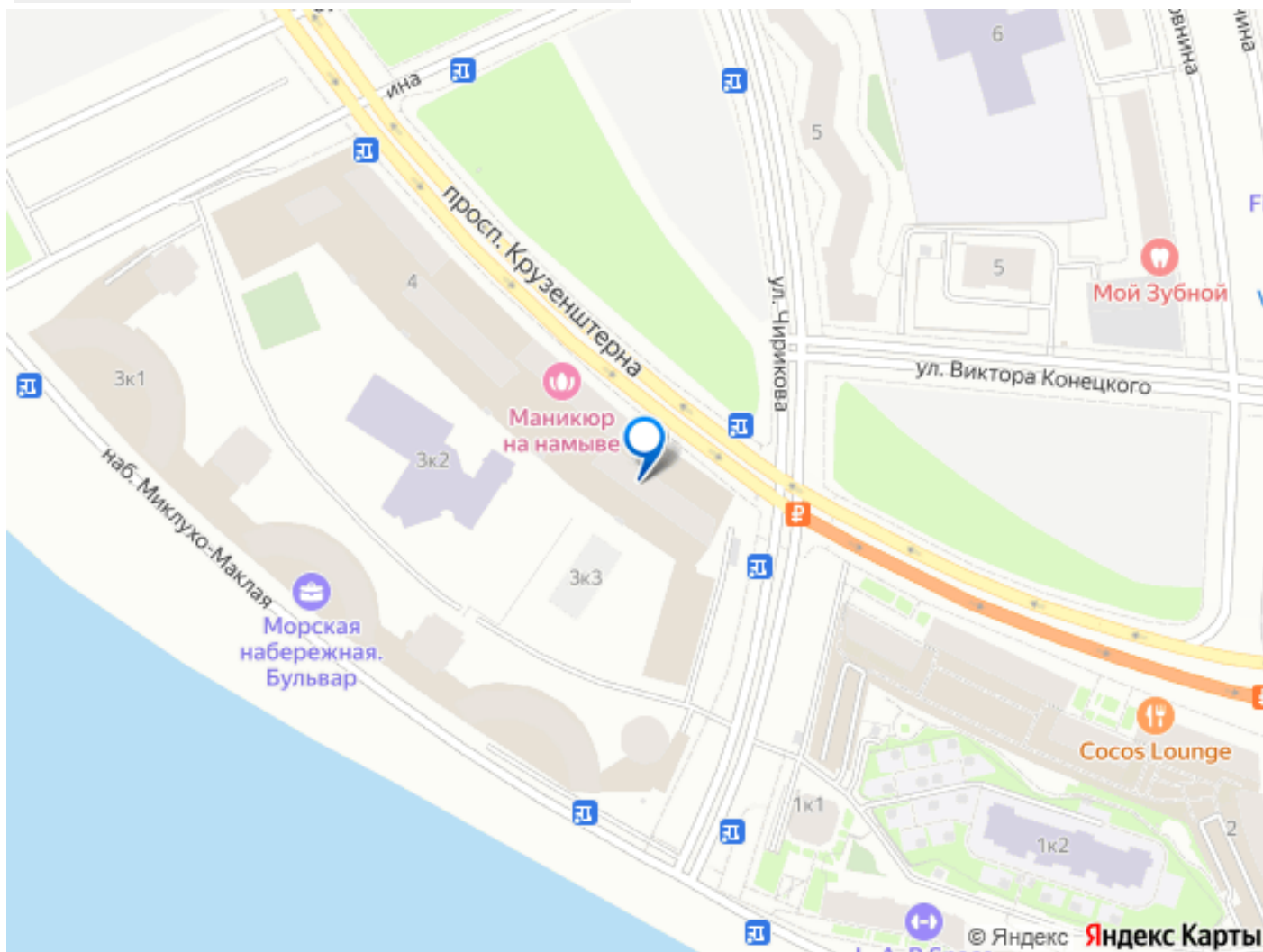
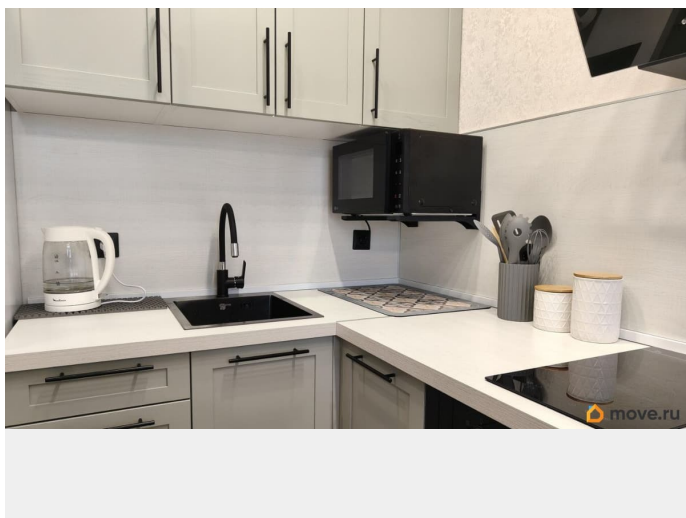
интернет, мебель, мебель на кухне, телевизор, стиральная машина, холодильник, лифт, парковка

Описание

Сдам в аренду полноценную однокомнатную квартиру или евро двушку на Васильевском острове, в новом, современном районе, вблизи Финского залива. Квартира новая, светлая, чистая. С новым, современным ремонтом. Квартира комфортна для проживания одного, двух или семьи из трёх человек. Спальня с выходом на балкон и видом во двор на Финский залив. В спальне стоит кровать с хорошим, ортопедическим матрасом, большой, вместительный шкаф. Новые подушки и одеяло! Кухня гостиная с хорошей, функциональной кухней, холодильником, варочной поверхностью, духовым шкафом, СВЧ, набором посуды! В гостиной стоит диван с ортопедическим основанием, большой телевизор, тумба. Организована входная зона в квартире. Установлен кондиционер. В непосредственной близости к дому есть сетевые магазины, озон, wb, во дворе дома

школа и детский сад, остановка общественного транспорта. До метро Приморская 15-20 минут на автобусе. Территория дома огорожена, имеется современная детская площадка. Выход на набережную Финского залива. Квартира сдается без посредников, на длительный срок с заключением договора аренды и внесением залога!





Move.ru - вся недвижимость России