

Создано: 20.01.2026 в 01:48

Обновлено: 21.01.2026 в 13:28

Санкт-Петербург, улица Крыленко, 1к1с4

37 000 ₽

Санкт-Петербург, улица Крыленко, 1к1с4

Округ

[СПБ, Невский район](#)

Улица

[улица Крыленко](#)

Квартира

Количество комнат

1

Жилая площадь

8.5 м²

Площадь кухни

17 м²

Общая площадь

37 м²

Этаж

4/18

Детали объекта

Тип сделки

Сдаю

Раздел

[Квартиры](#)

Тип балкона

лоджия

Тип санузла

раздельный

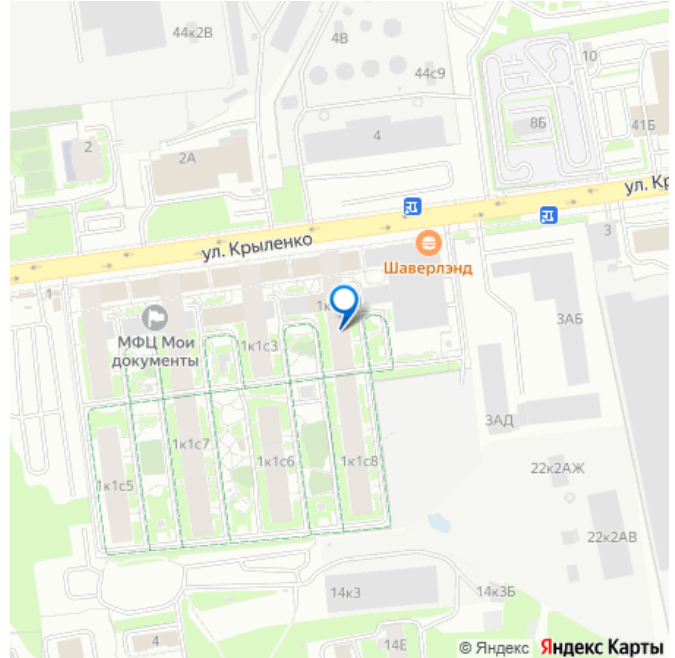
<https://spb.move.ru/objects/9288120483>

Инна Купырина, Торговый Дом

Недвижимости

79118215181

для заметок



Вид из окна

во двор

Ремонт

евро

Квартира в новостройке

да

Год сдачи

2016 г.

Заселение с детьми

да

Заселение с животными

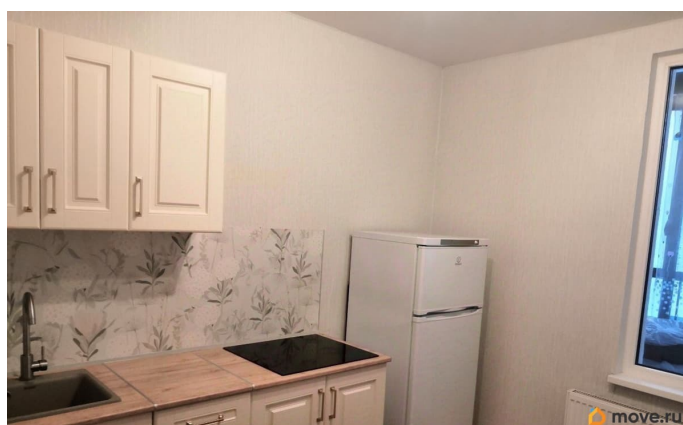
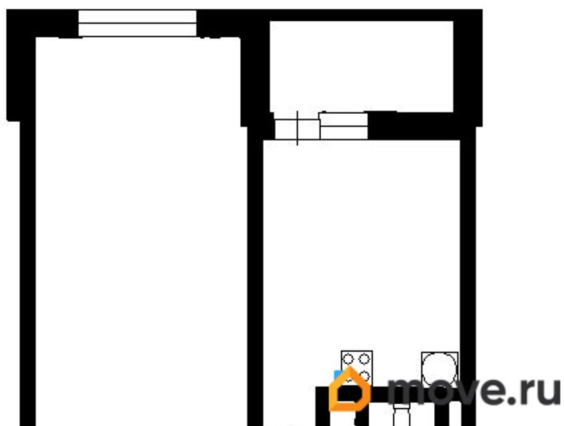
да

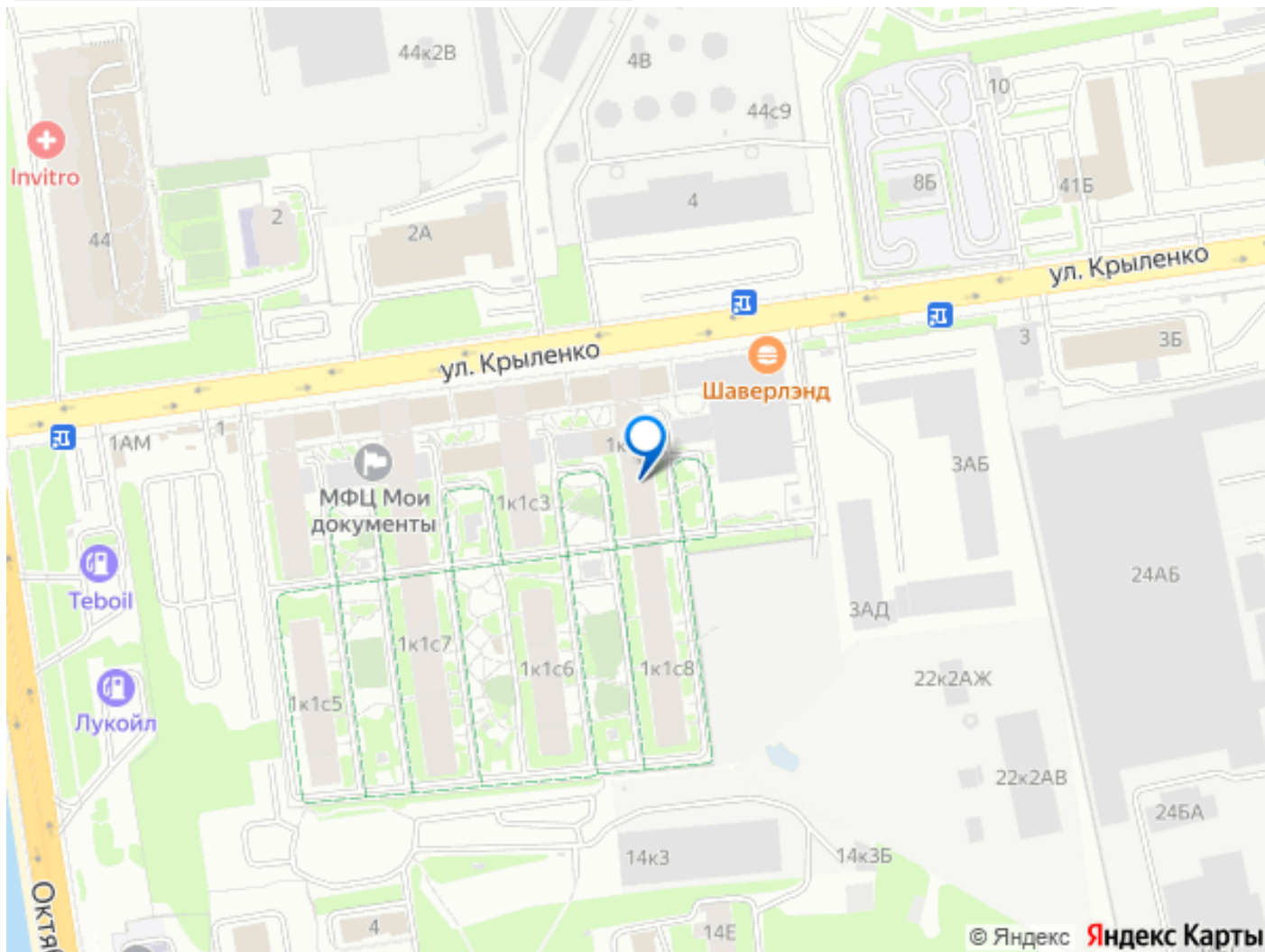
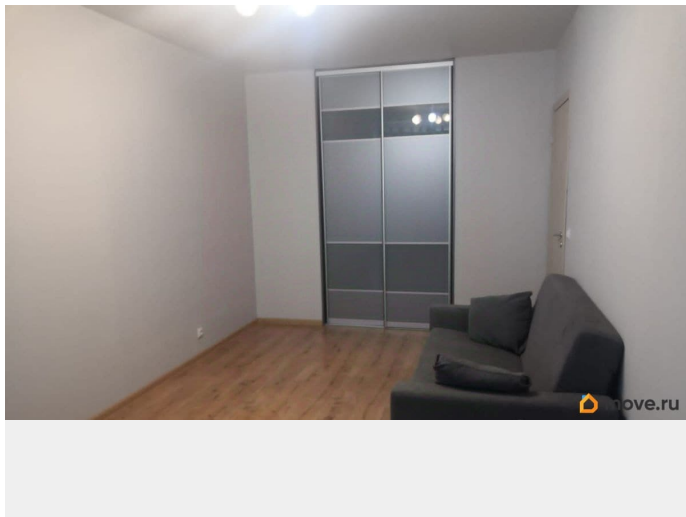
интернет, мебель, мебель на кухне, стиральная машина,
холодильник, лифт, парковка

Описание

Сдается уютная квартира на длительный срок. Квартира расположена на 4 этаже монолитного дома, построенного в 2018 году. В квартире выполнен евро ремонт. Просторная жилая комната площадью 17 м² оснащена необходимой мебелью, включая спальные места. Санузел раздельный, оборудован ванной и стиральной машиной. Кухонная мебель новая. Есть вся необходимая техника: холодильный, стиральная машина. При необходимости можно подключить посудомоечную машину, она есть в наличии, но не подключена. Дом находится в благоустроенном районе. Рядом с домом в двух минутах ходьбы множество магазинов, кафе. В шаговой доступности детские сады и школы. Метро недалеко. На территории двора имеется спортивная и детская площадки, где можно активно проводить время. Рядом Нева. Есть где

отдохнуть и отдохнуть с детьми. Ищем серьезных арендаторов, которые к чужой собственности будут бережно относиться и соблюдать порядок в квартире. Показы по договоренности. Залог составляет 35,000 рублей, в случае необходимости его можно разбить на два платежа. Коммунальные платежи оплачиваются арендатором. Курение запрещено, но можно проживать с детьми и животными, все обсуждается.





Move.ru - вся недвижимость России