

Создано: 11.08.2025 в 19:04

Обновлено: 24.01.2026 в 14:50

**Санкт-Петербург, Манчестерская улица,
Зк2**

65 000 ₽

Санкт-Петербург, Манчестерская улица, Зк2

Округ

[СПБ, Выборгский район](#)

Улица

[улица Манчестерская](#)

Квартира

Количество комнат

1

Жилая площадь

10 м²

Площадь кухни

17.1 м²

Общая площадь

37 м²

Этаж

10/12

Детали объекта

Тип сделки

Сдаю

Раздел

[Квартиры](#)

Тип балкона

лоджия

Тип санузла

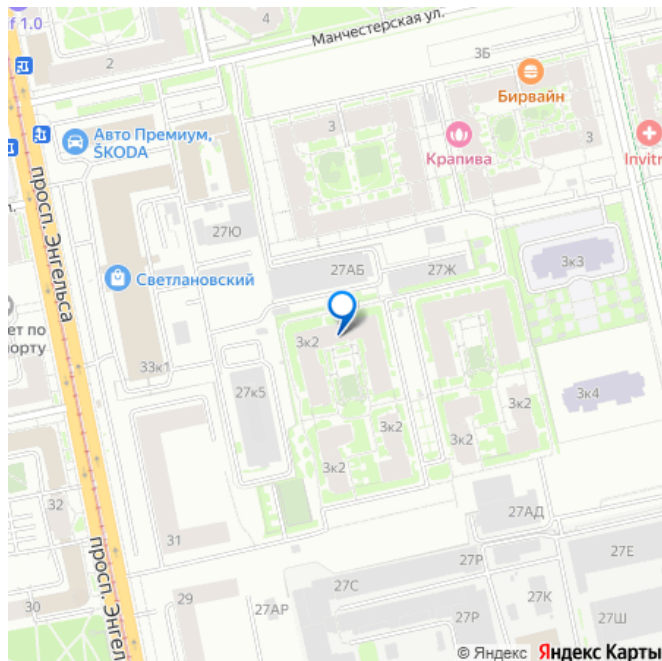
<https://spb.move.ru/objects/9288298265>

Ирина Кретьова, МАКРОМИР

НЕДВИЖИМОСТЬ

79111842251

для заметок



совмещенный

Вид из окна

во двор

Ремонт

евро

Квартира в новостройке

да

Год сдачи

2022 г.

Заселение с детьми

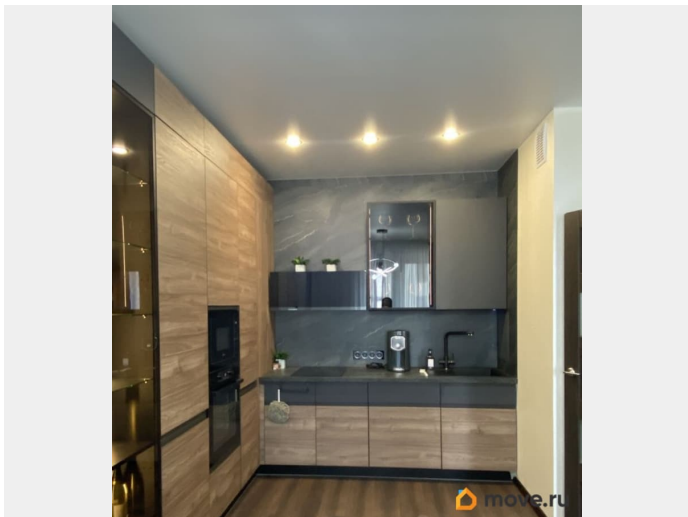
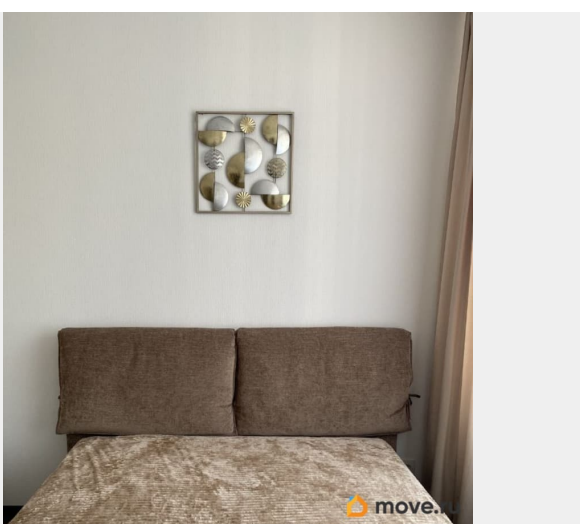
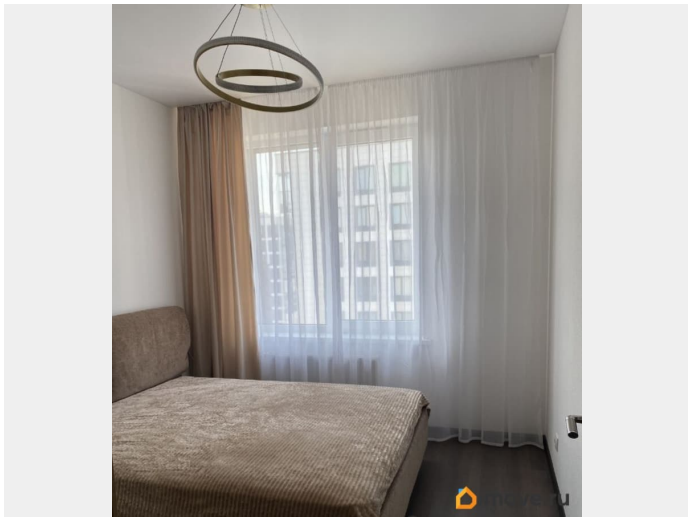
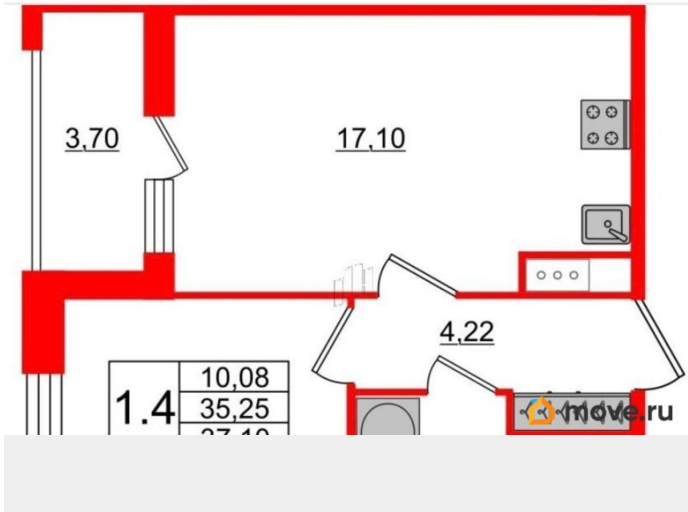
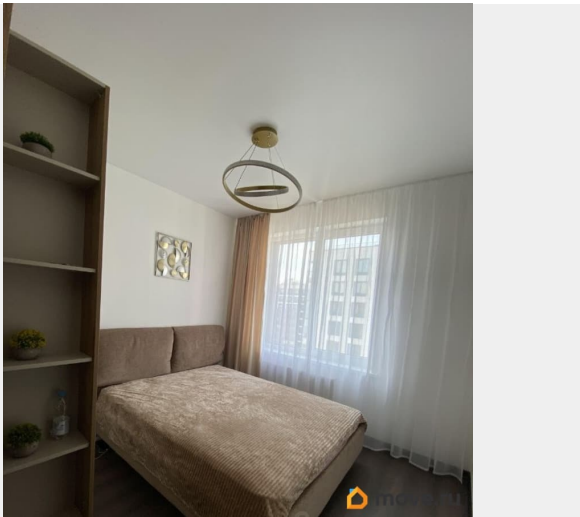
да

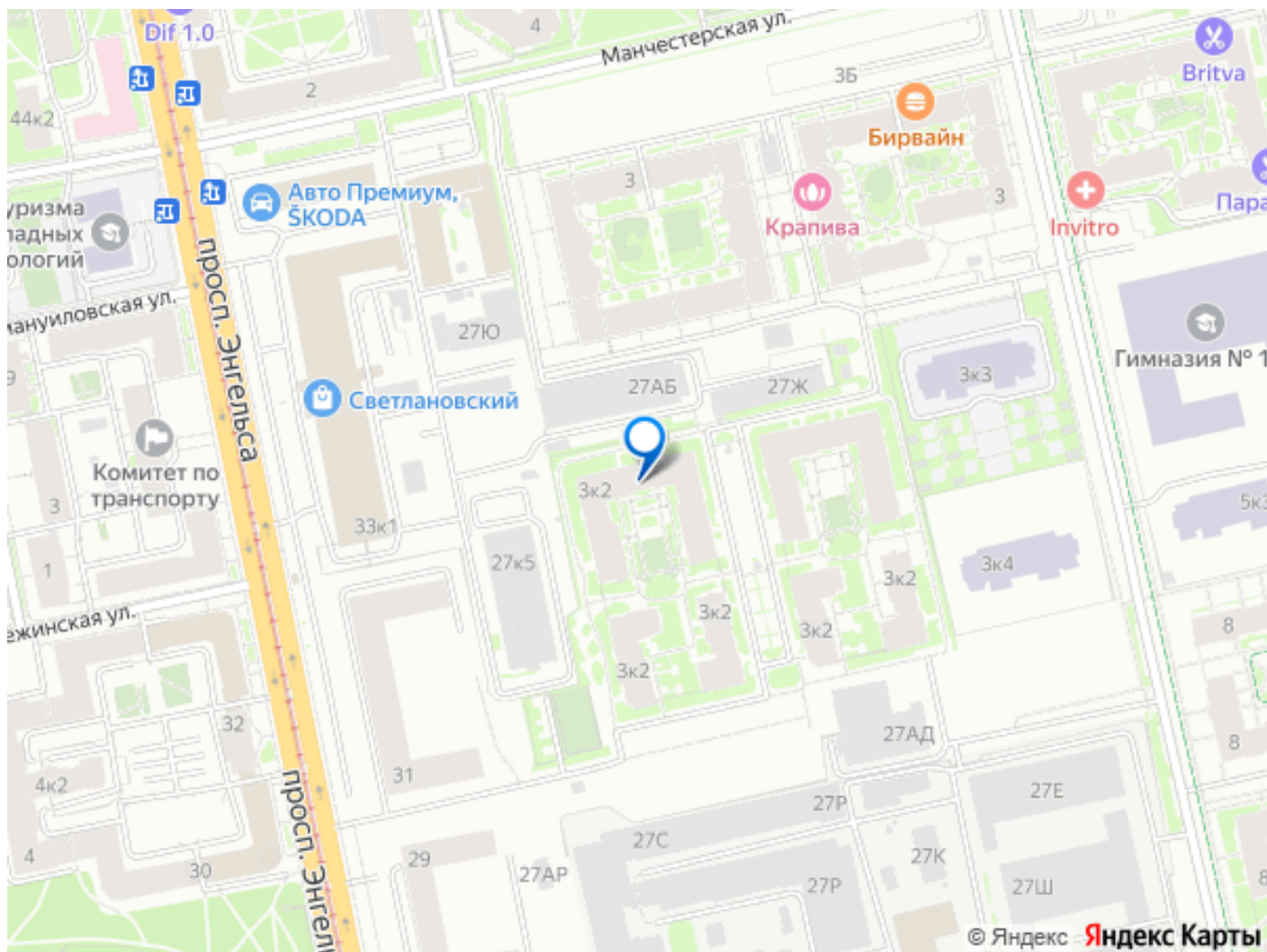
интернет, мебель, мебель на кухне, стиральная машина,
холодильник, лифт, парковка

Описание

Вашему вниманию предлагаем в долгосрочную аренду уютную Евро-2Х комнатную квартиру в ЖК Панорама парк Сосновка в Выборгском районе. Общая площадь 37.10 кв м, комната 10, кухня - гостиная 17.10, сан/узел совмещенный, просторная лоджия 3.7. Окна выходят в тихий двор. Во дворе детская и спортивная площадки. Квартира с качественным ремонтом, бытовой техникой, полностью меблирована и готова к проживанию. Дорогая кухня, вся техника Хорошего качества! О доме: - 12 этажный дом 2023 года постройки. - Чистый и ухоженный зеленый двор. - Дизайнерские парадные. - Продуманные детские площадки. - Закрытая и охраняемая территория - Видеонаблюдение и охрана. Колясочные-велосипедные. - На территории наземная парковка, въезд только для жителей комплекса. Все необходимые объекты инфраструктуры в окружении дома -

Во дворе детский сад и новая школа. -
Колледж Петербургской моды учебная
площадка 3, Санкт-Петербургский
политехнический университет Петра
Великого, Колледж туризма и прикладных
технологий, отделение Гостиничный сервис. -
Поликлиника для взрослых, детское
поликлиническое отделение 26 . - ФГБУ НМИЦ
имени В.А. Алмазова, городская
многопрофильная больница 2,
нейрохирургическое отделение, РНИИТО им.
Вредена, консультативно-диагностическое
отделение, ФГБУЗ Клиническая больница
122, Центр нефрологии и диализа
Нефросовет Санкт-Петербург, МИБС центр
комплексной диагностики - спортивный клуб,
секция бассейн, спортивная школа
Выборгжанин. - БЦ Светлановский Торгово -
развлекательный центр. - Парки культуры и
отдыха 3 минуты пешком до Удельного парка
и парка Сосновка. - сетевые магазины,
аптеки, салоны красоты, пекарни, рестораны,
медцентры, развлекательные,
образовательные и культурные организации
все это находится на территории комплекса. -
15-20 минут пешком ст метро Удельная, Пл.
Мужества. Курение в квартире ЗАПРЕЩЕНО! ,
можно с ребенком, без животных! Арендная
плата 65.000 рублей в месяц, отдельно ку.
Залог 65.000 руб. (можно разделить на 2
месяца). Комиссия агентства — 0.
Записывайтесь на просмотр прямо сейчас! ----
- Примечание: у собственника могут быть
дополнительные пожелания к жильцам -
обсудите их в чате или по телефону





Move.ru - вся недвижимость России