

🕒 Создано: 23.03.2026 в 18:14

🔄 Обновлено: 23.03.2026 в 18:45

Собственник

79819705755

Санкт-Петербург, проспект

Новгородский, 6

42 500 ₽

Санкт-Петербург, проспект Новгородский, 6

Округ

[СПБ, Пушкинский район](#)

Квартира

Количество комнат

1

Высота потолков

2.7 м

Площадь кухни

10 м²

Общая площадь

37 м²

Этаж

23/23

Детали объекта

Тип сделки

Сдаю

Раздел

[Квартиры](#)

Тип балкона

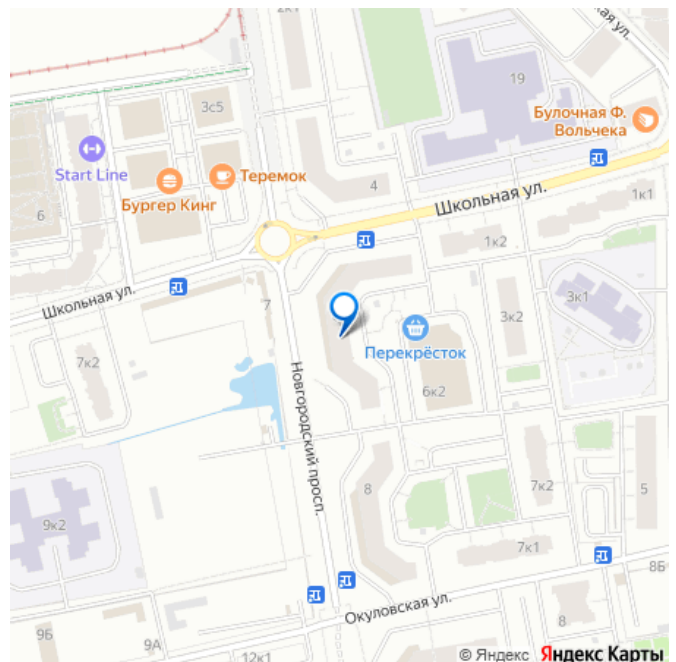
лоджия

Тип санузла

раздельный

Вид из окна

для заметок



на улицу

Ремонт

евро

Квартира в новостройке

да

Год сдачи

2017 г.

Заселение с детьми

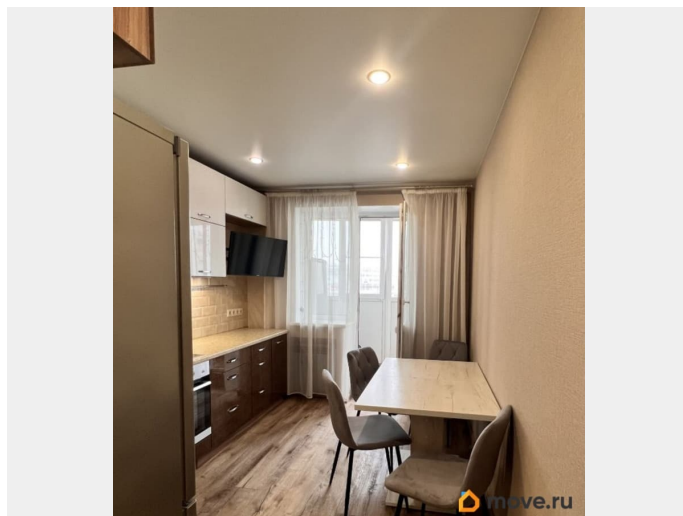
да

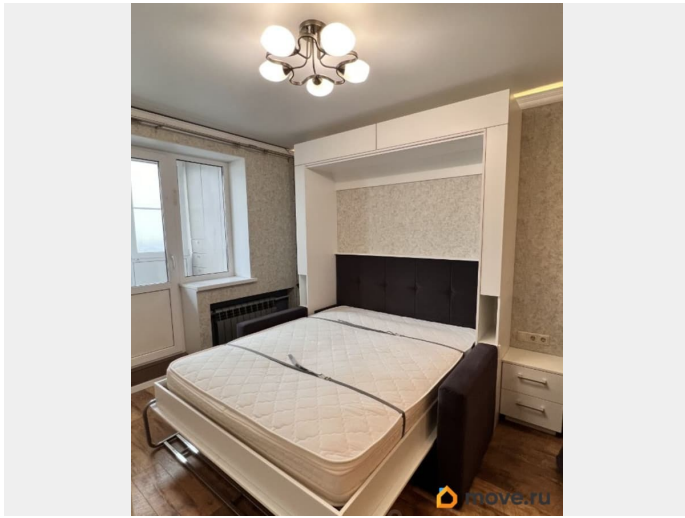
интернет, мебель, мебель на кухне, телевизор, стиральная машина, холодильник, лифт, парковка

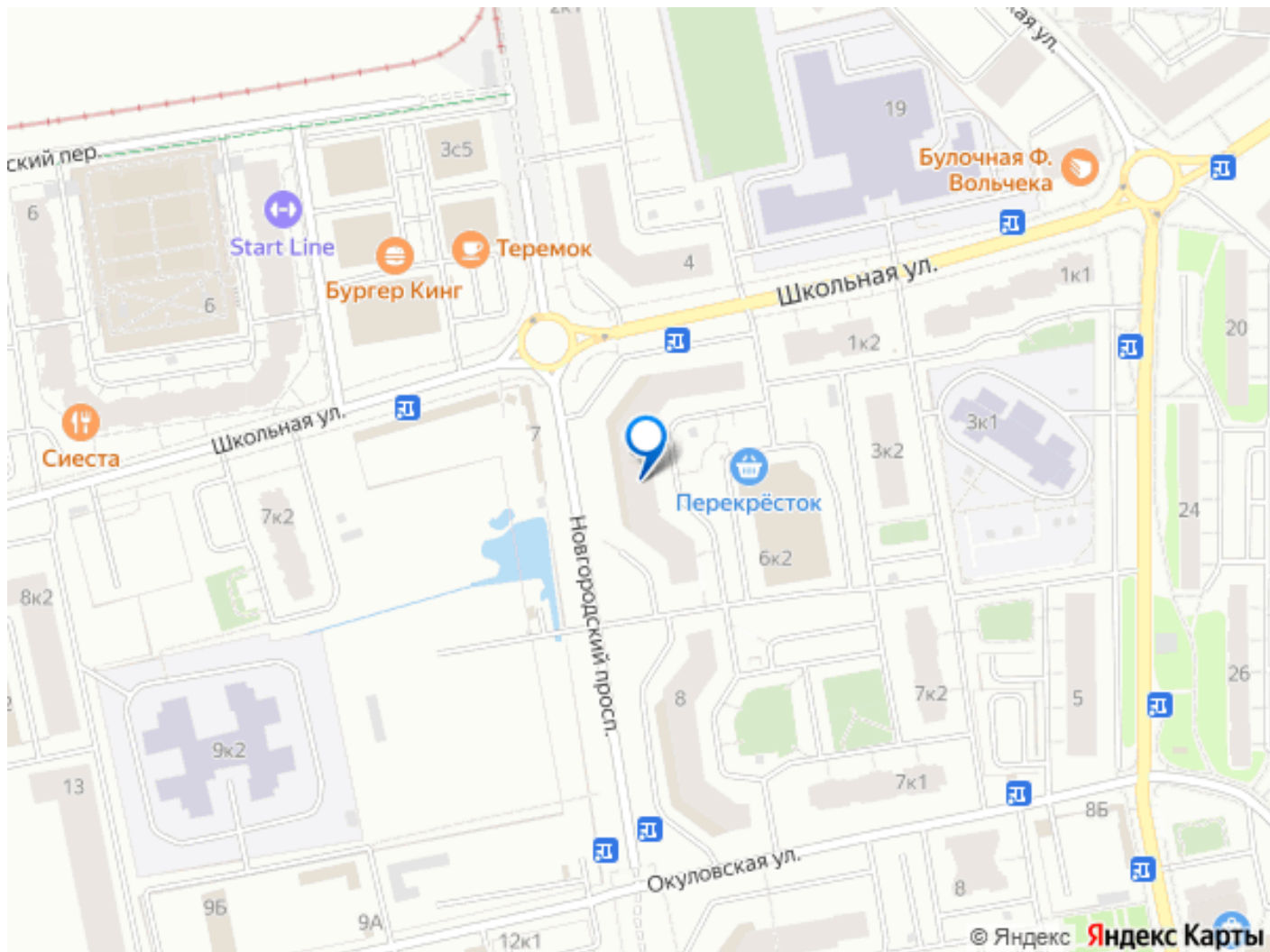
Описание

Уютная однокомнатная квартира на 23/23 этаже монолитного дома. В квартире выполнен качественный ремонт, максимально продуманный для комфортного проживания. Ранее проживал только собственник, сдается первый раз. Квартира чистая, ухоженная. Предусмотрено комфортное, нестесненное проживание 2+1. Возможно скорректировать - обсуждается при встрече. В квартире есть все необходимое для комфортного проживания, всегда будет порядок - очень много места для хранения. Необходимая для проживания техника имеется, фильтр для воды установлен. Большой балкон утеплен, но не максимально - спать зимой не получится. Вид из окон влюбляет, открывается вид на город, особенно впечатляющий в вечернее время - красивые закаты гарантированы. На всех окнах стоят замки - можно спать спокойно)) В доме два пассажирских лифта + один грузовой, не приходится долго ждать. Соседи, что сейчас важно - прекрасные люди. Кроме дворовой открытой парковки, при

желании - закрытая и открытая платные парковки. Местоположение квартиры в Шушарах - идеальное: в 2х минутах продуктовые магазины: перекресток, магнит/магнит-косметик, пятерочка, лента, Фикс-прайс, КБ. Садики, школы - в 5-10 минутах пешей доступности. При больших пробках в Шушарах - 7/10 минут пешком до остановки на Московском ш, Витебский пр, где на любом автобусе до Купчино можно добраться за 10 минут, до Звездной - 15 минут, либо остановка прямо перед парадной. До конца года планируется открытие 2 линии трамвая Славянка-Купчино - прямо перед домом, сейчас - минут 7/10 до остановки открытой линии. Во дворе спортивная площадка, несколько детских. Курить - на общем балконе этажа, пепельница имеется. Залог возможно разделить. Коммунальные платежи оплачиваются отдельно. В среднем по году 2,5тыс + счетчики на воду, электричество. Окончательная стоимость аренды обсуждается при просмотре - при рациональных аргументах.







Move.ru - вся недвижимость России