

🕒 Создано: 25.03.2026 в 19:23

🔄 Обновлено: 25.03.2026 в 19:57

**Санкт-Петербург, Манчестерская улица,
5к1**

70 000 ₽

Санкт-Петербург, Манчестерская улица, 5к1

Округ

[СПБ, Выборгский район](#)

Улица

[улица Манчестерская](#)

Квартира

Количество комнат

1

Жилая площадь

11 м²

Площадь кухни

13 м²

Общая площадь

37 м²

Этаж

8/10

Детали объекта

Тип сделки

Сдаю

Раздел

[Квартиры](#)

Тип балкона

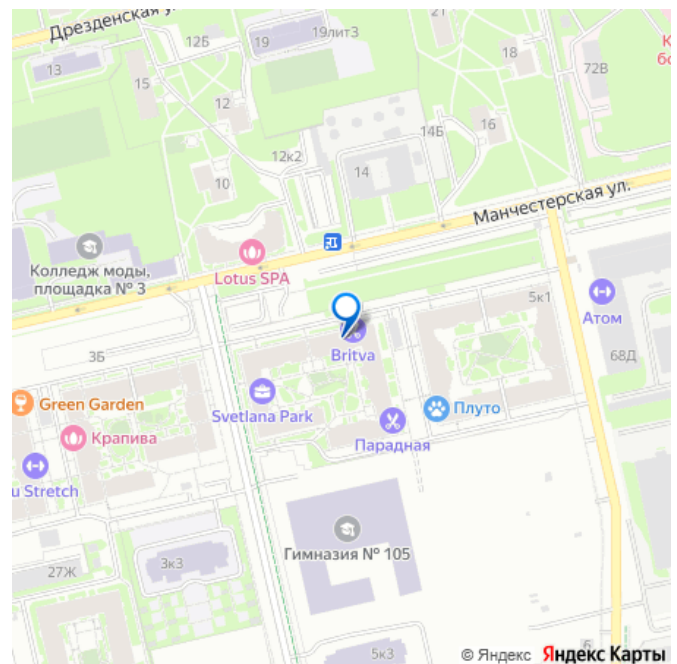
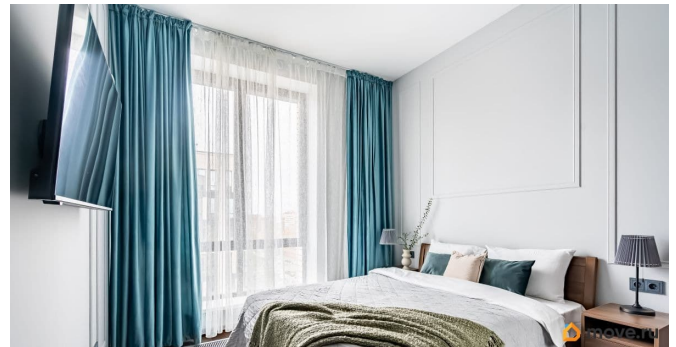
балкон

Тип санузла

<https://spb.move.ru/objects/9292574102>

Satin Home Apartments, Satin Home Apartments 79818999040

для заметок



совмещенный

Ремонт

дизайнерский

Квартира в новостройке

да

Год сдачи

2023 г.

Заселение с детьми

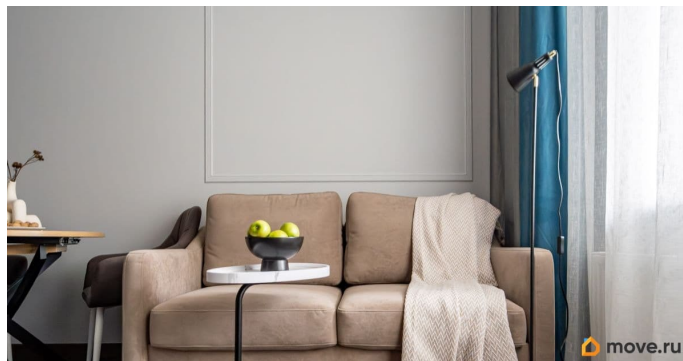
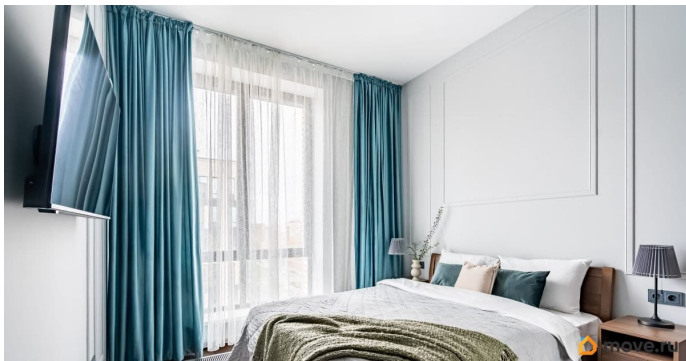
да

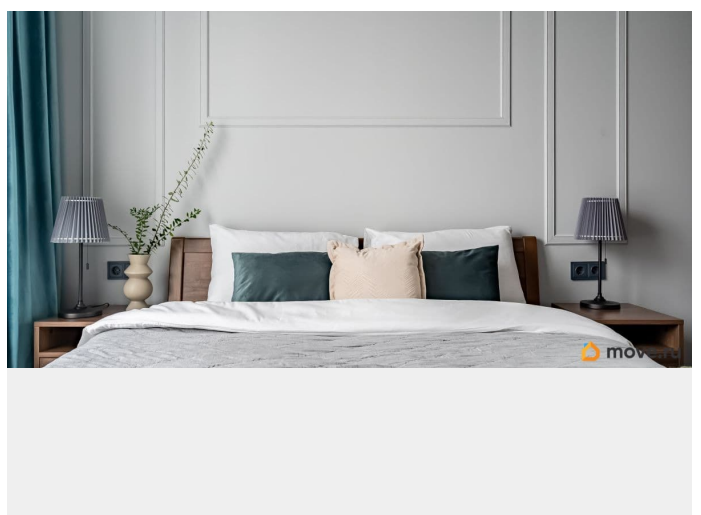
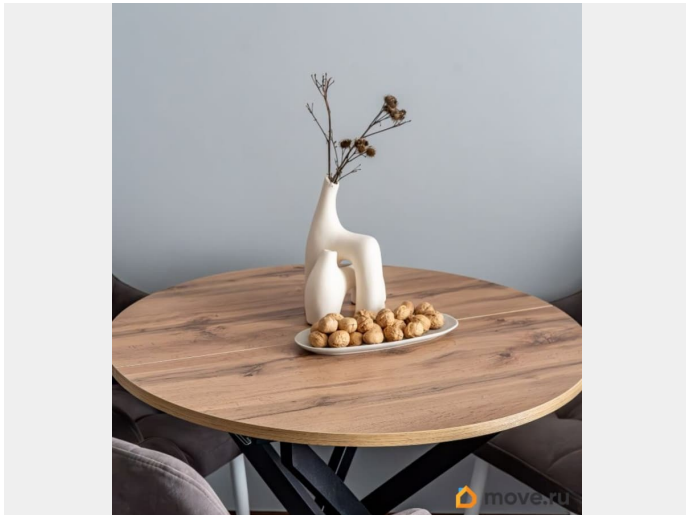
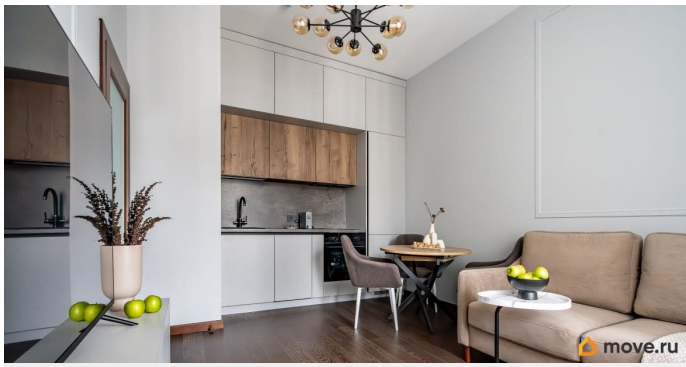
интернет, мебель, мебель на кухне, телевизор, стиральная машина, холодильник, лифт, парковка

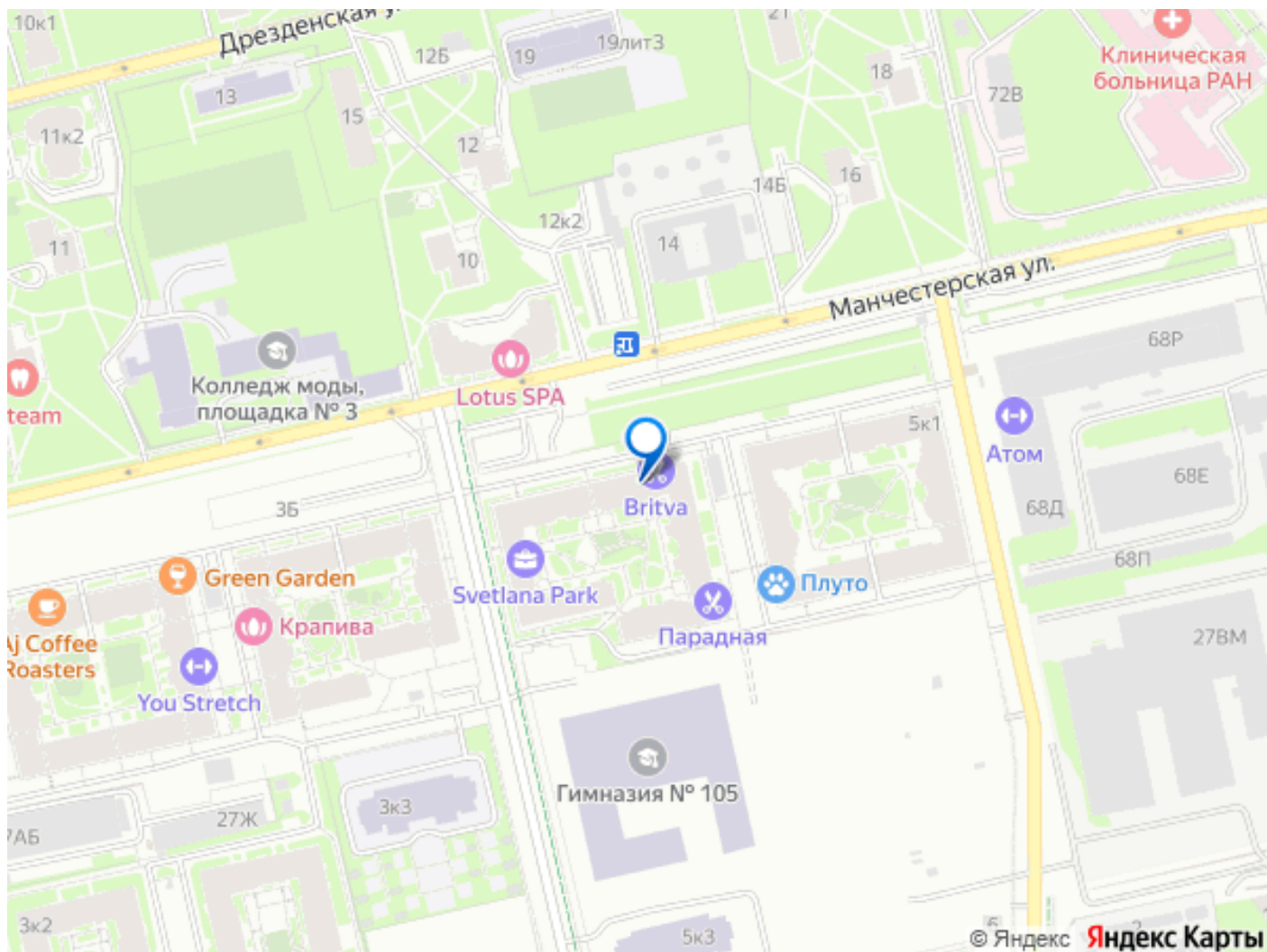
Описание

15 минут до центра Выставим счет юр. лицу, подготовим весь пакет документов командированным сотрудникам бесплатно. Можно арендовать на любой срок, от 1 недели, стоимость уточняйте. ЧТО ЕСТЬ В КВАРТИРЕ? Квартира идеально подходит для семейного отдыха, романтической поездки в один красивейших городов мира, а также для бизнес-путешественников, желающих расположиться в разных комнатах. Просторная спальня с большой удобной кроватью. Большая кухня-гостиная с диваном. Кухня оборудована посудомоечной машиной, микроволновкой и всеми приборами для питания ЧТО ЕСТЬ РЯДОМ? Новый современный ЖК комфорт-класса с закрытой оборудованной зонами отдыха и детскими площадками территорией. Располагается в экологичном районе окружении двух больших природных парков - Сосновке и Удельном. В небольшой удаленности от ЖК находятся исторический центр города и КАД. Поблизости есть гипермаркеты, развлекательные комплексы,

бассейн, рестораны. Отличная транспортная доступность - 5 минут до проспекта Энгельса, где останавливается разнообразный транспорт: трамваи, автобусы, троллейбусы. Можно с комфортом доехать, как в сторону центра, так и в направлении загорода. На 1 этаже в жк располагаются - продуктовый магазин, кафе, пекарня, аптека. В шаговой доступности рестораны, магазины, супермаркеты, современный торговый центр 8 минут до Клинической больницы Российской академии наук 18 минут до Спорткомплекса имени В.И. Алексеева 10 минут пешком до парка Сосновка ПОЧЕМУ ВАМ У НАС ПОНРАВИТСЯ? С нами безопасно и комфортно работать! Имеем более 500 отзывов от гостей за последний год. КАК РАССЧИТАТЬ СТОИМОСТЬ? Стоимость зависит от длительности проживания, от 65000. Страховой залог зависит от длительности аренды, от 5000 рублей. С нетерпением ждём вас в гости!







Move.ru - вся недвижимость России