

**Санкт-Петербург, Манчестерская улица,  
Зк2**

**53 500 ₹**

Санкт-Петербург, Манчестерская улица, Зк2

Округ

[СПБ, Выборгский район](#)

Улица

[улица Манчестерская](#)

### Квартира

Количество комнат

1

Высота потолков

2.75 м

Жилая площадь

10 м<sup>2</sup>

Площадь кухни

19 м<sup>2</sup>

Общая площадь

38.1 м<sup>2</sup>

Этаж

11/12

### Детали объекта

Тип сделки

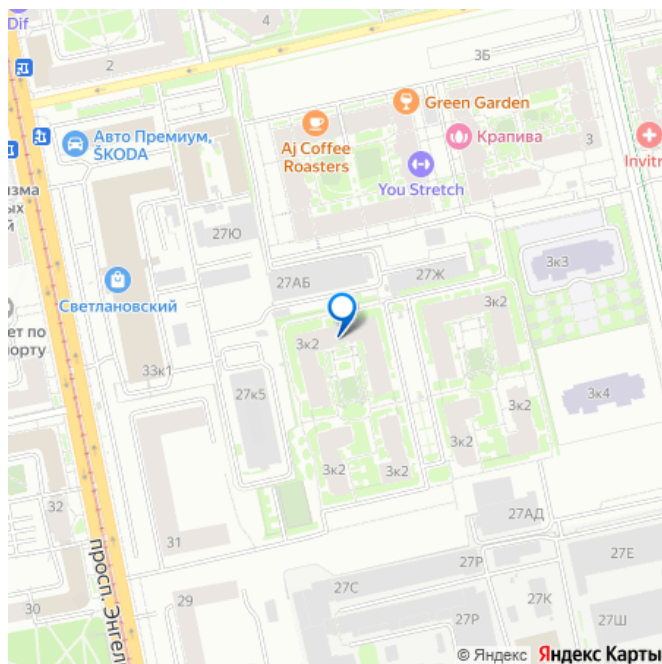
Сдаю

Раздел

[Квартиры](#)

Тип балкона

для заметок



## балкон и лоджия

---

Тип санузла

совмещенный

---

Ремонт

евро

---

Квартира в новостройке

да

---

Год сдачи

2022 г.

---

Заселение с детьми

да

---

Заселение с животными

да

---

интернет, мебель, мебель на кухне, стиральная машина,  
холодильник, лифт, парковка

### Описание

Аренда 1к. квартиры, ул. Манчестерская, д. 3,  
корп. 2, стр. 1 ЖК «Панорама парк Сосновка»

11 этаж из 12 УСЛОВИЯ АРЕНДЫ:

долгосрочная аренда для одного, пары, пары  
с ребёнком. Курение в квартире запрещено.

Арендная плата + коммунальные платежи.

Залог собственнику за 1 месяц с

возможностью поделить на 2 платежа.

Комиссия 50% при подписании договора.

ДОМ и КВАРТИРА: монолитный дом комфорт-  
класса 2022 года постройки от строительной  
компании Setl Group. Шлагбаум на въезд.

Видеонаблюдение. Охрана. Колясочная на

первом этаже дома. Скоростные лифты

фирмы OTIS. Квартира общей площадью 38,1

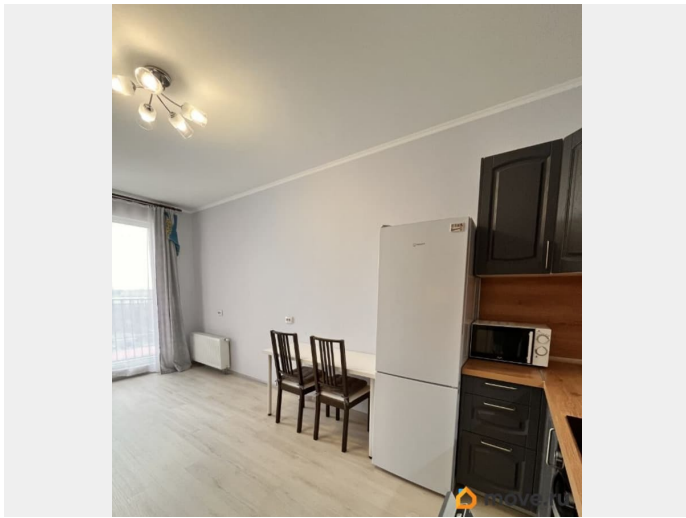
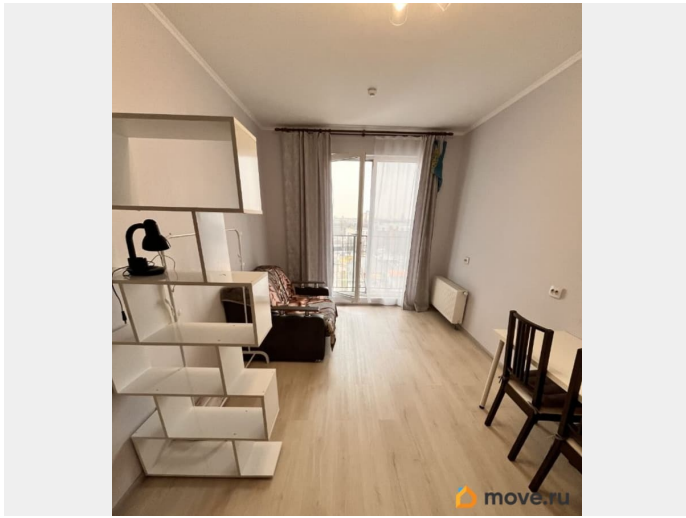
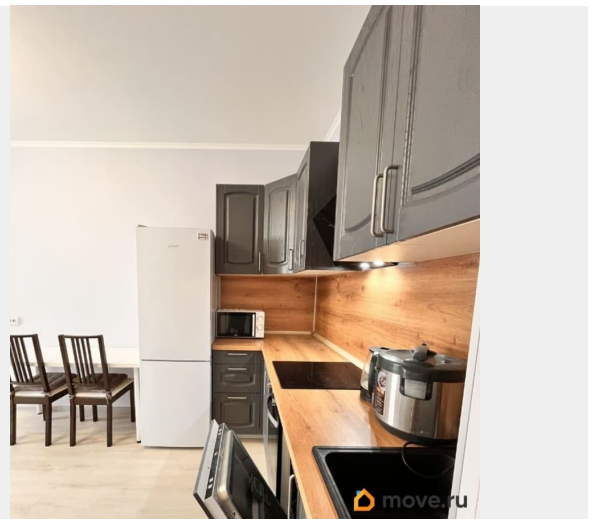
м2, плюс два балкона - открытый из кухни и

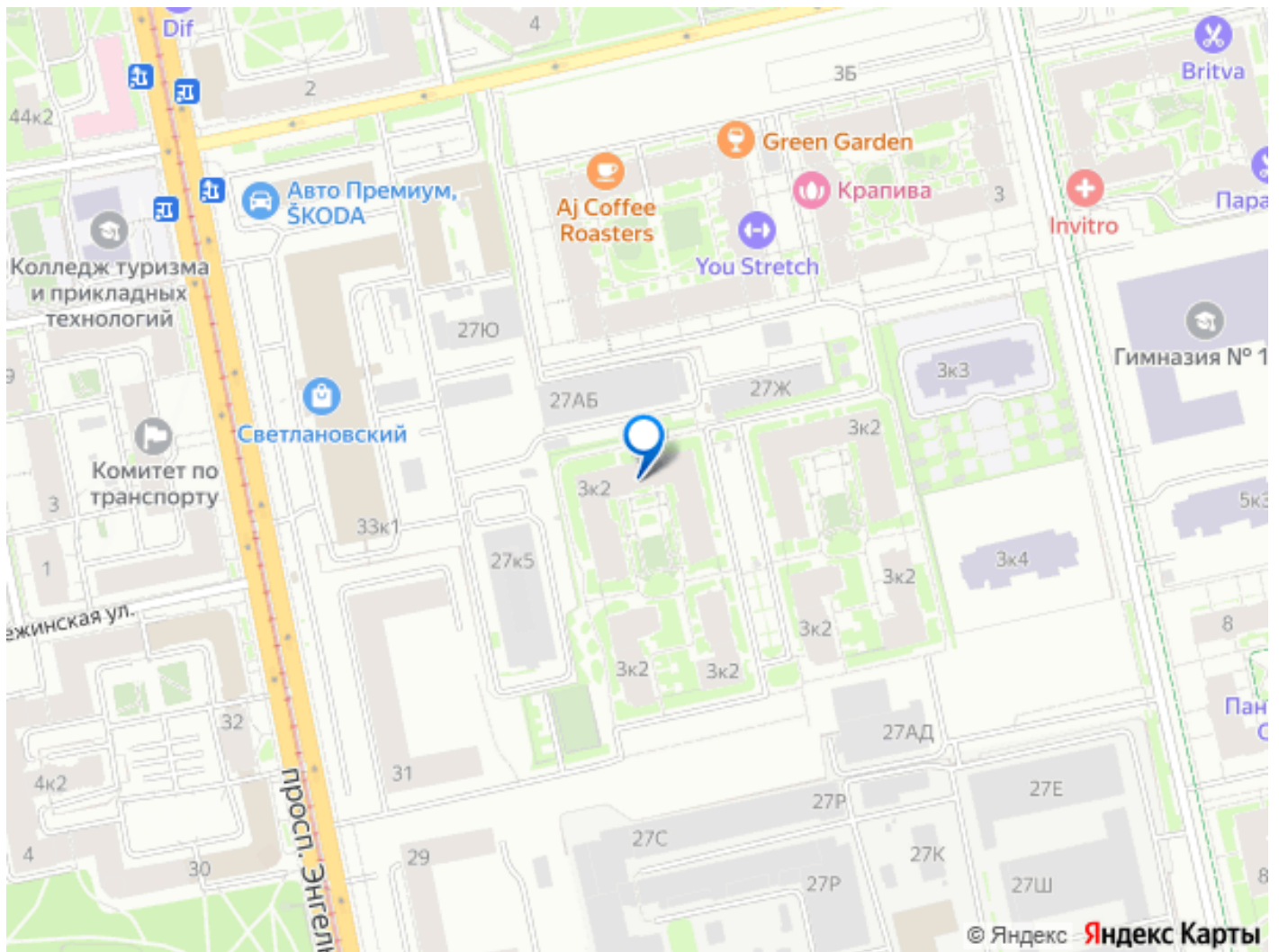
большая остекленная лоджия с выходом из

спальни (см. фото). Европланировка -

большая кухня-гостиная и спальня меньшей

площади. Квартира с ремонтом, всей необходимой мебелью и бытовой техникой. Жилая комната - 10 м<sup>2</sup>, в ней - двуспальная кровать, комод, стол. Кухня-гостиная площадью 19 м<sup>2</sup> с кухонным гарнитуром, варочной поверхностью и духовым шкафом, холодильником, посудомоечной машиной, микроволновой печью, столом и стульями, стеллажом, диваном. Прихожая: здесь размещён большой шкаф для одежды. Санузел совмещенный: установлена ванна, унитаз, раковина и стиральная машина. Пол - кафель в санузле, ламинат в комнате и на кухне. Окна выходят на юг, юго-восток. Парковка во дворе дома плюс подземный паркинг. ИНФРАСТРУКТУРА: ст. м. «Удельная» в 15-20 минутах пешком (1,6 км), ст. м. «Пионерская» в 30 минутах (2,5 км)., а также ст. м. `Площадь Мужества` в 30 минутах пешком (3 км) и ст. м. «Политехническая» в 30 минутах пешком (3 км). Проспект Энгельса, проспект Испытателей и Большой Сампсониевский проспект проходят совсем рядом и дают возможность выезжать на все основные магистрали и быстро добираться во все районы города. Хорошая транспортная доступность - ближайшие к дому остановки автобусов и маршруток находятся в двух минутах. Дом расположен напротив Удельного парка, а также в непосредственной близости от парка Сосновка, парка Лесотехнической Академии. Рядом с домом есть школы и детские сады, магазины, ТЦ, салоны красоты и пр. Район: Выборгский район Санкт-Петербурга, близость станций метро «Удельная», «`Площадь Мужества`», «Политехническая», «Пионерская» и «Лесная». Зеленый район, тихое и комфортное место для постоянного проживания.





Move.ru - вся недвижимость России