

🕒 Создано: 04.10.2025 в 10:47

🔄 Обновлено: 08.04.2026 в 17:37

Собственник

79818614402

Санкт-Петербург, 26-я Васильевского острова линия, 7

90 000 ₽

Санкт-Петербург, 26-я Васильевского острова линия, 7

Округ

[СПБ, Василеостровский район](#)

Квартира

Количество комнат

1

Высота потолков

2.75 м

Площадь кухни

12 м²

Общая площадь

38.25 м²

Этаж

6/10

Детали объекта

Тип сделки

Сдаю

Раздел

[Квартиры](#)

Тип балкона

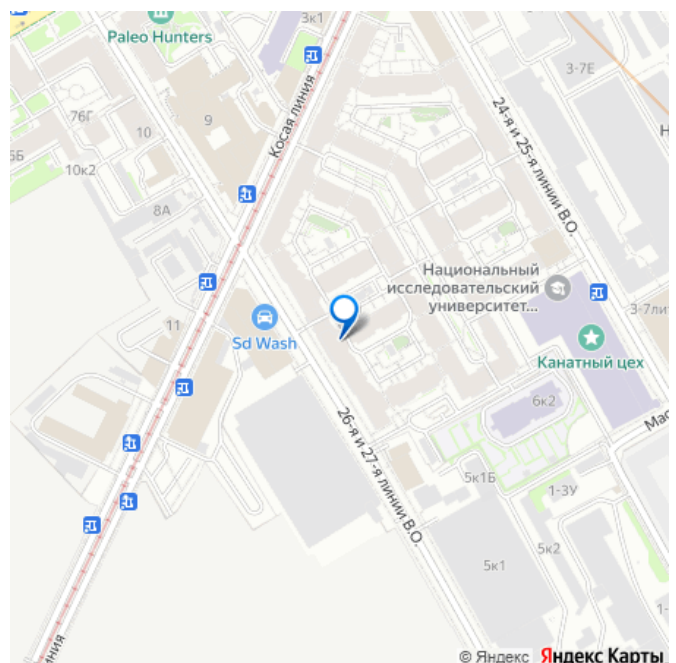
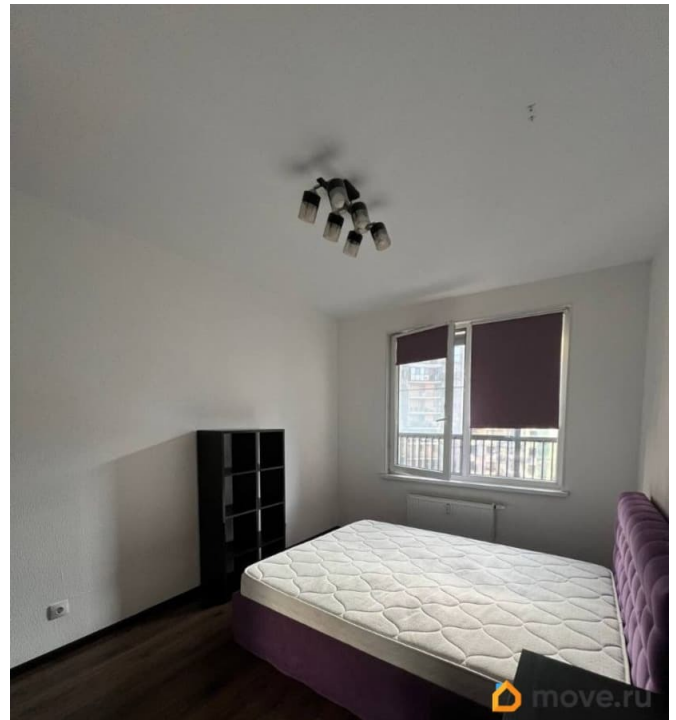
лоджия

Тип санузла

совмещенный

Ремонт

для заметок



евро

Квартира в новостройке

да

Год сдачи

2018 г.

Заселение с детьми

да

Заселение с животными

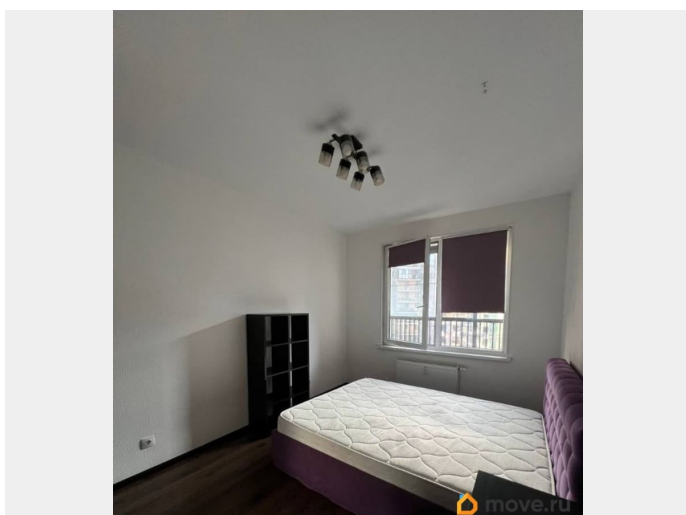
да

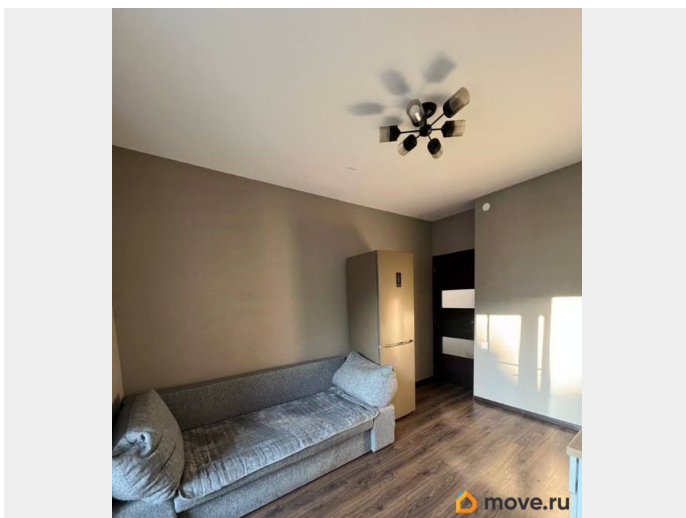
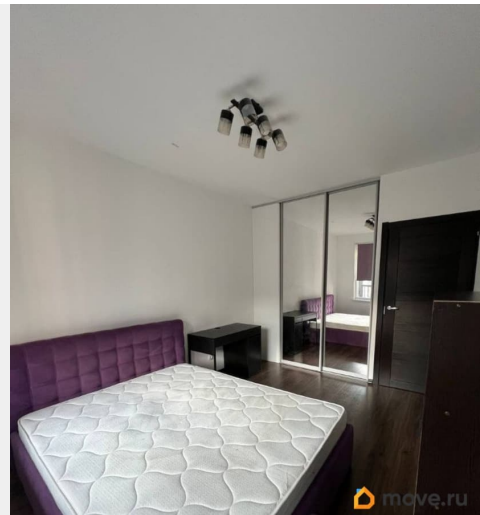
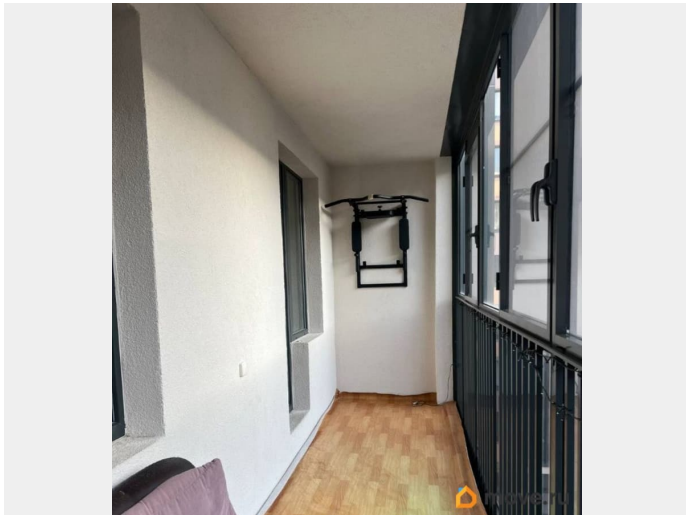
интернет, мебель, мебель на кухне, стиральная машина,
холодильник, лифт, парковка

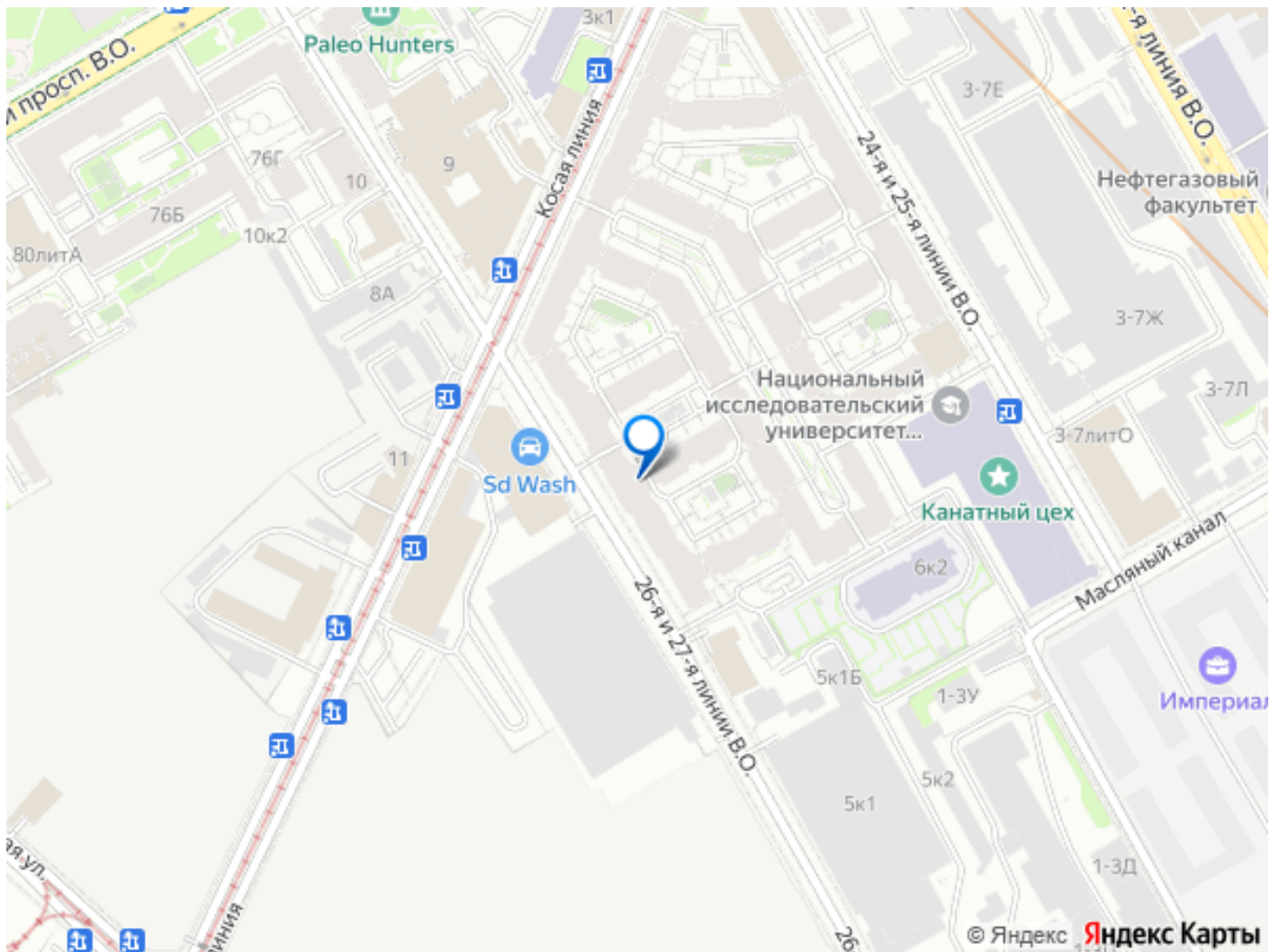
Описание

Предлагается от собственника в долгосрочную аренду уютная 1-комнатная квартира в престижном жилом комплексе «Палацио» бизнес-класса, расположенном в исторической части Васильевского острова Санкт-Петербурга. Адрес: 26-я линия В.О., дом 7. О жилом комплексе «Палацио» ЖК «Палацио» — это современный квартал из четырёх 10-этажных домов с яркими разноцветными фасадами, вдохновлёнными европейской архитектурой. Каждый корпус уникален: французские балконы, арки, карнизы и большие окна создают элегантный облик. Комплекс построен по монолитно-кирпичной технологии с использованием натуральных материалов — камня и декоративной штукатурки. Инфраструктура: На первых этажах — магазины, кафе, пекарни, аптеки и салоны красоты. В комплексе есть собственный детский сад с бассейном на 220 мест. Подземный отапливаемый паркинг на 1100 мест с удобными въездами (машины не заезжают во дворы). Благоустройство: Закрытая

территория с шестью приватными двориками, детскими и спортивными площадками, тренажёрами и декоративными элементами. Круглосуточное видеонаблюдение обеспечивает безопасность. Уникальные особенности: Экологичный район с видом на Неву, отсутствие транзитного транспорта во дворах. Комплекс сочетает исторический шарм Васильевского острова с современными удобствами. Местоположение и транспорт Расположен в сердце Васильевского острова, в пешей доступности от набережной Невы, сада «Василеостронец», музея «Эрарта» и ледокола «Красин». Рядом Горный университет и другие достопримечательности. Транспорт: 2 минуты пешком до станции метро «Горный институт», 20 минут до «Василеостровской». Удобный выезд на ЗСД, общественный транспорт до центра города за 10-15 минут. Окружение: Развитая инфраструктура района — школы, детские сады, магазины, фитнес-центры и парки. Идеально для семей, молодых специалистов или тех, кто любит пешие прогулки по историческому Петербургу. По договоренности можем доукомплектовать квартиру необходимой техникой и мебелью. Аренда: 90 000 руб./мес. + коммунальные платежи (около 5 000 руб.). Залог: 40 000руб. Показ по договорённости. Уточняйте детали в переписке!







Move.ru - вся недвижимость России