

**Санкт-Петербург, Мебельная улица,  
45к2Д**

**40 000 ₽**

Санкт-Петербург, Мебельная улица, 45к2Д

Округ

[СПБ, Приморский район](#)

Улица

[улица Мебельная](#)

## Квартира

Количество комнат

1

Жилая площадь

12 м<sup>2</sup>

Площадь кухни

8 м<sup>2</sup>

Общая площадь

38.2 м<sup>2</sup>

Этаж

12/17

## Детали объекта

Тип сделки

Сдаю

Раздел

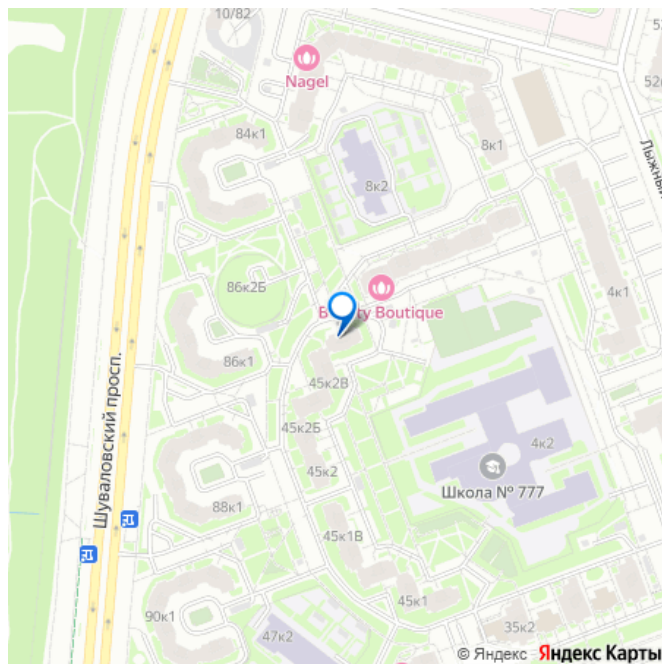
[Квартиры](#)

Тип балкона

лоджия

Тип санузла

для заметок



раздельный

Вид из окна

во двор

Ремонт

евро

Заселение с детьми

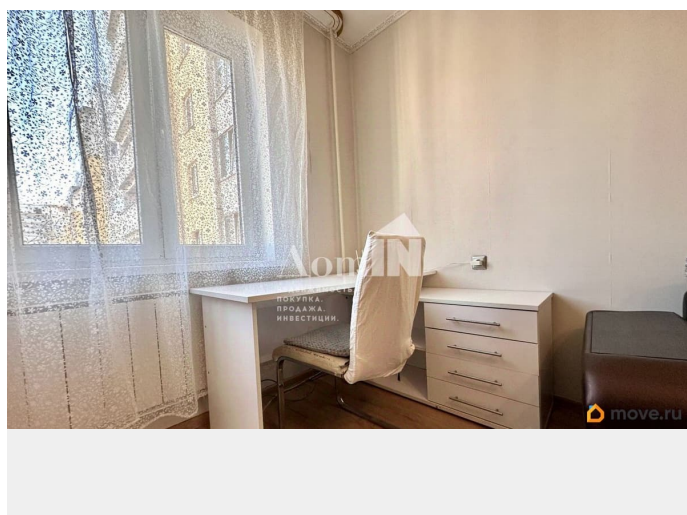
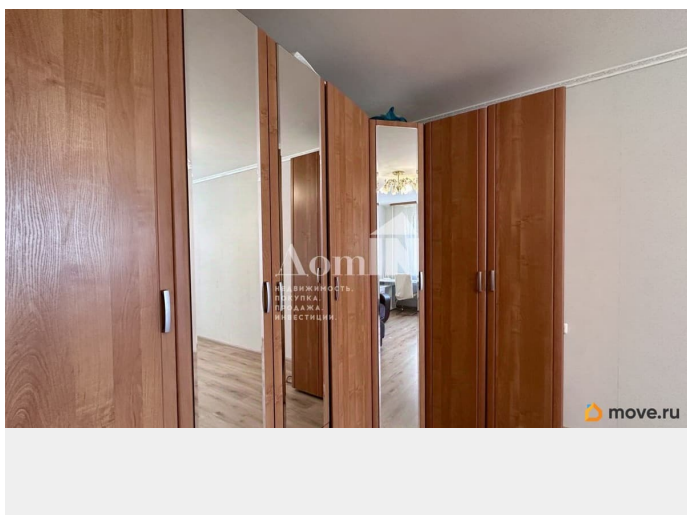
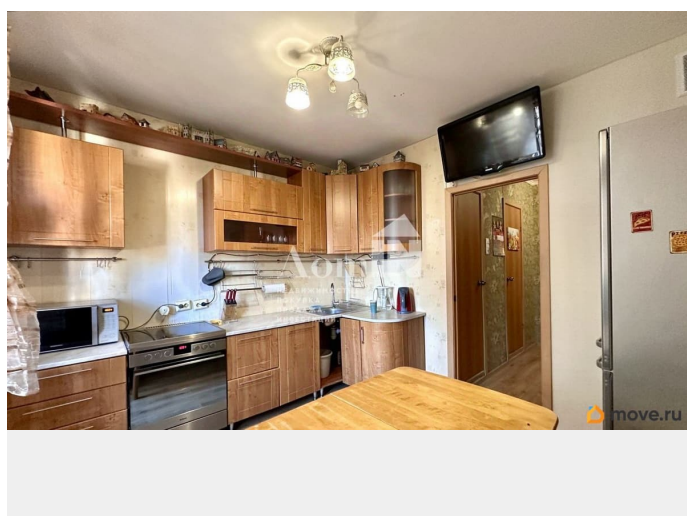
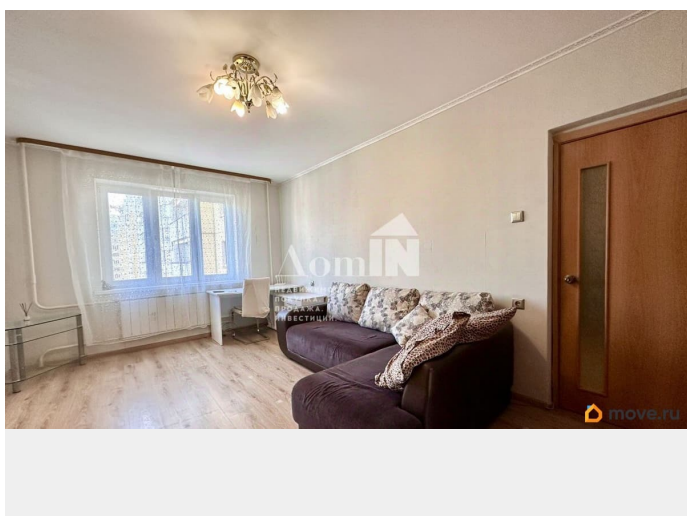
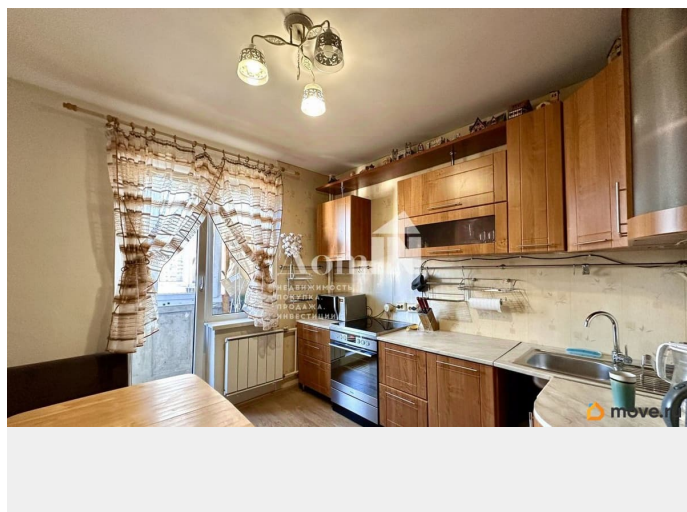
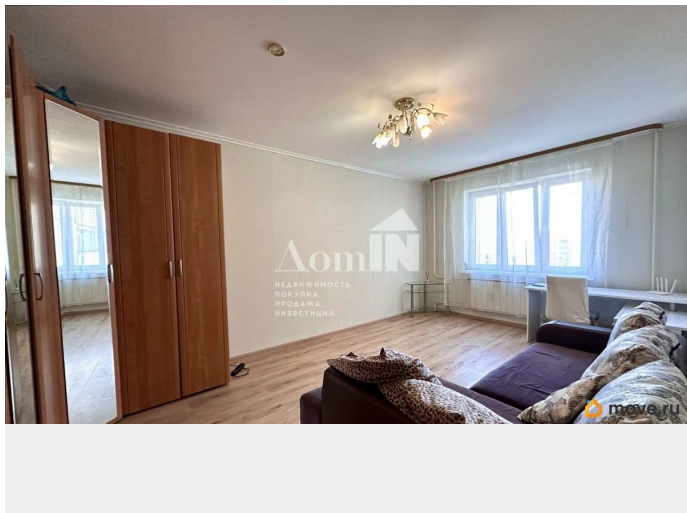
да

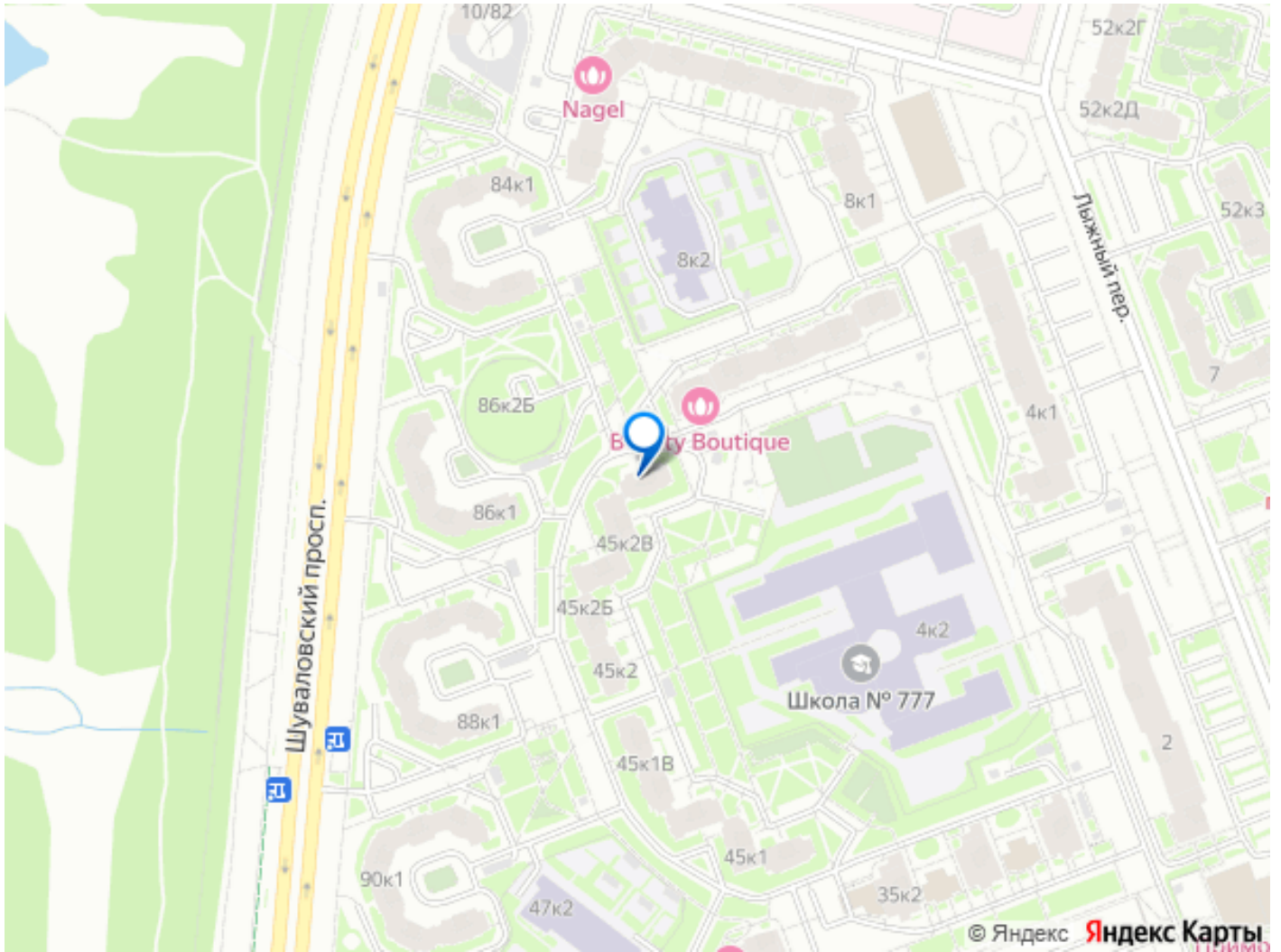
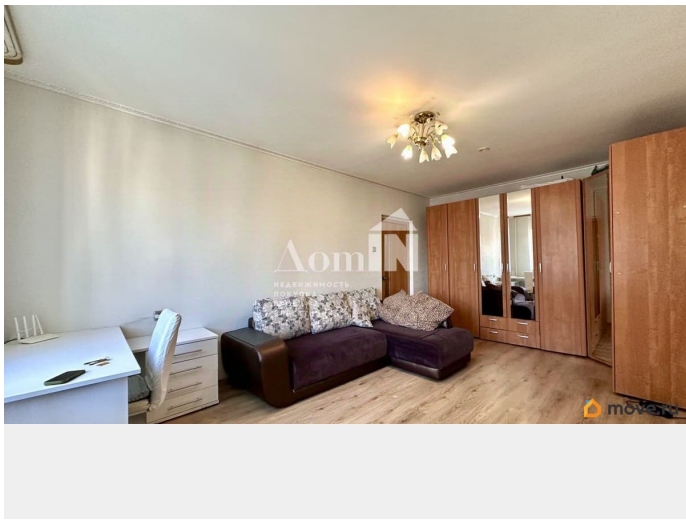
интернет, мебель, мебель на кухне, телевизор, стиральная машина, холодильник, лифт, парковка

## Описание

Арт. 134067906 Сдается в аренду уютная 1-комнатная квартира в шаговой доступности от станции метро «Беговая». Светлая, с удобной планировкой и всей необходимой мебелью: - Встроенная кухня с плитой, духовкой, микроволновкой, холодильником и обеденной зоной со столом и TV; - Отдельная спальня с раскладным двуспальным диваном, рабочим столом, вместительным шкафом; - Застекленная лоджия с видом в тихий двор; - Раздельный санузел с ванной и стиральной машиной; - Прихожая с шкафчиком и обувницей. Хороший дом с отличными отзывами и приятным контингентом. Чистая парадная, два лифта, на этаже холл, где можно хранить двухколесный транспорт. Во дворе школа, в доме поликлиника. Из окон парадной открывается вид на Лахтинский разлив - до озера и пляжа 10 минут прогулки. До метро около 20 минут ходьбы. У дома много супермаркетов, пекарен, пункты выдачи. Рядом так же знаменитая Лахта с прогулочным сквером, ПитерЛэнд, парк 300-летия с песчаным пляжем. +ку около 7.5-8. Залог можно разделить на 2 платежа. Пишите! Квартира уже свободна и ждет своих жильцов. Просмотр возможен по

предварительной договоренности.





Move.ru - вся недвижимость России