

Создано: 04.01.2026 в 10:26

Обновлено: 10.01.2026 в 13:59

Санкт-Петербург, Южное шоссе, 49к2

52 500 ₽

Санкт-Петербург, Южное шоссе, 49к2

Округ

[СПБ, Фрунзенский район](#)

Квартира

Количество комнат

1

Жилая площадь

20 м²

Площадь кухни

10.4 м²

Общая площадь

38.4 м²

Этаж

20/25

Детали объекта

Тип сделки

Сдаю

Раздел

[Квартиры](#)

Тип балкона

лоджия

Квартира в новостройке

да

Год сдачи

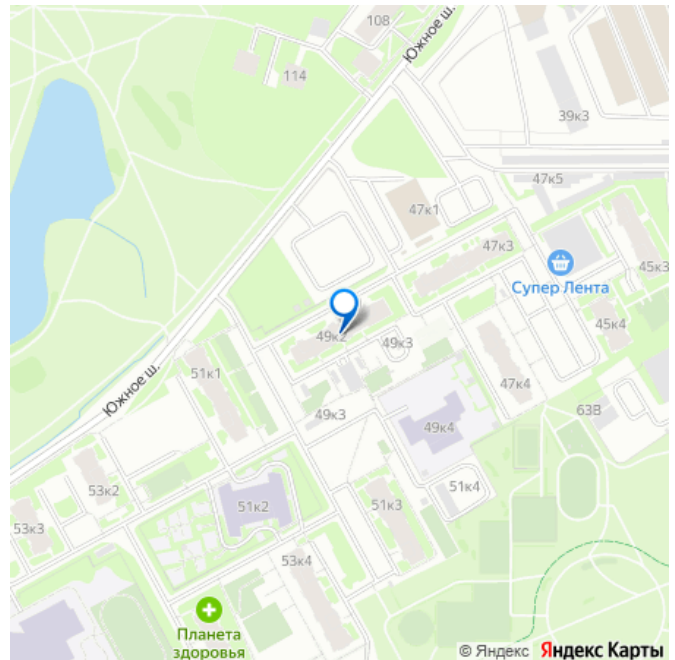
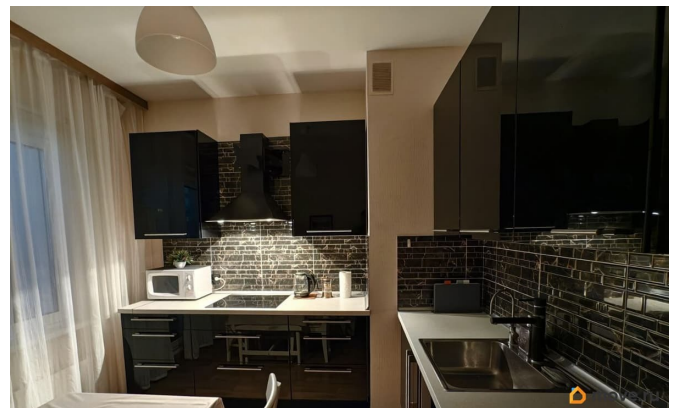
2017 г.

<https://spb.move.ru/objects/9287798287>

Собственник

**79118280831,7981280
0960**

для заметок

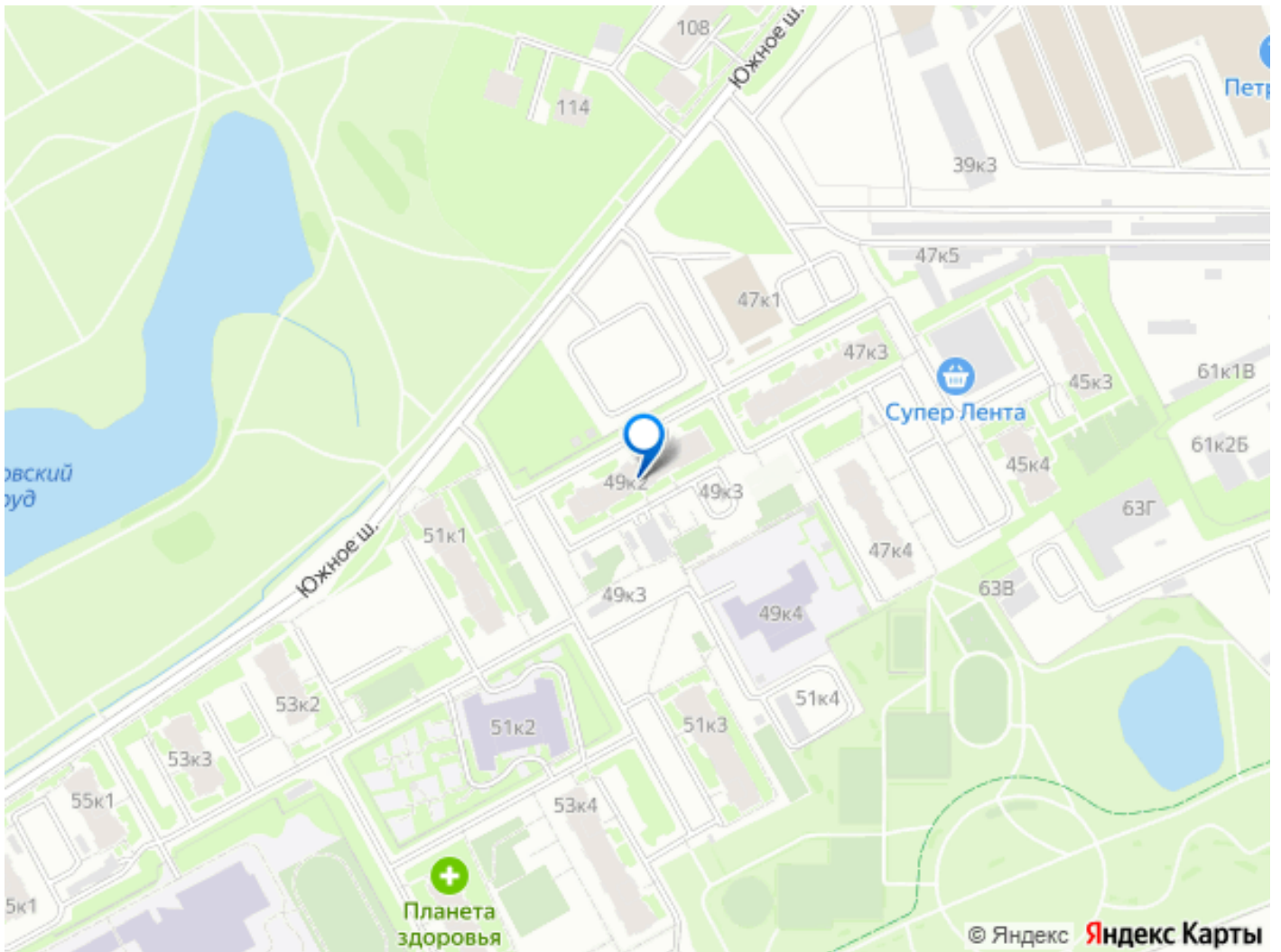
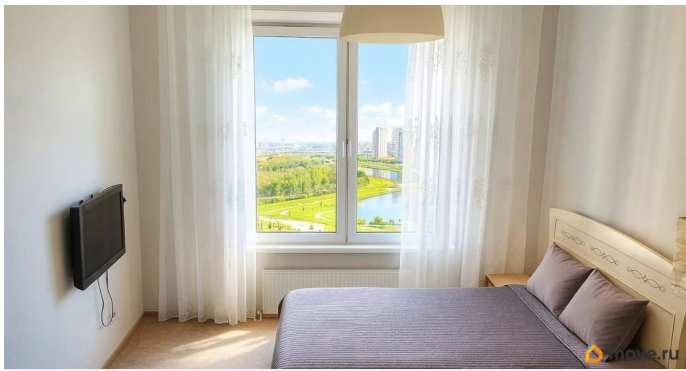


Описание

СВЕТЛАЯ, ТИХАЯ, ВИДОВАЯ КВАРТИРА В ЖК «СОФИЯ» в ФРУНЗЕНСКОМ РАЙОНЕ В 8 МИНУТАХ ОТ МЕТРО (см. фото в описании).
Без посредников и БЕЗ КОМИССИИ. ОТ СОБСТВЕННИКА! РИЭЛТОРЫ и ЛИЦА ИЩУЩИЕ «РОДСТВЕННИКАМ», С ПРЕДЛОЖЕНИЕМ КАКОЙ-ЛИБО ТОРГА - АВТОМАТОМ ДОБАВЛЯЮТСЯ В ЧЕРНЫЙ СПИСОК!!!
ТРЕБОВАНИЯ К АРЕНДАТОРАМ: - Никакой живности!!! - Аренда ТОЛЬКО на длительный срок, другое не приемлемо!!! - Каждый вариант арендаторов рассматривается индивидуально. ЦЕНА + 100% Залог + КУ О КВАРТИРЕ: - Счетчики отопления позволят регулировать тепло и соответственно цену за предоставление тепла зимой. - Фильтры под дополнительный кран питьевой воды «Аквафор» - Вместительный шкаф ИКЕА. - Стиральная машина. - Холодильник. - Варочная поверхность. - Утюг. - Микроволновая печь - Интернет. - Двухспальная кровать - Сушилка - Гладильная доска - Телевизор - Пылесос - Гостевой диван превращающий в кровать - Во дворе стоит подстанция по нагреву воды для ЖК София, поэтому воду горячую не отключают. МЕСТОПОЛОЖЕНИЕ: - Квартира видовая. Вид из всех окон прямо на парк пожарников (водоемы и парк с футбольными полями, теннисным кортом и др.). Никаких препятствия для обзора за счет. - Несмотря на близость к ключевым трассам города, окна выходят на парк и в квартире очень тихо. - Ровно в 8 минутах пешком - метро «пр. Славы» - В 5 километрах по прямой заезд/съезд КАД. - В 15 км аэропорт Пулково. - Рядом торговые центры, кинотеатры и

тренажёрные залы, детские сады, школа . -
Широкая транспортная доступность
(автобусы, трамваи, троллейбусы, метро) - 6
остановок метро одной ветки до центра
города (Невский проспект)





Move.ru - вся недвижимость России