

Создано: 04.02.2026 в 14:49

Обновлено: 04.02.2026 в 15:34

<https://spb.move.ru/objects/9288940242>

Галина Светлова, Частный маклер

79119733604

**Санкт-Петербург, проспект Наставников,
41К1**

55 600 ₽

Санкт-Петербург, проспект Наставников, 41К1

Округ

[СПБ, Красногвардейский район](#)

Улица

[проспект Наставников](#)

Квартира

Количество комнат

1

Высота потолков

2.67 м

Жилая площадь

19 м²

Площадь кухни

12 м²

Общая площадь

38.4 м²

Этаж

11/16

Детали объекта

Тип сделки

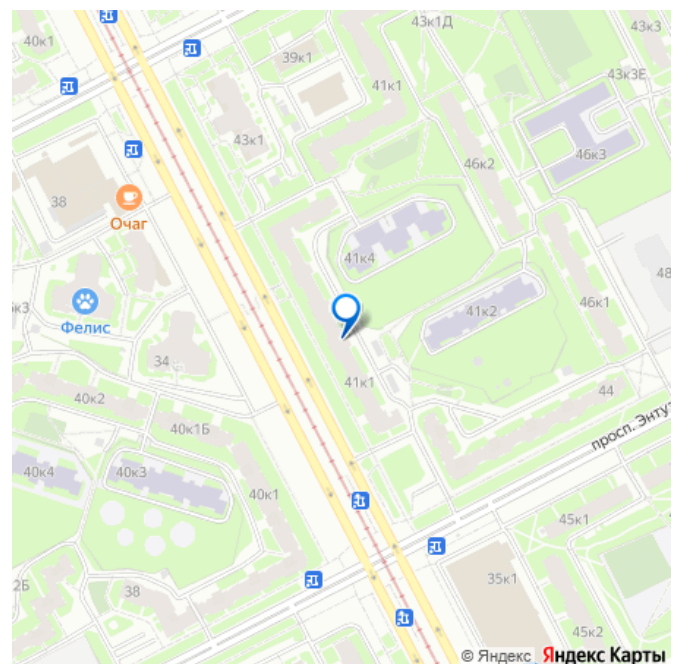
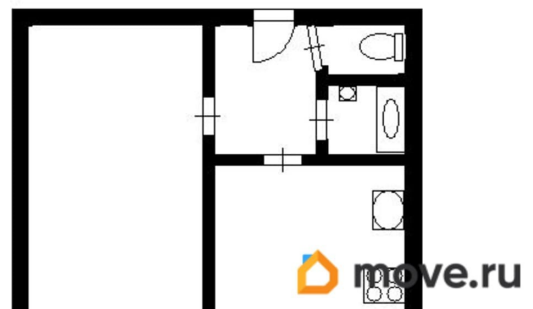
Сдаю

Раздел

[Квартиры](#)

Тип балкона

для заметок



лоджия

Тип санузла

раздельный

Вид из окна

на улицу

Ремонт

евро

Заселение с детьми

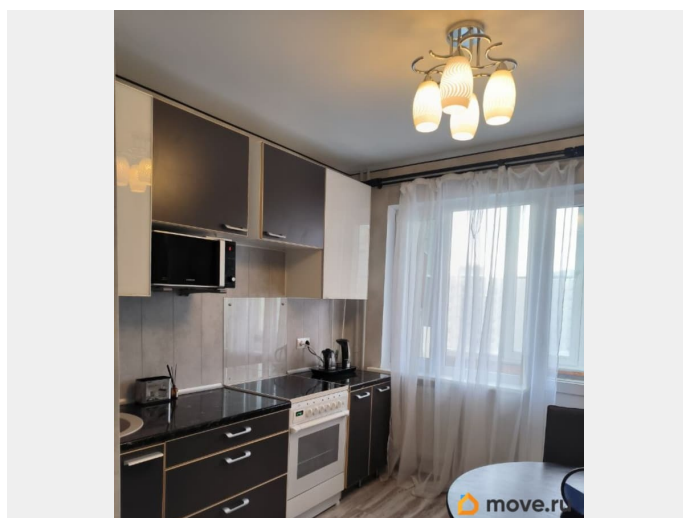
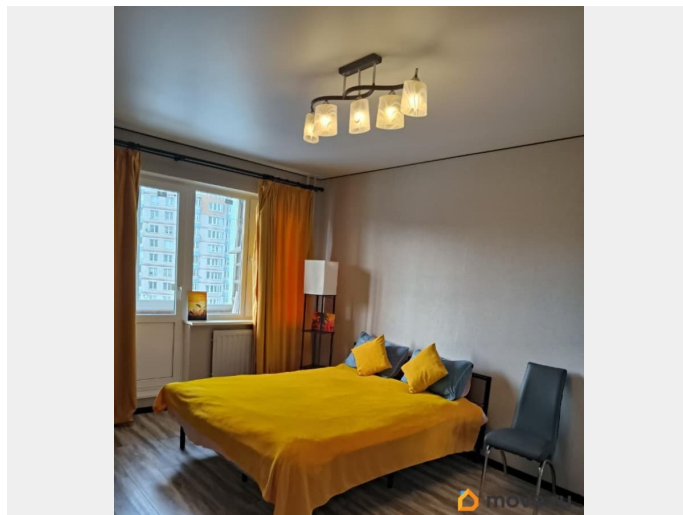
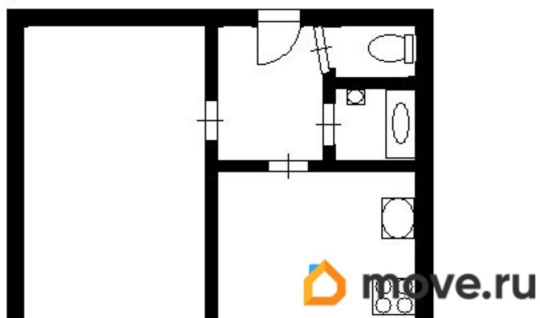
да

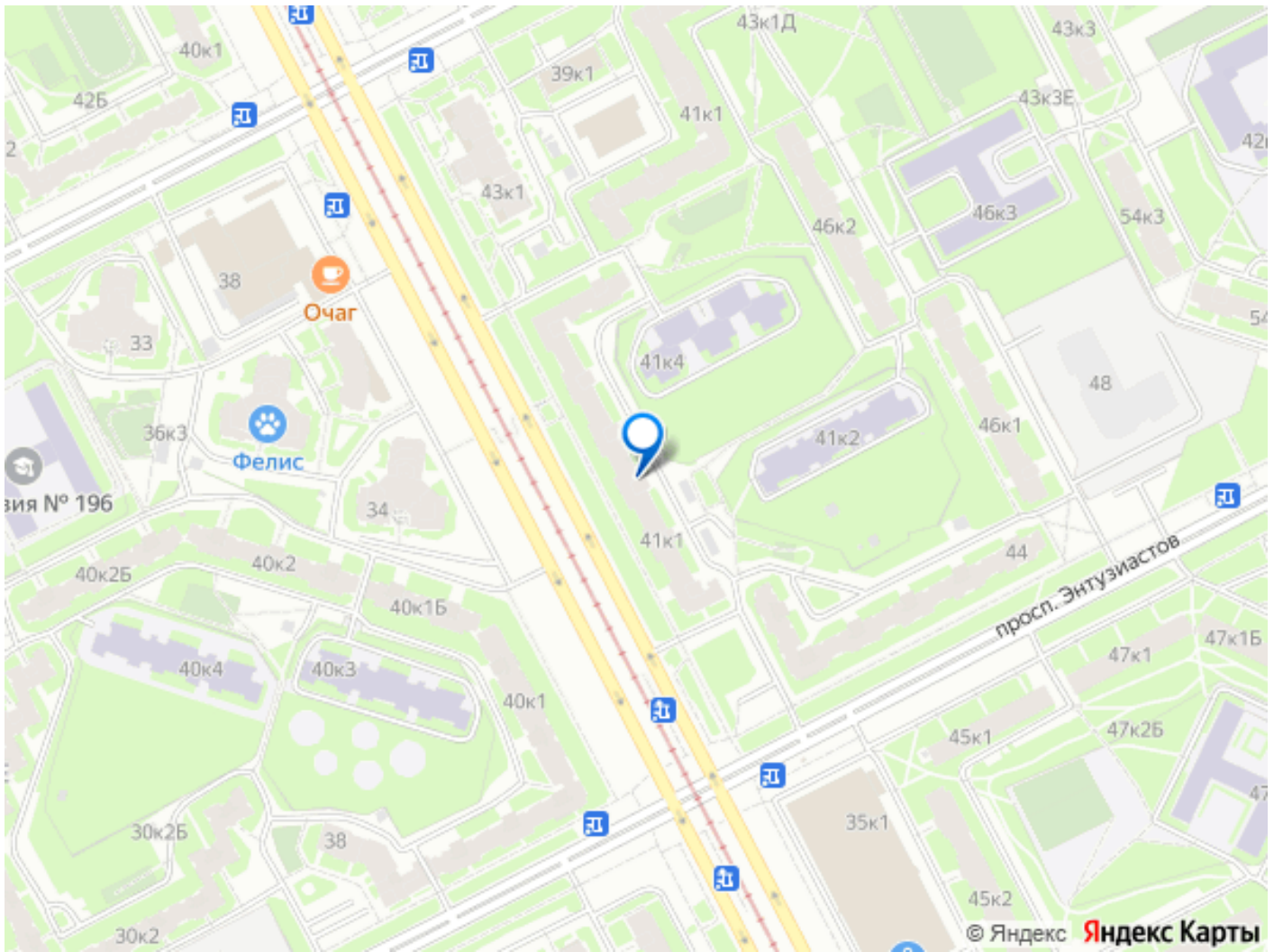
интернет, мебель, мебель на кухне, телевизор, стиральная машина, холодильник, лифт, парковка

Описание

Сдается уютная однокомнатная квартира в аренду. Площадь квартиры — 38.4 кв. м, расположена на 11 этаже 16-этажного дома. Дом построен в 1984 году и находится в районе станции метро Ладожская — всего 7 минут на автомобиле. Квартира с евроремонтом и отличным интерьером. Жилая площадь составляет 19 кв. м, кухня — 12 кв. м. В квартире есть вся необходимая техника: холодильник, телевизор, стиральная машина. Мебель расположена как на кухне, так и в комнате. Санузел раздельный, с ванной. Окна выходят на улицу, а с лоджии открывается приятный вид. Высота потолков — 2.67 метра, что добавляет ощущение пространства. Дом оборудован пассажирским и грузовым лифтами, есть пандус для удобства передвижения. Наземная парковка позволяет без труда оставить автомобиль рядом с домом. В районе развитая инфраструктура: множество школ, детских садов, клиник и магазинов. Все необходимое для комфортной жизни находится в шаговой доступности. Условия аренды: требуется

зalog и предоплата. Коммунальные услуги оплачиваются отдельно. Квартира готова к заселению, подходит для проживания одного или двух человек. Записывайтесь на просмотр, чтобы лично оценить все преимущества этой квартиры!





Move.ru - вся недвижимость России