

🕒 Создано: 23.08.2025 в 20:19

🔄 Обновлено: 05.04.2026 в 20:44

**Собственник**

**79811908213**

**Санкт-Петербург, улица Плесецкая, 24**

**48 000 ₽**

Санкт-Петербург, улица Плесецкая, 24

Округ

[СПБ, Приморский район](#)

Улица

[улица Плесецкая](#)

### Квартира

Количество комнат

1

Жилая площадь

12 м<sup>2</sup>

Площадь кухни

15 м<sup>2</sup>

Общая площадь

38.5 м<sup>2</sup>

Этаж

11/17

### Детали объекта

Тип сделки

Сдаю

Раздел

[Квартиры](#)

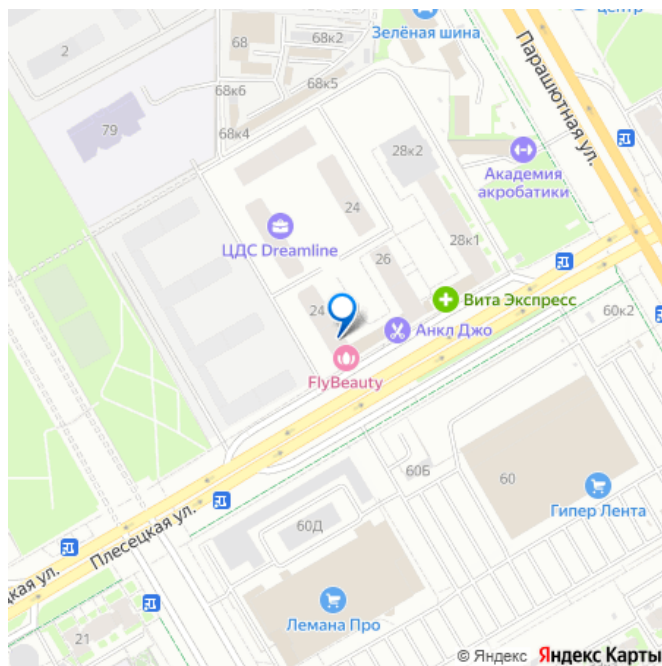
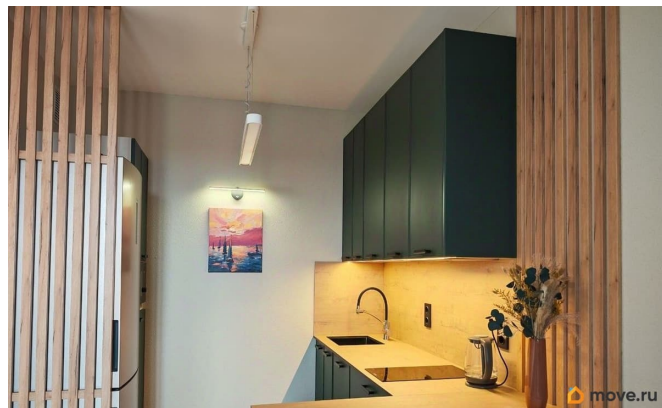
Тип балкона

лоджия

Тип санузла

совмещенный

для заметок



Ремонт

дизайнерский

Квартира в новостройке

да

Год сдачи

2025 г.

Заселение с детьми

да

интернет, мебель, мебель на кухне, стиральная машина,  
холодильник, лифт, парковка

## Описание

Сдам новую квартиру в ЖК Дримлайн у парка и будущего метро Каменка. Сдаётся просторная квартира с кухней-гостиной и изолированной спальней. Есть вся необходимая новая мебель и техника.

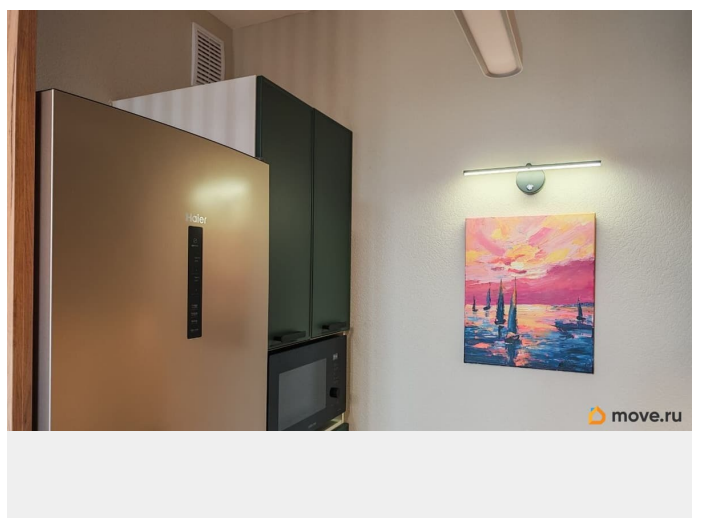
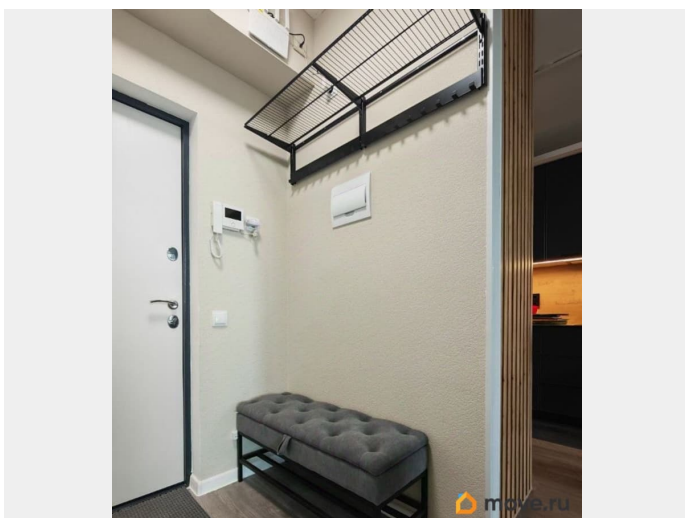
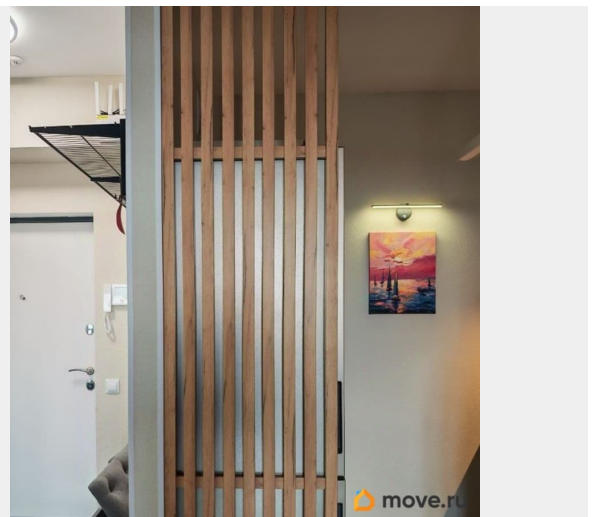
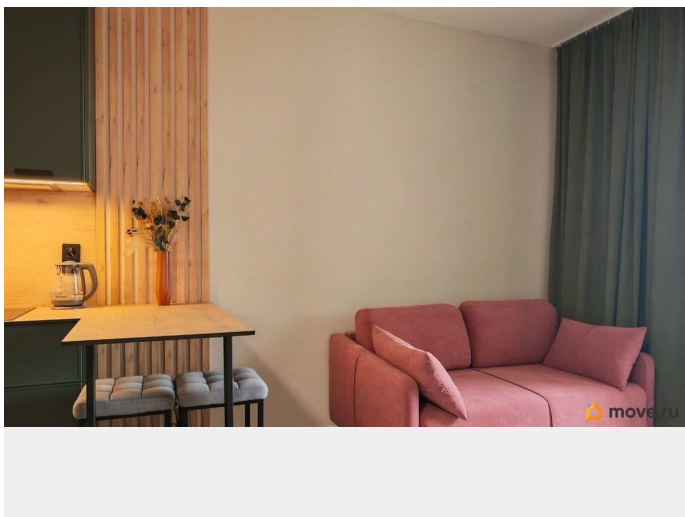
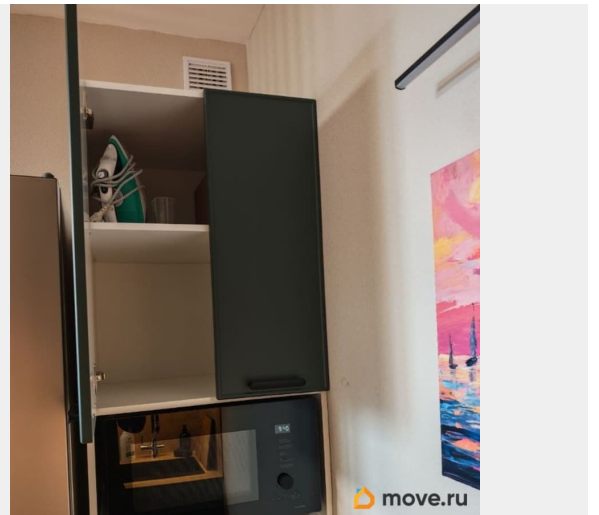
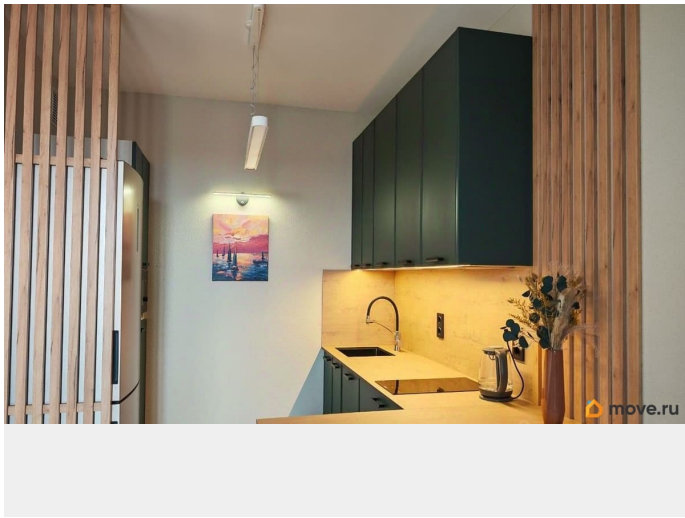
Квартира в новом жилом комплексе Дримлайн. Идеально для спокойной жизни! Всё самое нужное — в шаговой доступности: Для повседневных дел: Супермаркеты Лента, ВкусВилл, Магнит, гипермаркет Леруа Мерлен и МФЦ. Для отдыха на природе: Шуваловский карьер (чистое озеро), парк «Город Мастеров», Юнтоловский лесопарк и Новоорловский заказник. Для кофе и прогулок: Уютные кофейни и булочные рядом. Транспорт: Развитое автобусное сообщение до м. Комендантский проспект, Пр. Просвещения, Удельная и других.

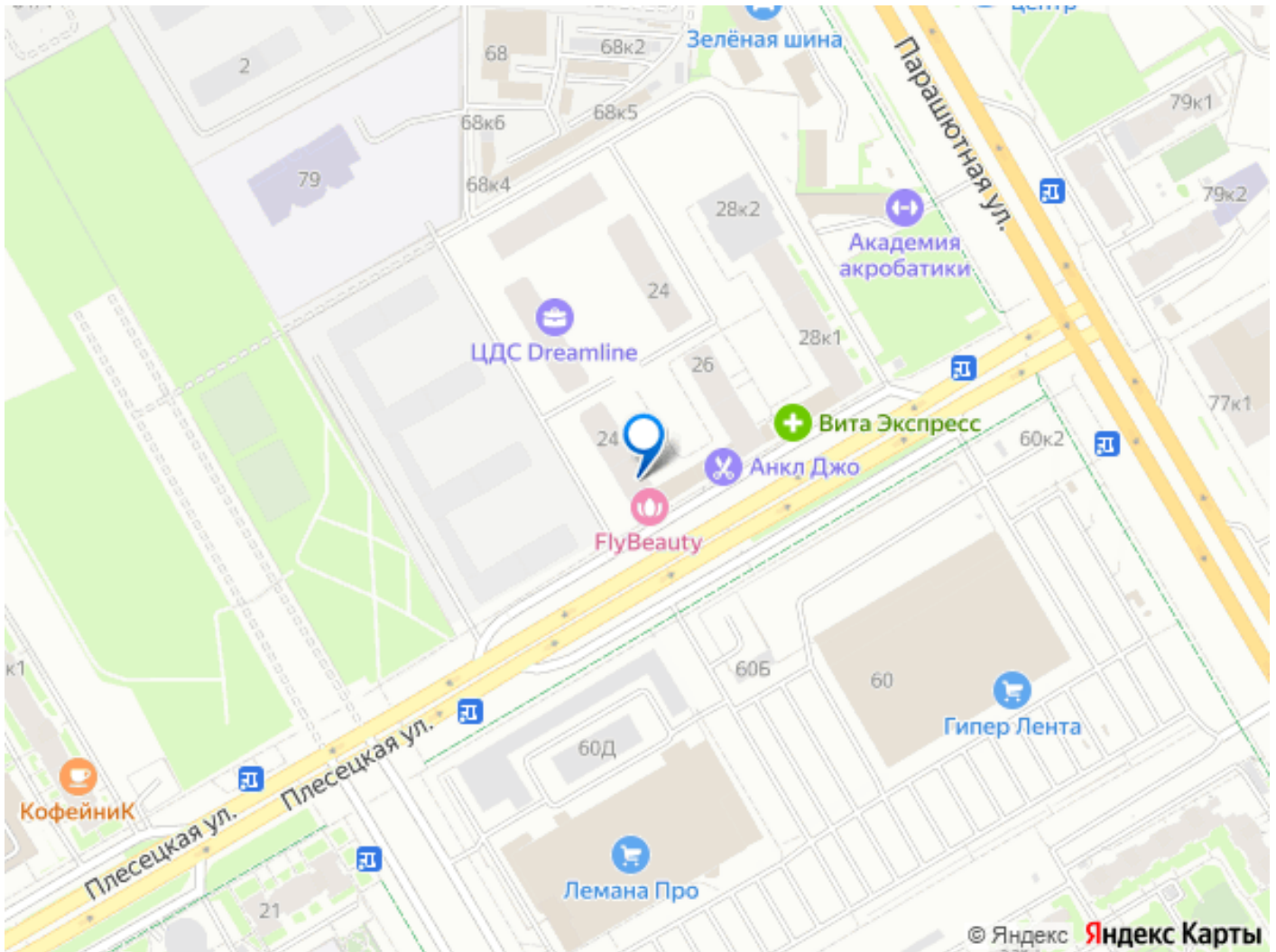
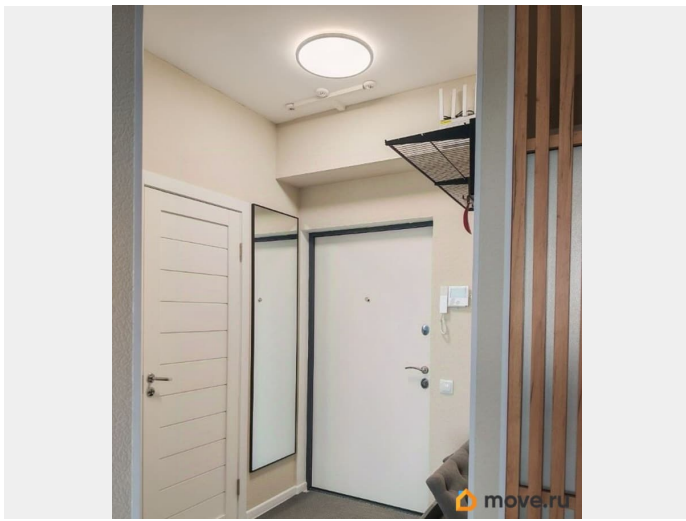
Строится станция метро Каменка всего в 10 минутах ходьбы! О доме - закрытый ухоженный двор без машин, детская площадка для игр, удобная гостевая парковка. О квартире: Прихожая: Вместительная система хранения для одежды и обуви. Кухня: Функциональный

гарнитур, современная техника (индукционная варочная панель, СВЧ с функцией духовки и пароконвектомата, чайник, посудомоечная машина, очень большой холодильник), обеденный стол.

Спальня: Комфортная двуспальная кровать с ортопедическим матрасом и большой шкаф для вещей, утюг. Гостиная: Удобный диван для отдыха с трансформацией в полноценное спальное место 140 см шириной. Лоджия: Уютное место для отдыха с искусственной травой и качелями. Санузел: Стиральная машина, современная сантехника, стильная отделка, всё необходимое. Условия: Цена: 48 000 руб./мес. + коммунальные платежи. Залог: 48 000 руб. Срок: Длительная аренда (от 1 года). Предпочтение: Некурящим арендаторам без животных. Для договора: потребуется паспорт РФ. Сравнивая с другими предложениями в этом же районе, пожалуйста обратите внимание на следующие нюансы: Такого качества ремонт. Мы делали его для себя: идеальная чистовая отделка, умное освещение Yeelight с управлением со смартфона и Алисой, розетки, выверенные до сантиметра для удобства расстановки мебели. Полностью продуманный интерьер под ключ. Вам не придется докупать даже мелочи. Всё уже есть: от посуды и постельного белья до техники и стильных деталей. По-настоящему оборудованную кухню. Не просто плита и холодильник, а полный комплект техники (посудомоечная машина, индукционная варочная панель, супер СВЧ, которая умеет все и немного больше) и функциональный гарнитур с удобной барной столешницей. Уникальную лоджию-оазис с искусственной травой и подвесными качелями — готовое место для отдыха с загородным настроением. Такого соседства с природой. Прямо из окна

— загородный вид и потрясающие Питерские закаты, а в 5 минутах ходьбы — парки, лесопарк и собственное озеро (Шуваловский карьер) для купания. Вы не тратите время на поиски и докупки — вы просто заезжаете и начинаете жить с комфортом!





Move.ru - вся недвижимость России