

🕒 Создано: 02.04.2026 в 11:27

Обновлено: 02.04.2026 в 11:16

**Собственник**

**79111918374**

**Санкт-Петербург, улица Крыленко, 36к2**

**12 000 ₽**

Санкт-Петербург, улица Крыленко, 36к2

Округ

[СПБ, Невский район](#)

Улица

[улица Крыленко](#)

### Квартира

Количество комнат

1

Жилая площадь

10.1 м<sup>2</sup>

Площадь кухни

13 м<sup>2</sup>

Общая площадь

38.7 м<sup>2</sup>

Этаж

9/18

### Детали объекта

Тип сделки

Сдаю

Раздел

[Квартиры](#)

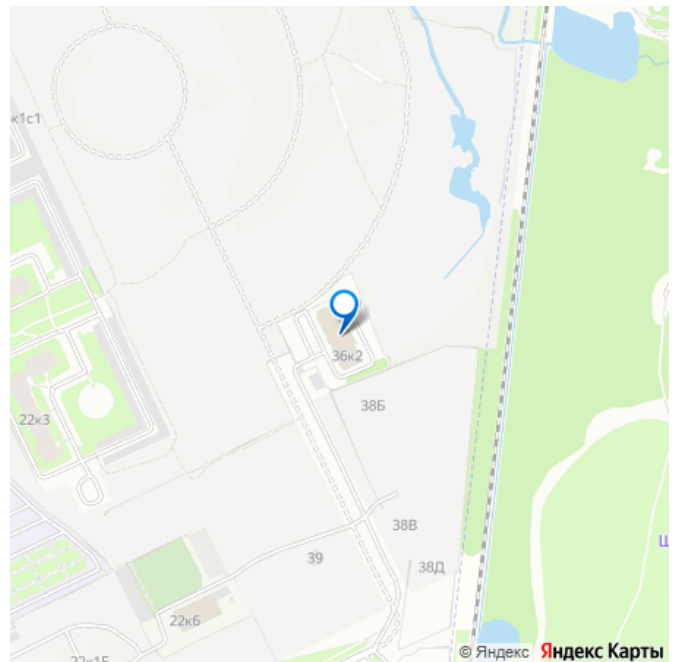
Тип балкона

балкон

Тип санузла

совмещенный

для заметок



Вид из окна

на улицу

Ремонт

без ремонта

Квартира в новостройке

да

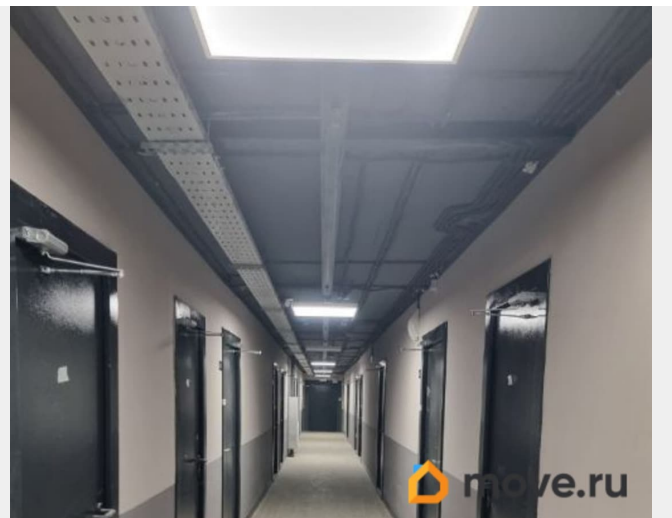
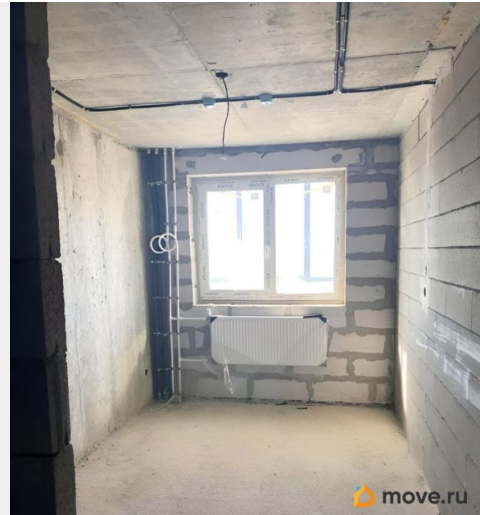
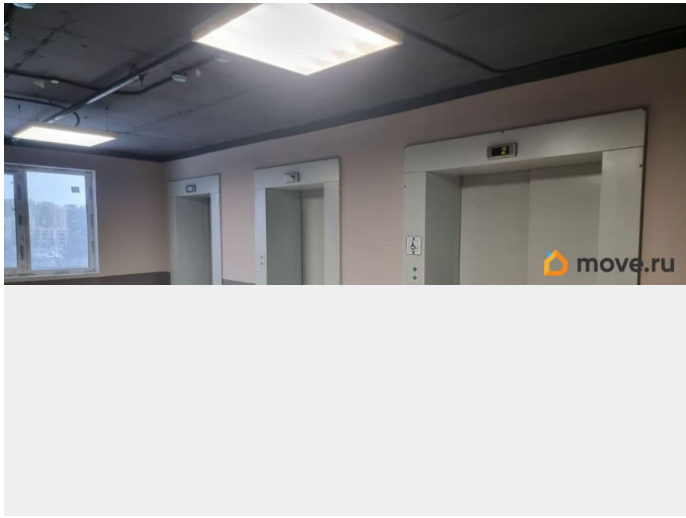
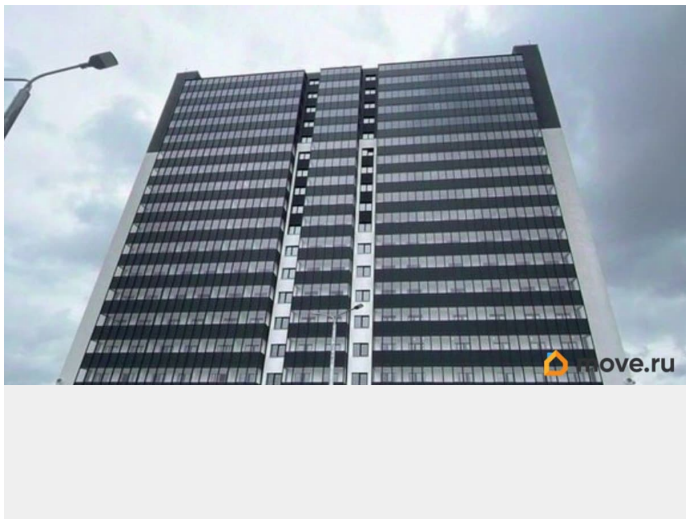
Год сдачи

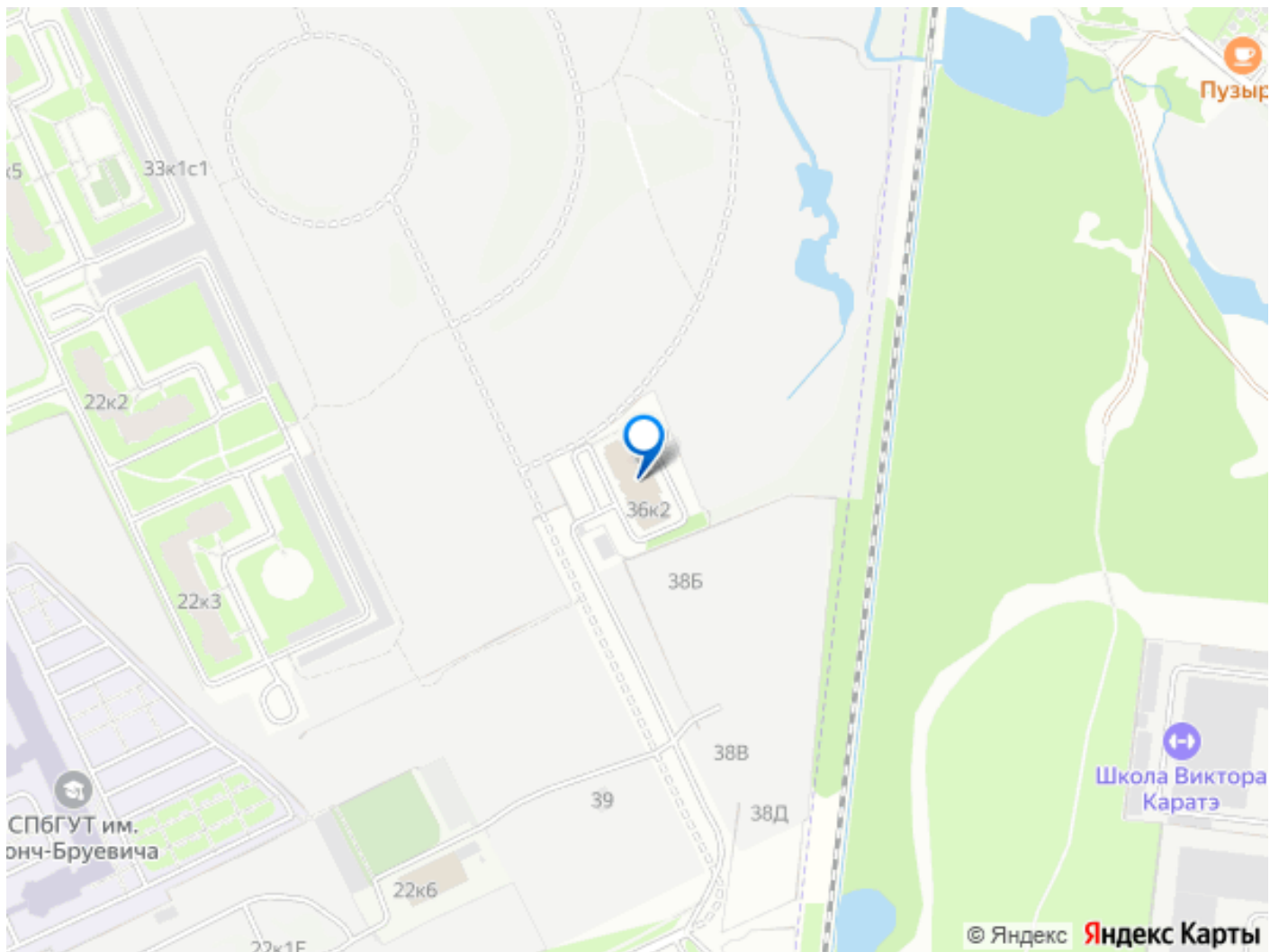
2025 г.

лифт, парковка

## Описание

Сдается без ремонта. Под склад, хранение (главное, не портящихся продуктов, итд). Есть отопление, электричество, по желанию вода (нужна разводка, согласуем). Сдается за коммунальные услуги ЖКХ (квитанции) + счетчики. Ориентировочно 7-8т.р. В объявлении меньше 12 000т. р. не дает поставить цену. В самом сердце дома (9 из 18 этажей и по самой середине дома) , сдается 1к.квартира, без ремонта. 6-мтеровый балкон, в длину всей квартиры. Вид на Бонч-Бруевич. Это отдельная третья выделенная зона!) На первом этаже коммерции уже работают пункты выдачи Ozon Wildberries. Локация. -14 минут пешком до метро «Улица Дыбенко» - 10 км до выезда на КАД - До центра города — около 30 минут. - супермаркеты («Лента», «Окей», Spar и др.) - ТРЦ Мега Дыбенко - кинотеатры, кафе, спорткомплексы - парки Есенина и Оккервиль, зелёные зоны - аптеки В конце 2027г. достраивает ЛСР И RBI свои объекты, будет построена школа и садик, так же по проекту, должен буден продлен Товарищеский пр. до нашего ЖК.





Move.ru - вся недвижимость России