

🕒 Создано: 25.01.2026 в 14:53

Обновлено: 25.01.2026 в 14:53

<https://spb.move.ru/objects/9288334526>

Собственник

79111470549

**Санкт-Петербург, набережная Макарова,
60**

87 000 ₽

Санкт-Петербург, набережная Макарова, 60

Округ

[СПБ, Василеостровский район](#)

Квартира

Количество комнат

1

Общая площадь

38.8 м²

Этаж

8/11

Детали объекта

Тип сделки

Сдаю

Раздел

[Квартиры](#)

Квартира в новостройке

да

Год сдачи

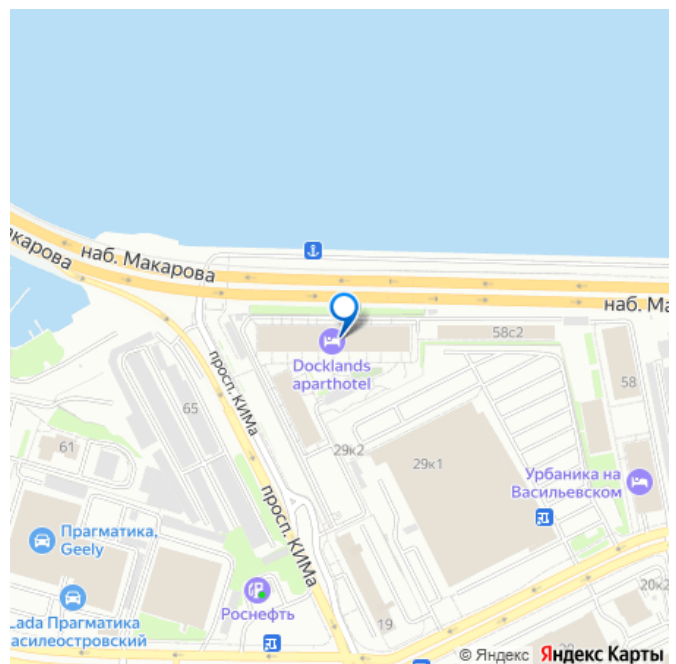
2018 г.

лифт, парковка

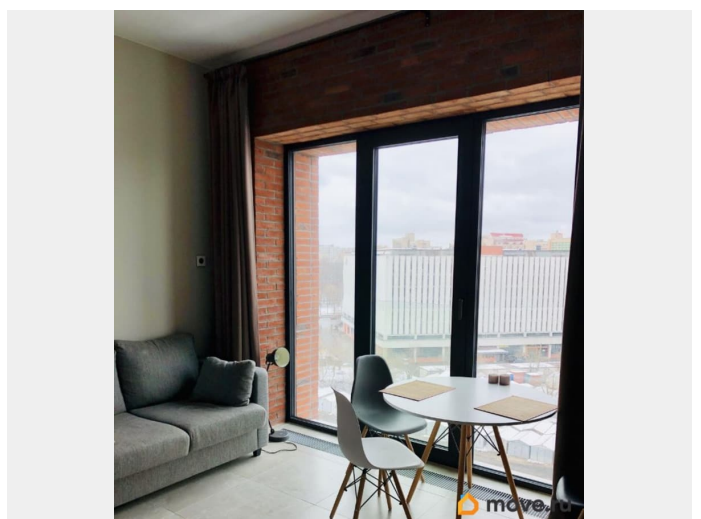
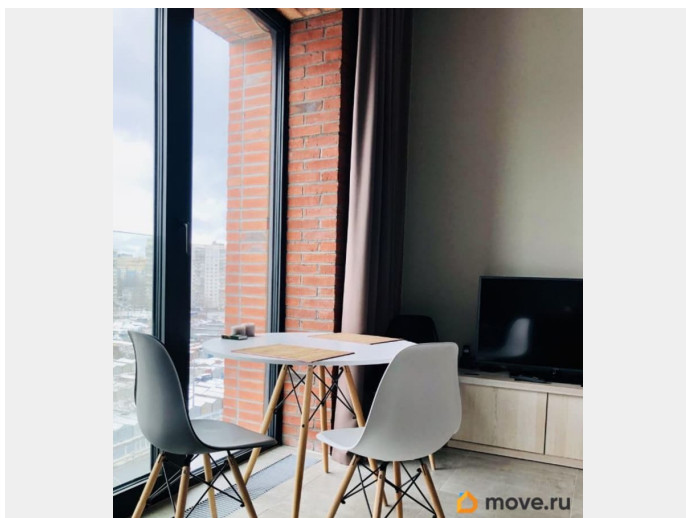
Описание

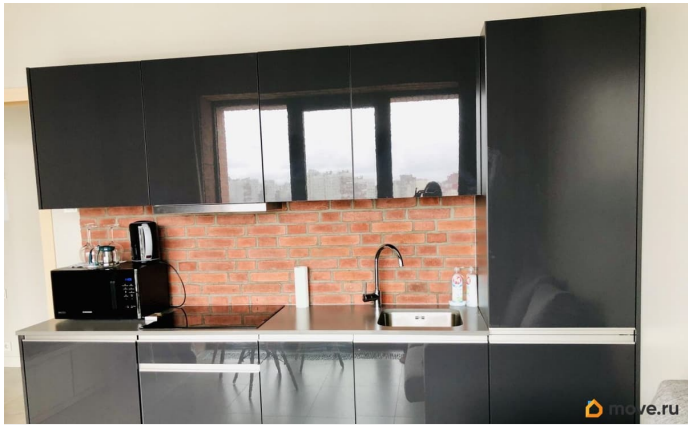
Апартаменты находятся на Васильевском острове в современном комплексе Docklands, выполнены в стиле лофт с частичной видом

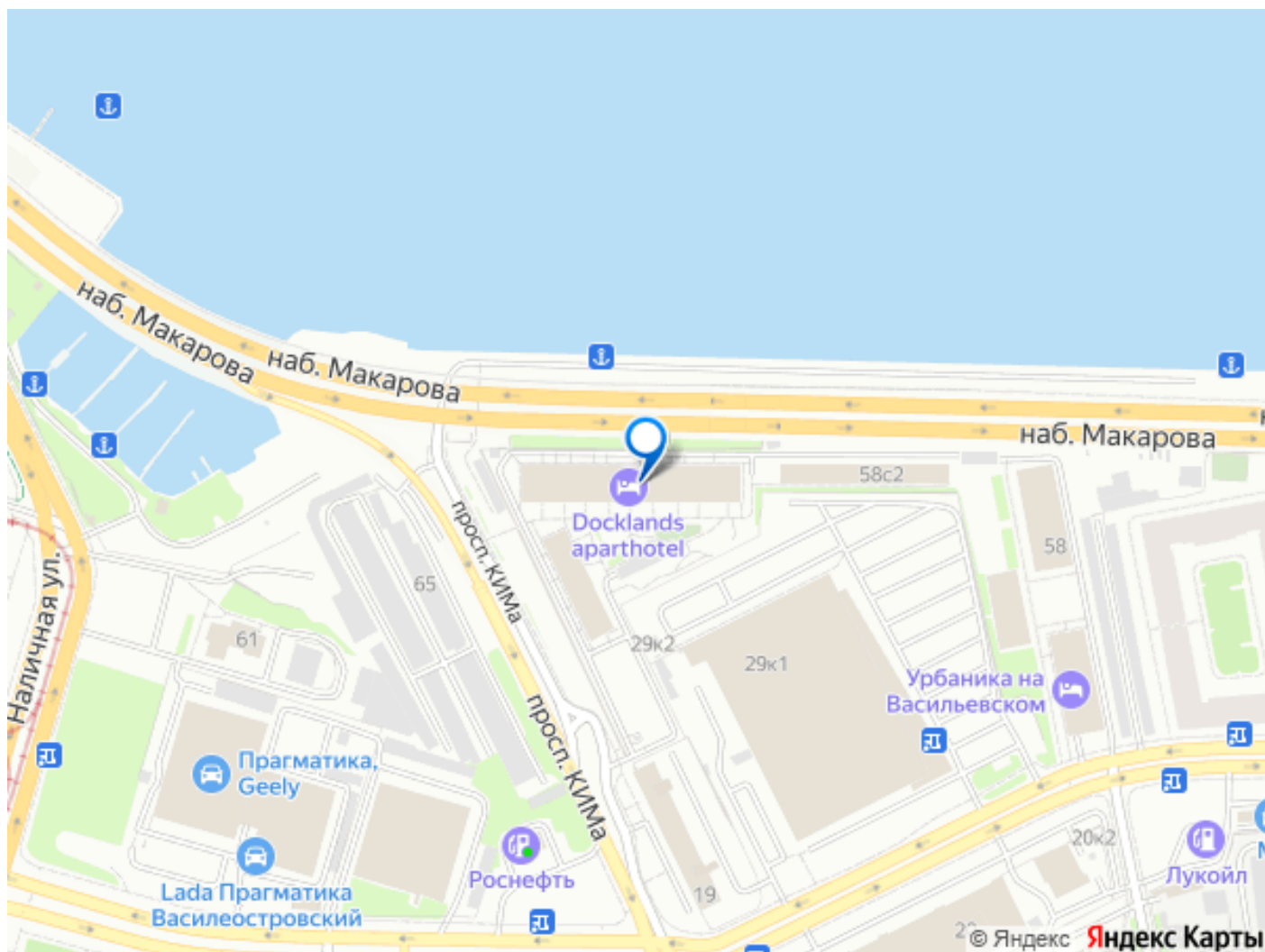
для заметок



на Неву, Лахта-центр, Стадион «Санкт-Петербург». Панорамные окна. Высота потолков 3,1 м. Апартаменты оборудованы кухней-гостиной с раскладным диваном, спальней с гардеробной. Wi-Fi, кабельное телевидение. На кухне, прихожей и санузле теплые полы. В доме установлена встроенная система кондиционирования. В наличии вся необходимая бытовая техника, в том числе посудомоечная машина, стиральная машина, микроволновая печь, чайник, утюг. Также имеется комплект посуды, постельное белье и полотенца. Закрытая, огороженная территория, работает ресторан, фитнес-клуб. Красивый зеленый двор с локациями для отдыха. Рядом гипер-маркет «Лента». Метро «Приморская» в пешей доступности. В нескольких минутах съезд и заезд на ЗСД, На автомобиле до Эрмитажа 15 минут, до аэропорта «Пулково» 30 минут. Дополнительно есть возможность аренды паркинг места в подземном паркинге. Арендатор дополнительно оплачивает коммунальные платежи, включая Ростелеком. Курение строго запрещено. В апартаментах установлены датчики







Move.ru - вся недвижимость России