

🕒 Создано: 29.07.2024 в 21:18

🔄 Обновлено: 06.04.2026 в 21:33

Агент

79643936433

31 000 ₺

Округ

[СПБ, Пушкинский район](#)

для заметок

Квартира

Количество комнат

1

Высота потолков

2.7 м

Жилая площадь

18.4 м²

Площадь кухни

10.1 м²

Общая площадь

38.8 м²

Этаж

9/10



Детали объекта

Тип сделки

Сдаю

Раздел

[Квартиры](#)

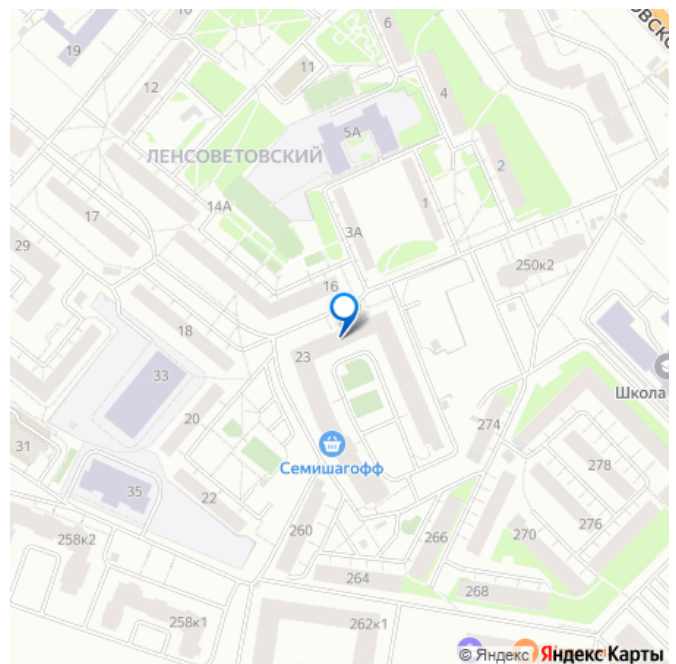
Тип балкона

балкон

Тип санузла

раздельный

Ремонт



евро

Квартира в новостройке

да

Год сдачи

2020 г.

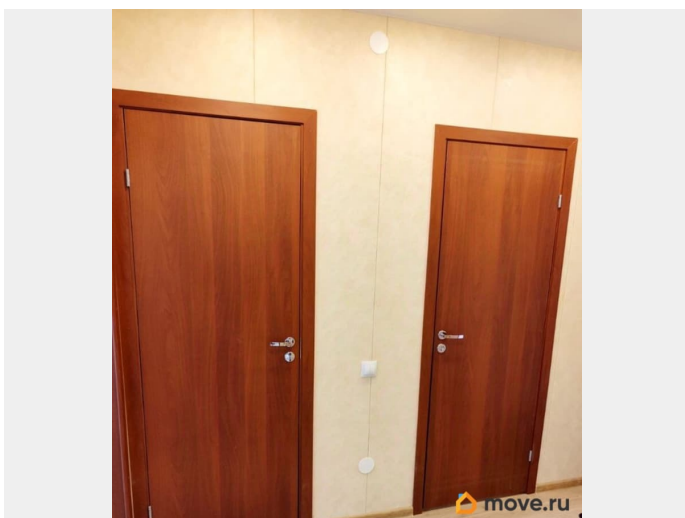
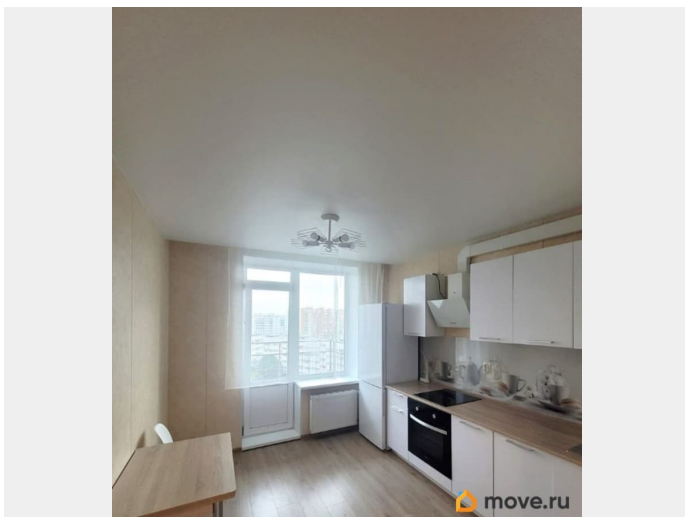
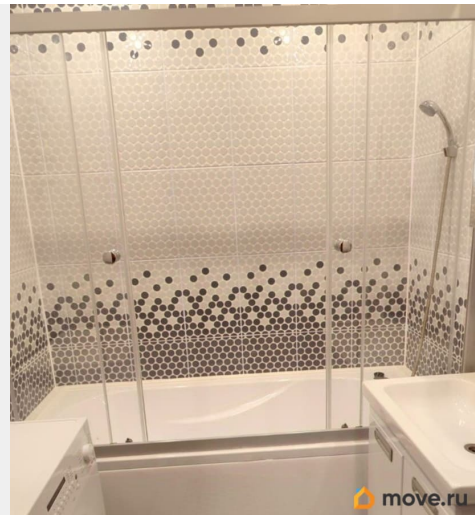
мебель, мебель на кухне, стиральная машина, холодильник,
лифт, парковка

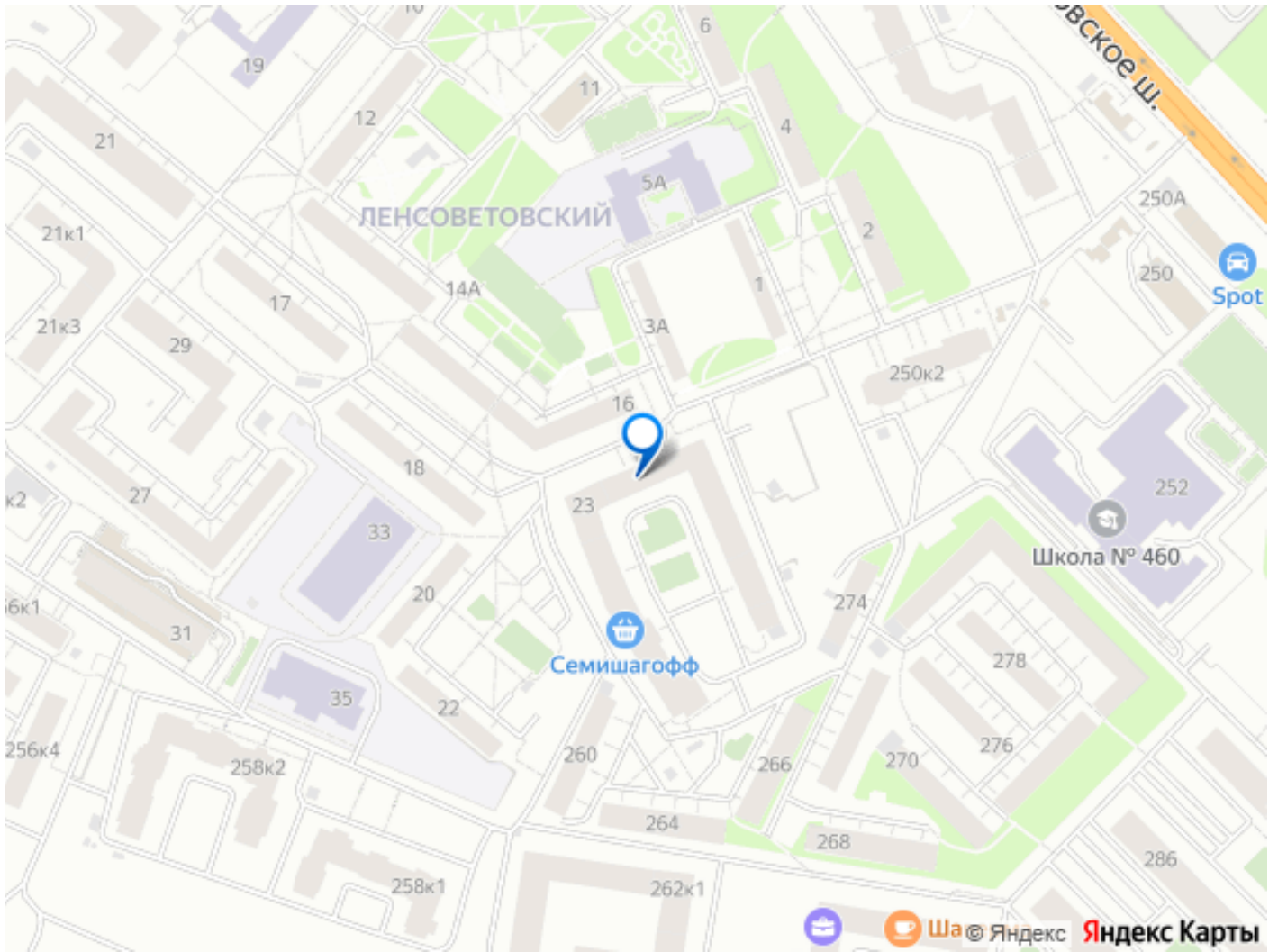
Описание

Сдаётся однокомнатная квартира общей площадью 38.8 кв.м. на 9-м этаже 10-этажного монолитного дома, построенного в 2020 году. Квартира расположена по адресу: Санкт-Петербург, пос. Шушары, территория Ленсоветовский, 23. Без детей и животных. В квартире сделан современный евроремонт. Кухня 10 кв. м, комната 18,5 кв.м. Есть вся необходимая мебель и новая техника (на кухне холодильник, духовой шкаф, варочная панель, вытяжка, в ванной комнате - стиральная машина). Санузел отдельный. Дом оборудован как пассажирским, так и грузовым лифтом. На территории дома предусмотрена наземная парковка, всегда найдётся место для автомобиля. В шаговой доступности от дома находятся магазины. Хорошо развитая инфраструктура района позволит вам быстро добраться до всех необходимых объектов и экономить время на поездках. До метро «Звездная» или «Купчино» можно добраться за 20 - 25 минут. Максимальное число проживающих - 2 человека. Аренда квартиры оформляется по договору. Аренда с залогом и предоплатой. Все условия обсуждаются индивидуально. Квартира сдаётся напрямую от собственника, что позволит сэкономить на комиссии. КУ оплачивается отдельно. При въезде оплата 1-

го месяца + залог. Курение в квартире запрещено. Звонить по будням после 18 часов, или пишите сообщение. -----

Примечание: у собственника могут быть дополнительные пожелания к жильцам - обсудите их в чате или по телефону





Move.ru - вся недвижимость России