

Создано: 29.01.2026 в 12:10

Обновлено: 29.01.2026 в 10:53

**Санкт-Петербург, проспект
Авиаконструкторов, 44К2**

45 000 ₽

Санкт-Петербург, проспект Авиаконструкторов, 44К2

Округ

[СПБ, Приморский район](#)

Улица

[проспект Авиаконструкторов](#)

Квартира

Количество комнат

1

Высота потолков

2.65 м

Жилая площадь

26.9 м²

Площадь кухни

10 м²

Общая площадь

38.9 м²

Этаж

3/15

Детали объекта

Тип сделки

Сдаю

Раздел

[Квартиры](#)

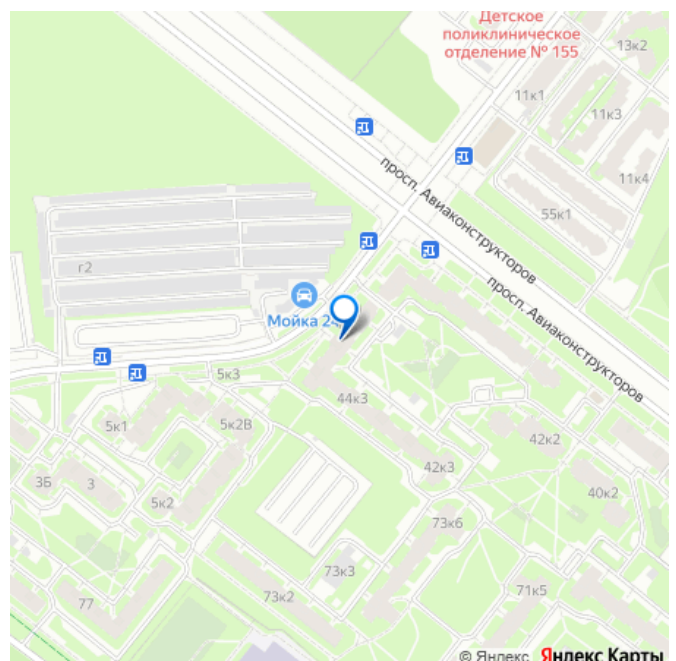
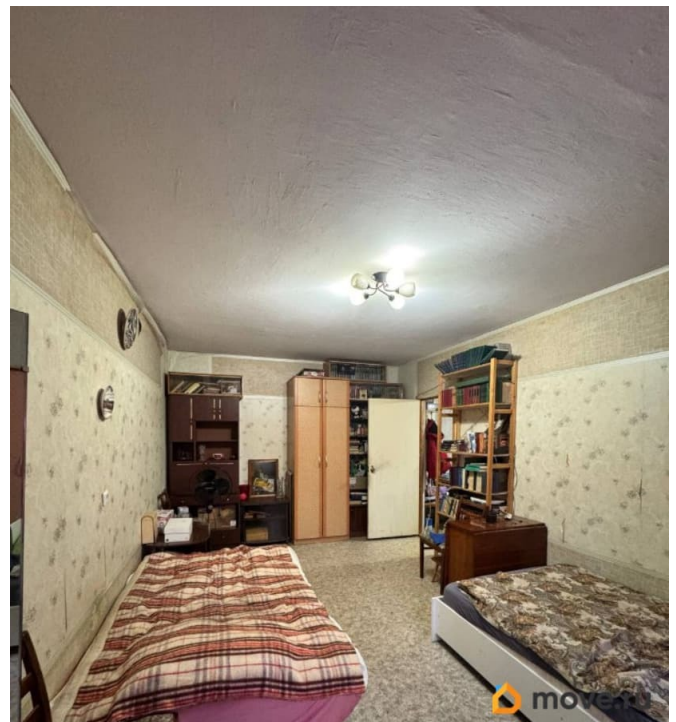
Тип балкона

<https://spb.move.ru/objects/9288497155>

Собственник

**79818936486,7981861
9824**

для заметок



балкон

Тип санузла

раздельный

Вид из окна

во двор

Ремонт

без ремонта

Заселение с детьми

да

Заселение с животными

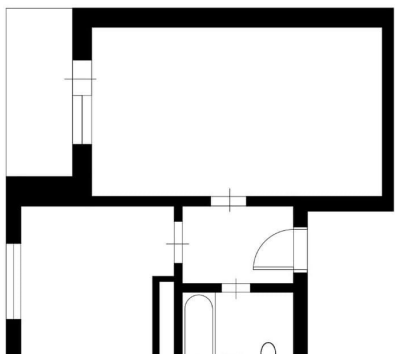
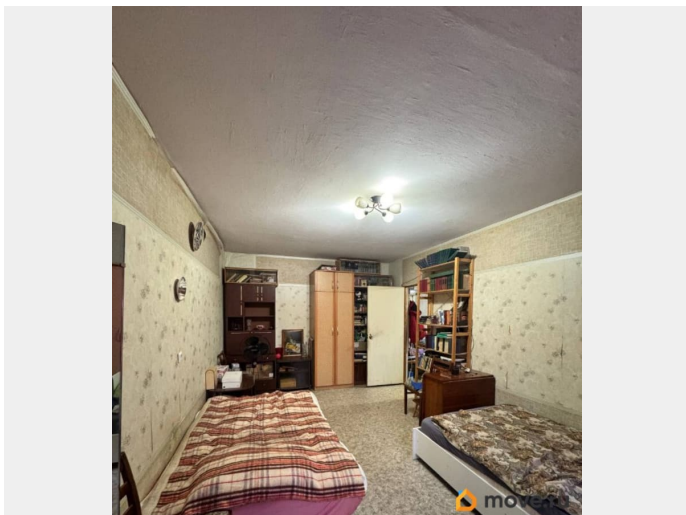
да

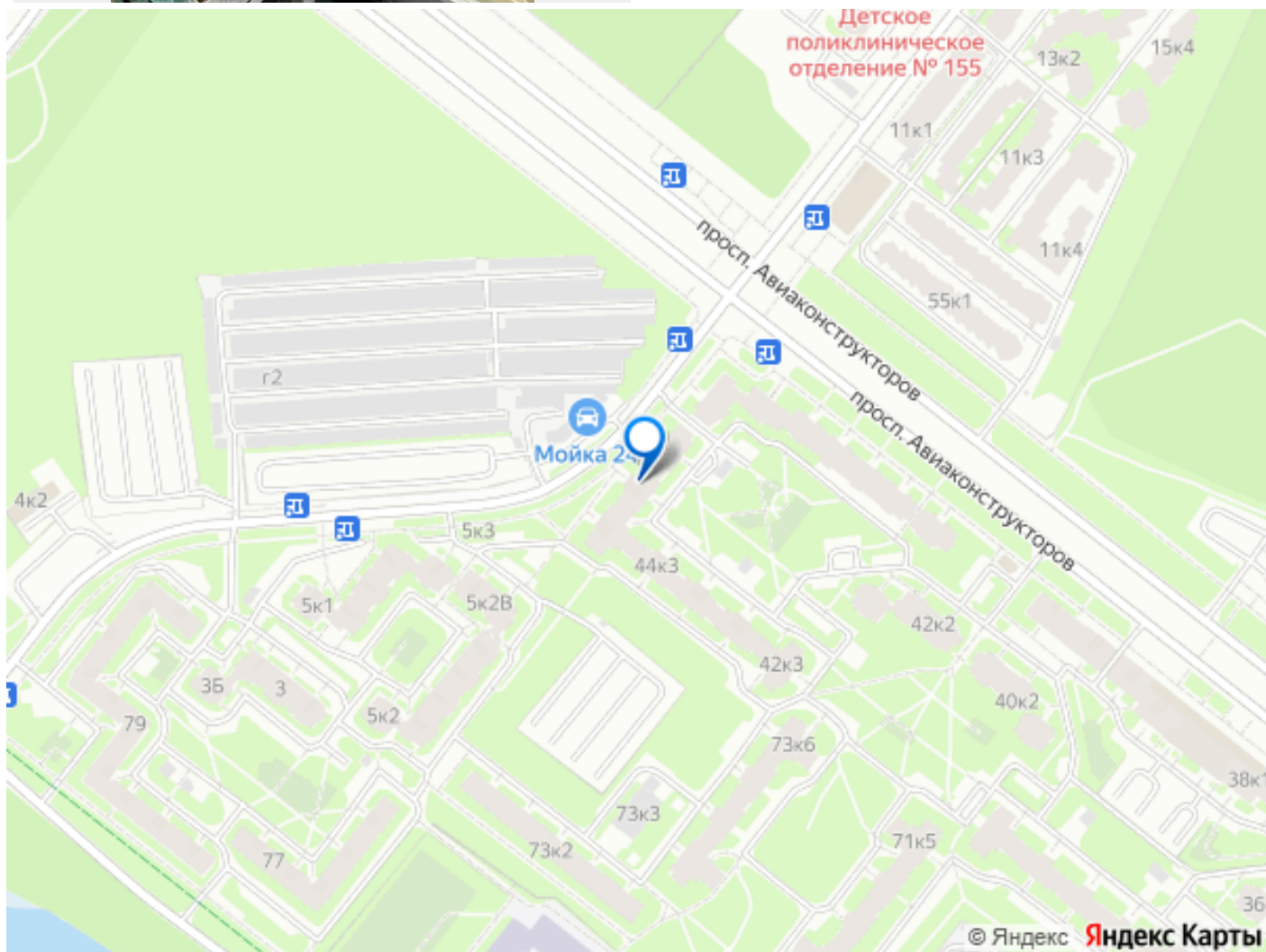
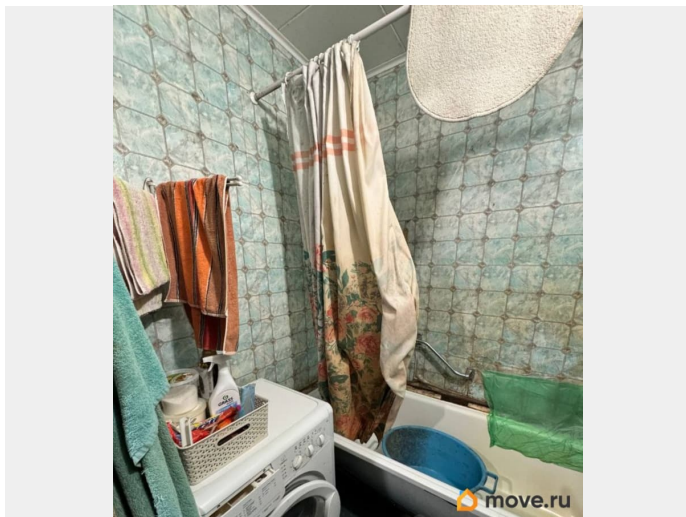
мебель, мебель на кухне, стиральная машина, холодильник,
лифт, парковка

Описание

Сдаётся однокомнатная квартира на длительный срок от собственника напрямую. Дом монолитно-кирпичный, что обеспечивает хорошую тепло- и звукоизоляцию. В квартире требуется ремонт, но есть все необходимые удобства для комфортного проживания. Кухня просторная, площадью 10м2, оборудована необходимой техникой, включая холодильник, микроволновку и плиту. Из мебели - шкафы и диван. (Кровать, стеллажи с книгами и личные вещи заберу) Санузел раздельный, оснащён ванной и стиральной машиной. Балкон выходит на тихий двор с детской площадкой. В подъезде есть пассажирский и грузовой лифты, а также открытая парковка во дворе. Курение в квартире запрещено, можно проживать с детьми и питомцами. Рядом с домом две общеобразовательные школы, детский сад, торговый центр в 15 минутах ходьбы, продуктовые магазины, Юнтоловский

лесопарк, автомойка. Станция метро комендантский проспект в 4х километрах от дома, есть автобус до метро и в перспективе открытие новой станции поблизости. Есть так же возможность сделать ремонт в счет аренды по договоренности, за более подробной информацией пишите! Агентов и риелторов просьба не беспокоить





Move.ru - вся недвижимость России