

🕒 Создано: 08.02.2026 в 19:55

Обновлено: 11.02.2026 в 18:29

<https://spb.move.ru/objects/9289469514>

Дарья Ясинская, TOWN GROUP

79817860656

**Санкт-Петербург, Новолитовская улица,
14**

63 000 ₽

Санкт-Петербург, Новолитовская улица, 14

Округ

[СПБ, Выборгский район](#)

Улица

[улица Новолитовская](#)

Квартира

Количество комнат

1

Высота потолков

2.75 м

Жилая площадь

11.9 м²

Площадь кухни

17.1 м²

Общая площадь

38.9 м²

Этаж

3/13

Детали объекта

Тип сделки

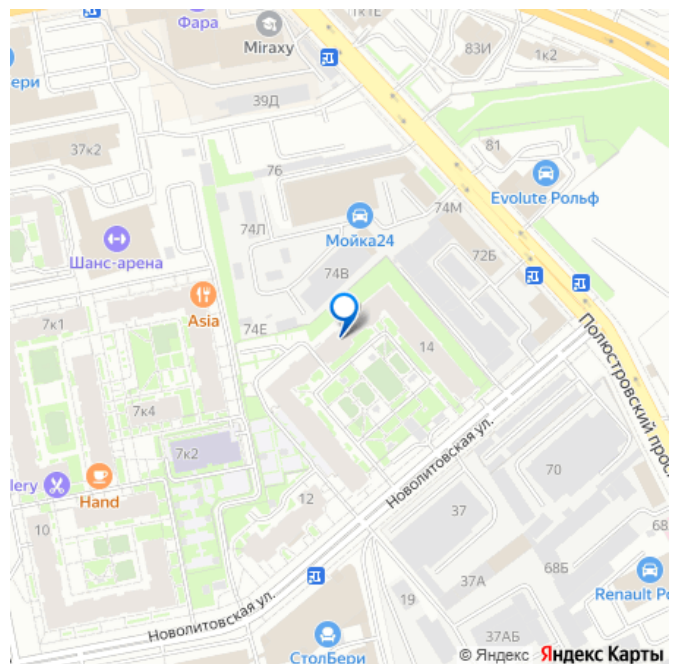
Сдаю

Раздел

[Квартиры](#)

Тип балкона

для заметок



балкон

Тип санузла

раздельный

Вид из окна

на улицу

Ремонт

евро

Квартира в новостройке

да

Год сдачи

2020 г.

Заселение с детьми

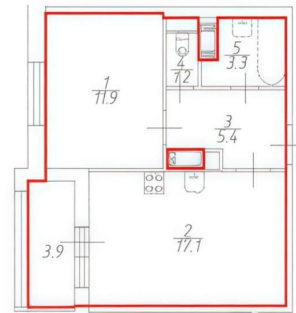
да

мебель, мебель на кухне, телевизор, стиральная машина,
холодильник, парковка

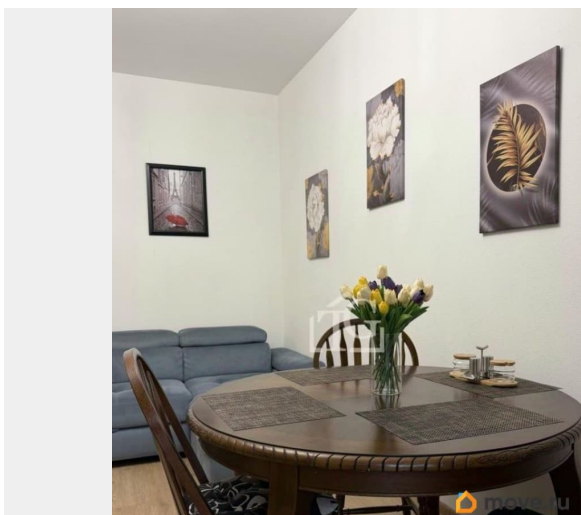
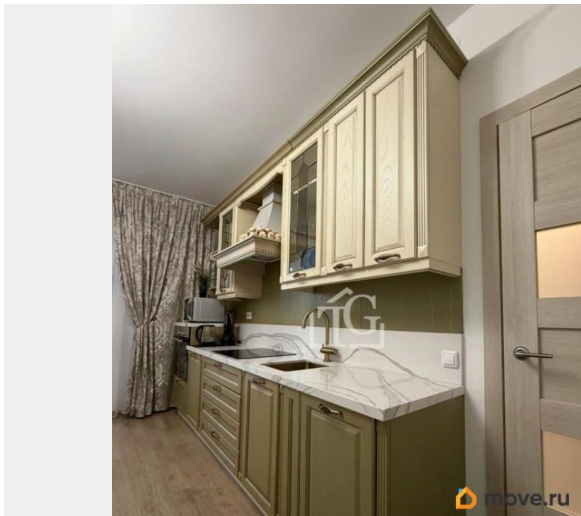
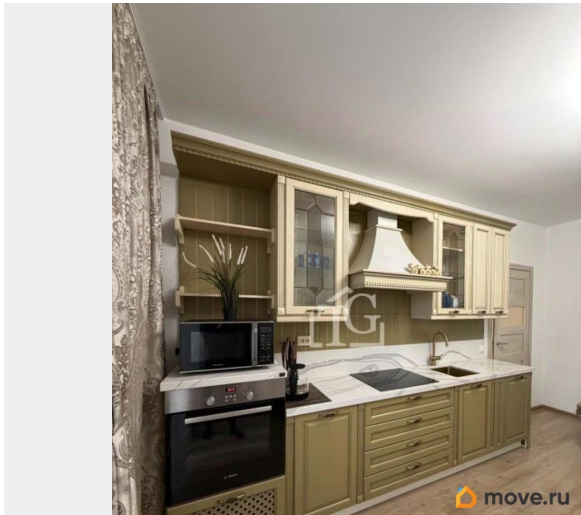
Описание

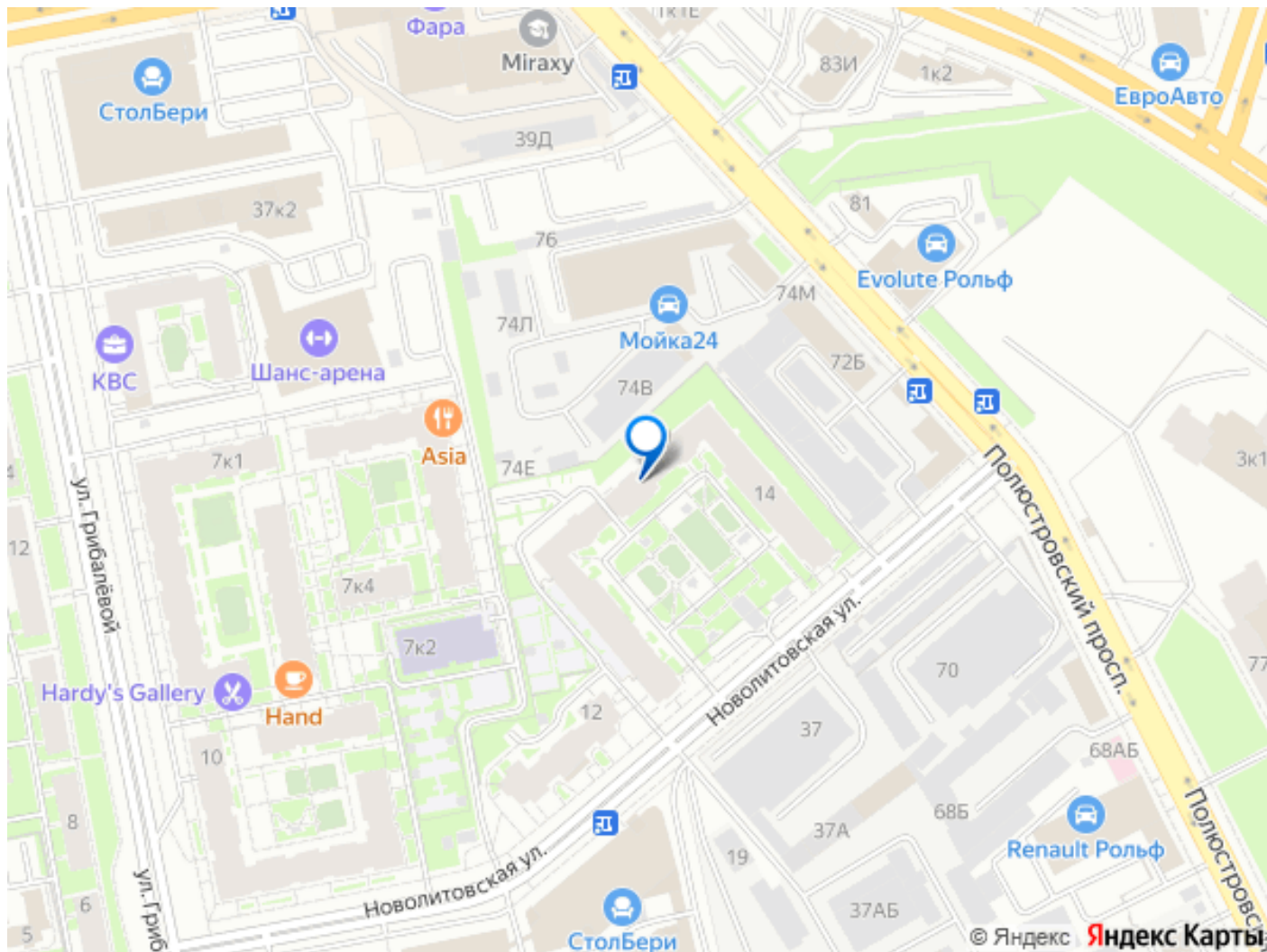
Уютная однокомнатная квартира 38,9 кв.м.
ДОЛГОСРОЧНАЯ АРЕНДА Хороший ремонт, в
квартире проживали собственники! Светлая
спальная комната 11,9 кв.м, с комфортной
двуспальной кроватью, с выдвижными
ящиками для хранения и шкафом для вещей.
Просторная кухня гостиная 17,1 кв.м. с
выходом на балкон 3,9 кв.м.; Раздельный
санузел с ванной; Просторный коридор с
входной группой Квартира оснащена
техникой, необходимой для комфортной
жизни: установлена система фильтрации
проточной воды, фильтр под мойкой для
питьевой воды, телевизор, холодильник,
новые кухонные принадлежности, посуда для
еды и для готовки, индукционная плита,
духовой шкаф, микроволновая печь, чайник,
холодильник, небольшой телевизор для
создания атмосферы. Кухонная столешницы

выполнена из искусственного камня. Для бытовых нужд предусмотрены: пылесос и стиральная машина в ванной комнате. ЖК «Облака на Лесной» Обжитый комплекс с закрытой территорией без машин, подземный паркинг и комфортная инфраструктура. На придомовой территории располагается детская и спортивная площадки. Рядом с парадными выделены отдельные помещения для мусорных камер. Инфраструктура В 15-20 минутах ходьбы находится станция метро «Лесная»; В 5 минутах ходьбы от дома автобусная остановка; Автомобилистам доступны выезды на проспект Маршала Блюхера, Гражданский и Пискаревский. До КАД и ЗСД примерно одинаковое расстояние — 10 километров; На территории дома и в близи него располагаются: продуктовые магазины, Аптеки, пункты выдачи OZON, Wildberries, ЯндексМаркет, Авито, фитнес комната с почасовой арендой, салон красоты и уютная кофейня; Мебельный центр «Аквилон» прямо через дорогу от дома; Полюстровский сад и Торгово-развлекательный центр Европолис - в 10 минутах ходьбы. Включает в себя: кино, шопинг, кафе и рестораны, различные развлекательные и спортивные студии; Два детских садика в 2 минутах ходьбы государственные и частные школы, лицей - в относительной близости к дому с возможностью дойти пешком. ДОГОВОР АРЕНДЫ +КУ отдельно Оплата по договору: первый месяц аренды + обеспечительный платеж. БЕЗ КОМИССИИ АГЕНТУ!



move.ru





Move.ru - вся недвижимость России