

Создано: 17.12.2025 в 19:44

Обновлено: 17.01.2026 в 01:28

Санкт-Петербург, Витебский проспект, 37

**62 000 ₽**

Санкт-Петербург, Витебский проспект, 37

Округ

[СПБ, Московский район](#)

Улица

[проспект Витебский](#)

## Квартира

Количество комнат

1

Высота потолков

2.52 м

Жилая площадь

20 м<sup>2</sup>

Площадь кухни

9 м<sup>2</sup>

Общая площадь

38 м<sup>2</sup>

Этаж

6/14

## Детали объекта

Тип сделки

Сдаю

Раздел

[Квартиры](#)

Тип балкона

лоджия

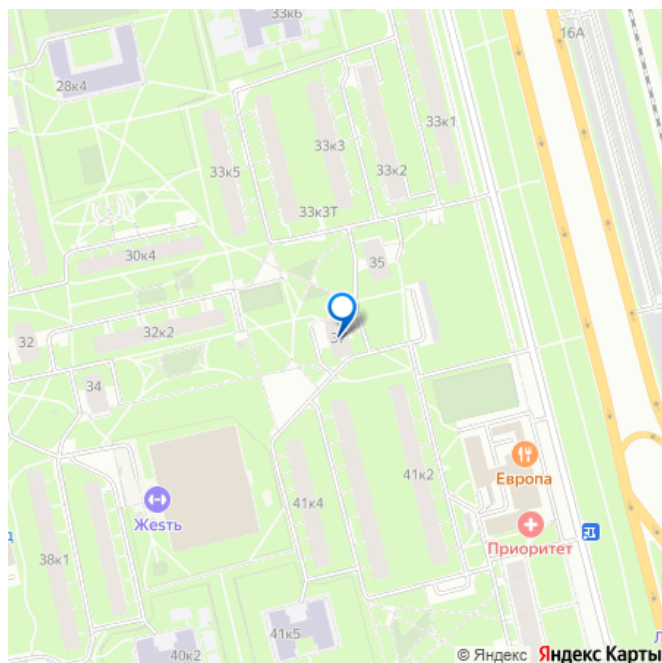
<https://spb.move.ru/objects/9287489857>

**Владислава Опрышко, САМОЛЕТ**

**ПЛЮС Север-Юг**

**79110849519**

для заметок



Тип санузла

совмещенный

Вид из окна

во двор

Ремонт

евро

Заселение с детьми

да

Заселение с животными

да

интернет, мебель, мебель на кухне, телевизор, стиральная машина, холодильник, лифт, парковка

## Описание

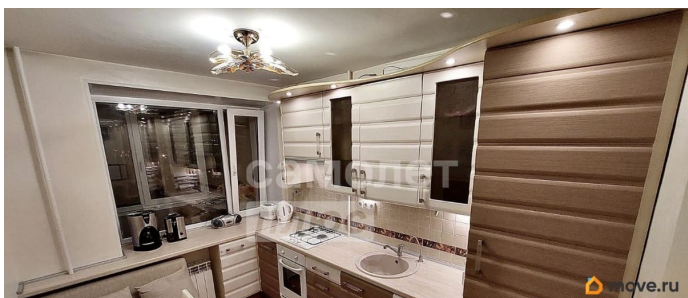
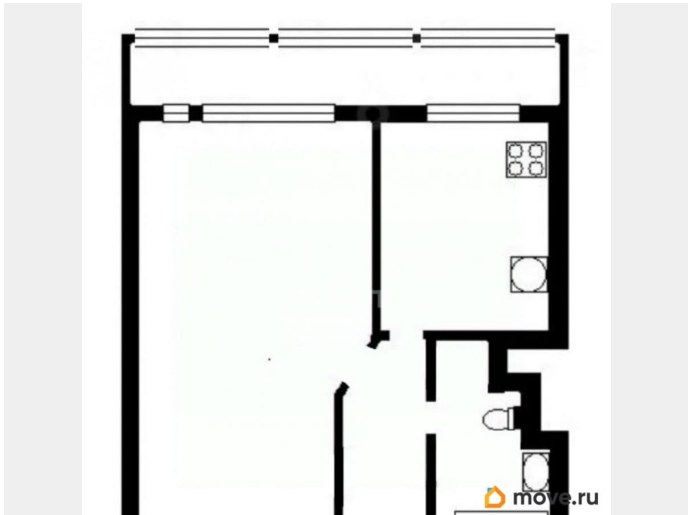
Арт. 127918551 Вашему вниманию! Сдается впервые светлая, просторная, уютная, полностью укомплектованная 1-к квартира с хорошим евроремонтом в одном из лучших спальных районов Санкт-Петербурга. Дом в окружении зелени. В качестве жильцов рассматриваем: 1-2 человека, порядочные, платежеспособные студенты, пара молодая/семейная. Можно с детьми. Можно с воспитанными животными (обговариваем доп условия к проживанию). Рассматриваем аренду на срок от 11 месяцев и более. О КВАРТИРЕ На кухне стильный и продуманный до мелочей кухонный гарнитур со столешницей переходящей под окно. Вместительный, зеркальный шкаф-купе (110 см в глубину), который позволит вместить в себя любой гардероб. Угловой евро-диван, на котором вы с комфортом сможете отдохнуть и посмотреть телевизор от фирмы LG с 200 каналами. Большая теплая лоджия (6 кв.м), которую можно использовать как дополнительное отдельное рабочее место,

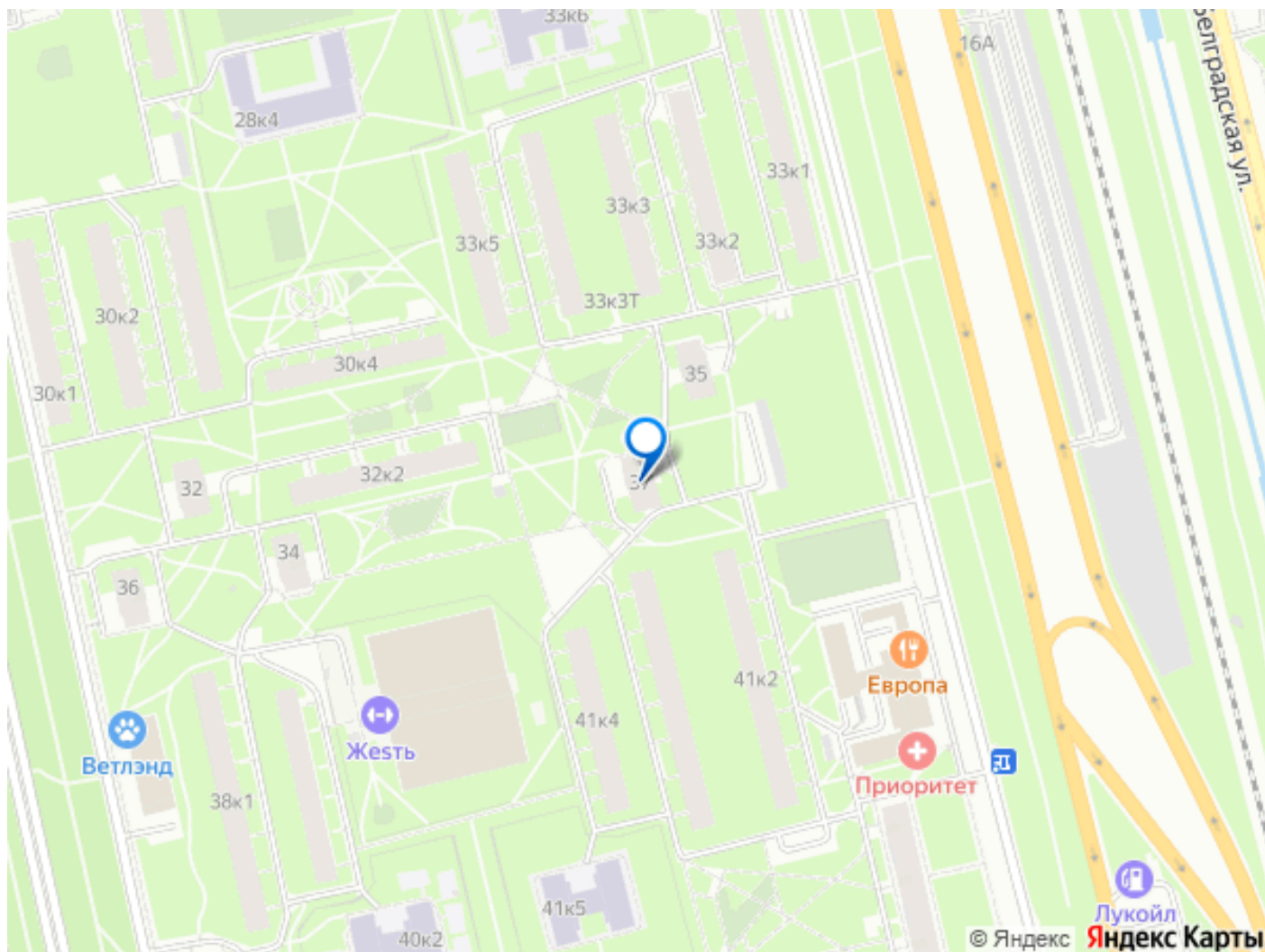
спортивный уголок или зимний сад.

Просторный совмещенный санузел с большой ванной. Теплый пол проложен по всей квартире, что дает вам дополнительный подогрев. Большие теплые стеклопакеты Rehau в квартире и на лоджии. Квартира очень тихая, теплая, максимально уютная и функциональная. Различные варианты освещения помещений. О ДОМЕ И О ЛОКАЦИИ  
Окна выходят на зелёные заросли деревьев с полной тишиной. Чистый свежий воздух, никакого шума машин под окнами.

Видеонаблюдение в доме и в лифте.

Приятная чистая парадная с цветами и приятными спокойными соседями. Рядом с домом находится школы, детские сады и несколько медицинских учреждений. В шаговой доступности есть все необходимое для комфортного проживания: аптеки, фитнес-клубы, кафе, пекарни, Магнит, Перекресток, пункты выдачи Wildberries и Ozon. Доступна доставка от сервиса Пятерочка, Перекресток, Яндекс Еда, и др  
ИНФРАСТРУКТУРА На территории дома всегда можно найти место для парковки даже в самое вечернее время. До остановки общественного транспорта 5-7 минут пешком. До станции метро «Московская» 10-15 минут на общественном транспорте. До станции метро «Звездная» 15-20 минут на общественном транспорте. Удобная транспортная развязка. Если у вас есть свой автомобиль, то в 15 минутах въезд на КАД, в 20 минутах въезд на ЗСД Комиссия агентству составляет 50%. Залог можно разбить на 2 мес. Звоните! Записывайтесь на показ объекта прямо сейчас! Рады будем ответить на все ваши вопросы, ваш «Самолет Плюс»!) -  
---- Примечание: у собственника могут быть дополнительные пожелания к жильцам - обсудите их в чате или по телефону





Move.ru - вся недвижимость России