

Создано: 12.01.2026 в 11:19

Обновлено: 19.01.2026 в 09:27

<https://spb.move.ru/objects/9287921822>

Мария Максимова, NEDmax

79819768131

**Санкт-Петербург, Белоостровская улица,
10к1**

60 000 ₽

Санкт-Петербург, Белоостровская улица, 10к1

Округ

[СПБ, Приморский район](#)

Улица

[улица Белоостровская](#)

Квартира

Количество комнат

1

Жилая площадь

14 м²

Площадь кухни

15 м²

Общая площадь

38 м²

Этаж

7/11

Детали объекта

Тип сделки

Сдаю

Раздел

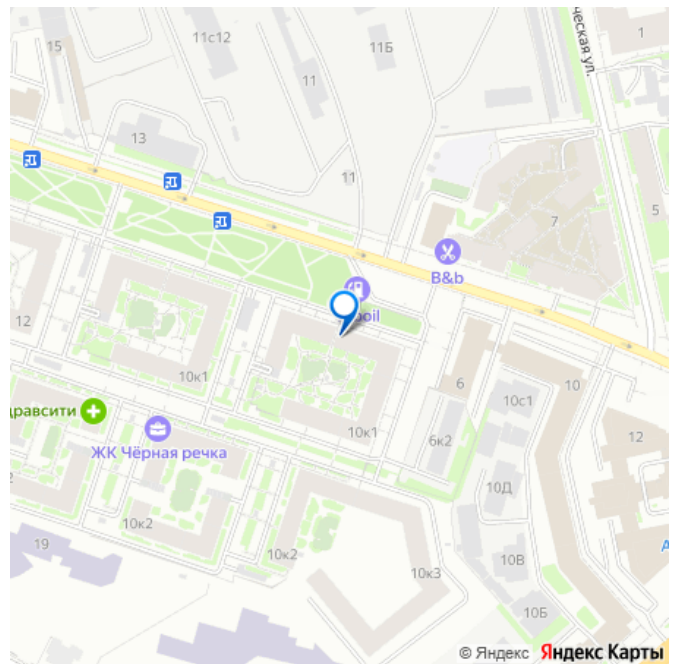
[Квартиры](#)

Тип балкона

лоджия

Тип санузла

для заметок



совмещенный

Вид из окна

во двор

Ремонт

евро

Квартира в новостройке

да

Год сдачи

2021 г.

Заселение с детьми

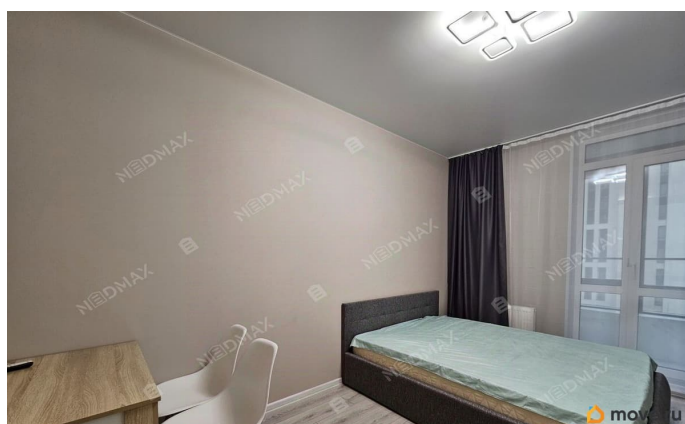
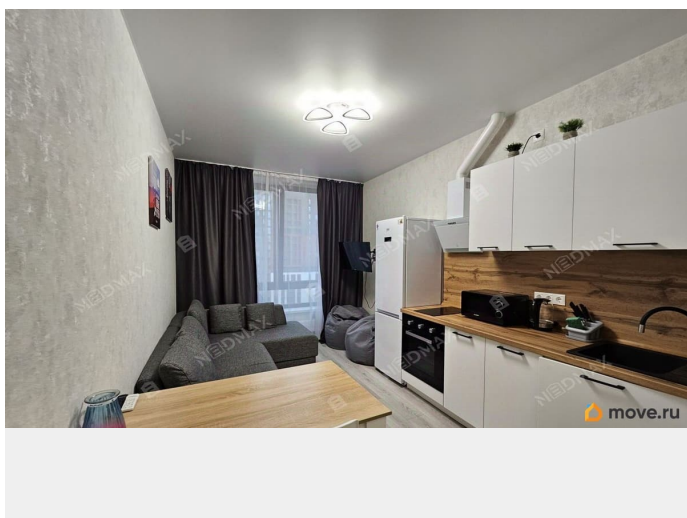
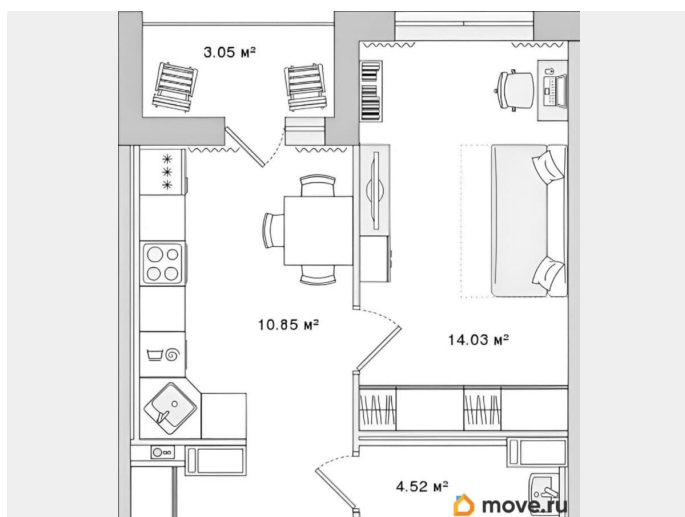
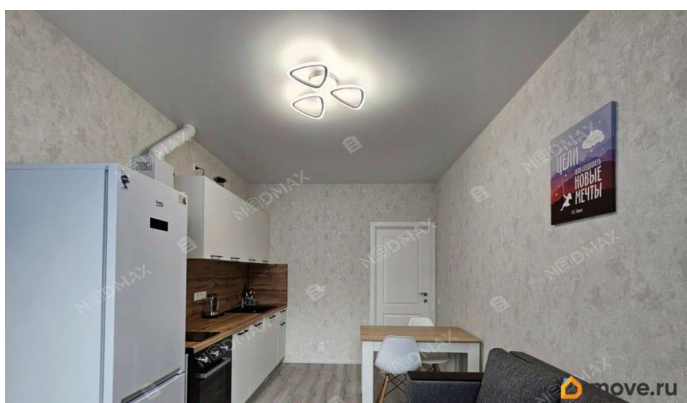
да

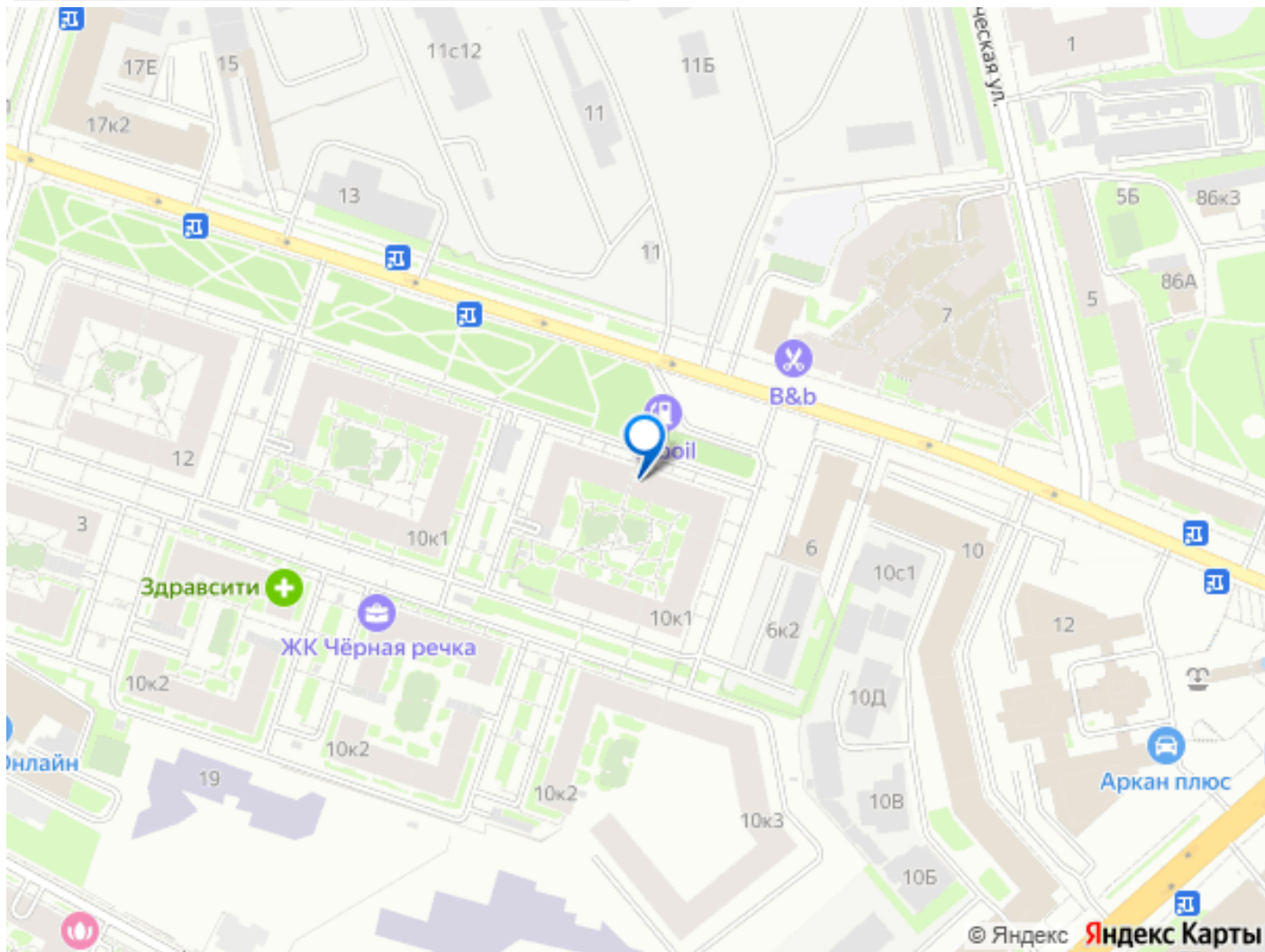
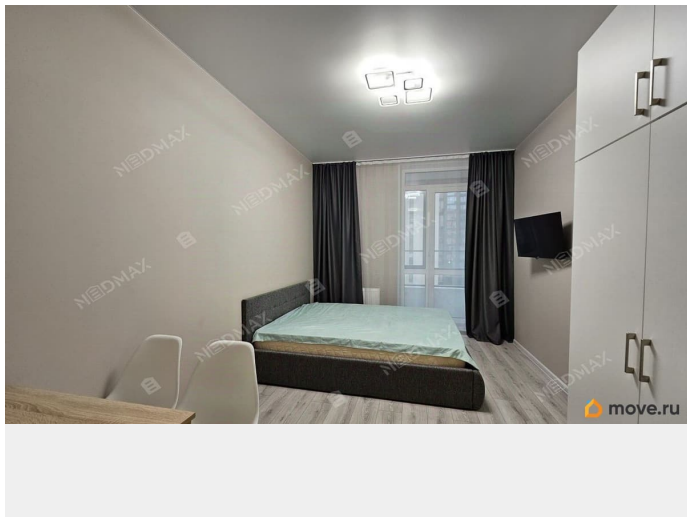
интернет, мебель, мебель на кухне, телевизор, стиральная машина, холодильник, лифт, парковка

Описание

Арт. 128544737 Предлагается в аренду на длительный срок квартира в новом ЖК «Черная речка» находящемся по адресу: ул. Белоостровская, д.10, стр. 1 Квартира удобной планировки с кухней-гостиной и спальней, полностью меблирована(в прихожей уже есть шкаф). Полностью оборудованная кухня со всей необходимой техникой: варочная панель, духовой шкаф, вытяжка, холодильник, телевизор, микроволновка. Санузел совмещенный с душем. Удобное расположение: две станции метро в пешей доступности- Лесная и Черная речка. Рядом с комплексом есть поликлиники и больницы, спортивные клубы, рестораны, офисы банков. В 900 м находится Строгановский парк. В нескольких минутах езды располагаются Елагин и Крестовский острова, Ботанический, Лопухинский, Вяземский сады. В 10 минутах пешком находятся станции метро «Черная речка» и

«Лесная». Рядом с комплексом расположены Выборгский и Кантемировский мосты, Аптекарская набережная. Местоположение комплекса позволяет быстро доехать до центра города, а через ЗСД выехать в Курортный район, к побережью Финского залива.





Move.ru - вся недвижимость России