

Создано: 19.01.2026 в 14:06

Обновлено: 19.01.2026 в 17:59

<https://spb.move.ru/objects/9288100024>

**Оксана Никифорова, ЭВО**

**79118409413**

**Санкт-Петербург, улица Александра**

**Матросова, 1**

**58 000 ₽**

Санкт-Петербург, улица Александра Матросова, 1

Округ

[СПБ, Выборгский район](#)

Улица

[улица Александра Матросова](#)

**Квартира**

Количество комнат

1

Жилая площадь

18.4 м<sup>2</sup>

Площадь кухни

11 м<sup>2</sup>

Общая площадь

38 м<sup>2</sup>

Этаж

5/9

**Детали объекта**

Тип сделки

Сдаю

Раздел

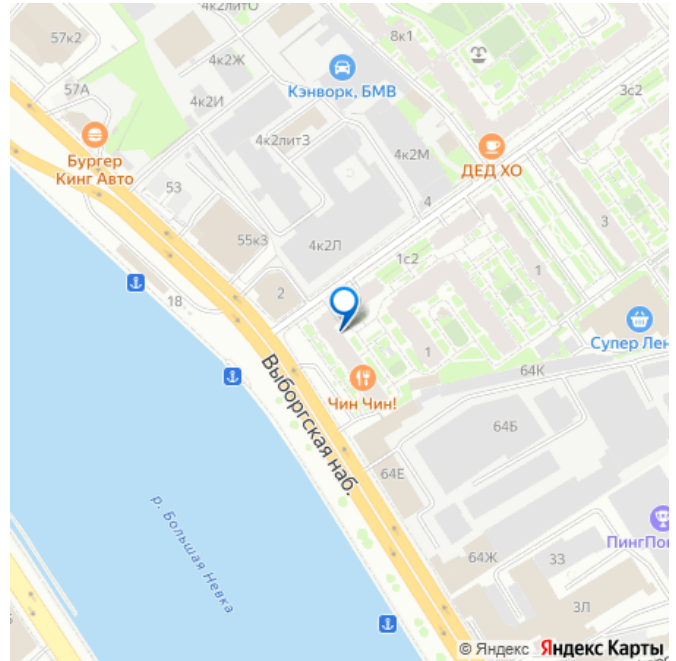
[Квартиры](#)

Тип балкона

лоджия

Тип санузла

для заметок



раздельный

Вид из окна

во двор

Ремонт

евро

Квартира в новостройке

да

Год сдачи

2021 г.

Заселение с детьми

да

Заселение с животными

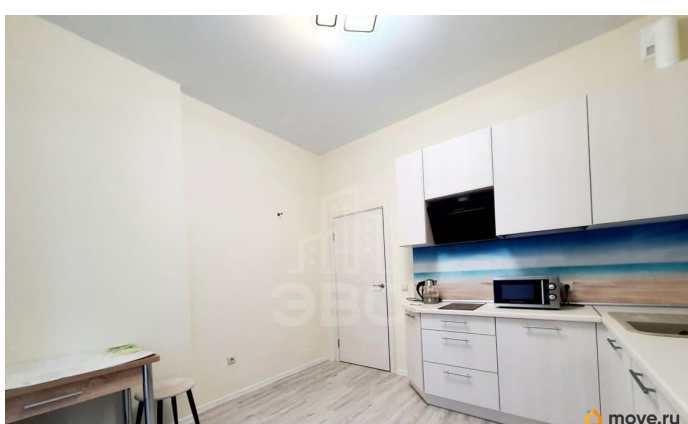
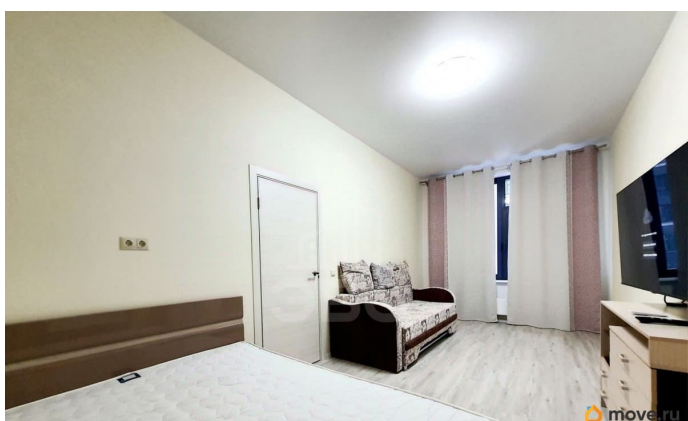
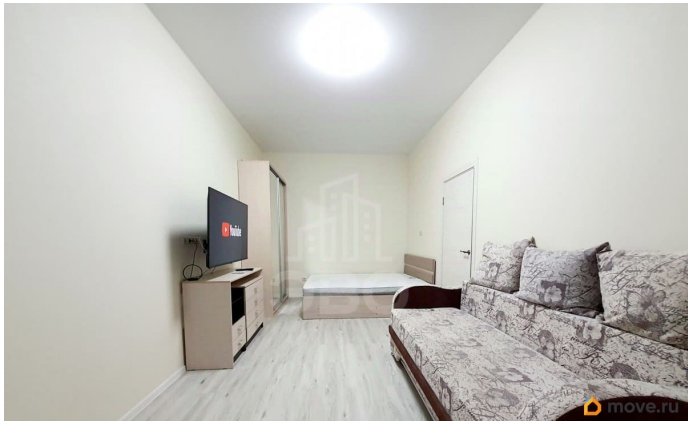
да

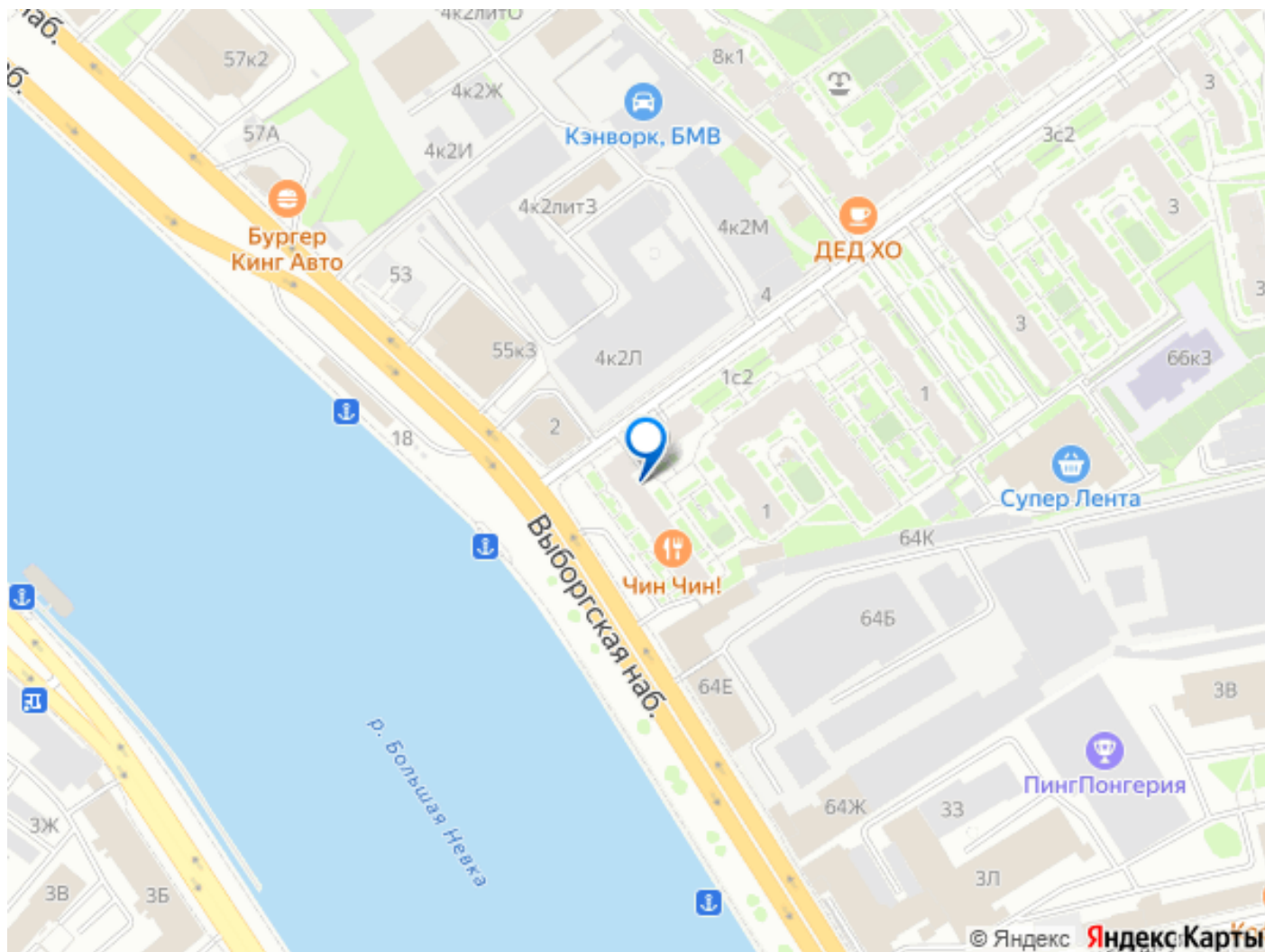
интернет, мебель, мебель на кухне, телевизор, стиральная машина, холодильник, лифт, парковка

## Описание

Арт. 45403167 Сдаётся большая, комфортная 1 комнатная квартира на длительный срок в ЖК бизнес-класса «Притяжение на Выборгской». До метро Лесная 15 минут пешком. Идеальное состояние. Квартира теплая и светлая. Есть вся необходимая Мебель и Техника для комфортного проживания, Есть Посуда, Постельное белье, Интернет/Роутер, Застеклённая Лоджия. Высокие потолки 3 м. С пропиской РФ, Можно с Детьми, С маленькой чистоплотной собачкой или кошечкой. Комплекс оборудован собственной котельной, в доме установлены фильтры глубокой очистки воды, в наружных стенах квартиры - индивидуальные клапаны вентиляции. Доступ на территорию осуществляется через одну из трех центральных входных групп с рецепцией, круглосуточной охраной и лобби.

Придомовая территория закрыта от посторонних. На территории комплекса находится центральный пешеходный бульвар. Во дворах установлены детские и спортивные площадки, беседки с навесом от непогоды и места для комфортного отдыха. В пешей доступности находятся школы, продуктовые магазины, отделения почты и банков, сады и парки. Жилой квартал расположен в очень престижной и динамично развивающейся локации. Преимущество местоположения - близость к историческому центру города. Кантемировский, Сампсониевский и Гренадерский мосты ведут на Петроградскую сторону, в деловое сердце Петербурга, Ушаковский мост к паркам Каменного и Крестовского островов. Расположение рядом с исторической и деловой частью города обеспечит жителям квартала доступ к богатой и разнообразной инфраструктуре детским садам, школам, лицеям, культурным объектам и ресторанам. Рядом с ЖК много мест для отдыха - парк Лесотехнической академии, Выборгская набережная для велосипедных прогулок, Ботанический сад, парки Крестовского острова. Удобный выезд как в центр города, так и в Курортный район, на побережье Финского залива, на трассу `Скандинавия` Просмотры по договоренности. +КУ, залог 100% (можно разделить на две части), комиссия 50%





Move.ru - вся недвижимость России