

🕒 Создано: 12.02.2026 в 16:13

Обновлено: 13.02.2026 в 10:50

Санкт-Петербург, проспект Буденного, 22

33 000 ₽

Санкт-Петербург, проспект Буденного, 22

Округ

[СПБ, Петродворцовый район](#)

Квартира

Количество комнат

1

Высота потолков

5 м

Жилая площадь

12.2 м²

Площадь кухни

15.9 м²

Общая площадь

38 м²

Этаж

4/4

Детали объекта

Тип сделки

Сдаю

Раздел

[Квартиры](#)

Тип балкона

2 лоджии

Тип санузла

раздельный

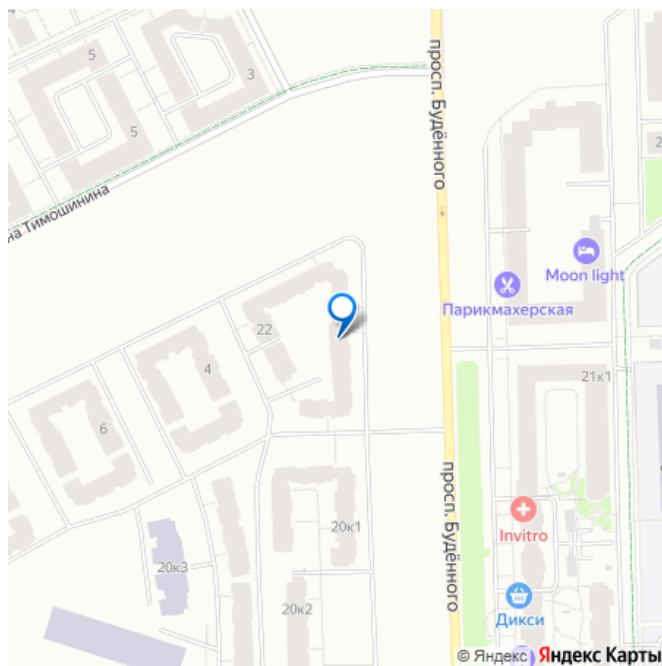
<https://spb.move.ru/objects/9289839714>

Наталья Иванова, Петербургская

Недвижимость

79817960848

для заметок



Ремонт

евро

Квартира в новостройке

да

Год сдачи

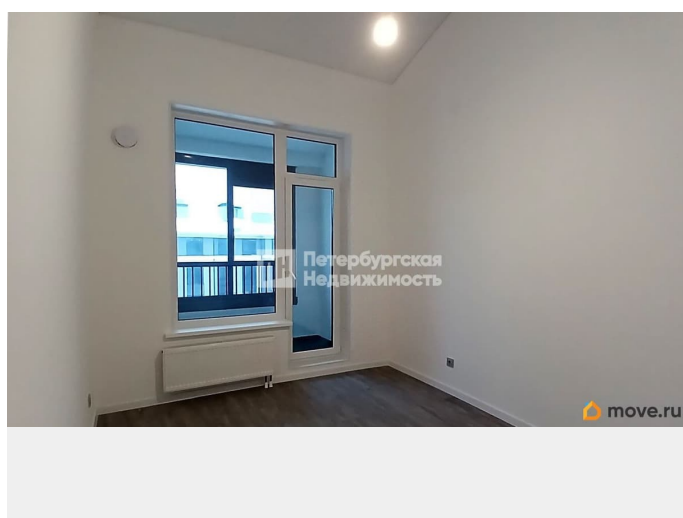
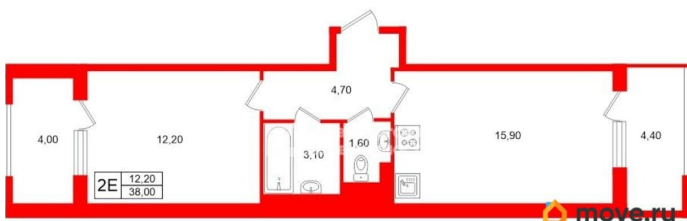
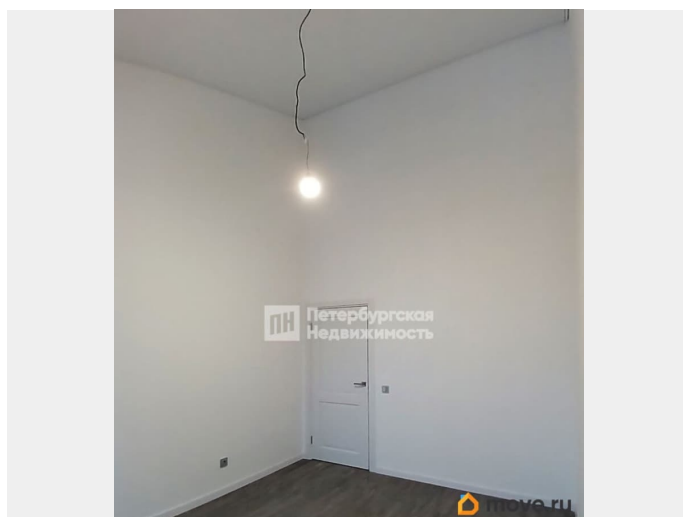
2025 г.

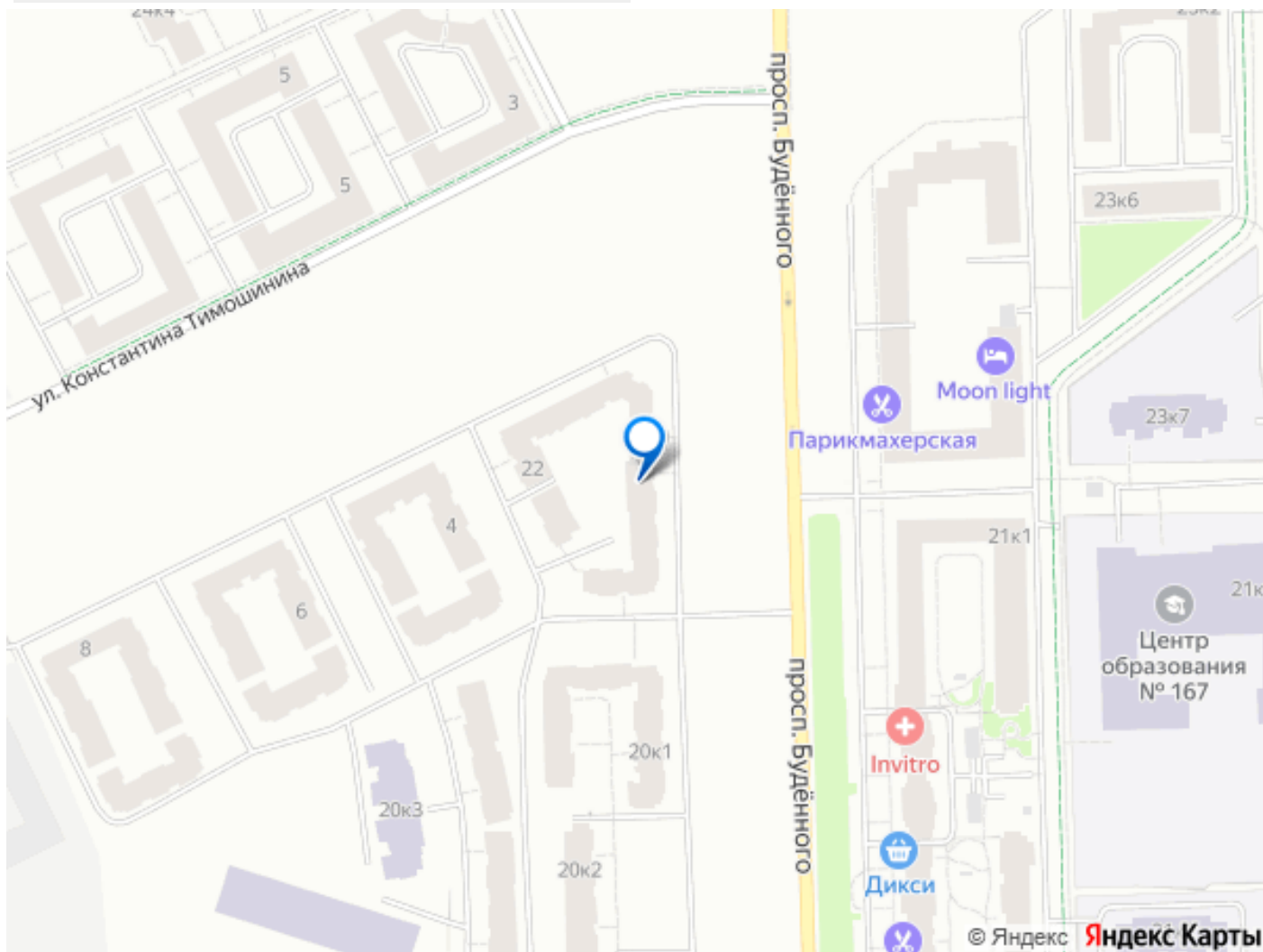
мебель, лифт, парковка

Описание

Номер объявления: 21287 - назовите его оператору. Впервые сдается однокомнатная квартира в уютном малоэтажном жилом комплексе «Дворцовый фасад» Общая площадь квартиры 38 кв.м; квартира двухсторонняя, окна выходят во двор и на тихую улицу. В просторной кухне, площадью 16 кв. м возможно обустроить кухню-гостинную. В квартире 2 просторные лоджии, площадью 4,4 (выход из кухни) и 4 кв.м (выход из комнаты 12,2 кв.м). Квартира расположена на 4 (последнем) этаже с увеличенной высотой потолков до 5 метров. Квартира сдается без мебели, что позволяет арендатору обставить ее по своему вкусу . В Жилом комплексе закрытый благоустроенный двор без машин, где расположены зоны отдыха, детская площадка. Рядом с домом есть места для парковки автомобиля. Рядом удобный выезд на КАД. Остановка общественного транспорта находится в 10 минутах ходьбы. До метро можно добраться за 30 минут на транспорте. В 15 минутах пешком находится железнодорожная платформа Сергиево. Рядом с Жилым комплексом расположены продуктовые магазины, в том числе гипермаркет Лента, строительные и мебельные торговые центры, аптеки, кафе,

рестораны, банки. Звоните, чтобы записаться на просмотр!





Move.ru - вся недвижимость России