

🕒 Создано: 02.04.2026 в 13:46

🔄 Обновлено: 02.04.2026 в 12:57

Собственник

79110939943

**Санкт-Петербург, улица Бориса Шмелева,
9**

43 000 ₽

Санкт-Петербург, улица Бориса Шмелева, 9

Округ

[СПБ, Красносельский район](#)

Квартира

Количество комнат

1

Площадь кухни

15 м²

Общая площадь

38 м²

Этаж

1/8

Детали объекта

Тип сделки

Сдаю

Раздел

[Квартиры](#)

Тип балкона

лоджия

Тип санузла

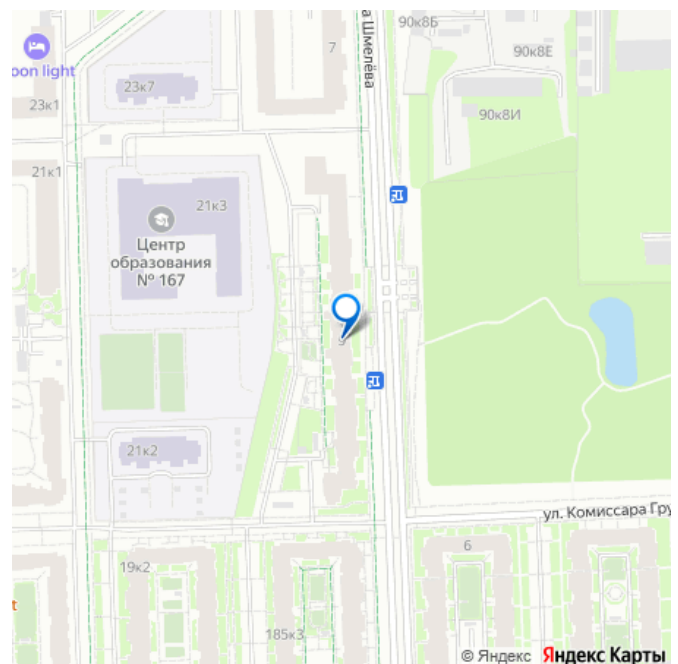
совмещенный

Вид из окна

на улицу

Ремонт

для заметок



евро

Квартира в новостройке

да

Год сдачи

2022 г.

Заселение с животными

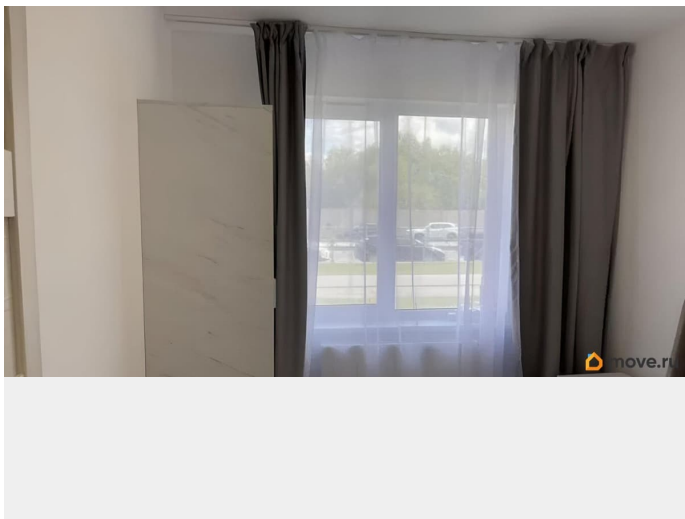
да

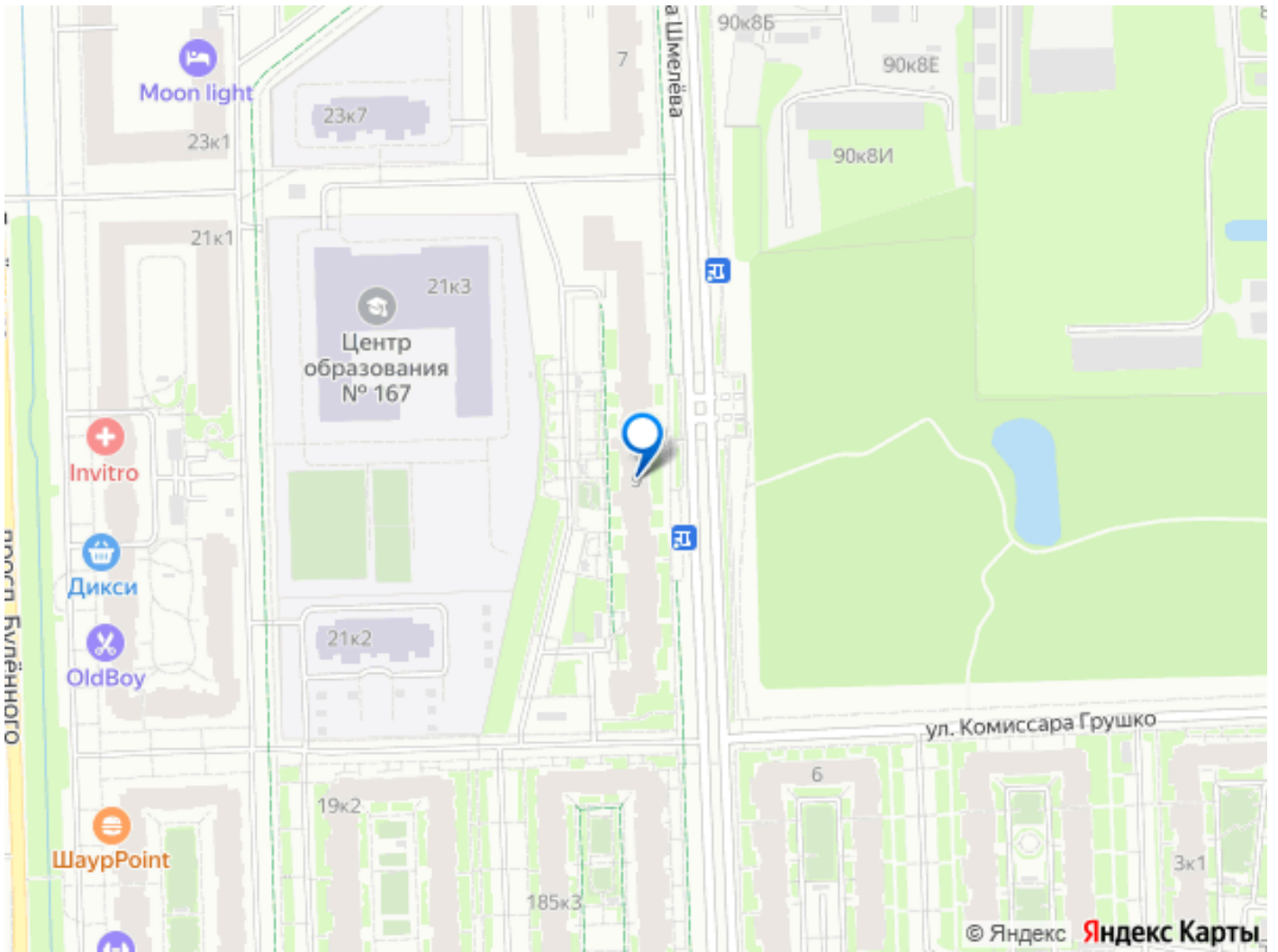
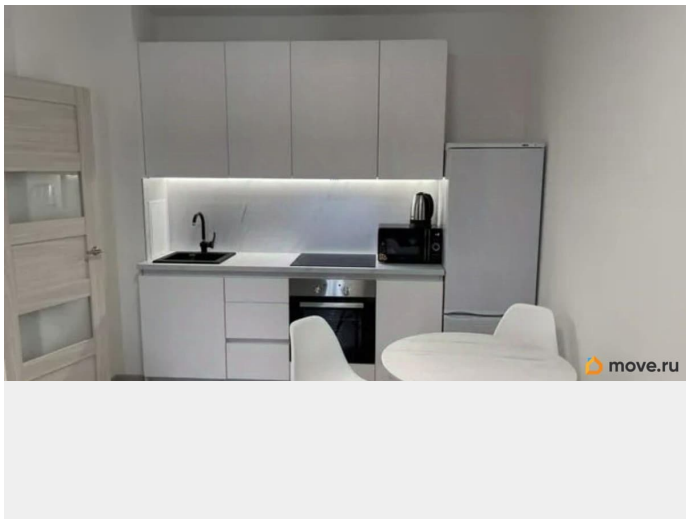
интернет, мебель, мебель на кухне, телевизор, стиральная машина, холодильник, лифт, парковка

Описание

Сдается на длительный срок светлая, уютная, стильная квартира с большой кухней/гостиной (в сан.узле подогреваемый пол) в доме комфорт-класса от Setl Group в новом районе с развитой инфраструктурой. На первых этажах домов и при въезде на территорию квартала предусмотрены кафе и кондитерские, продуктовые магазины, отделения банков, салоны красоты и многое другое. Близость к живописным паркам и местам отдыха делает эту квартиру привлекательной для тех, кто ценит комфорт и активный образ жизни. Рядом находятся парки Стрельна, Свято-Троицкая Сергиева Приморская мужская Пустынь, Государственный Университет Морского и речного флота имени адм.Макарова, в пешей доступности гипермаркеты Леруа Мерлен, Мебельбург и Лента. Квартира оснащена необходимой бытовой техникой, посудой, а также предметами быта. Просторная кухня гостиная с выходом на лоджию, уютная спальня. Проживание с животными оговаривается индивидуально. Основное требование к жильцам для комфортного сотрудничества: 1-2 взрослых, своевременная оплата аренды и жку, ответственность и

аккуратность.





Move.ru - вся недвижимость России