

🕒 Создано: 25.01.2026 в 21:38

Обновлено: 26.01.2026 в 12:39

<https://spb.move.ru/objects/9288366849>

Надежда Дмитриева, Адвекс

79816907664

**Санкт-Петербург, проспект Старорусский,
5к2**

44 000 ₽

Санкт-Петербург, проспект Старорусский, 5к2

Округ

[СПБ, Пушкинский район](#)

Улица

[проспект Старорусский](#)

Квартира

Количество комнат

1

Жилая площадь

11 м²

Площадь кухни

20 м²

Общая площадь

39.1 м²

Этаж

10/12

Детали объекта

Тип сделки

Сдаю

Раздел

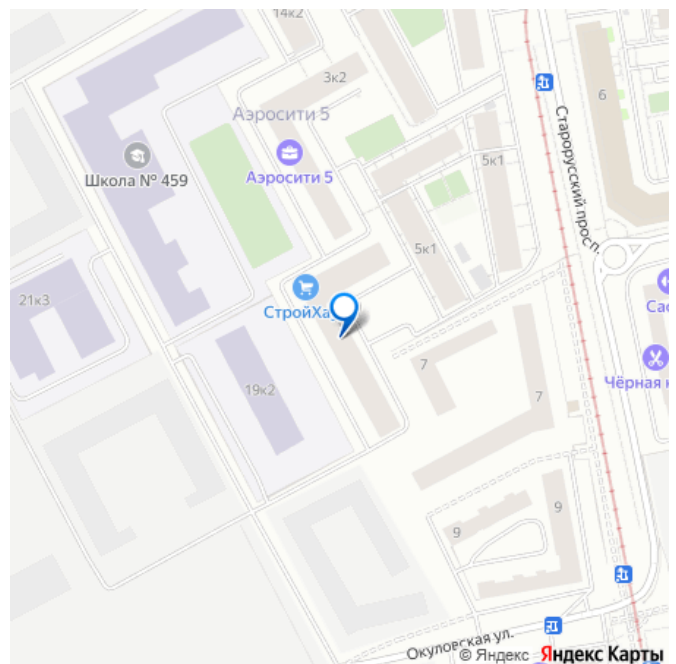
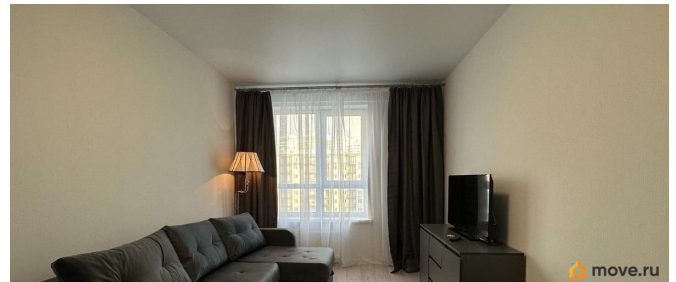
[Квартиры](#)

Тип балкона

лоджия

Квартира в новостройке

для заметок



Год сдачи2025 г.

лифт, парковка

Описание

ID: 394170 Квартира в НОВОМ доме. Впервые в аренду! Современный ремонт и полная комплектация «под ключ». 10 этаж, тихий двор. Снимите и заезжайте! Предлагаем исключительную квартиру в новом современном доме, которая сдается впервые. Здесь продумано всё до мелочей — от современного ремонта до всей необходимой техники и мебели комфорт-класса. Это не просто жилье, это готовое решение для комфортной жизни без хлопот. Наши ключевые преимущества:

- Новый дом и идеальный ремонт: Квартира в только что сданном доме. Стильный свежий ремонт, который никто не успел потрепать.
- Безбарьерная среда, светлая парадная с панорамными окнами и 2 лифта.
- Полная комплектация «под ключ»: Вам не нужно покупать НИЧЕГО. Хозяева позаботились обо всем: от посуды на кухне до ортопедического матраса в спальне (новый «Аскона» в упаковке!).
- * Умная планировка и супер-оснащение:
- * Кухня-гостиная 20 кв.м. со встроенной техникой (варочная панель, духовка, вытяжка, посудомоечная машина, 2-х камерный холодильник, СВЧ). В гостиной зона уютный раскладной диван и современный телевизор.
- Отдельная спальня 11 кв.м. с выходом на лоджию, большой кроватью и платяным шкафом.
- Выделенная рабочая зона с собственным окном, столом и эргономичным стулом — идеально для удаленной работы.
-

Раздельный санузел: Ванная комната с современной стиральной И СУШИЛЬНОЙ машиной (забудьте о развешанном белье!). В туалете установлен гигиенический душ. • Тишина и свет: Квартира на высоком 10 этаже с окнами в тихий зеленый двор. Много солнца и никакого шума. • Отличная транспортная доступность: о 5 минут пешком до остановки скоростного трамвая. о Всего 8 минут на трамвае до станции метро «Купчино» и быстрого доступа ко всем линиям метро. о 25 минут на машине до аэропорта Пулково. о 10 минут до ж/д станции, откуда легко добраться до парков Пушкина и Павловска. Развитый район. Современный детский сад и школа в 5 мин. шаговой доступности! В соседней парадной - пункт выдачи маркет-плейсов. Во дворе оборудована станция заправки электрокаров.

